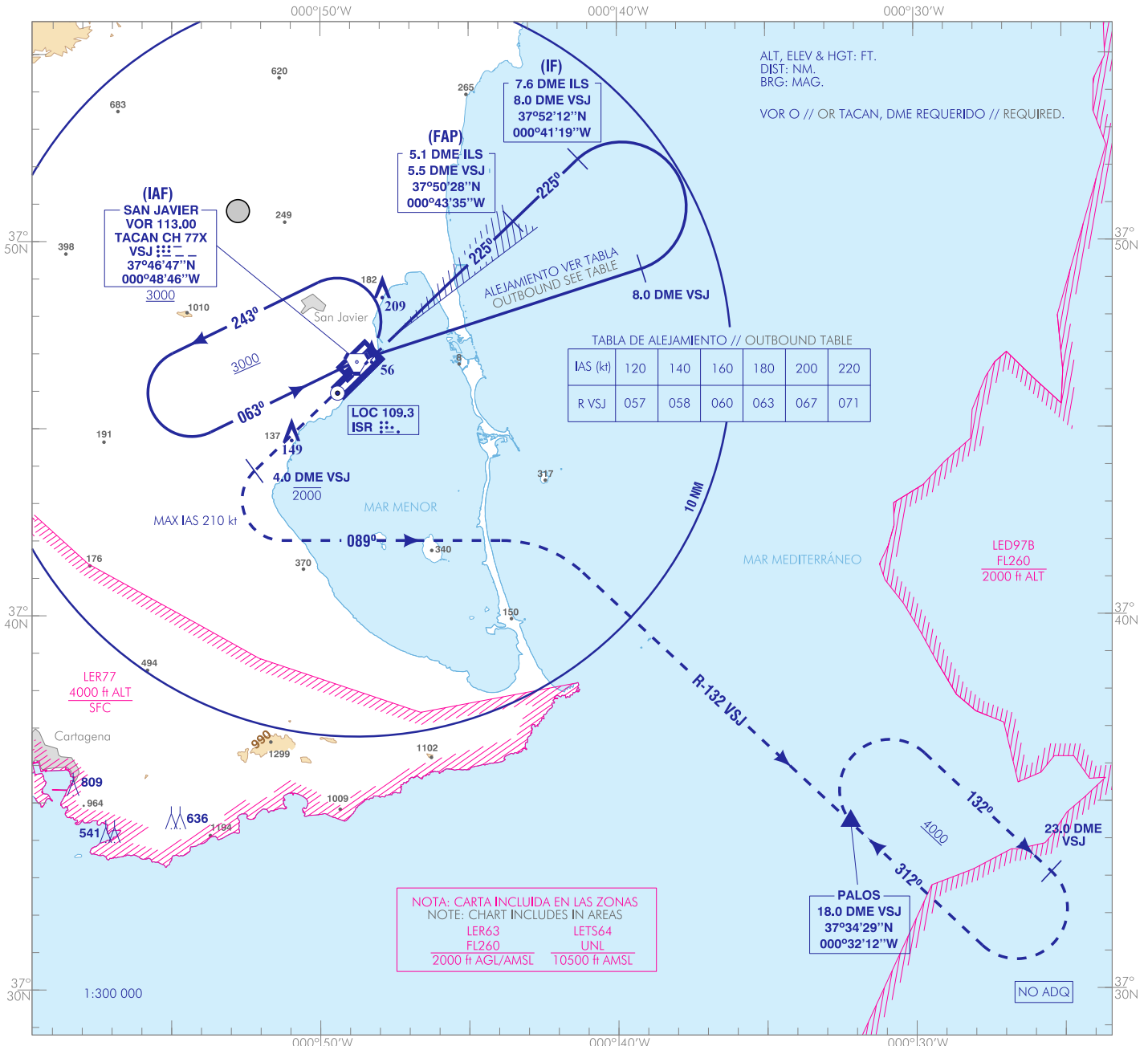


CARTA DE APROXIMACIÓN
POR INSTRUMENTOS-MIPS

ELEV AD
29
VAR 1°E (2020)

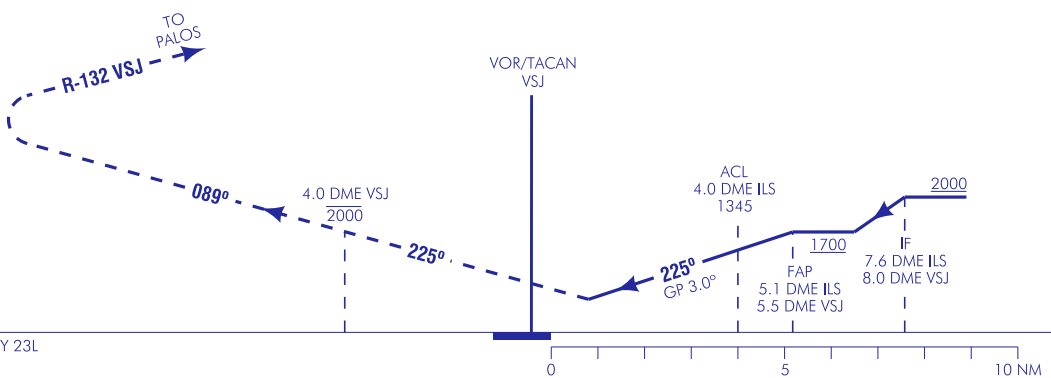
APP 130.300
398.325
TWR 124.425
257.800
GMC 121.600

MURCIA/San Javier
ILS Y
RWY 23L



FRUSTRADA: SUBIR EN RUMBO MAGNÉTICO 225° A 2000 O INFERIOR MANTENIENDO HASTA 4.0 DME VSJ. VIRAR A LA IZQUIERDA (IAS MAX 210 kt) A RUMBO MAGNÉTICO 089° PARA INTERCEPTAR Y SEGUIR R-132 VSJ DIRECTO A PALOS PARA INTEGRARSE A LA ESPERA A 4000.

MISSED APCH: CLIMB ON MAGNETIC HEADING 225° AT OR BELOW 2000 MAINTAINING UNTIL 4.0 DME VSJ. TURN LEFT (MAX IAS 210 kt) ON MAGNETIC HEADING 089° TO INTERCEPT AND FOLLOW R-132 VSJ DIRECT TO PALOS CLIMBING TO 4000 AND HOLD.



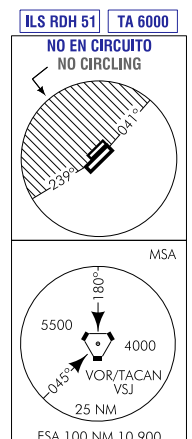
CAMBIOS: RESTRICCIÓN DE ALTITUD EN IAF E IF.
CHANGES: IAF AND IF ALTITUDE RESTRICTION.

HGT REF ELEV THR RWY 23L

CAT	A	B	C	D
S-ILS	206-1.2 200 (200-1.2)	207-1.2 201 (300-1.2)	217-1.2 211 (300-1.2)	
CIRCUITO CIRCLING	510-1.5 490 (500-1.5)	530-1.6 510 (600-1.6)	1020-2.4 1000 (1000-2.4)	1370-5.0 1350 (1400-5.0)

GS	kt	80	100	120	140	160	180
FAP-THR: 5.1 NM	min:s	3:48	3:02	2:32	2:10	1:54	1:41
FAF-MAPT:	min:s						
ROD: 5.2 %	ft/min	424	530	636	742	849	955

ALT DME (ILS) FNA							
13	12	11	10	9	8	7	6
						1670	1350
							1020
							700
							380



MURCIA / San Javier AD

REQUISITOS DE LA BASE DE DATOS AERONÁUTICA
 AERONAUTICAL DATABASE REQUIREMENTS

PROCEDIMIENTOS DE APROXIMACIÓN POR INSTRUMENTOS // INSTRUMENT APPROACH PROCEDURES

→ ILS Y RWY 23L

PUNTO POINT	LAT	LONG	AZIMUT VERDADERO TRUE BEARING	DISTANCIA DME DME DISTANCE (NM)
VOR/TACAN VSJ (IAF)	37°46'47.1"N	000°48'45.9"W	-	-
IF	37°52'11.9"N	000°41'19.5"W	45.80° (LOC ISR)	7.60 DME ILS 8.00 DME VSJ
FAP	37°50'27.8"N	000°43'34.8"W	45.80° (LOC ISR)	5.10 DME ILS 5.50 DME VSJ
Aproximación final de precisión - Pendiente (Ángulo de descenso) // Precision final approach - Slope (Descent angle)				5.24% (3.00°)