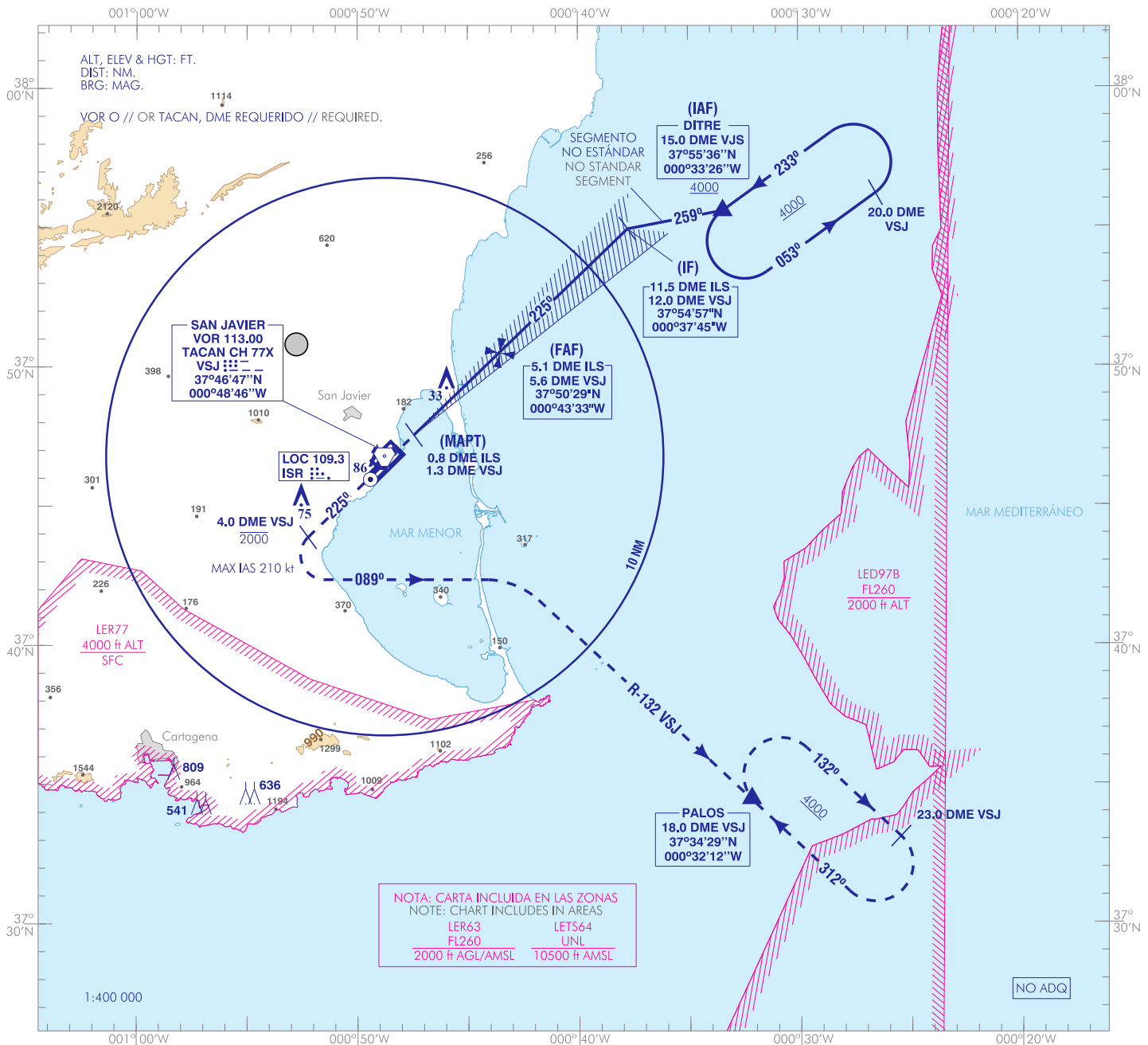


CARTA DE APROXIMACIÓN  
POR INSTRUMENTOS-MIPS

ELEV AD  
29  
VAR 1°E (2020)

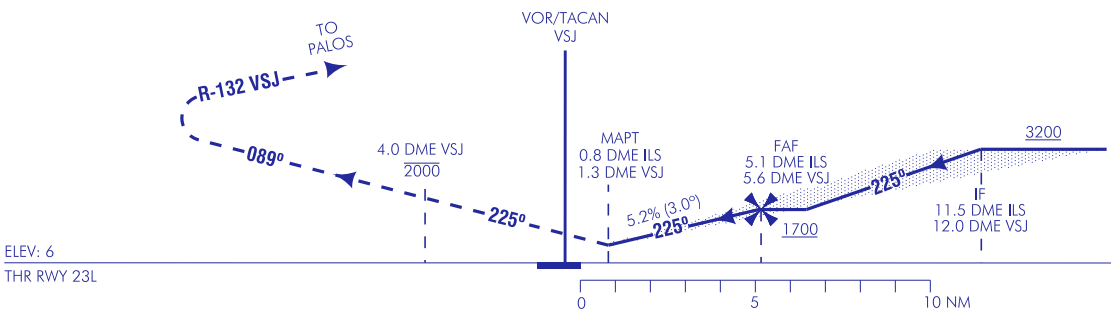
APP 130.300  
398.325  
TWR 124.425  
257.800  
GMC 121.600

MURCIA/San Javier  
LOC Z  
RWY 23L



**FRUSTRADA:** SUBIR EN RUMBO MAGNÉTICO 225° A 2000 O INFERIOR MANTENIENDO HASTA 4.0 DME VSJ. VIRAR A LA IZQUIERDA (IAS MAX 210 kt) A RUMBO MAGNÉTICO 089° PARA INTERCEPTAR Y SEGUIR R-132 VSJ DIRECTO A PALOS PARA INTEGRARSE A LA ESPERA A 4000.

**MISSED APCH:** CLIMB ON MAGNETIC HEADING 225° AT OR BELOW 2000 MAINTAINING UNTIL 4.0 DME VSJ. TURN LEFT (MAX IAS 210 kt) ON MAGNETIC HEADING 089° TO INTERCEPT AND FOLLOW R-132 VSJ DIRECT TO PALOS CLIMBING TO 4000 AND HOLD.

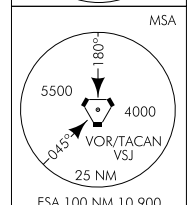
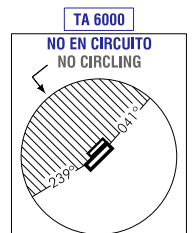


HGT REF ELEV THR RWY 23L

CAT	A	B	C	D
S-LOC	340 - 1.5 340 (400-1.5)			
CIRCUITO CIRCLING	510-1.5 490 (500-1.5)	530-1.6 510 (600-1.6)	1020-2.4 1000 (1000-2.4)	1370-5.0 1350 (1400-5.0)

GS	kt	80	100	120	140	160	180
FAP-THR:	min:s						
FAF-MAPT: 4.3 NM	min:s	3:13	2:34	2:09	1:50	1:36	1:26
ROD: 5.2 %	ft/min	424	530	636	742	849	955

ALT DME (ILS) FNA									
13	12	11	10	9	8	7	6	5	4
								1670	1350
								1030	710
									380



CAMBIOS: RESTRICCIÓN DE ALTITUD EN IAF.  
CHANGES: IAF ALTITUDE RESTRICTION.

MURCIA / San Javier AD

REQUISITOS DE LA BASE DE DATOS AERONÁUTICA  
 AERONAUTICAL DATABASE REQUIREMENTS

PROCEDIMIENTOS DE APROXIMACIÓN POR INSTRUMENTOS // INSTRUMENT APPROACH PROCEDURES

→ LOC Z RWY 23L

PUNTO POINT	LAT	LONG	AZIMUT VERDADERO TRUE BEARING	DISTANCIA DME DME DISTANCE (NM)
DITRE (IAF)	37°55'35.8"N	000°33'25.8"W	53.99° (VSJ)	15.00 DME VSJ
IF	37°54'57.0"N	000°37'44.5"W	45.80° (LOC ISR)	11.50 DME ILS 12.00 DME VSJ
FAF	37°50'29.2"N	000°43'33.0"W	45.80° (LOC ISR)	5.10 DME ILS 5.60 DME VSJ
MAPT	37°47'29.3"N	000°47'26.5"W	45.80° (LOC ISR)	0.80 DME ILS 1.30 DME VSJ
Aproximación final de no precisión - Pendiente (Ángulo de descenso) // Non precision final approach - Slope (Descent angle)				5.24% (3.00°)