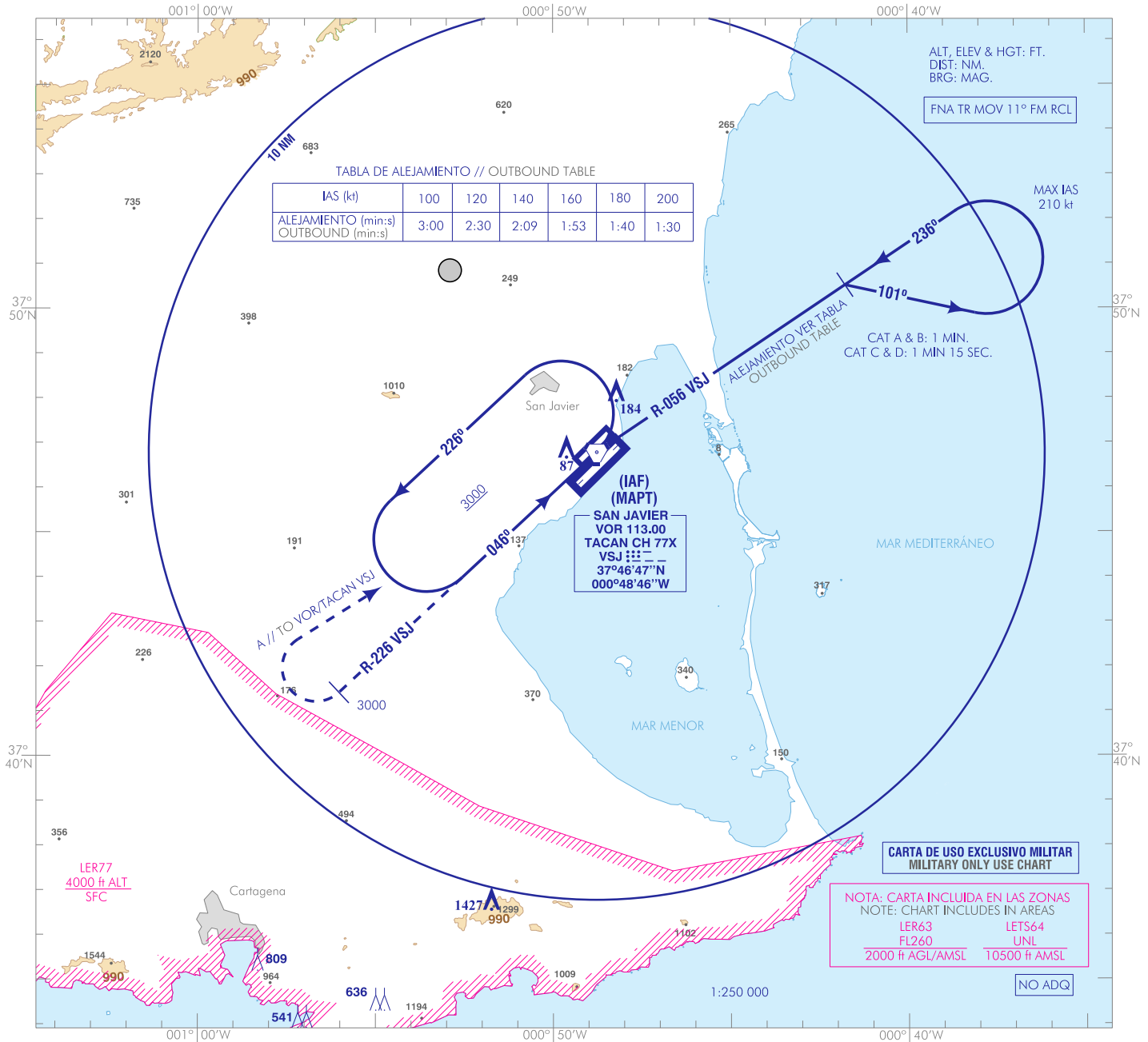


CARTA DE APROXIMACIÓN
POR INSTRUMENTOS-MIPS

ELEV AD
29
VAR 1°E (2020)

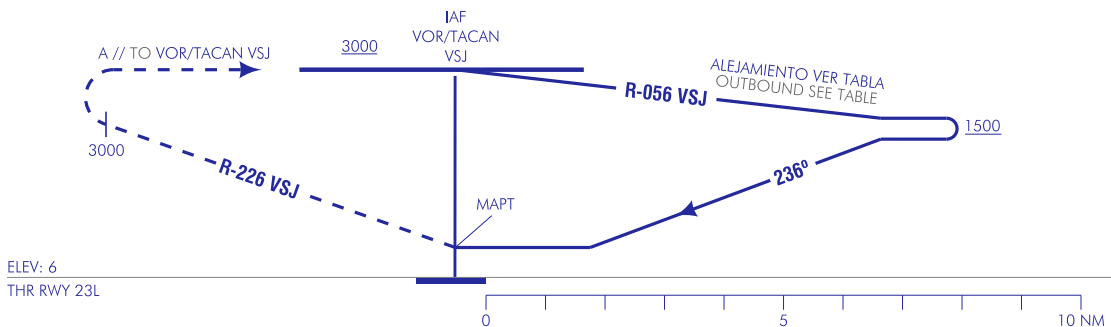
APP 130.300
398.325
TWR 124.425
257.800
GMC 121.600

MURCIA/San Javier
VOR Z
RWY 23L



FRUSTRADA: SUBIR POR R-226 VSJ HASTA 3000. VIRAR A LA DERECHA A VOR/TACAN VSJ PARA INTEGRARSE A LA ESPERA.

MISSED APCH: CLIMB ON R-226 VSJ TO 3000. TURN RIGHT DIRECT TO VOR/TACAN VSJ AND HOLD.



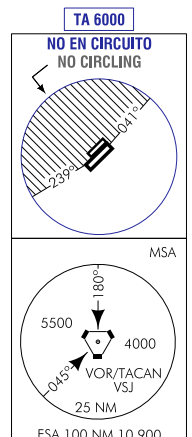
ELEV: 6
THR RWY 23L

HGT REF ELEV THR RWY 23L

CAT	A	B	C	D
S-VOR	410-1.9 410 (500-1.9)	420-1.9 420 (500-1.9)	440-2.0 440 (500-2.0)	440-2.0 440 (500-2.0)
CIRCUITO CIRCLING	510-2.3 490 (500-2.3)	530-2.4 510 (600-2.4)	1020-4.5 1000 (1000-4.5)	1370-5.0 1350 (1400-5.0)

GS	kt	80	100	120	140	160	180
FAF-THR:	min:s						
FAF-MAPT:	min:s						
ROD:	ft/min						

ALT DME () FNA										
13	12	11	10	9	8	7	6	5	4	3



CAMBIOS: NUEVO PROCEDIMIENTO.
CHANGES: NEW PROCEDURE.

MURCIA / San Javier AD

REQUISITOS DE LA BASE DE DATOS AERONÁUTICA
AERONAUTICAL DATABASE REQUIREMENTS

PROCEDIMIENTOS DE APROXIMACIÓN POR INSTRUMENTOS // INSTRUMENT APPROACH PROCEDURES

→ VOR Z RWY 23L

PUNTO POINT	LAT	LONG	AZIMUT VERDADERO TRUE BEARING	DISTANCIA DME DME DISTANCE (NM)
VOR/TACAN VSJ (IAF)	37°46'47.1"N	000°48'45.9"W	-	-
MAPT	37°46'47.1"N	000°48'45.9"W	-	-
Aproximación final de no precisión - Pendiente (Ángulo de descenso) // Non precision final approach - Slope (Descent angle)				-