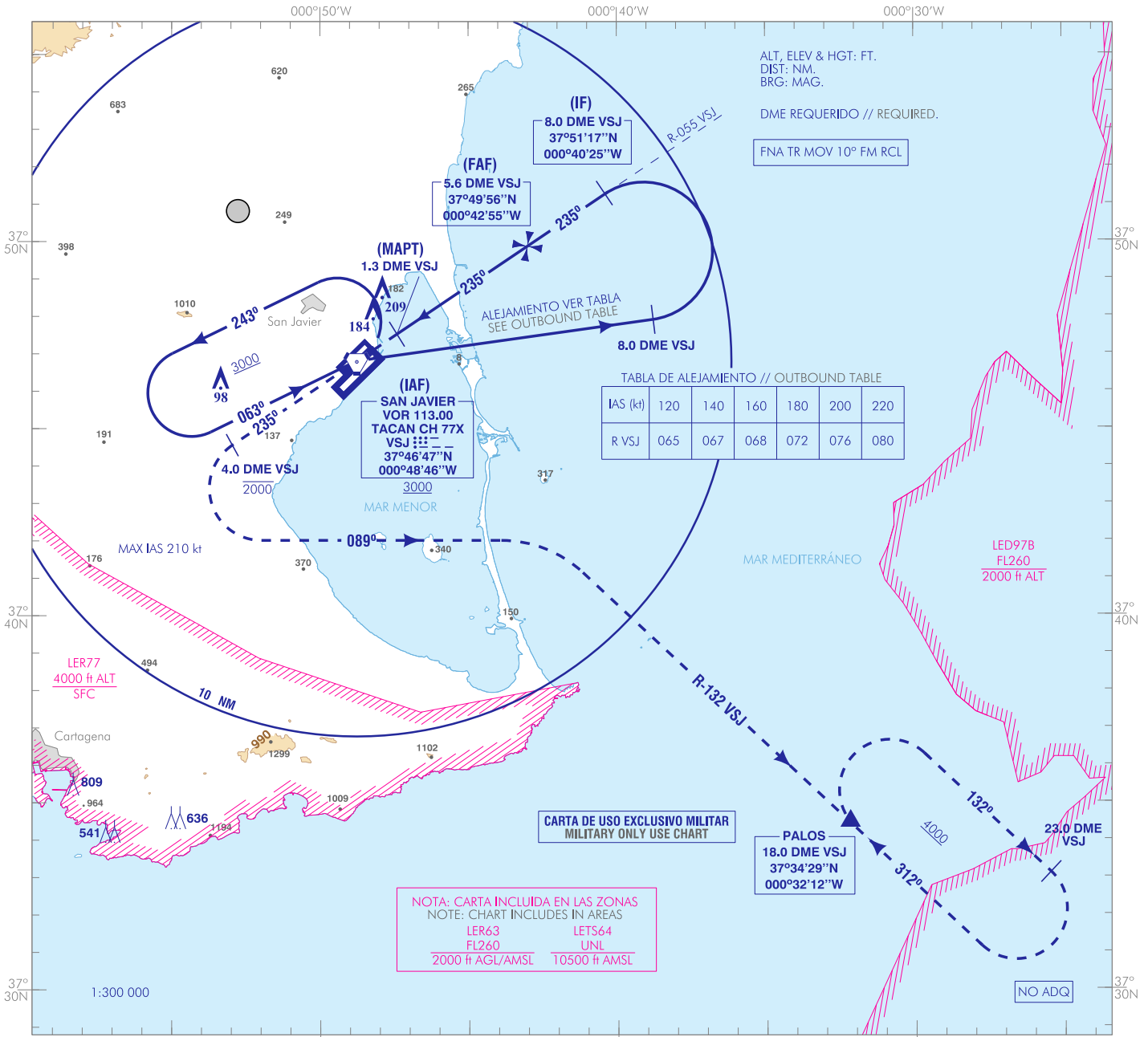


CARTA DE APROXIMACIÓN  
POR INSTRUMENTOS-MIPS

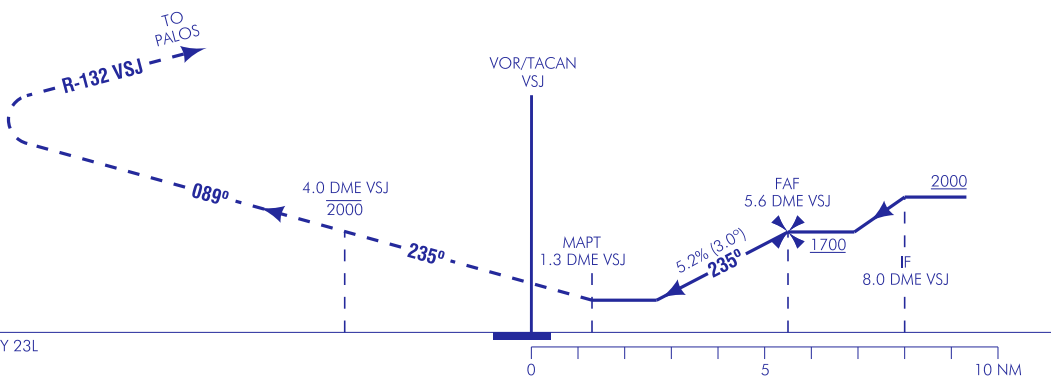
ELEV AD  
29  
VAR 1°E (2020)

APP 130.300  
398.325  
TWR 124.425  
257.800  
GMC 121.600

MURCIA/San Javier  
TACAN Y  
RWY 23L



**FRUSTRADA:** SUBIR EN RUMBO MAGNÉTICO 235° A 2000 O INFERIOR MANTENIENDO HASTA 4.0 DME VSJ. VIRAR A LA IZQUIERDA (IAS MAX 210 kt) A RUMBO MAGNÉTICO 089° PARA INTERCEPTAR Y SEGUIR R-132 VSJ DIRECTO A PALOS PARA INTEGRARSE A LA ESPERA A 4000.  
**MISSED APCH:** CLIMB ON MAGNETIC HEADING 235° AT OR BELOW 2000 MAINTAINING UNTIL 4.0 DME VSJ. TURN LEFT (MAX IAS 210 kt) ON MAGNETIC HEADING 089° TO INTERCEPT AND FOLLOW R-132 VSJ DIRECT TO PALOS CLIMBING TO 4000 AND HOLD.



CAMBIOS: RESTRICCIÓN DE ALTITUD EN IF.  
CHANGES: IF ALTITUDE RESTRICTION.

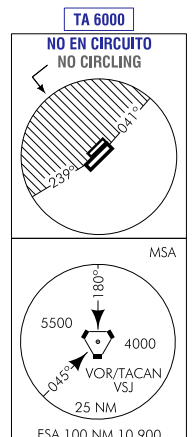
ELEV: 6  
THR RWY 23L

HGT REF ELEV THR RWY 23L

CAT	A	B	C	D
<b>S-TACAN</b>	380-1.5 380 (400-1.5)	390-1.5 390 (400-1.5)	420-1.9 420 (400-1.9)	440-2.0 440 (500-2.0)
<b>CIRCUITO CIRCLING</b>	510-1.5 490 (500-1.5)	530-1.6 510 (600-1.6)	1020-4.5 1000 (1000-4.5)	1370-5.0 1350 (1400-5.0)

GS	kt	80	100	120	140	160	180
<b>FAF-THR:</b>	min:s						
<b>FAF-MAPT: 4.3 NM</b>	min:s	3:14	2:35	2:09	1:51	1:37	1:26
<b>ROD: 5.2 %</b>	ft/min	424	530	636	748	849	955

ALT DME (VSJ) FNA										
13	12	11	10	9	8	7	6	5	4	3
								1500	1180	860
									540	



MURCIA / San Javier AD

REQUISITOS DE LA BASE DE DATOS AERONÁUTICA  
 AERONAUTICAL DATABASE REQUIREMENTS

PROCEDIMIENTOS DE APROXIMACIÓN POR INSTRUMENTOS // INSTRUMENT APPROACH PROCEDURES

→ TACAN Y RWY 23L

PUNTO POINT	LAT	LONG	AZIMUT VERDADERO TRUE BEARING	DISTANCIA DME DME DISTANCE (NM)
VOR/TACAN VSJ (IAF)	37°46'47.1"N	000°48'45.9"W	-	-
IF	37°51'16.9"N	000°40'24.6"W	55.80° (VSJ)	8.00 DME VSJ
FAF	37°49'56.0"N	000°42'55.1"W	55.80° (VSJ)	5.60 DME VSJ
MAPT	37°47'31.0"N	000°47'24.5"W	55.80° (VSJ)	1.30 DMEVSJ
Aproximación final de no precisión - Pendiente (Ángulo de descenso) // Non-precision final approach - Slope (Descent angle)				5.24% (3.00°)