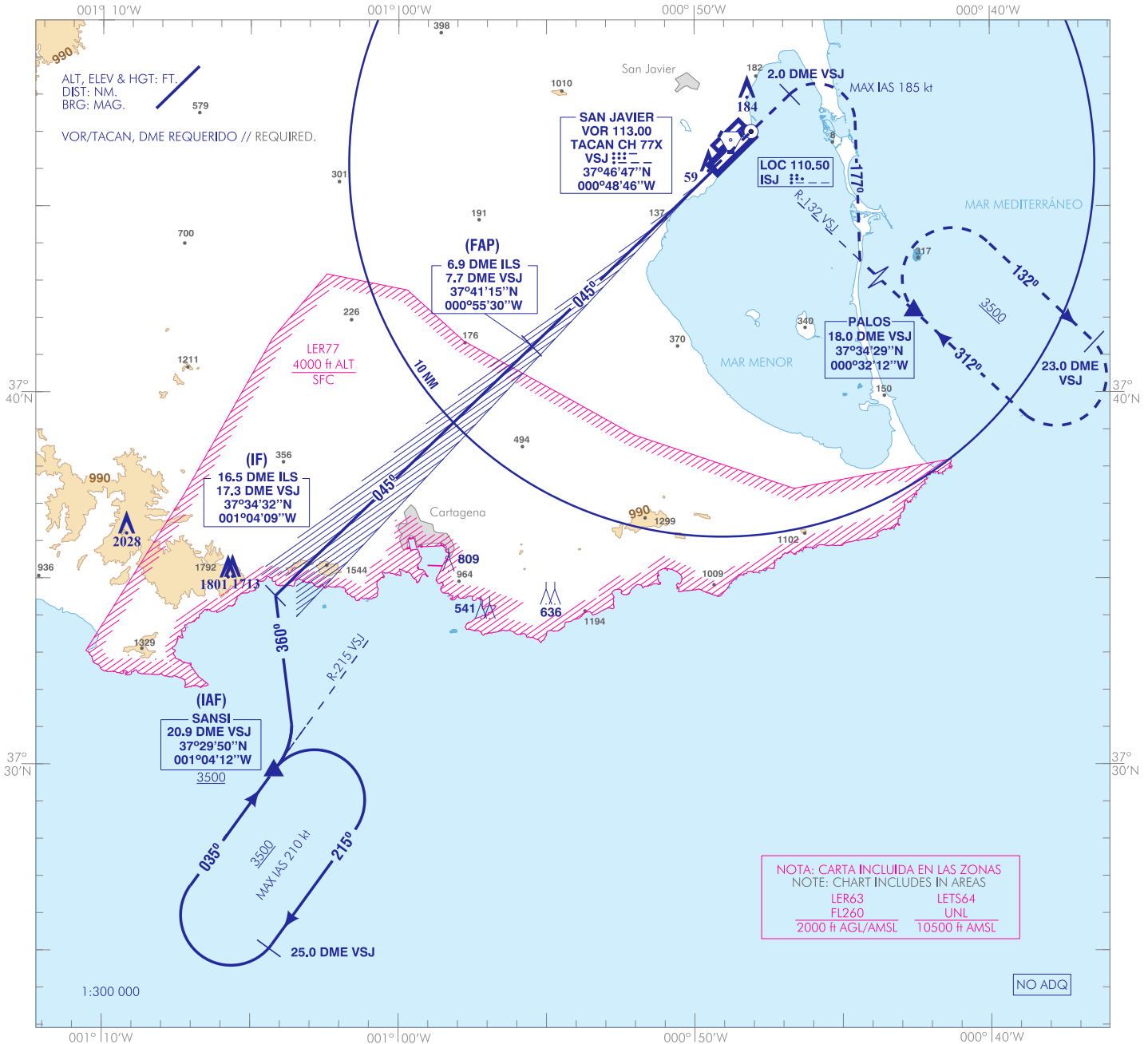


CARTA DE APROXIMACIÓN  
POR INSTRUMENTOS-MIPS

ELEV AD  
29  
VAR 1°E (2020)

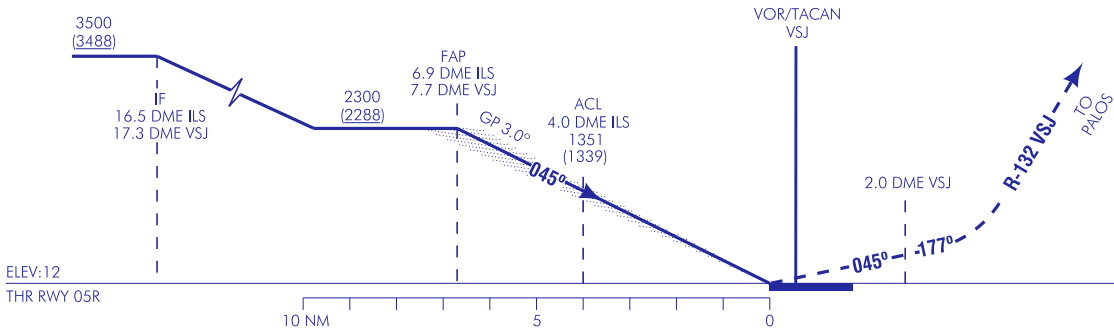
APP 130.300  
398.325  
TWR 124.425  
257.800  
GMC 121.600

MURCIA/San Javier  
ILS Z  
RWY 05R



**FRUSTRADA:** SUBIR EN RUMBO DE PISTA HASTA 2.0 DME VSJ. VIRAR A LA DERECHA (IAS MAX 185 kt) PARA SEGUIR RUMBO MAGNÉTICO 177° HASTA INTERCEPTAR Y SEGUIR R-132 VSJ DIRECTO A PALOS PARA INTEGRARSE A LA ESPERA A 3500.

**MISSED APCH:** CLIMB ON RUNWAY HEADING UP TO 2.0 DME VSJ. TURN RIGHT (MAX IAS 185 kt) TO FOLLOW MAGNETIC HEADING 177° TO INTERCEPT AND FOLLOW R-132 VSJ DIRECT TO PALOS AND HOLD AT 3500.

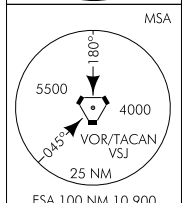
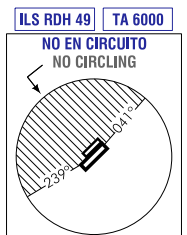


HGT REF ELEV THR RWY 05R

CAT	A	B	C	D
S-ILS	212-1.2 200 (200-1.2)	220-1.2 208 (300-1.2)	233-1.2 221 (300-1.2)	248-1.2 236 (300-1.2)
CIRCUITO CIRCLING	510-1.5 490 (500-1.5)	530-1.6 510 (600-1.6)	1020-2.4 1000 (1000-2.4)	1370-5.0 1350 (1400-5.0)

GS	kt	80	100	120	140	160	180
FAP-THR: 6.9 NM	min:s	5:10	4:08	3:27	2:57	2:35	2:18
FAF-MAPT:	min:s						
ROD: 5.2 %	ft/min	424	530	636	743	849	955

ALT/HGT DME (ILS) FNA							
13	12	11	10	9	8	7	6
						2010	1680
						1360	1030
						710	390



CAMBIOS: RESTRICCIÓN DE ALTITUD EN IF.  
CHANGES: IF ALTITUDE RESTRICTION.

MURCIA / San Javier AD

REQUISITOS DE LA BASE DE DATOS AERONÁUTICA  
 AERONAUTICAL DATABASE REQUIREMENTS

PROCEDIMIENTOS DE APROXIMACIÓN POR INSTRUMENTOS // INSTRUMENT APPROACH PROCEDURES

→ ILS Z RWY 05R

PUNTO POINT	LAT	LONG	AZIMUT VERDADERO TRUE BEARING	DISTANCIA DME DME DISTANCE (NM)
SANSI (IAF)	37°29'50.5"N	001°04'12.2"W	216.86° (VSJ)	20.90 DME VSJ
IF	37°34'31.6"N	001°04'08.7"W	225.75° (LOC ISJ)	16.50 DME ILS 17.30 DME VSJ
FAP	37°41'15.3"N	000°55'29.8"W	225.75° (LOC ISJ)	6.90 DME ILS 7.70 DME VSJ
Aproximación final de precisión - Pendiente (Ángulo de descenso) // Precision final approach - Slope (Descent angle)				5.24% (3.00°)