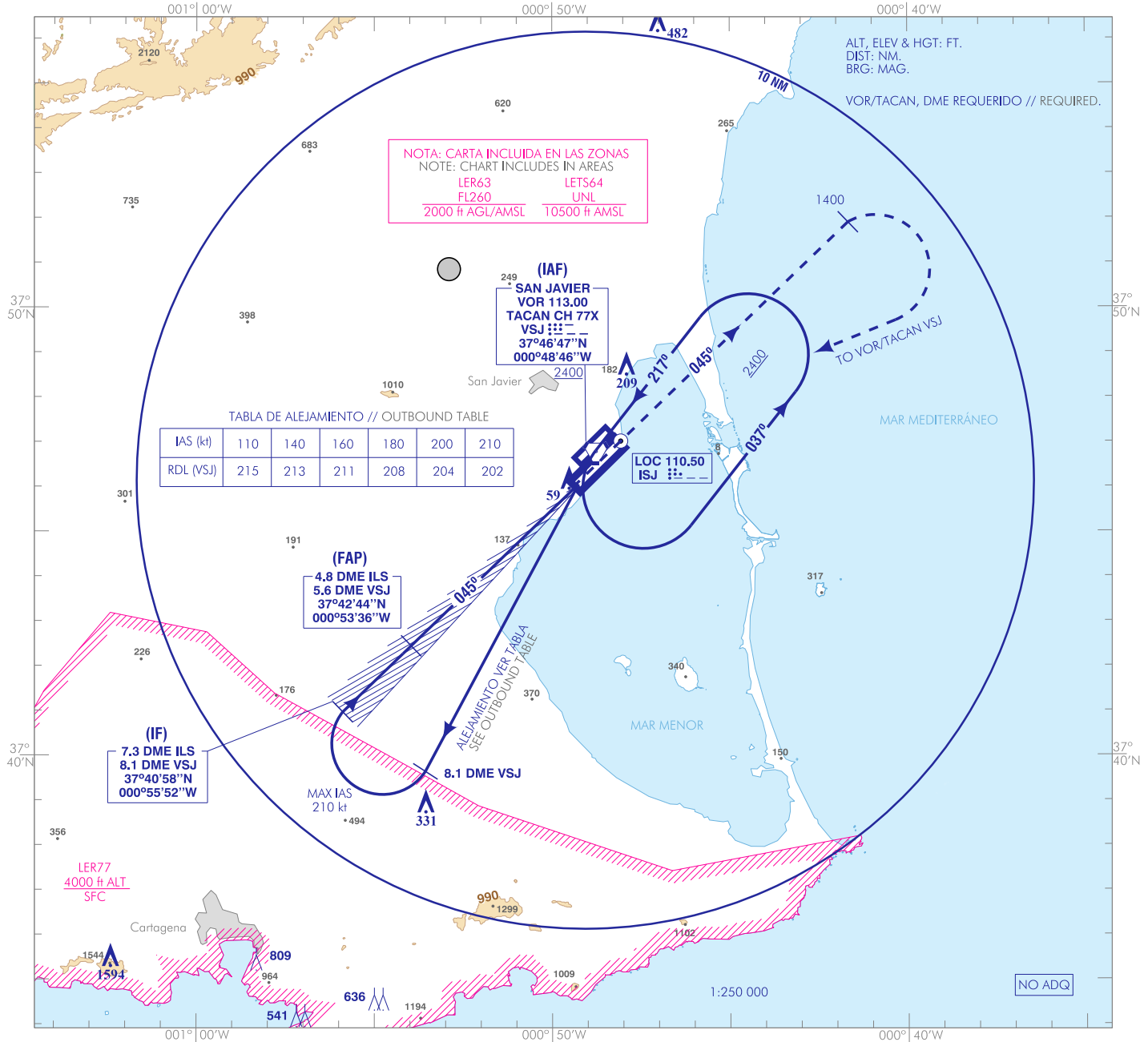


CARTA DE APROXIMACIÓN
POR INSTRUMENTOS-MIPS

ELEV AD
29
VAR 1°E (2020)

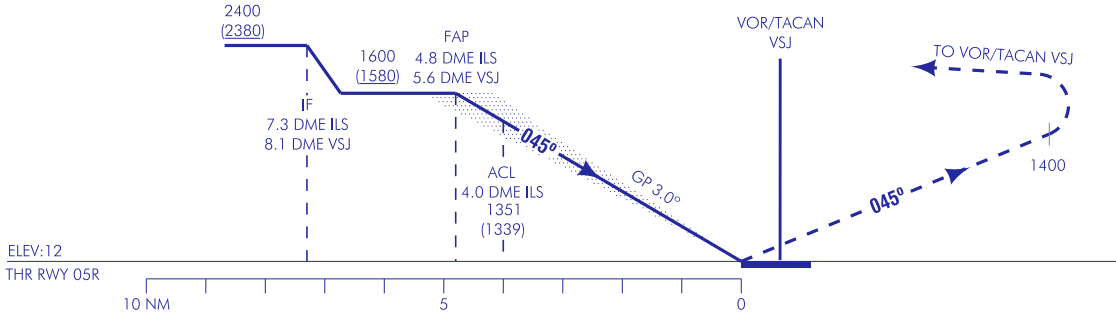
APP 130.300
398.325
TWR 124.425
257.800
GMC 121.600

MURCIA/San Javier
ILS Y
RWY 05R



FRUSTRADA: SUBIR EN RUMBO DE PISTA HASTA 1400. VIRAR A LA DERECHA SUBIENDO A 2400 DIRECTO A VOR/TACAN VSJ PARA INTEGRARSE A LA ESPERA.

MISSED APCH: CLIMB ON RUNWAY HEADING UP TO 1400. TURN RIGHT CLIMBING UP TO 2400 DIRECT TO VOR/TACAN VSJ AND HOLD.



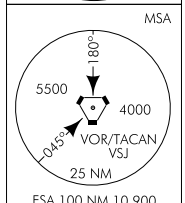
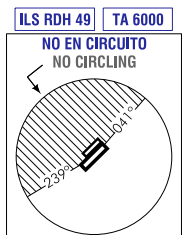
CAMBIOS: RESTRICCIÓN DE ALTUD EN IF.
CHANGES: IF ALTITUDE RESTRICTION.

HGT REF ELEV THR RWY 05R

CAT	A	B	C	D
S-ILS	212-1.2 200 (200-1.2)			220-1.2 208 (300-1.2)
CIRCUITO CIRCLING	510-1.5 490 (500-1.5)	530-1.6 510 (600-1.6)	1020-2.4 1000 (1000-2.4)	1370-5.0 1350 (1400-5.0)

GS	kt	80	100	120	140	160	180
FAP-THR: 4.8 NM	min:s	3:34	2:51	2:22	2:02	1:47	1:35
FAF-MAPT:	min:s						
ROD: 5.2 %	ft/min	424	530	636	742	849	955

ALT/HGT DME (ILS) FNA									
13	12	11	10	9	8	7	6	5	4
									1360
									1030
									710
									390



MURCIA / San Javier AD

REQUISITOS DE LA BASE DE DATOS AERONÁUTICA
 AERONAUTICAL DATABASE REQUIREMENTS

PROCEDIMIENTOS DE APROXIMACIÓN POR INSTRUMENTOS // INSTRUMENT APPROACH PROCEDURES

→ ILS Y RWY 05R

PUNTO POINT	LAT	LONG	AZIMUT VERDADERO TRUE BEARING	DISTANCIA DME DME DISTANCE (NM)
VOR/TACAN VSJ (IAF)	37°46'47.1"N	000°48'45.9"W	-	-
IF	37°40'57.8"N	000°55'52.3"W	225.75° (LOC ISJ)	7.30 DME ILS 8.10 DME VSJ
FAP	37°42'43.7"N	000°53'35.8"W	225.75° (LOC ISJ)	4.80 DME ILS 5.60 DME VSJ
Aproximación final de precisión - Pendiente (Ángulo de descenso) // Precision final approach - Slope (Descent angle)				5.24% (3.00°)