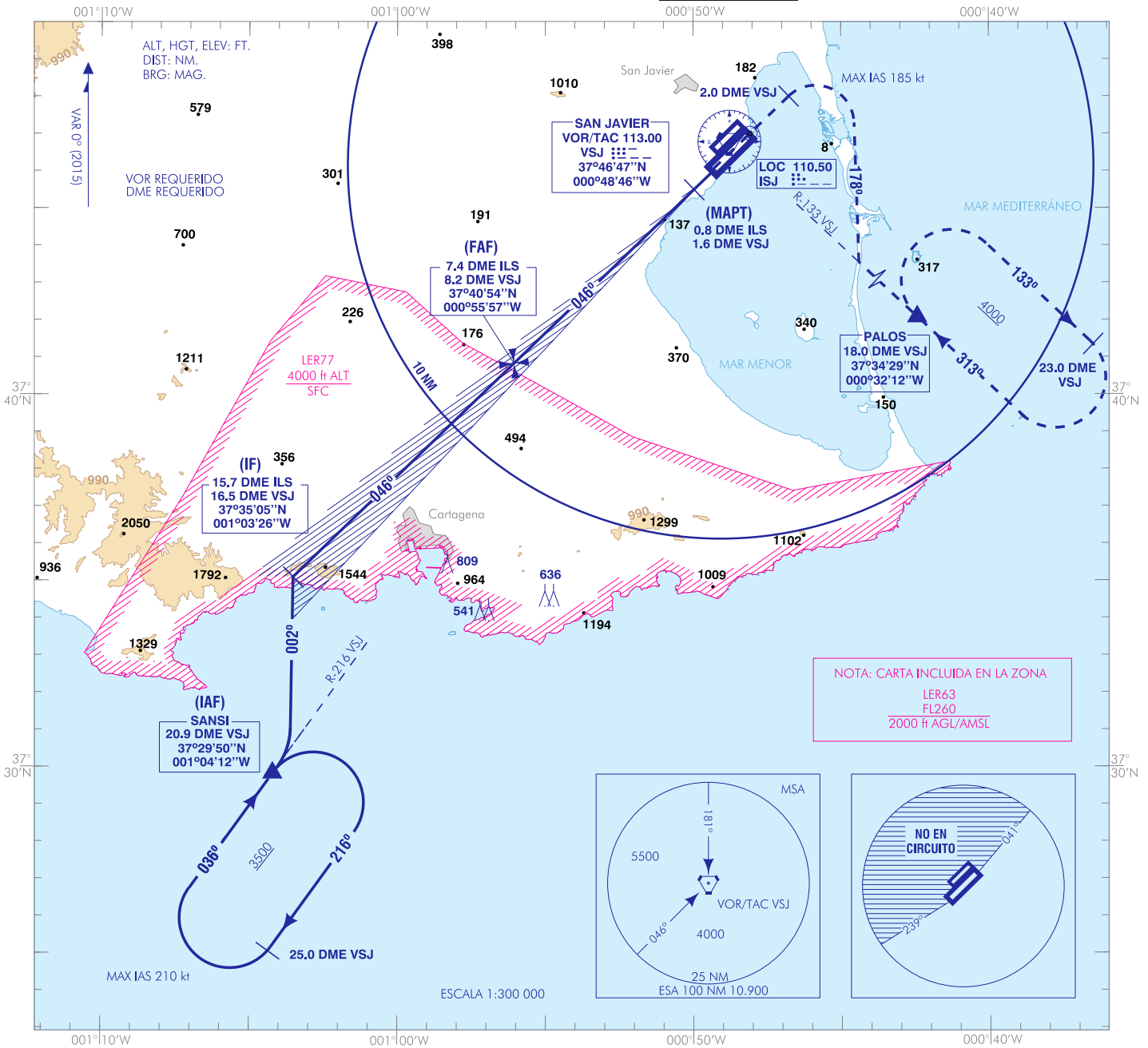


CARTA DE APROXIMACIÓN
POR INSTRUMENTOS-OACI

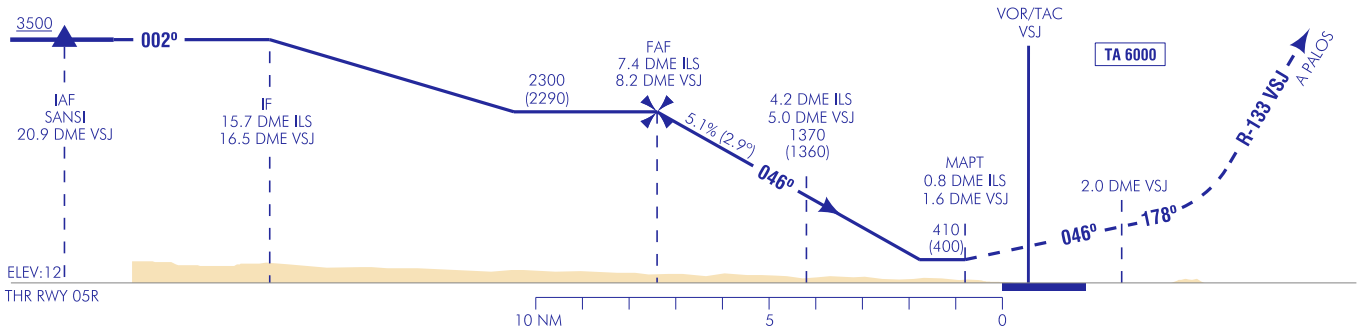
ELEV AD
29

APP 130.300
398.325
TWR 124.425
257.800
GMC 121.600

MURCIA/San Javier
LOC Z
RWY 05R



FRUSTRADA: SUBIR EN RUMBO DE PISTA HASTA 2.0 DME VSJ. VIRAR A LA DERECHA (MAX IAS 185 kt EN VIRAJE) PARA SEGUIR RUMBO MAGNÉTICO 178°, INTERCEPTAR Y SEGUIR R-133 VSJ DIRECTO A PALOS PARA INTEGRARSE A LA ESPERA A 4000 ft.



HGT REF ELEV THR RWY 05R

OCA/H	A	B	C	D
STA	410 (400)			
2.5%				
En circuito (H) sobre 29	560 (540)	620 (600)	880 (860)	

GS	kt	80	100	120	140	160	180
FAF-THR: 7.4 NM	min:s	5:32	4:25	3:41	3:10	2:46	2:27
FAF-MAPT: 6.6 NM	min:s	4:57	3:58	3:18	2:50	2:29	2:12
ROD: 5.1%	ft/min	414	517	621	724	828	931
ALT/HGT DME (ILS) FNA							
13 DME	12 DME	11 DME	10 DME	9 DME	8 DME	7 DME	6 DME
12 DME	11 DME	10 DME	9 DME	8 DME	7 DME	6 DME	5 DME
							2240 (2230)
							1930 (1920)
							1620 (1610)
							1310 (1300)
							1000 (990)
							690 (680)

MURCIA / San Javier AD

REQUISITOS DE LA BASE DE DATOS AERONÁUTICA
AERONAUTICAL DATABASE REQUIREMENTS

PROCEDIMIENTOS DE APROXIMACIÓN POR INSTRUMENTOS // INSTRUMENT APPROACH PROCEDURES

RWY 05R LOC Z

PUNTO POINT	LATITUD LATITUDE	LONGITUD LONGITUDE	AZIMUT VERDADERO TRUE BEARING	DISTANCIA DME DME DISTANCE (NM)
SANSI (IAF)	37°29'50.5"N	001°04'12.2"W	216.00° (VSJ)	20.90 DME VSJ
IF	37°35'04.9"N	001°03'26.4"W	225.76° (LOC ISJ)	15.69 DME ILS 16.50 DME VSJ
FAF	37°40'54.3"N	000°55'57.0"W	225.76° (LOC ISJ)	7.37 DME ILS 8.19 DME VSJ
MAPT	37°45'31.1"N	000°49'59.7"W	225.76° (LOC ISJ)	0.77 DME ILS 1.60 DME VSJ
Aproximación final de no precisión - Ángulo de descenso (Pendiente) // Non-precision final approach - Descent angle (Slope)				2.80° (4.89%)