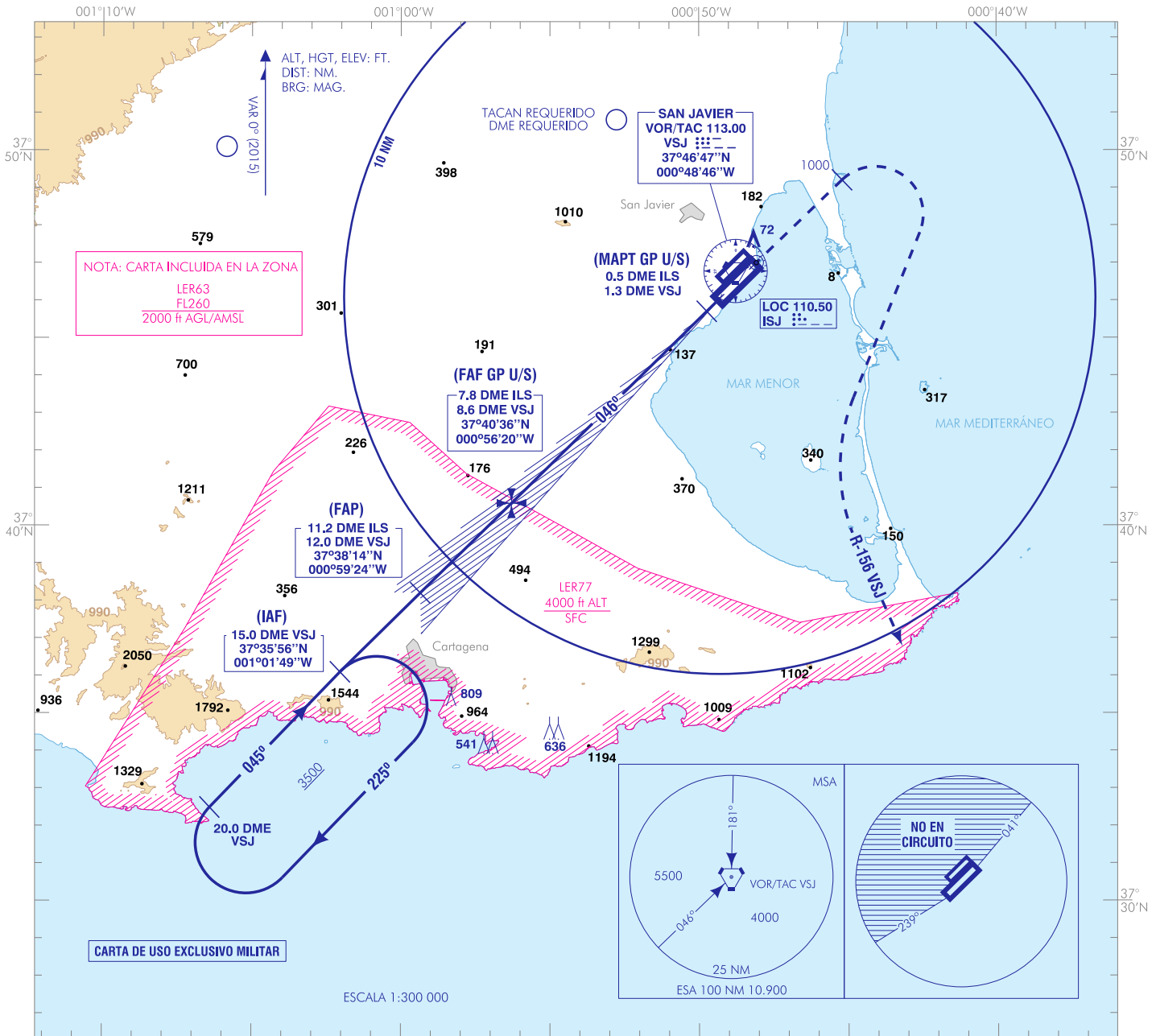


CARTA DE APROXIMACIÓN
POR INSTRUMENTOS-MIPS

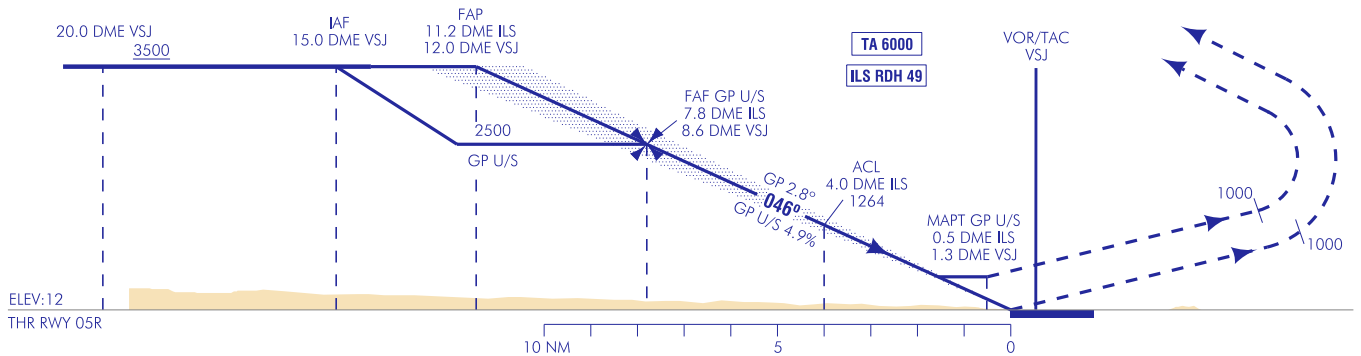
ELEV AD
29

APP 130.300
398.325
TWR 124.425
257.800
GMC 121.600

MURCIA/San Javier
ILS X ó LOC X
RWY 05R



FRUSTRADA: SUBIR DIRECTO A 1000 ft. VIRAR A LA DERECHA ASCIENDIENDO A 5500 ft PARA SEGUIR R-156 VSJ Y CONTACTAR CON APP.



HGT REF ELEV THR RWY 05R

CATEGORÍA	A	B	C	D	HPMA
S-ILS	212-1.2 200 (200-1.2)				
S-LOC	400-1.6 388 (400-1.6)		400-2.0 388 (400-2.0)		
CIRCUITO	510-1.6 490 (500-1.6)	530-1.6 510 (600-1.6)	1030-4.8 1010 (1100-4.8)	1490-4.8 1470 (1500-4.8)	950-4.8 930 (1000-4.8)

GS	kt	80	100	120	140	160	180
FAP-THR:	min:s						
FAF-MAPT:	min:s						
ROD:	ft/min						
ALT DME () FNA GP U/S							
13 DME	12 DME	11 DME	10 DME	9 DME	8 DME	7 DME	6 DME
5 DME	4 DME	3 DME	2 DME	1 DME			

CAMBIO: FREQ APP.

21-MAY-20 (AMDT 328/20)

AIP-ESPAÑA

AD 2-LELC IAC/5

INTENCIONADAMENTE EN BLANCO
INTENTIONALLY BLANK