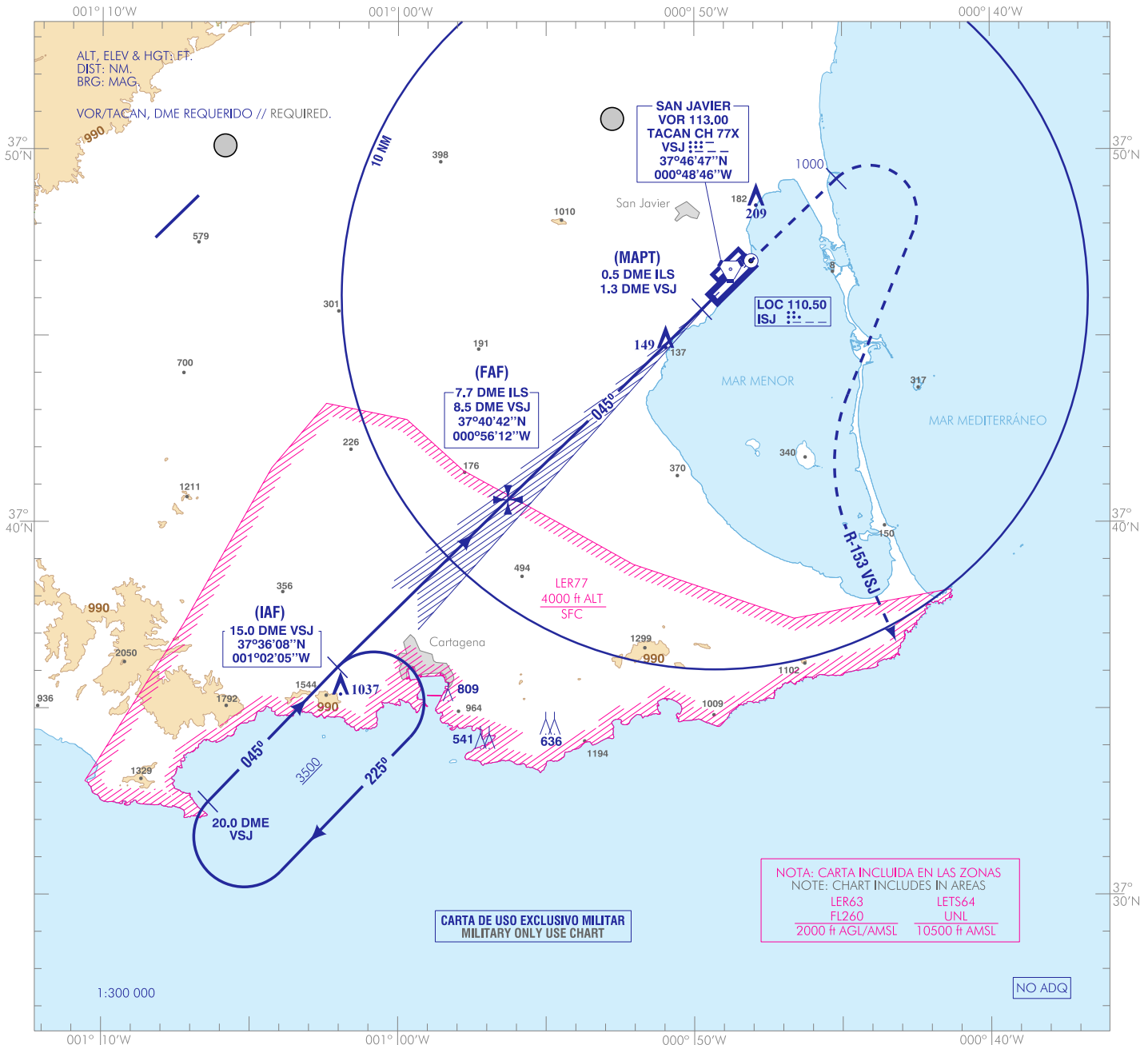


CARTA DE APROXIMACIÓN  
POR INSTRUMENTOS-MIPS

ELEV AD  
29  
VAR 1°E (2020)

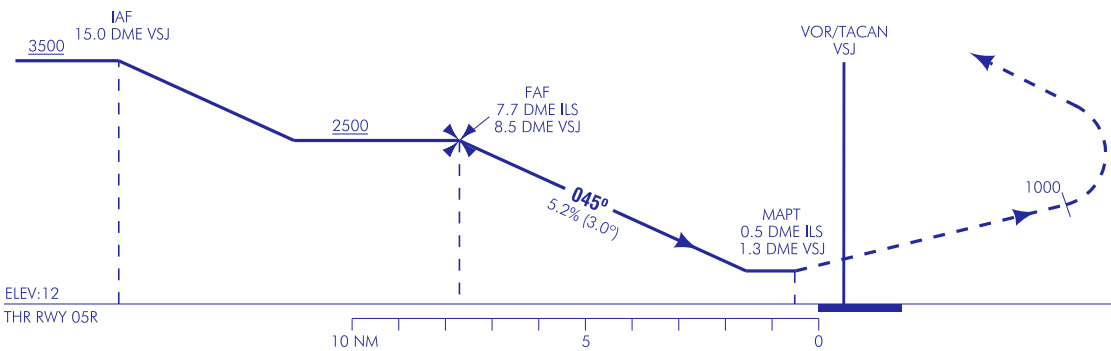
APP 130.300  
398.325  
TWR 124.425  
257.800  
GMC 121.600

MURCIA/San Javier  
LOC X  
RWY 05R



**FRUSTRADA:** SUBIR DIRECTO A 1000. VIRAR A LA DERECHA ASCIENDIENDO A 5500 PARA SEGUIR R-153 VSJ Y CONTACTAR CON APP.

**MISSED APCH:** CLIMB DIRECT TO 1000. TURN RIGHT CLIMBING TO 5500 TO FOLLOW R-153 VSJ AND CONTACT APP.

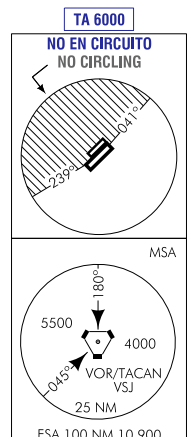


HGT REF ELEV THR RWY 05R

CAT	A	B	C	D
<b>S-LOC</b>	400 - 1.5 390 (400-1.5)		400 - 1.8 390 (400-1.8)	
<b>CIRCUITO CIRCLING</b>	510-1.5 490 (500-1.5)	530-1.6 510 (600-1.6)	1020-2.4 1000 (1000-2.4)	1370-5.0 1350 (1400-5.0)

GS	kt	80	100	120	140	160	180
<b>FAP-THR:</b>	min:s						
<b>FAF-MAPT: 7.2 NM</b>	min:s	5:23	4:18	3:35	3:04	2:41	2:23
<b>ROD: 5.2 %</b>	ft/min	424	530	636	742	849	955

ALT/HGT DME (ILS) FNA								
13	12	11	10	9	8	7	6	5
						2300	1980	1660
							1340	1020
								700
								390



CAMBIOS: NUEVO PROCEDIMIENTO.  
CHANGES: NEW PROCEDURE.

MURCIA / San Javier AD

REQUISITOS DE LA BASE DE DATOS AERONÁUTICA  
 AERONAUTICAL DATABASE REQUIREMENTS

PROCEDIMIENTOS DE APROXIMACIÓN POR INSTRUMENTOS // INSTRUMENT APPROACH PROCEDURES

→ LOC X RWY 05R

PUNTO POINT	LAT	LONG	AZIMUT VERDADERO TRUE BEARING	DISTANCIA DME DME DISTANCE (NM)
IAF	37°36'07.9"N	001°02'05.1"W	225.75° (VSJ)	15.00 DME VSJ
FAF	37°40'42.3"N	000°56'12.2"W	225.75° (VSJ)	7.70 DME ILS 8.50 DME VSJ
MAPT	37°45'43.7"N	000°49'43.3"W	225.75° (VSJ)	0.50 DME ILS 1.30 DME VSJ
Aproximación final de no precisión - Pendiente (Ángulo de descenso) // Non-precision final approach - Slope (Descent angle)				5.24% (3.00°)