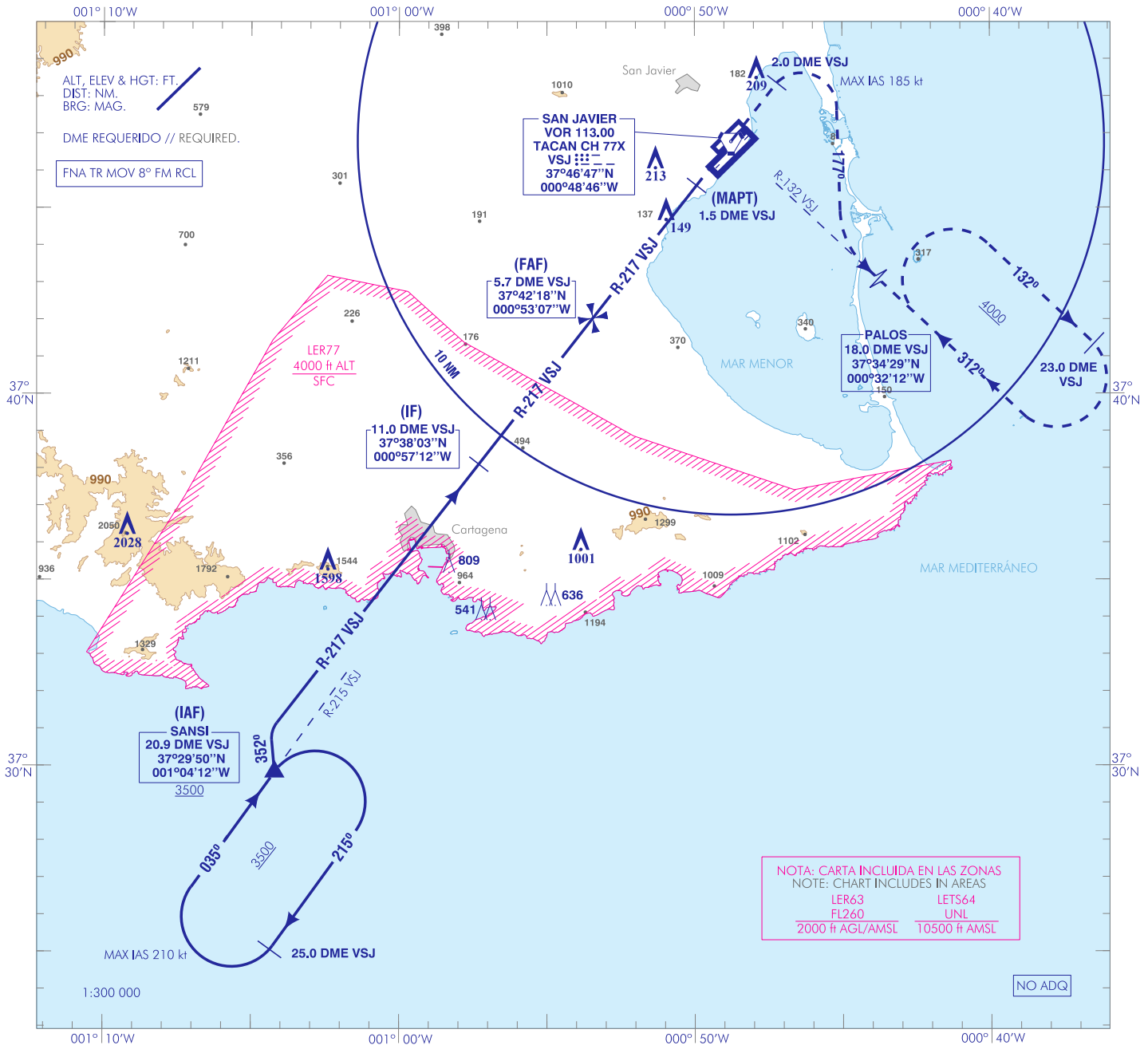


CARTA DE APROXIMACIÓN  
POR INSTRUMENTOS-MIPS

ELEV AD  
29  
VAR 1°E (2020)

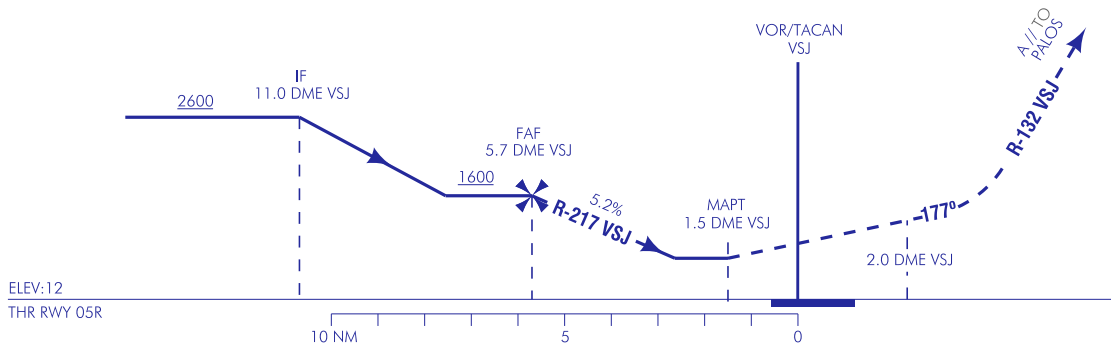
APP 130.300  
398.325  
TWR 124.425  
257.800  
GMC 121.600

MURCIA/San Javier  
VOR  
RWY 05R



**FRUSTRADA:** SUBIR DIRECTO A 2.0 DME VSJ. VIRAR A LA DERECHA A RUMBO MAGNÉTICO 177° (IAS MAX 185 kt) PARA INTERCEPTAR Y SEGUIR R-132 VSJ DIRECTO A PALOS PARA INTEGRARSE A LA ESPERA A 4000.

**MISSED APCH:** CLIMB DIRECT TO 2.0 DME VSJ. TURN RIGHT (MAX IAS 185 kt) ON MAGNETIC HEADING 177° TO INTERCEPT AND FOLLOW R-132 VSJ DIRECT TO PALOS AT 4000 AND HOLD.

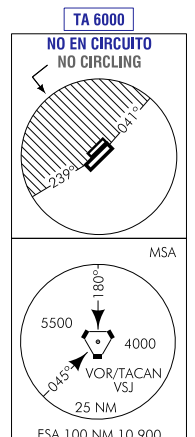


HGT REF ELEV THR RWY 05R

CAT	A	B	C	D
S-VOR	460 -1.5 450 (500-1.5)		460 -2.1 450 (500-2.1)	
CIRCUITO CIRCLING	510-1.5 490 (500-1.5)	530-1.6 510 (600-1.6)	1020-4.5 1000 (1000-4.5)	1370-5.0 1350 (1400-5.0)

GS	kt	80	100	120	140	160	180
FAP-THR:	min:s						
FAF-MAPT: 4.2 NM	min:s	3:07	2:29	2:04	1:46	1:33	1:23
ROD: 5.2 %	ft/min	424	530	636	742	849	955

ALT DME (VSJ) FNA							
13	12	11	10	9	8	7	6
						1400	1080
							760



CAMBIOS: NUEVO PROCEDIMIENTO.  
CHANGES: NEW PROCEDURE.

MURCIA / San Javier AD

REQUISITOS DE LA BASE DE DATOS AERONÁUTICA  
 AERONAUTICAL DATABASE REQUIREMENTS

PROCEDIMIENTOS DE APROXIMACIÓN POR INSTRUMENTOS // INSTRUMENT APPROACH PROCEDURES

→ VOR RWY 05R

PUNTO POINT	LAT	LONG	AZIMUT VERDADERO TRUE BEARING	DISTANCIA DME DME DISTANCE (NM)
SANSI (IAF)	37°29'50.5"N	001°04'12.2"W	216.01° (VSJ)	20.90 DME VSJ
IF	37°38'03.0"N	000°57'12.3"W	217.55° (VSJ)	11.00 DME VSJ
FAF	37°42'17.6"N	000°53'06.6"W	217.55° (VSJ)	5.70 DME VSJ
MAPT	37°45'35.7"N	000°49'55.1"W	217.55° (VSJ)	1.50 DME VSJ
Aproximación final de no precisión - Pendiente (Ángulo de descenso) // Non-precision final approach - Slope (Descent angle)				5.24% (3.00°)