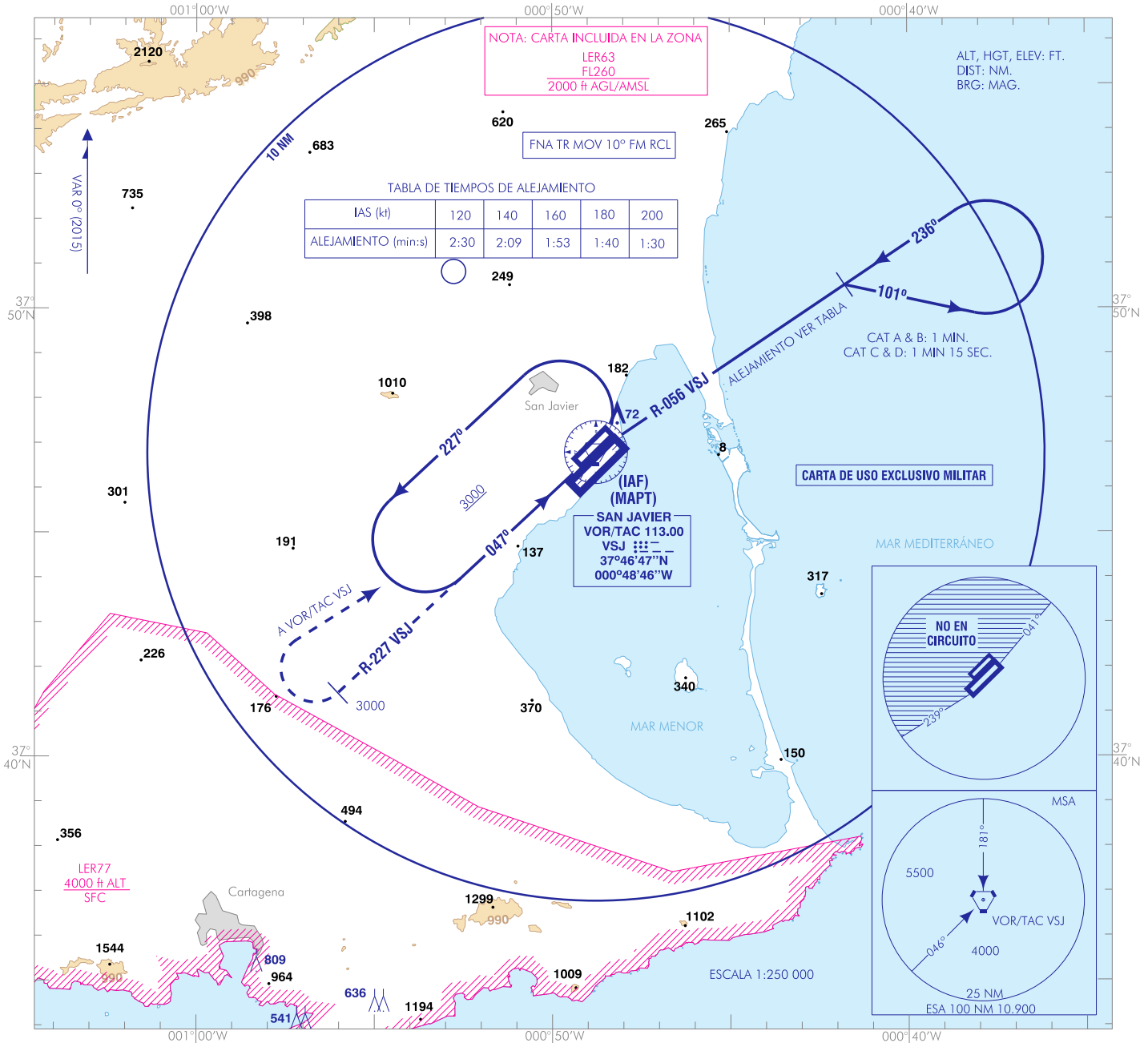


CARTA DE APROXIMACIÓN
POR INSTRUMENTOS-MIPS

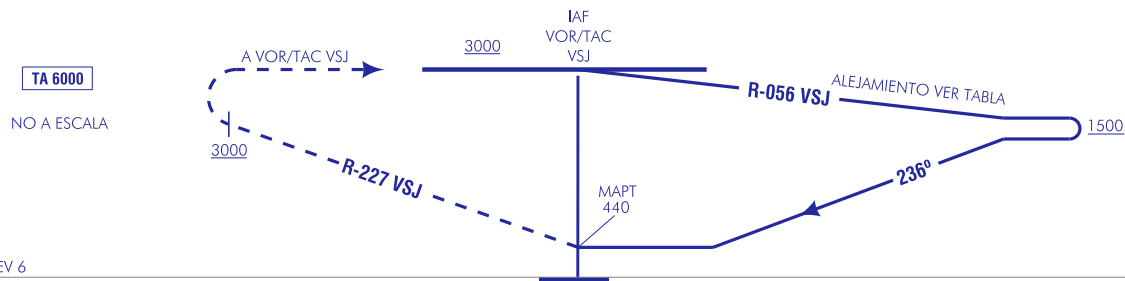
ELEV AD
29

APP 130.300
398.325
TWR 124.425
257.800
GMC 121.600

MURCIA/San Javier
VOR Z o TACAN Z
RWY 23L



FRUSTRADA: PROCEDER POR R-227 VSJ ASCIENDIENDO A 3000 ft. VIRAR A LA DERECHA A VOR/TAC VSJ PARA INTEGRARSE A LA ESPERA.



ELEV 6
THR RWY 23L

HGT REF ELEV THR RWY 23L

CATEGORÍA	A	B	C	D	HPMA
S-VOR	440-1.6 434 (500-1.6)	440-2.0 434 (500-2.0)	440-2.0 434 (500-2.0)	440-2.4 434 (500-2.4)	
CIRCUITO	510-1.6 490 (500-1.6)	530-1.6 510 (600-1.6)	1030-4.8 1010 (1100-4.8)	1490-4.8 1470 (1500-4.8)	950-4.8 930 (1000-4.8)

GS	kt	80	100	120	140	160	180
FAF-THR:	min:s						
FAF-MAPT:	min:s						
ROD:	ft/min						
ALT DME () FNA							
13 DME	12 DME	11 DME	10 DME	9 DME	8 DME	7 DME	6 DME
5 DME	4 DME	3 DME	2 DME	1 DME			

CAMBIOS: FREQ APP.

21-MAY-20 (AMDT 328/20)

AIP-ESPAÑA

AD 2-LELC IAC/9

INTENCIONADAMENTE EN BLANCO
INTENTIONALLY BLANK