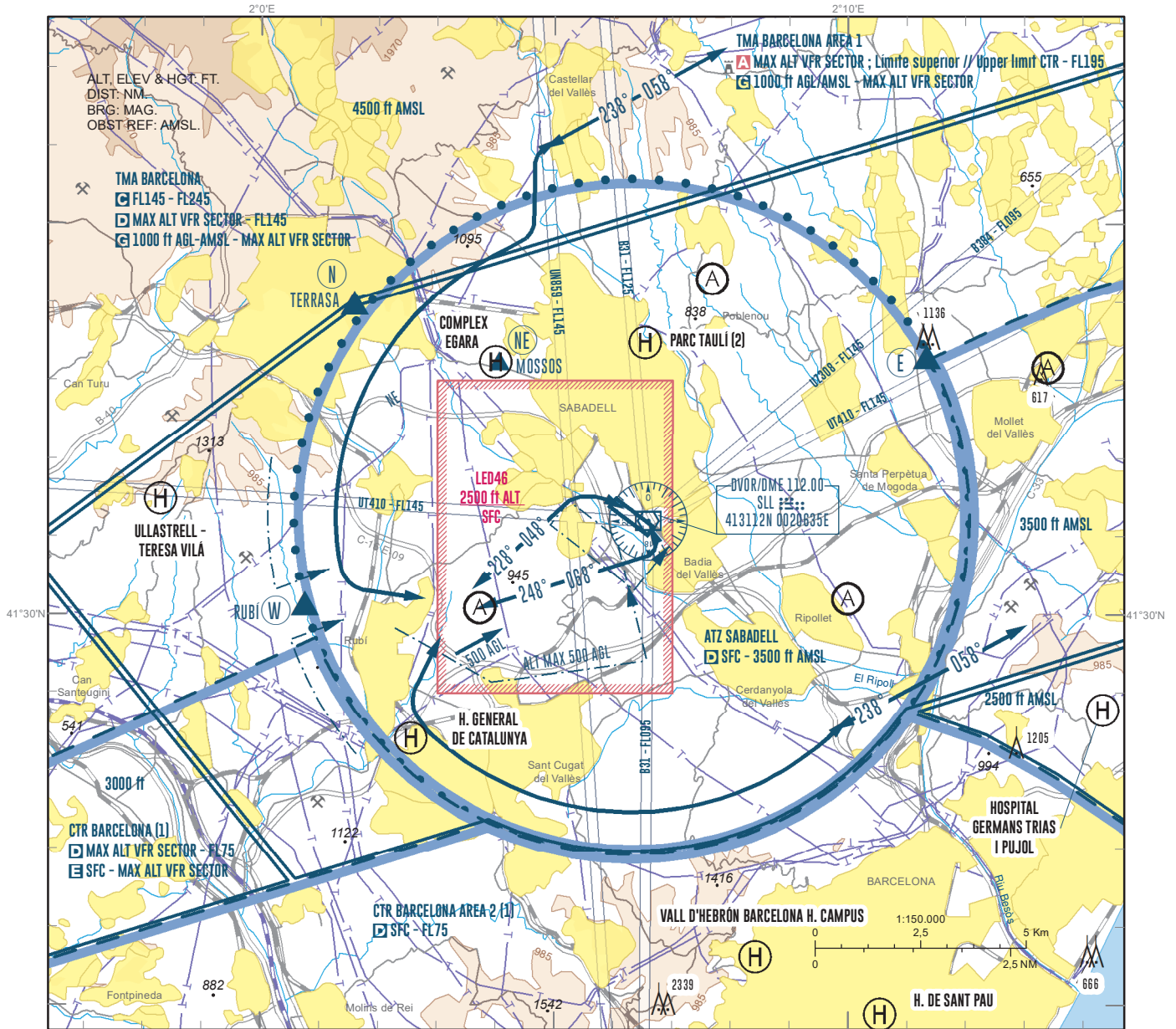


TWR	120.800
GMC	121.600
VDF	120.800



NOTAS

- (1) No autorizados vuelos VFR.
- (2) Helipuerto de emergencia.

LLEGADAS

Los helicópteros contactarán con TWR antes de entrar en el ATZ y, a menos que el servicio ATC indique lo contrario, procederán desde Castellar del Vallés o desde Montcada al punto W, evitando el sobrevuelo de núcleos urbanos. Desde allí procederán bordeando Bellaterra en derrota 048° o 068°, en función de la pista en servicio, manteniendo 500 ft AGL.

SALIDAS

Los helicópteros despegarán por la pista en servicio hasta alcanzar 500 ft AGL y, a menos que el servicio ATC indique lo contrario:
RWY13: virar a la derecha para proceder en derrota 248° al punto W. Desde allí, abandonar el ATZ o proceder a Castellar del Vallés o a Montcada, evitando las aproximaciones de las aeronaves, para abandonar el ATZ.
RWY31: virar a la izquierda para proceder en derrota 228° al punto W. Desde allí, abandonar el ATZ o proceder a Castellar del Vallés o a Montcada, evitando las aproximaciones de las aeronaves, para abandonar el ATZ.

FALLO DE COMUNICACIONES

Las aeronaves con fallo de comunicaciones con destino LELL seleccionarán transpondedor en Modo A7600, entrarán en la ATZ por el punto de notificación W y procederán por la autopista A-7, evitando el sobrevuelo de núcleos urbanos, hasta el Castillo de San Marsal (ALT MAX 500 ft AGL). Continuarán hacia la zona entre Bellaterra y el aeropuerto de Sabadell y, sin cruzar en ningún momento la prolongación del eje de pista, efectuarán giros de 360 grados al Suroeste del aeropuerto, en espera de señales luminosas desde la TWR. En todo momento se separarán del posible tránsito de circuito de aeródromo al Oeste del aeropuerto. También podrán comunicarse con la TWR de control mediante el uso del teléfono móvil llamando al número +34-937 117 003. Este teléfono dispone de registro de voz y no debe ser utilizado para fines distintos del de fallo de comunicaciones.

NOTES

- (1) VFR flights not authorized.
- (2) Emergency heliport.

ARRIVALS

VFR helicopter will establish radio contact with TWR before entering the ATZ and, unless ATC service indicates otherwise, will proceed from Castellar del Vallés or from Montcada to point W, avoiding overflying cities. From there, they will proceed bordering Bellaterra on 048° or 068° track, depending on the runway in use, maintaining 500 ft AGL.

DEPARTURES

Helicopters will take off from the runway in use until reaching 500 ft AGL and, unless ATC service indicates otherwise:
RWY13: turn right to proceed on track 248° to reporting point W. From there, they will leave the ATZ or proceed to Castellar del Vallés or to Montcada, avoiding the aircraft approaching, to leave the ATZ.
RWY31: turn left to proceed on track 228° to reporting point W. From there, they will leave the ATZ or proceed to Castellar del Vallés or to Montcada, avoiding the aircraft approaching to leave the ATZ.

COMMUNICATIONS FAILURE

Aircraft with communications failure and destination LELL shall select Mode A7600 on their transponders, enter the ATZ through reporting point W and follow motorway A-7, avoiding overflying populated areas, up to Castillo de San Marsal (ALT MAX 500 ft AGL). They shall continue towards the area between Bellaterra and Sabadell airport and, without ever crossing the extended runway centreline, accomplish 360 degrees turns to the Southwest of the airport, waiting for light signals from TWR. They shall keep away at all times from the possible traffic in the aerodrome circuit to the West of the airport. They will also be able to communicate with TWR through the use of a cell phone by calling number +34-937 117 003. This telephone number has a voice recording system and is not to be used for purposes other than communications failure.

CAMBIOS: DECLINACIÓN MAGNÉTICA. RUMBOS: HLP HOSPITAL GERMANS TRIAS I PUJOL. CHANGES: MAGNETIC VARIATION. HEADINGS: HLP HOSPITAL GERMANS TRIAS I PUJOL.

SABADELL AD

OBSERVACIONES

- PAPI (MEHT) RWY 13: 4.01° (27 ft);
RWY 31: 4.05° (24 ft).
- A título informativo, se incluyen las coordenadas geográficas de los puntos:
 - N 413359N 0020135E
 - NE: 413315N 0020403E
 - E: 413318N 0021120E
 - W: 413008N 0020045E

REMARKS

- PAPI (MEHT) RWY 13: 4.01° (27 ft);
RWY 31: 4.05° (24 ft).
- For information purposes, the geographic coordinates of the reporting points are included:
 - N: 413359N 0020135E
 - NE: 413315N 0020403E
 - E: 413318N 0021120E
 - W: 413008N 0020045E