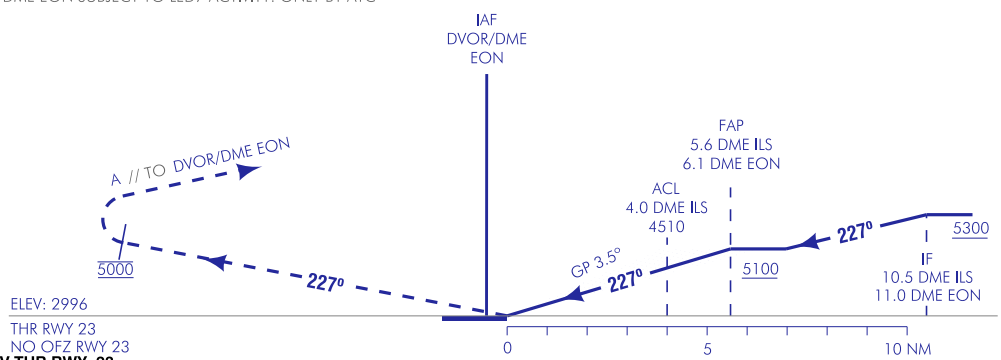


TABLA DE ALEJAMIENTO OUTBOUND

IAS (kt)	100	120	140	160	185	220	230
R (EON)	053	054	055	057	061	067	069

CAMBIOS: DECLINACION MAGNETICA, RADIALES, RUMBOS, NOMBRE CARTA, TABLA OCA/H, OBST. CHANGES: MAGNETIC VARIATION, RADIALS, HEADINGS, CHART NAME, OCA/H TABLE, OBST.

FRUSTRADA: SUBIR EN RUMBO DE PISTA HASTA 5000, VIRAR A LA DERECHA DIRECTO A DVOR/DME EON SUBIENDO A FL70 PARA INTEGRARSE A LA ESPERA.
MISSED APCH: CLIMB ON RUNWAY DIRECTION TO 5000, TURN RIGHT DIRECTION TO DVOR/DME EON, CLIMBING UP TO FL70 TO JOIN AT THE HOLDING.
 ① ALTITUD MÍNIMA PERMITIDA CON AUTORIZACIÓN ATC
 IAF EN DVOR/DME EON SUJETO A LA ACTIVIDAD DE LA LED7. SOLO PREVIA AUTORIZACIÓN ATC.
 ① MINIMUM ALTITUDE ALLOWED UNDER ATC CLEARANCE
 IAF ON DVOR/DME EON SUBJECT TO LED7 ACTIVITY, ONLY BY ATC

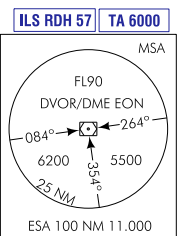


CAT	HGT REF ELEV THR RWY 23			
	A	B	C	D
S-ILS	3250-0.8* 250 (300-0.8)	3260-0.8* 260 (300-0.8)	3269-0.8* 270 (300-0.8)	3279-0.8* 280 (300-0.8)
En circuito Circling	3700-1.5 700 (800-1.5)	3700-1.6 700 (800-1.6)	4000-2.4 1000 (1000-2.4)	4100-3.6 1100 (1200-3.6)

* INCREASE VIS 0.5 KM WHEN ALS U/S

GS	kt	80	100	120	140	160	180
FAP-THR: 5.6 NM	min:s	4:11	3:21	2:48	2:24	2:06	1:52
FAP-MAPT:	min:s						
ROD: 6.0 %	ft/min	489	611	733	855	977	1099

ALT/HGT DME (ILS) FNA							
	13	12	11	10	9	8	7



→ LEÓN AD

REQUISITOS DE LA BASE DE DATOS AERONÁUTICA
 AERONAUTICAL DATABASE REQUIREMENTS

PROCEDIMIENTOS DE APROXIMACIÓN POR INSTRUMENTOS // INSTRUMENT APPROACH PROCEDURES

ILS RWY 23

PUNTO POINT	LATITUD LATITUDE	LONGITUD LONGITUDE	AZIMUT VERDADERO TRUE BEARING	DISTANCIA DME DME DISTANCE (NM)
DVOR/DME EON (IAF)	42°35'37.4"N	005°38'45.5"W	—	—
JOCOL	42°35'35.8"N	005°18'27.0"W	090.00° (EON)	15.00 DME EON
IF	42°43'24.9"N	005°28'14.5"W	045.33° (ILE)	10.48 DME ILS
FAP	42°39'59.4"N	005°32'57.4"W	045.33° (ILE)	5.60 DME ILS
Aproximación final de precisión - Pendiente (Ángulo de descenso) // Precision final approach - Slope (Descent angle)				5.24% (3.5°)