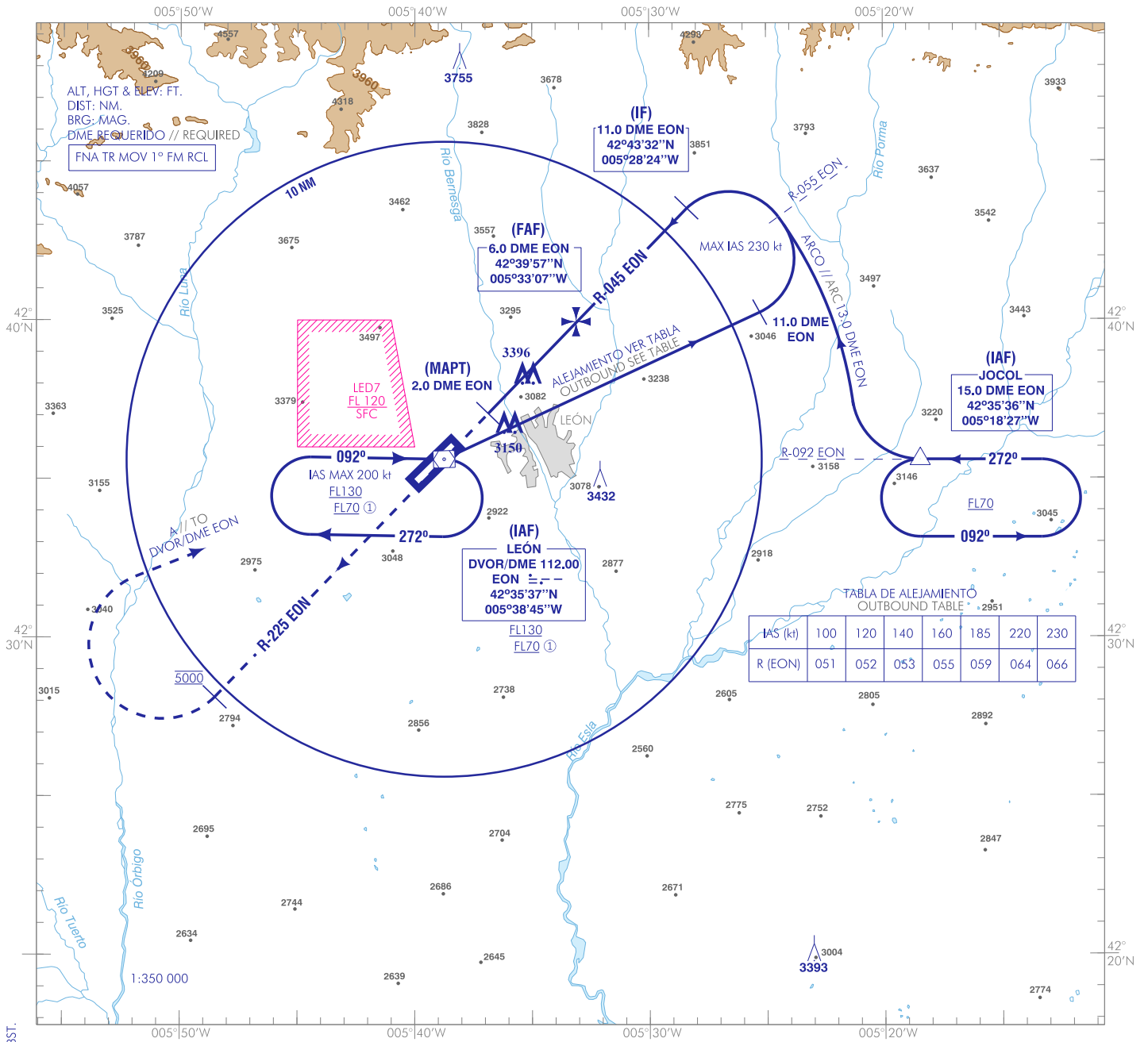


CARTA DE APROXIMACIÓN
POR INSTRUMENTOS-MIPS

ELEV AD
3006
VAR 1°W (2020)

APP 121.275
TWR 122.100

LEÓN
VOR
RWY 23



FRUSTRADA: SUBIR EN R-225 EON HASTA 5000, VIRAR A LA DERECHA DIRECTO A DVOR/DME EON SUBIENDO A FL70 PARA INTEGRARSE A LA ESPERA.

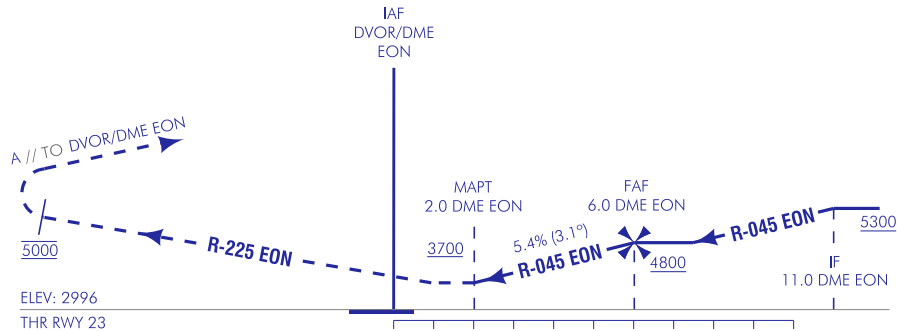
MISSED APCH: CLIMB ON R-225 EON UP TO 5000, TURN RIGHT DIRECT TO DVOR/DME EON CLIMBING UP TO FL70 TO JOIN AT THE HOLDING.

① ALTITUD MÍNIMA PERMITIDA CON AUTORIZACIÓN ATC

IAF EN DVOR/DME EON SUJETO A LA ACTIVIDAD DE LA LED7. SOLO PREVIA AUTORIZACIÓN ATC.

② MINIMUM ALTITUDE ALLOWED UNDER ATC CLEARANCE

IAF ON DVOR / DME EON SUBJECT TO LED7 ACTIVITY. ONLY BY ATC



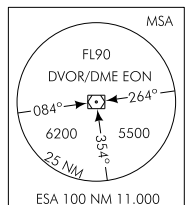
HGT REF ELEV THR RWY 23

CAT	A	B	C	D
S-VOR	3700-1.1* 710 (800-1.1)		3700-2.4* 710 (800-2.4)	3700-2.8* 710 (800-2.8)
En circuito Circling	3700-1.9 700 (800-1.1)		4000-4.8 1000 (1000-4.8)	4100-4.8 1100 (1200-4.8)

* INCREASE VIS 0.8 KM WHEN ALS U/S

GS	kt	80	100	120	140	160	180						
FAF-THR:	min:s												
FAF-MAPT:	min:s	NO AUTORIZADO EL CRONOMETRAJE // TIMING NOT AUTHORIZED											
ROD: 5.4 %	ft/min	439	549	658	768	878	988						
ALT/HGT DME (EON) FNA													
	13	12	11	10	9	8	7	6	5	4	3	2	1
									4530	4200	3870		

TA 6000



CAMBIOS: DECLINACIÓN MAGNÉTICA, RADIALES, RUMBOS, NOMBRE CARTA, TABLA OCA/H, OBST. CHANGES: MAGNETIC VARIATION, RADIALS, HEADINGS, CHART NAME, OCA/H TABLE, OBST.

LEÓN AD

REQUISITOS DE LA BASE DE DATOS AERONÁUTICA
 AERONAUTICAL DATABASE REQUIREMENTS

PROCEDIMIENTOS DE APROXIMACIÓN POR INSTRUMENTOS // INSTRUMENT APPROACH PROCEDURES

VOR RWY 23

PUNTO POINT	LATITUD LATITUDE	LONGITUD LONGITUDE	AZIMUT VERDADERO TRUE BEARING	DISTANCIA DME DME DISTANCE (NM)
DVOR/DME EON (IAF)	42°35'37.6"N	005°38'46.1"W	—	—
JOCOL	42°35'35.8"N	005°18'27.0"W	090.00° (EON)	15.00 DME EON
IF	42°43'32.2"N	005°28'23.9"W	044.00° (EON)	11.00 DME EON
FAF	42°39'56.6"N	005°33'06.9"W	044.00° (EON)	6.00 DME EON
MAPT	42°37'4.1"N	005°36'53.1"W	044.00° (EON)	2.00 DME EON
Aproximación final de no precisión - Pendiente (Ángulo de descenso) // Non-precision final approach - Slope (Descent angle)				5.41% (3.10°)