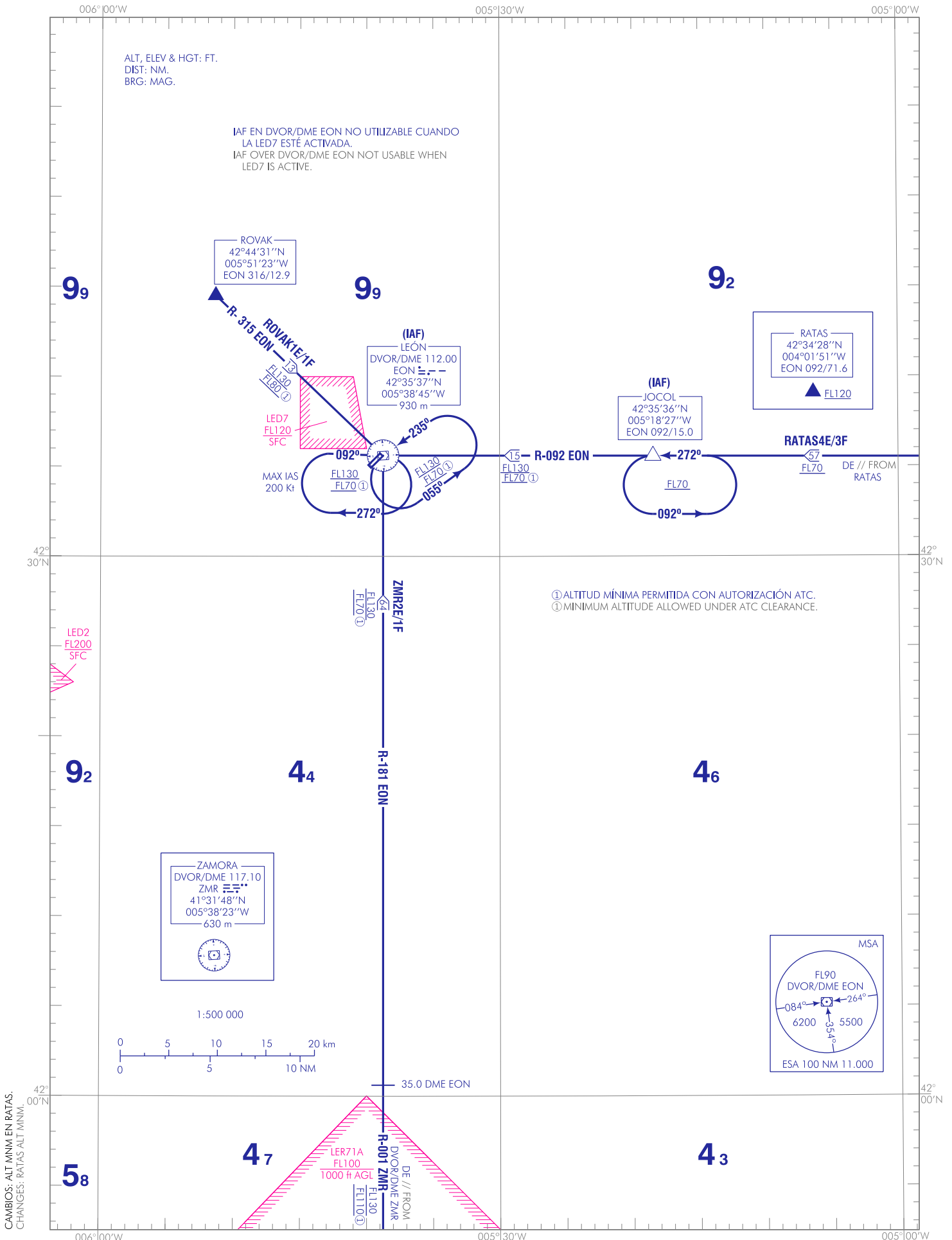


CARTA DE LLEGADA NORMALIZADA  
VUELO POR INSTRUMENTOS (STAR)-OACI

TA 6000  
VAR 1°W (2020)

APP 121.275  
TWR 122.100

**LEÓN**  
RWY 05  
RWY 23  
RATAS4E  
RATAS3F  
ROVAK1E  
ROVAK1F  
ZMR2E  
ZMR1F



CAMBIOS: ALT MÍN EN RATAS.  
CHANGES: RATAS ALT MIN.

---

LEÓN AD

---

LLEGADAS NORMALIZADAS POR INSTRUMENTOS (STAR)

PISTA 05

→ LLEGADA RATAS CUATRO ECHO (RATAS4E)  
RATAS, JOCOL (IAF), DVOR/DME EON (IAF).

NOTA: Cuando la LED7 esté activada, el IAF sobre el DVOR/DME EON no es utilizable, por lo que se utilizará el procedimiento siguiente: RATAS, JOCOL (IAF).

LLEGADA ROVAK UNO ECHO (ROVAK1E)  
ROVAK, DVOR/DME EON (IAF).

NOTA: Cuando la LED7 esté activada, el IAF sobre el DVOR/DME EON no es utilizable, por lo que se utilizará el procedimiento siguiente: ROVAK, DVOR/DME EON, JOCOL (IAF).

LLEGADA ZAMORA DOS ECHO (ZMR2E)  
DVOR/DME ZMR, DVOR/DME EON (IAF).

NOTA: IAF en DVOR/DME EON sujeto a la actividad de la LED7. Sólo previa autorización ATC.

PISTA 23

→ LLEGADA RATAS TRES FOXTROT (RATAS3F)  
RATAS, JOCOL (IAF).

LLEGADA ROVAK UNO FOXTROT (ROVAK1F)  
ROVAK, DVOR/DME EON (IAF), JOCOL (IAF).

NOTA: IAF en DVOR/DME EON sujeto a la actividad de la LED7. Sólo previa autorización ATC.

LLEGADA ZAMORA UNO FOXTROT (ZMR1F)  
DVOR/DME ZMR, DVOR/DME EON (IAF), JOCOL (IAF).

NOTA: IAF en DVOR/DME EON sujeto a la actividad de la LED7. Sólo previa autorización ATC.

STANDARD INSTRUMENT ARRIVALS (STAR)

RUNWAY 05

RATAS FOUR ECHO ARRIVAL (RATAS4E)  
RATAS, JOCOL (IAF), DVOR/DME EON (IAF).

NOTE: When LED7 is activated, DVOR/DME EON (IAF) is not available, so the following procedure will be used: RATAS, JOCOL (IAF).

ROVAK ONE ECHO ARRIVAL (ROVAK1E)  
ROVAK, DVOR/DME EON (IAF).

NOTE: When LED7 is activated, DVOR/DME EON (IAF) is not available, so the following procedure will be used: ROVAK, DVOR/DME EON, JOCOL (IAF).

ZAMORA TWO ECHO ARRIVAL (ZMR2E)  
DVOR/DME ZMR, DVOR/DME EON (IAF).

NOTE: IAF in DVOR/DME EON liable to LED7 activity. Only prior ATC clearance.

RUNWAY 23

RATAS THREE FOXTROT ARRIVAL (RATAS3F)  
RATAS, JOCOL (IAF).

ROVAK ONE FOXTROT ARRIVAL (ROVAK1F)  
ROVAK, DVOR/DME EON (IAF), JOCOL (IAF).

NOTE: IAF in DVOR/DME EON liable to LED7 activity. Only prior ATC clearance.

ZAMORA ONE FOXTROT ARRIVAL (ZMR1F)  
DVOR/DME ZMR, DVOR/DME EON (IAF), JOCOL (IAF).

NOTE: IAF in DVOR/DME EON liable to LED7 activity. Only prior ATC clearance.