

CARTA DE APROXIMACIÓN
POR INSTRUMENTOS-OACI

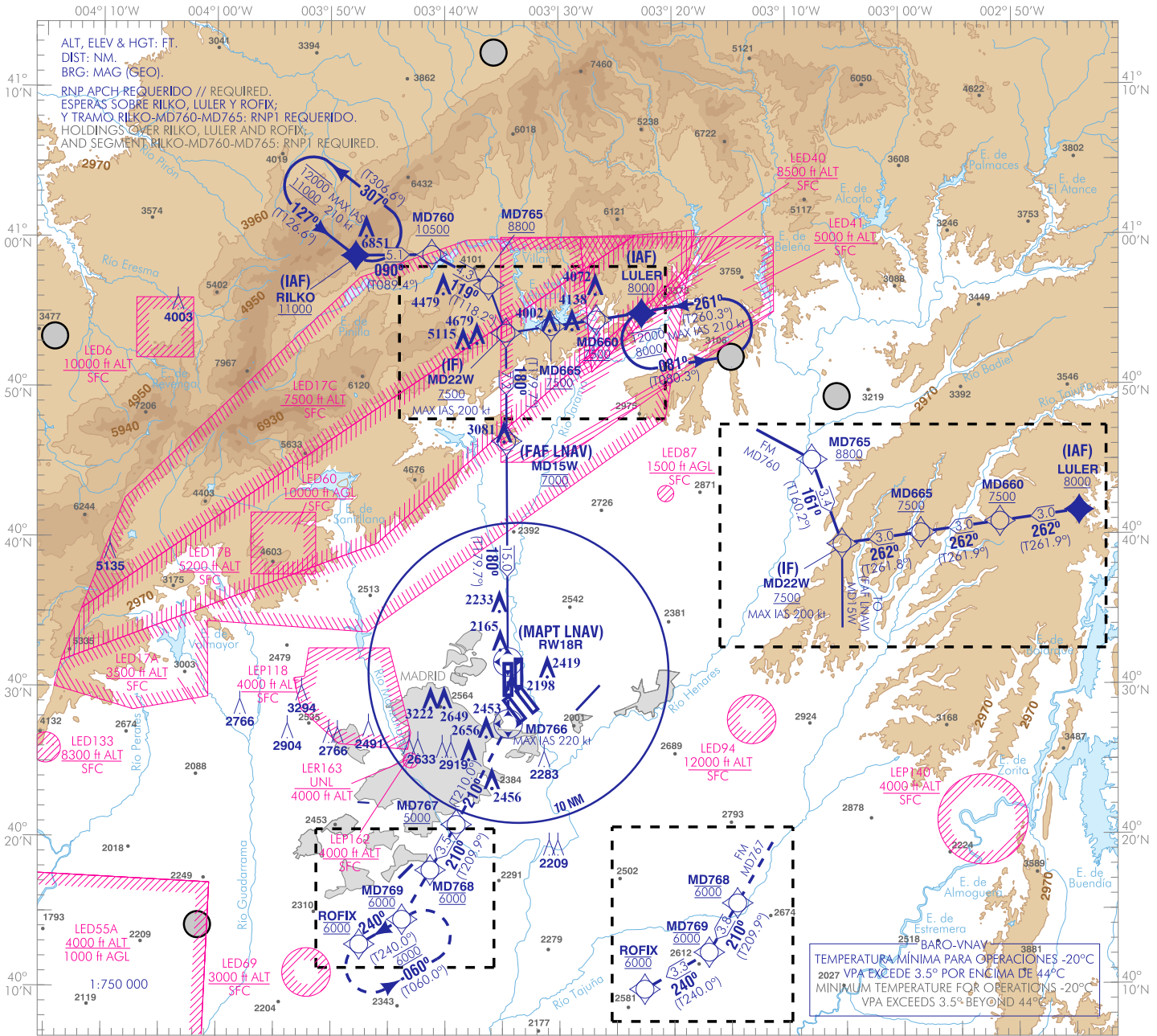
EGNOS
CH83520
E18B

ELEV AD
1998
VAR 0° (2020)

APP 134.955
128.700
127.100
127.505

TWR 118.080
ATIS 118.255

MADRID/Adolfo Suárez
Madrid-Barajas
RNP Y
RWY 18R



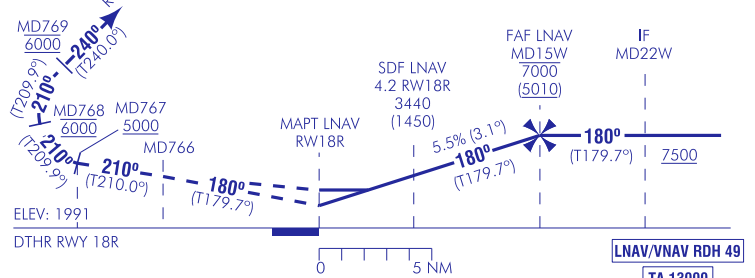
FRUSTRADA: SUBIR EN CURSO MAGNÉTICO 180° A MD766. VIRAR A LA DERECHA IAS MAX 220 kt a MD767 EN CURSO MAGNÉTICO 210° A ALTITUD MÍNIMA 5000. A MD768 A 6000. A MD769 A 6000. VIRAR A LA DERECHA A ROFIX A 6000 PARA INTEGRARSE A LA ESPERA.
MISSED APCH: CLIMB ON MAGNETIC COURSE 180° TO MD766. TURN RIGHT MAX IAS 220 kt TO MD767 ON MAGNETIC COURSE 210° AT 5000 MINIMUM ALTITUDE. TO MD768 AT 6000. TO MD769 AT 6000. TURN RIGHT TO ROFIX AT 6000 TO JOIN THE HOLDING.

NOTAS:

- EN EL AREA BÁSICA ASOCIADA A LA ESPERA EN LULER Y EL TRAMO MD765-MD22W NO EXISTE SEPARACIÓN DE 1000 ft CON LA LED17C.
- NOTIFICAR A ATC SI LA FUNCIÓN FMS QUE PERMITE LA INTERCEPCIÓN DE CURSO FINAL MEDIANTE VECTORES RADAR NO ESTÁ DISPONIBLE.
- SOLO UTILIZABLE EN MODO DE APROXIMACIÓN DE PISTA ÚNICA.
- AVISO: SE REQUIERE UNA PENDIENTE MÍNIMA DE ASCENSO EN FRUSTRADA DEL 4.5%, HASTA ALCANZAR 6000 DEBIDO A RESTRICCIONES DE ESPACIO AÉREO ÚNICAMENTE, EN CASO DE NO PODER ALCANZAR ESTA PENDIENTE COMUNICARLO AL ATC.

NOTES:

- THERE IS NO 1000 ft SEPARATION WITH LED17C IN THE BASIC AREA ASSOCIATED WITH HOLDING OVER LULER AND IN THE SEGMENT MD765-MD22W.
- REPORT ATC IF THE FMS FUNCTION ENABLING THE INTERCEPTION OF THE FINAL APPROACH HEADING AFTER RADAR VECTORS IS NOT AVAILABLE.
- ONLY USABLE IN SINGLE RUNWAY APPROACH MODE.
- WARNING: FOR MISSED APPROACH, A MINIMUM CLIMB GRADIENT OF 4.5% IS REQUIRED UP TO 6000 SOLELY DUE TO AIRSPACE RESTRICTIONS. IN THE EVENT THAT THIS GRADIENT CANNOT BE ACCOMPLISHED, INFORM ATC.

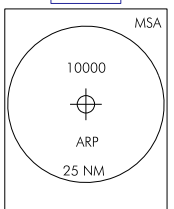


HGT REF ELEV DTHR RWY 18R

STA	OCA/H				
	A	B	C	D	
LNAV	2.5%	2460 (470)			
	2.5%	2350 (360)	2360 (370)	2380 (390)	
LNAV/VNAV	2.5%	2350 (360)	2360 (370)	2380 (390)	
	2.5%	2350 (360)	2360 (370)	2380 (390)	
En círculo (H) sobre Circling (H) over 1998		2720 (730)	2860 (870)	3280 (1290)	3620 (1630)

GS	kt	80	100	120	140	160	180
FAF-THR:	min:s						
FAF-MAPT:	min:s						
ROD: 5.4%	ft/min	442	553	663	774	884	995

ALT/HGT RWY18R FNA												
14	13	12	11	10	9	8	7	6	5	4	3	2
6690 (4700)	6360 (4370)	6030 (4030)	5690 (3700)	5360 (3360)	5030 (3040)	4700 (2710)	4370 (2380)	4040 (2040)	3700 (1710)	3370 (1380)	3040 (1050)	2710 (720)



CAMBIOS: CORRECCIÓN A ELEVACIÓN DE DTHR RWY 18R EN PERFIL, FRECUENCIA DE TWR. CHANGES: CORRECTION TO ELEVATION OF DTHR RWY 18R IN PROFILE VIEW, TWR FREQUENCY.

MADRID/Adolfo Suárez Madrid-Barajas AD

REQUISITOS DE LA BASE DE DATOS AERONÁUTICA
 AERONAUTICAL DATABASE REQUIREMENTS

PROCEDIMIENTOS DE APROXIMACIÓN POR INSTRUMENTOS // INSTRUMENT APPROACH PROCEDURES

→ RNP Y RWY 18L

COORDENADAS WAYPOINTS // WAYPOINTS COORDINATES	
WPT	COORD
LULER (IAF)	40°54'50.3"N 003°22'42.0"W
MD15W (FAF LNAV)	40°46'20.3"N 003°34'34.4"W
MD22W (IF)	40°53'32.6"N 003°34'37.0"W
MD660	40°54'24.5"N 003°26'40.8"W
MD665	40°53'58.5"N 003°30'39.7"W
MD760	40°58'47.1"N 003°41'08.2"W
MD765	40°56'44.8"N 003°36'08.1"W
MD766	40°27'28.9"N 003°34'27.9"W
MD767	40°20'46.3"N 003°39'01.0"W
MD768	40°17'44.2"N 003°41'17.9"W
MD769	40°14'27.0"N 003°43'46.0"W
RILKO (IAF)	40°58'44.1"N 003°47'48.6"W
ROFIX	40°12'47.9"N 003°47'29.9"W
RW18R (MAPt LNAV)	40°31'22.4"N 003°34'29.3"W
Aproximación final APV Baro (LNAV/VNAV) - Pendiente (Ángulo de descenso) // APV Baro final approach (LNAV/VNAV) - Slope (Descent angle)	5.46% (3.12°)
Aproximación final de no precisión (LNAV) - Pendiente (Ángulo de descenso) // Non-precision final approach (LNAV) - Slope (Descent angle)	5.46% (3.12°)

DESCRIPCIÓN TABULAR DEL PROCEDIMIENTO PROCEDURE TABULAR DESCRIPTION											
Número de serie Serial number	Descriptor de trayectoria Path Terminator	Identificador de punto de recorrido Waypoint identifier	Sobrevuelo Fly-over	Curso/Derrotea Course/Track °M (°T)	Variación magnética Magnetic variation	Distancia Distance (NM)	Dirección de viraje Turn direction	Altitud Altitude (ft)	Velocidad Speed (kt)	VPA/TCH (°/ft)	Especificación de navegación Navigation specification
LULER (IAF)											
001	IF	LULER	-	-	+0.4	-	-	+8000	-	-	RNP APCH
002	TF	MD660	-	262 (261.9)	+0.4	3.0	-	+7500	-	-	RNP APCH
003	TF	MD665	-	262 (261.9)	+0.4	3.0	-	+7500	-	-	RNP APCH
004	TF	MD22W	-	262 (261.8)	+0.4	3.0	-	+7500	-200	-	RNP APCH
005	TF	MD15W	-	180 (179.7)	+0.4	7.2	-	@7000	-	-	RNP APCH
006	TF	RW18R	Y	180 (179.7)	+0.4	15.0	-	+2041	-	3.1 / 49	RNP APCH
007	CF	MD766	Y	180 (179.7)	+0.4	-	-	-	-	-	RNP APCH
008	CF	MD767	-	210 (210.0)	+0.4	-	-	+5000	-220	-	RNP APCH
009	TF	MD768	-	210 (209.9)	+0.4	3.5	-	@6000	-	-	RNP APCH
010	TF	MD769	-	210 (209.9)	+0.4	3.8	-	@6000	-	-	RNP APCH
011	TF	ROFIX	-	240 (240.0)	+0.4	3.3	-	@6000	-	-	RNP APCH
RILKO (IAF)											
001	IF	RILKO	-	-	+0.4	-	-	+11000	-	-	RNP 1
002	TF	MD760	-	090 (089.4)	+0.4	5.1	-	+10500	-	-	RNP 1
003	TF	MD765	-	119 (118.2)	+0.4	4.3	-	+8800	-	-	RNP 1
004	TF	MD22W	-	161 (160.2)	+0.4	3.4	-	+7500	-200	-	RNP APCH
005	TF	MD15W	-	180 (179.7)	+0.4	7.2	-	@7000	-	-	RNP APCH
006	TF	RW18R	Y	180 (179.7)	+0.4	15.0	-	+2041	-	3.1 / 49	RNP APCH
007	CF	MD766	Y	180 (179.7)	+0.4	-	-	-	-	-	RNP APCH
008	CF	MD767	-	210 (210.0)	+0.4	-	-	+5000	-220	-	RNP APCH
009	TF	MD768	-	210 (209.9)	+0.4	3.5	-	@6000	-	-	RNP APCH
010	TF	MD769	-	210 (209.9)	+0.4	3.8	-	@6000	-	-	RNP APCH
011	TF	ROFIX	-	240 (240.0)	+0.4	3.3	-	@6000	-	-	RNP APCH

CIRCUITOS DE ESPERA // HOLDING PATTERN										
Descriptor de trayectoria Path terminator	Identificador de punto de recorrido Waypoint identifier	Sobrevuelo Fly-over	Curso/Derrota Course/Track °M (°T)	Variación magnética Magnetic variation	Distancia/ Tiempo de alejamiento Distance/ Outbound time	Dirección de viraje Turn direction	Altitud MNM MNM altitude (ft)	Altitud MAX MAX altitude (ft)	Velocidad Speed (kt)	Especificación de navegación Navigation specification
HM	LULER	–	261 (260.3)	+0.4	1 MIN	L	8000	12000	-210	RNP1
HM	RILKO	–	127 (126.6)	+0.4	1 MIN	L	11000	12000	-210	RNP1
HM	ROFIX	–	240 (240.0)	+0.4	1 MIN	L	6000	6000	–	RNP1

INTENCIONADAMENTE EN BLANCO
INTENTIONALLY BLANK