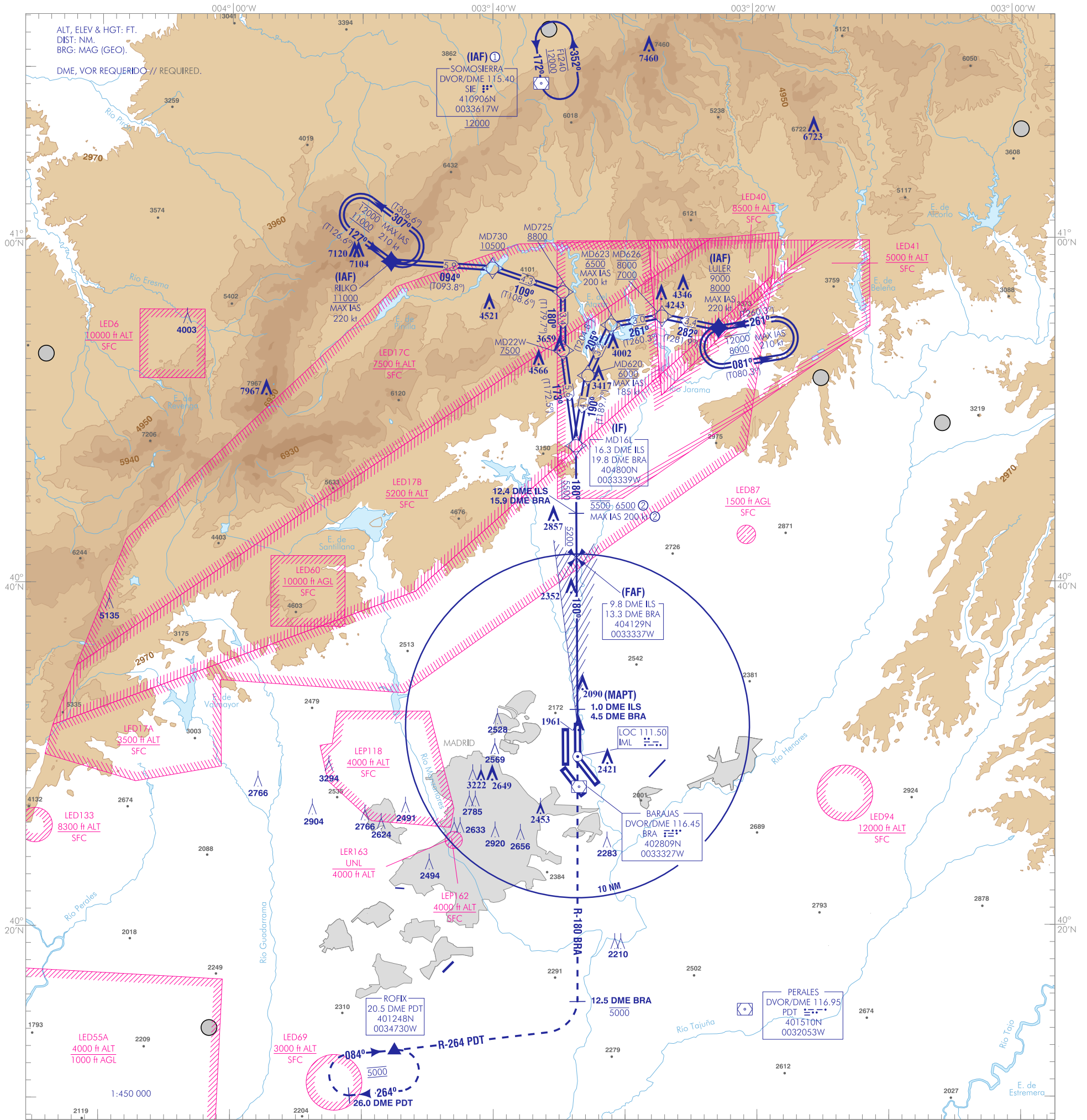


CARTA DE APROXIMACIÓN  
 POR INSTRUMENTOS-OACI

ELEV AD  
 1998 ft  
 VAR 0° (2020)

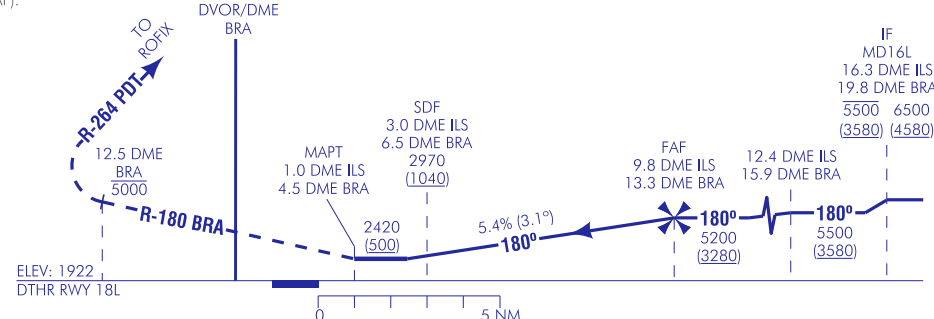
APP 134.955 C  
 128.700 MHz  
 127.100 MHz  
 127.505 C

TWR 118.680 C  
 ATIS 118.255 C



**FRUSTRADA:** SUBIR EN RUMBO DE PISTA HASTA CRUZAR DVOR/DME BRA. CONTINUAR EN R-180 BRA HASTA 12.5 DME BRA. VIRAR A LA DERECHA Y SEGUIR R-264 PDT DIRECTO A ROFIX PARA INTEGRARSE A LA ESPERA A 5000. DURANTE LA MANIOBRA DE APCH FRUSTRADA NO SUPERAR 5000.  
**MISSED APCH:** CLIMB ON RUNWAY HEADING UP TO CROSS DVOR/DME BRA. CONTINUE ON R-180 BRA UP TO 12.5 DME BRA. TURN RIGHT AND FOLLOW R-264 PDT DIRECT TO ROFIX TO JOIN THE HOLDING AT 5000. DO NOT OVERSHOOT 5000 DURING THE MISSED APCH MANOEUVRE.

- NOTAS:**
- ① TRÁFICO DESDE IAF SIE: ESPERAR INSTRUCCIONES ATC PARA INTERCEPTAR EL LOCALIZADOR.
  - ② PARA TRANSICIONES DESDE RILKO (IAF).
  - EN EL ÁREA BÁSICA ASOCIADA A LA ESPERA SOBRE LULER Y EN LOS TRAMOS MD725-MD22W, MD626-MD620, NO EXISTE SEPARACIÓN DE 1000 ft CON LA LED17C.
  - EN LOS TRAMOS MD623-MD16L E INTERMEDIO NO EXISTE SEPARACIÓN DE 1000 ft CON LA LED17B.
  - REQUERIDO EL DESCENSO CONTINUO PARA LA APROXIMACIÓN FINAL.
  - RNAV1 REQUERIDA PARA LOS TRAMOS DESDE RILKO (IAF) Y LULER (IAF).
- NOTES:**
- ① TRAFFIC FROM IAF SIE: WAIT FOR ATC INSTRUCTIONS TO INTERCEPT THE LOCALIZER.
  - ② FOR TRANSITIONS FROM RILKO (IAF).
  - THERE IS NOT 1000 ft SEPARATION WITH LED17C IN THE BASIC AREA ASSOCIATED WITH HOLDING OVER LULER AND IN THE SEGMENTS MD725-MD22W AND MD626-MD620.
  - THERE IS NOT 1000 ft SEPARATION WITH LED17B IN THE SEGMENTS MD623-MD16L AND INTERMEDIATE.
  - CONTINUOUS DESCENT REQUIRED FOR THE FINAL APPROACH.
  - RNAV1 REQUIRED FOR SEGMENTS FROM RILKO (IAF) AND LULER (IAF).

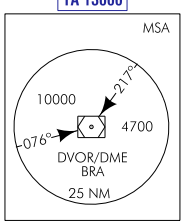


HGT REF ELEV DTHR RWY 18L

STA	OCA/H	A	B	C	D
	2.5%		2420 (500)		
<b>En circuito (H) sobre Circling (H) over</b>	<b>1998</b>	2720 (730)	2860 (870)	3280 (1290)	3620 (1630)

GS	kt	80	100	120	140	160	180
<b>FAF-THR:</b>	min:s						
<b>FAF-MAPT:</b>	min:s	NO AUTORIZADO EL CRONOMETRAJE // TIMING NOT AUTHORISED					
<b>ROD: 5.4%</b>	ft/min	440	549	659	769	879	989

ALT/HGT DME (ILS) FNA												
14	13	12	11	10	9	8	7	6	5	4		
					4940 (3020)	4610 (2690)	4290 (2360)	3960 (2030)	3630 (1700)	3300 (1370)	2970 (1040)	2640 (710)



CAMBIOS: ALTITUD MÍNIMA EN 12.4 DME ILS/15.9 DME BRA EN PLANTA. CHANGES: 12.4 DME ILS/15.9 DME BRA MINIMUM ALTITUDE IN PLANT.

**INTENCIONADAMENTE EN BLANCO**  
**INTENTIONALLY BLANK**

MADRID/Adolfo Suárez Madrid-Barajas AD

REQUISITOS DE LA BASE DE DATOS AERONÁUTICA  
AERONAUTICAL DATABASE REQUIREMENTS

➔ PROCEDIMIENTOS DE APROXIMACIÓN POR INSTRUMENTOS // INSTRUMENT APPROACH PROCEDURES

LOC RWY 18L

PUNTO POINT	LAT	LONG	AZIMUT VERDADERO TRUE BEARING	DISTANCIA DME DME DISTANCE (NM)
DVOR/DME SIE (IAF)	410906.1N	0033616.8W	-	-
MD16L (IF)	404759.8N	0033339.1W	359.76° (LOC IML)	16.30 DME ILS
FAF	404129.0N	0033336.9W	359.76° (LOC IML)	9.79 DME ILS
MAPT	403241.3N	0033334.0W	359.76° (LOC IML)	1.00 DME ILS
ROFIX	401247.9N	0034729.9W	263.50 (PDT)	20.53 DME PDT
Aproximación final de no precisión - Pendiente (Ángulo de descenso) // Non-precision final approach - Slope (Descent angle)				5.43% (3.11°)

COORDENADAS WAYPOINTS // WAYPOINTS COORDINATES	
WPT	COORD
LULER (IAF)	405450.3N 0032242.0W
MD22W	405332.6N 0033437.0W
MD730	405820.4N 0034002.6W
MD725	405657.3N 0033438.2W
MD626	405531.9N 0032702.2W
MD623	405501.5N 0033056.4W
MD620	405205.3N 0033243.6W
MD16L (IF)	404759.8N 0033339.1W
RILKO (IAF)	405844.1N 0034748.6W

DESCRIPCIÓN TABULAR DEL PROCEDIMIENTO PROCEDURE TABULAR DESCRIPTION											
Número de serie Serial number	Descriptor de trayectoria Path Terminator	Identificador de punto de recorrido Waypoint identifier	Sobrevuelo Fly-over	Curso/ Derrota Course/Track °M (°T)	Variación magnética Magnetic variation	Distancia Distance (NM)	Dirección de viraje Turn direction	Altitud Altitude (ft)	Velocidad Speed (kt)	VPA/TCH (°/ft)	Especificación de navegación Navigation specification
<b>RILKO (IAF) RNAV1</b>											
001	IF	RILKO	-	-	+0.4	-	-	+11000	-220	-	RNAV1
002	TF	MD730	-	094 (108.8)	+0.4	5.9	-	+10500	-	-	RNAV1
003	TF	MD725	-	109 (108.6)	+0.4	4.3	-	+8800	-	-	RNAV1
004	TF	MD22W	-	180 (179.7)	+0.4	3.4	-	+7500	-	-	RNAV1
005	TF	MD16L	-	173 (172.5)	+0.4	5.6	-	+6500	-200	-	RNAV1
<b>LULER (IAF) RNAV1</b>											
001	IF	LULER	-	-	+0.4	-	-	-9000 +8000	-220	-	RNAV1
002	TF	MD626	-	282 (281.9)	+0.4	3.4	-	-8000 +7000	-	-	RNAV1
003	TF	MD623	-	261 (260.3)	+0.4	3.0	-	@6500	-200	-	RNAV1
004	TF	MD620	-	205 (204.8)	+0.4	3.2	-	@6000	-185	-	RNAV1
005	TF	MD16L	-	190 (189.7)	+0.4	4.1	-	@5500	-	-	RNAV1

CIRCUITOS DE ESPERA // HOLDING PATTERN									
Descriptor de trayectoria Path Terminator	Identificador de punto de recorrido Waypoint identifier	Curso/Derrota Course/Track °M (°T)	Variación magnética Magnetic variation	Distancia/ Tiempo de alejamiento Distance/ Outbound time	Dirección de viraje Turn direction	Altitud MNM/ MNM altitude (ft)	Altitud MAX MAX altitude (ft)	Velocidad Speed (kt)	Especificación de navegación Navigation specification
RNAV 1 REQUERIDO // REQUIRED									
HM	RILKO	127 (126.6)	+0.4	1 min	L	11000	12000	-210	RNAV1
HM	LULER	261 (260.3)	+0.4	1 min	L	8000	12000	-210	RNAV1