

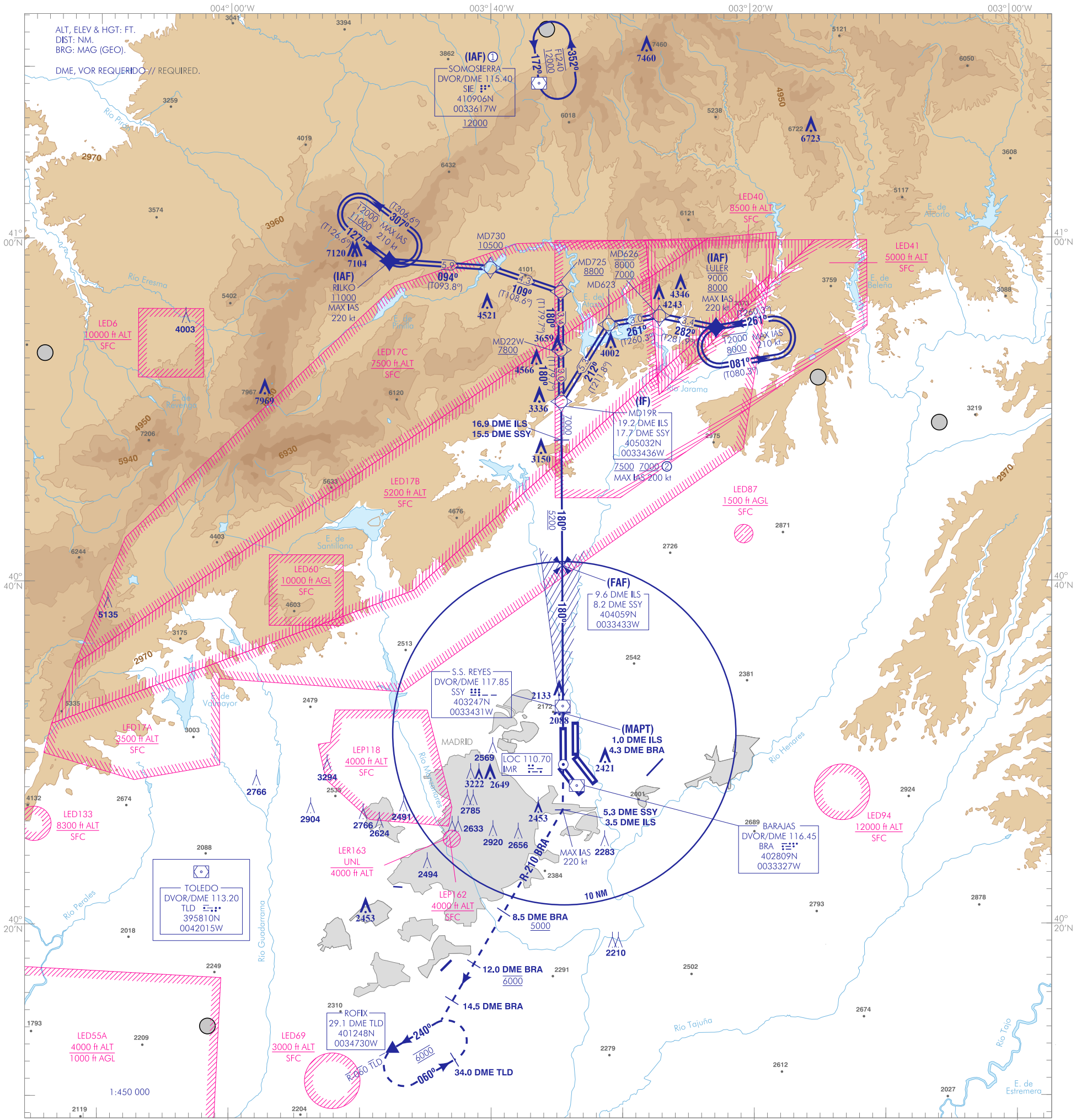
CARTA DE APROXIMACIÓN
POR INSTRUMENTOS-OACI

ELEV AD
1998
VAR 0° (2020)

APP 134.955 C
128.700 MHz
127.100 MHz
127.505 C

TWR 118.080 C
ATIS 118.255 C

MADRID/Adolfo Suárez
Madrid-Barajas
LOC
RWY 18R



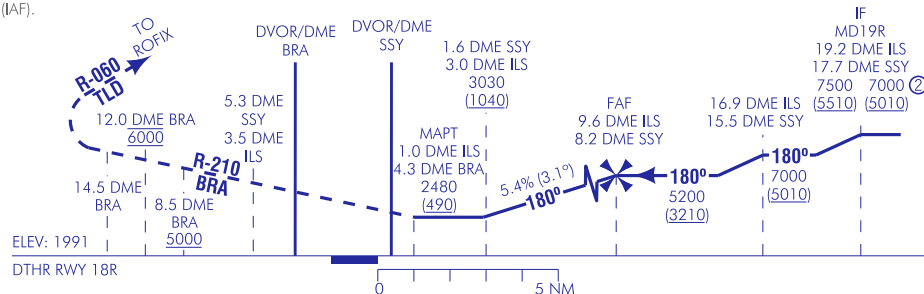
FRUSTRADA: SUBIR EN RUMBO DE PISTA HASTA 5.3 DME SSY/3.5 DME ILS. VIRAR A LA DERECHA (IAS MAX 220 kt) PARA SEGUIR R-210 BRA DIRECTO A CRUZAR 8.5 DME BRA A 5000 O SUPERIOR. CONTINUAR EN R-210 BRA HASTA CRUZAR 12.0 DME BRA A 6000 Y SEGUIR HASTA 14.5 DME BRA. VIRAR A LA DERECHA Y SEGUIR R-060 TLD DIRECTO A ROFIX PARA INTEGRARSE A LA ESPERA A 6000. DURANTE LA MANIOBRA DE APCH FRUSTRADA, NO SUPERAR 6000.
MISSED APCH: CLIMB ON RUNWAY HEADING UP TO 5.3 DME SSY/3.5 DME ILS. TURN RIGHT (MAX IAS 220 kt) TO FOLLOW R-210 BRA DIRECT TO CROSS 8.5 DME BRA AT 5000 OR ABOVE. CONTINUE ON R-210 BRA TO CROSS 12.0 DME BRA AT 6000 AND FOLLOW UP TO 14.5 DME BRA. TURN RIGHT TO FOLLOW R-060 TLD DIRECT TO ROFIX TO JOIN THE HOLDING AT 6000. DO NOT OVERSHOOT 6000 DURING MISSED APCH MANOEUVRE.

NOTAS:

- ① TRÁFICO DESDE IAF SIE: ESPERAR INSTRUCCIONES ATC PARA INTERCEPTAR EL LOCALIZADOR.
- ② PARA TRANSICIONES DESDE LULER (IAF):
 - EN EL ÁREA BÁSICA ASOCIADA A LA ESPERA SOBRE LULER Y EN LOS TRAMOS MD725-MD22W, MD626-MD19R, NO EXISTE SEPARACIÓN DE 1000 ft CON LA LED17C.
 - EN EL TRAMO INTERMEDIO, SUPERADO 16.9 DME ILS/15.5 DME SSY, NO EXISTE SEPARACIÓN DE 1000 ft CON LA LED17B.
- AVISO: SE REQUIERE UNA PENDIENTE MÍNIMA DE ASCENSO EN FRUSTRADA DEL 4.5%, HASTA ALCANZAR 6000 DEBIDO A RESTRICCIONES DE ESPACIO AÉREO ÚNICAMENTE, EN CASO DE NO PODER ALCANZAR ESTA PENDIENTE COMUNICARLO AL ATC.
- REQUERIDO EL DESCENSO CONTINUO PARA LA APROXIMACIÓN FINAL.
- RNAV1 REQUERIDA PARA LOS TRAMOS DESDE RILKO (IAF) Y LULER (IAF).

NOTES:

- ① TRAFFIC FROM IAF SIE: WAIT FOR ATC INSTRUCTIONS TO INTERCEPT THE LOCALIZER.
- ② FOR TRANSITIONS FROM LULER (IAF):
 - THERE IS NOT 1000 ft SEPARATION WITH LED17C IN THE BASIC AREA ASSOCIATED WITH HOLDING OVER LULER AND IN THE SEGMENTS MD725-MD22W AND MD626-MD19R.
 - THERE IS NO 1000 ft SEPARATION WITH THE LED17B IN THE INTERMEDIATE SEGMENT, AFTER PASSING 16.9 DME ILS/15.5 DME SSY.
- WARNING: FOR MISSED APPROACH, A MINIMUM CLIMB GRADIENT OF 4.5% IS REQUIRED UP TO REACH 6000 SOLELY DUE TO AIRSPACE RESTRICTIONS. IN THE EVENT THAT THIS GRADIENT CANNOT BE ACCOMPLISHED INFORM ATC.
- A CONTINUOUS DESCENT FOR THE FINAL APPROACH IS REQUIRED.
- RNAV1 REQUIRED FOR SEGMENTS FROM RILKO (IAF) AND LULER (IAF).

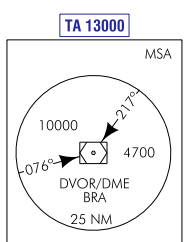


HGT REF ELEV DTHR RWY 18R

STA	OCA/H	A	B	C	D
	2.5%		2480 (490)		
En circuito (H) sobre Circling (H) over	1998	2720 (730)	2860 (870)	3280 (1290)	3620 (1630)

GS	kt	80	100	120	140	160	180
FAF-THR:	min:s						
FAF-MAPT:	min:s	NO AUTORIZADO EL CRONOMETRAJE // TIMING NOT AUTHORISED					
ROD: 5.4%	ft/min	438	548	657	767	876	986

ALT/HGT DME (ILS) FNA												
14	13	12	11	10	9	8	7	6	5	4		
					5000 (3010)	4680 (2680)	4350 (2360)	4020 (2030)	3690 (1700)	3360 (1370)	3030 (1040)	2700 (710)



CAMBIOS: APROXIMACIÓN INICIAL E INTERMEDIA. CHANGES: INITIAL AND INTERMEDIATE APPROACH.

INTENCIONADAMENTE EN BLANCO
INTENTIONALLY BLANK

MADRID/Adolfo Suárez Madrid-Barajas AD

REQUISITOS DE LA BASE DE DATOS AERONÁUTICA
AERONAUTICAL DATABASE REQUIREMENTS

PROCEDIMIENTOS DE APROXIMACIÓN POR INSTRUMENTOS // INSTRUMENT APPROACH PROCEDURES

→ LOC RWY 18R

PUNTO POINT	LAT	LONG	AZIMUT VERDADERO TRUE BEARING	DISTANCIA DME DME DISTANCE (NM)
DVOR/DME SIE (IAF)	410906.1N	0033616.8W	-	-
MD19R (IF)	405032.4N	0033435.9W	359.75° (LOC IMR)	19.16 DME ILS
FAF	404059.4N	0033432.6W	359.75° (LOC IMR)	9.61 DME ILS
MAPT	403222.4N	0033429.6W	359.75° (LOC IMR)	1.00 DME ILS
ROFIX	401247.9N	0034729.9W	059.64° (TLD)	29.07 DME TLD
Aproximación final de no precisión - Pendiente (Ángulo de descenso) // Non-precision final approach - Slope (Descent angle)				5.41% (3.10°)

COORDENADAS WAYPOINTS // WAYPOINTS COORDINATES	
WPT	COORD
LULER (IAF)	405450.3N 0032242.0W
MD22W	405332.6N 0033437.0W
MD730	405820.4N 0034002.6W
MD725	405657.3N 0033438.2W
MD626	405531.9N 0032702.2W
MD623	405501.5N 0033056.4W
MD19R (IF)	405032.4N 0033435.9W
RILKO (IAF)	405844.1N 0034748.6W

DESCRIPCIÓN TABULAR DEL PROCEDIMIENTO PROCEDURE TABULAR DESCRIPTION											
Número de serie Serial number	Descriptor de trayectoria Path Terminator	Identificador de punto de recorrido Waypoint identifier	Sobrevuelo Fly-over	Curso / Derrota Course/Track °M (°T)	Variación magnética Magnetic variation	Distancia Distance (NM)	Dirección de viraje Turn direction	Altitud Altitude (ft)	Velocidad Speed (kt)	VPA/TCH (°/ft)	Especificación de navegación Navigation specification
RILKO (IAF) RNAV1											
001	IF	RILKO	-	-	+0.4	-	-	+11000	-220	-	RNAV1
002	TF	MD730	-	094 (093.8)	+0.4	5.9	-	+10500	-	-	RNAV1
003	TF	MD725	-	109 (108.6)	+0.4	4.3	-	+8800	-	-	RNAV1
004	TF	MD22W	-	180 (179.7)	+0.4	3.4	-	+7800	-	-	RNAV1
005	TF	MD19R	-	180 (179.7)	+0.4	3.0	-	+7500	-200	-	RNAV1
LULER (IAF) RNAV1											
001	IF	LULER	-	-	+0.4	-	-	-9000 +8000	-220	-	RNAV1
002	TF	MD626	-	282 (281.9)	+0.4	3.4	-	-8000 +7000	-	-	RNAV1
003	TF	MD623	-	261 (260.3)	+0.4	3.0	-	-	-	-	RNAV1
005	TF	MD19R	-	212 (211.8)	+0.4	5.3	-	+7000	-200	-	RNAV1

CIRCUITOS DE ESPERA // HOLDING PATTERN									
Descriptor de trayectoria Path Terminator	Identificador de punto de recorrido Waypoint identifier	Curso/Derrota Course/Track °M (°T)	Variación magnética Magnetic variation	Distancia/ Tiempo de alejamiento Distance/ Outbound time	Dirección de viraje Turn direction	Altitud MNM/ MNM altitude (ft)	Altitud MAX MAX altitude (ft)	Velocidad Speed (kt)	Especificación de navegación Navigation specification
RNAV 1 REQUERIDO // REQUIRED									
HM	RILKO	127 (126.6)	+0.4	1 min	L	11000	12000	-210	RNAV1
HM	LULER	261 (260.3)	+0.4	1 min	L	8000	12000	-210	RNAV1