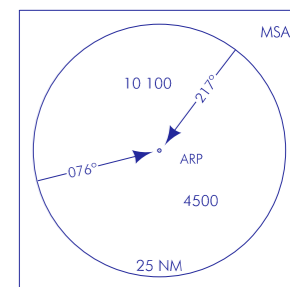


PROCEDIMIENTOS DE SALIDA RNAV 1 //
RNAV 1 DEPARTURE PROCEDURES



AD ELEV: 1998 ft

DME/DME requerido. //
DME/DME required.

IAS MAX 250 kt hasta alcanzar 10000 ft. //
IAS MAX 250 kt until reaching 10000 ft.

Autorización inicial ATC: mantener 13000 ft
y solicitar cambio de nivel en ruta. //
Initial ATC clearance: maintain 13000 ft and
request flight level change en-route.

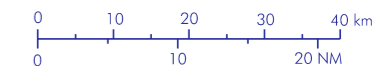
Por motivos medioambientales, es necesario ajustarse
de forma estricta a lo indicado en la definición de los
procedimientos de salida (VER AD 2-LEMD casilla 21). //
Due to environmental reasons, it is mandatory to strictly
adhere to what is stated in the definition of departure
procedures (SEE AD 2-LEMD item 21).

Existen obstáculos cercanos que vulneran las OIS: Ver
final de la descripción textual. //
There are close-in obstacles that penetrate the OIS: See
end of textual description.

PUNTOS RNAV 1 // RNAV 1 POINTS:

- MD030: 40°17'02.7047"N 003°22'22.1724"W
- MD031: 40°11'46.6570"N 003°25'28.0410"W
- MD033: 40°18'10.5553"N 004°09'46.0885"W
- MD045: 40°15'22.6826"N 003°50'08.2449"W
- MD052: 40°22'06.2131"N 004°38'04.2317"W
- BARDI: 40°35'00.5510"N 006°18'08.8480"W

ESCALA // SCALE 1:1 000 000



CARTA INUTILIZABLE.
VER SUP 117/21. =
UNUSABLE CHART.
SEE SUP 117/21.

INTENCIONADAMENTE EN BLANCO
INTENTIONALLY BLANK

MADRID/Adolfo Suárez Madrid-Barajas AD
RWY 14R Diurno / Day time

SALIDAS NORMALIZADAS POR INSTRUMENTOS (SID) RNAV 1 (DME/DME)
STANDARD INSTRUMENT DEPARTURES (SID) RNAV 1 (DME/DME)

DEFINICIÓN DEL TEXTO — TEXTUAL DESCRIPTION	TEXTO ABREVIADO — ABBREVIATED DESCRIPTION	Código Path Terminator Previsto/ Expected Path Terminator Coding	Fly-Over Requerido/ Fly-Over Required
<p>NOTAS APLICABLES A TODAS LAS SID / NOTES APPLICABLE TO ALL SID:</p> <ul style="list-style-type: none"> - DME/DME REQUERIDO / DME/DME REQUIRED. - IAS MAX 250 kt HASTA ALCANZAR 10000 ft / IAS MAX 250 kt UNTIL REACHING 10000 ft. - AUTORIZACIÓN INICIAL ATC: MANTENER 13000 ft Y SOLICITAR CAMBIO DE NIVEL EN RUTA / INITIAL ATC CLEARANCE: MAINTAIN 13000 ft AND REQUEST FLIGHT LEVEL CHANGE EN-ROUTE. - POR MOTIVOS MEDIOAMBIENTALES, ES NECESARIO AJUSTARSE DE FORMA ESCRICTA A LO INDICADO EN LA DEFINICIÓN DE LOS PROCEDIMIENTOS DE SALIDA (VER AD 2-LEMD CASILLA 21) / DUE TO ENVIRONMENTAL REASONS, IT IS MANDATORY TO STRICTLY ADHERE TO WHAT IS STATED IN THE DEFINITION OF DEPARTURE PROCEDURES (SEE AD2-LEMD FORM 21) 			
BARDI2S RNAV 1 (DME/DME)			
<p>Ascenso en derrota 143°M, a o por encima de 2400 ft. Directo a MD030 a 6200 ft o superior, virar a la derecha. A MD031 a 6800 ft o superior, virar a la derecha. A MD052 a FL245 o superior. A BARDI.</p> <p>NOTA: Si no es posible cumplir con la restricción de perfil en MD052, notifíquese al ATC lo antes posible.</p> <p>Climb on track 143°M, at or above 2400 ft. Direct to MD030 at 6200 ft or above, turn right. To MD031 at 6800 ft or above, turn right. To MD052 at FL245 or above. To BARDI.</p> <p>NOTE: If compliance with the MD052 profile restriction is not possible, notify ATC as soon as possible.</p>	<p>[M143;A2400+] - MD030 [A6200+;R] - MD031 [A6800+;R] - MD052 [FL245+] - BARDI.</p>	<p>CA DF TF TF TF</p>	<p>- - - Y Y</p>
CCS1S RNAV 1 (DME/DME)			
<p>Ascenso en derrota 143°M, a o por encima de 2400 ft. Directo a MD030 a 6200 ft o superior, virar a la derecha. A MD031 a 6800 ft o superior, virar a la derecha. A CCS a 13000 ft o superior.</p> <p>Climb on track 143°M, at or above 2400 ft. Direct to MD030 at 6200 ft or above, turn right. To MD031 at 6800 ft or above, turn right. To CCS at 13000 ft or above.</p>	<p>[M143;A2400+] - MD030 [A6200+;R] - MD031 [A6800+;R] - CCS [A13000+].</p>	<p>CA DF TF TF</p>	<p>- - - Y</p>
SIE1S RNAV 1 (DME/DME)			
<p>Ascenso en derrota 143°M, a o por encima de 2400 ft. Directo a MD030 a 6200 ft o superior, virar a la derecha. A MD031 a 7500 ft o superior, virar a la derecha. A MD045 a 12000 ft o superior, virar a la derecha. A CNR a 13000 ft o superior. A SIE a 13000 ft o superior.</p> <p>Climb on track 143°M, at or above 2400 ft. Direct to MD030 at 6200 ft or above, turn right. To MD031 at 7500 ft or above, turn right. To MD045 at 12000 ft or above, turn right. To CNR at 13000 ft or above. To SIE at 13000 ft or above.</p>	<p>[M143;A2400+] - MD030 [A6200+;R] - MD031 [A7500+;R] - MD045 [A12000+;R] - CNR [A13000+] - SIE [A13000+].</p>	<p>CA DF TF TF TF TF</p>	<p>- - - - Y Y</p>
VTB1S RNAV 1 (DME/DME)			
<p>Ascenso en derrota 143°M, a o por encima de 2400 ft. Directo a MD030 a 6200 ft o superior, virar a la derecha. A MD031 a 7600 ft o superior, virar a la izquierda. A VTB a 13000 ft o superior.</p> <p>Climb on track 143°M, at or above 2400 ft. Direct to MD030 at 6200 ft or above, turn right. To MD031 at 7600 ft or above, turn left. To VTB at 13000 ft or above.</p>	<p>[M143;A2400+] - MD030 [A6200+;R] - MD031 [A7600+;L] - VTB [A13000+].</p>	<p>CA DF TF TF</p>	<p>- - - Y</p>
ZMR1S RNAV 1 (DME/DME)			
<p>Ascenso en derrota 143°M, a o por encima de 2400 ft. Directo a MD030 a 6200 ft o superior, virar a la derecha. A MD031 a 6800 ft o superior, virar a la derecha. A MD033 a 13000 ft o superior, virar a la derecha. A ZMR a 13000 ft o superior.</p> <p>Climb on track 143°M, at or above 2400 ft. Direct to MD030 at 6200 ft or above, turn right. To MD031 at 6800 ft or above, turn right. To MD033 at 13000 ft or above, turn right. To ZMR at 13000 ft or above.</p>	<p>[M143;A2400+] - MD030 [A6200+;R] - MD031 [A6800+;R] - MD033 [A13000+;R] - ZMR [A13000+].</p>	<p>CA DF TF TF TF</p>	<p>- - - - Y</p>

Path Terminator	Nombre del/ Name of Waypoint	Fly Over	Marcación/Derrota Rumbo Course/Track/Heading ° M (° T) ⁴	Dirección del viraje Turn Direction	Limitación Altitud Altitude Constraint	Limitación velocidad Speed Constraint	Radioayuda requerida Required Navaid	Rumbo distancia a la radioayuda Bearing Range to Navaid	Ángulo de senda vertical Vertical Path Angle
NOTAS APLICABLES A TODAS LAS SID / NOTES APPLICABLE TO ALL SID: - DME/DME REQUERIDO. / DME/DME REQUIRED. - IAS MAX 250 kt HASTA ALCANZAR 10000 ft / IAS MAX 250 kt UNTIL REACHING 10000 ft. - AUTORIZACIÓN INICIAL ATC: MANTENER 13000 ft Y SOLICITAR CAMBIO DE NIVEL EN RUTA / INITIAL ATC CLEARANCE: MAINTAIN 13000 ft AND REQUEST FLIGHT LEVEL CHANGE EN-ROUTE. - POR MOTIVOS MEDIOAMBIENTALES, ES NECESARIO AJUSTARSE DE FORMA ESTRICTA A LO INDICADO EN LA DEFINICIÓN DE LOS PROCEDIMIENTOS DE SALIDA (VER AD 2-LEMD CASILLA 21) / DUE TO ENVIRONMENTAL REASONS, IT IS MANDATORY TO STRICTLY ADHERE TO WHAT IS STATED IN THE DEFINITION OF DEPARTURE PROCEDURES (SEE AD2-LEMD ITEM 21).									
BARDI2S RNAV 1 (DME/DME)									
CA	-	-	143 (142.2)	-	+2400	-	-	-	5.5%
DF	MD030	-	-	R	+6200	-	-	-	5.5%
TF	MD031	-	205 (204.3)	R	+6800	-	-	-	5.0%
TF	MD052	Y	282 (280.9)	-	+FL245	-	-	-	5.0%
TF	BARDI	Y	281 (280.1)	-	-	-	-	-	-
CCS1S RNAV 1 (DME/DME)									
CA	-	-	143 (142.2)	-	+2400	-	-	-	5.5%
DF	MD030	-	-	R	+6200	-	-	-	5.5%
TF	MD031	-	205 (204.3)	R	+6800	-	-	-	3.3%
TF	CCS	Y	256 (254.8)	-	+13000	-	-	-	3.3%
SIE1S RNAV 1 (DME/DME)									
CA	-	-	143 (142.2)	-	+2400	-	-	-	5.5%
DF	MD030	-	-	R	+6200	-	-	-	5.5%
TF	MD031	-	205 (204.3)	R	+7500	-	-	-	4.5%
TF	MD045	-	282 (280.9)	R	+12000	-	-	-	4.5%
TF	CNR	Y	012 (011.0)	-	+13000	-	-	-	4.5%
TF	SIE	Y	012 (011.1)	-	+13000	-	-	-	-
VTB1S RNAV 1 (DME/DME)									
CA	-	-	143 (142.2)	-	+2400	-	-	-	5.5%
DF	MD030	-	-	R	+6200	-	-	-	5.5%
TF	MD031	-	205 (204.3)	R	+7600	-	-	-	5.5%
TF	VTB	Y	185 (184.2)	-	+13000	-	-	-	3.3%
ZMR1S RNAV 1 (DME/DME)									
CA	-	-	143 (142.2)	-	+2400	-	-	-	5.5%
DF	MD030	-	-	R	+6200	-	-	-	5.5%
TF	MD031	-	205 (204.3)	R	+6800	-	-	-	3.3%
TF	MD033	-	282 (280.9)	R	+13000	-	-	-	3.3%
TF	ZMR	Y	319 (318.1)	-	+13000	-	-	-	-



OBSTÁCULOS CERCANOS
CLOSE-IN OBSTACLES

OBSTÁCULOS OBSTACLES	RWY	COORDENADAS COORDINATES	HGT (ft)	ALT (ft)
Árbol / Tree	14R	40°27'17.0"N 003°32'37.0"W	60	1940
Farola / Lamppost	14R	40°27'20.3"N 003°32'39.0"W	33	1927

CARTA INUTILIZABLE.
VER SUP 117/21. ||
UNUSABLE CHART.
SEE SUP 117/21.

CARTA INUTILIZABLE.
INTENCIONADAMENTE EN BLANCO.
VERSUS SUP 117/21.
UNUSABLE CHART.
SEE SUP 117/21.