

CARTA DE SALIDA NORMALIZADA  
VUELO POR INSTRUMENTOS (SID) RNAV1-OACI

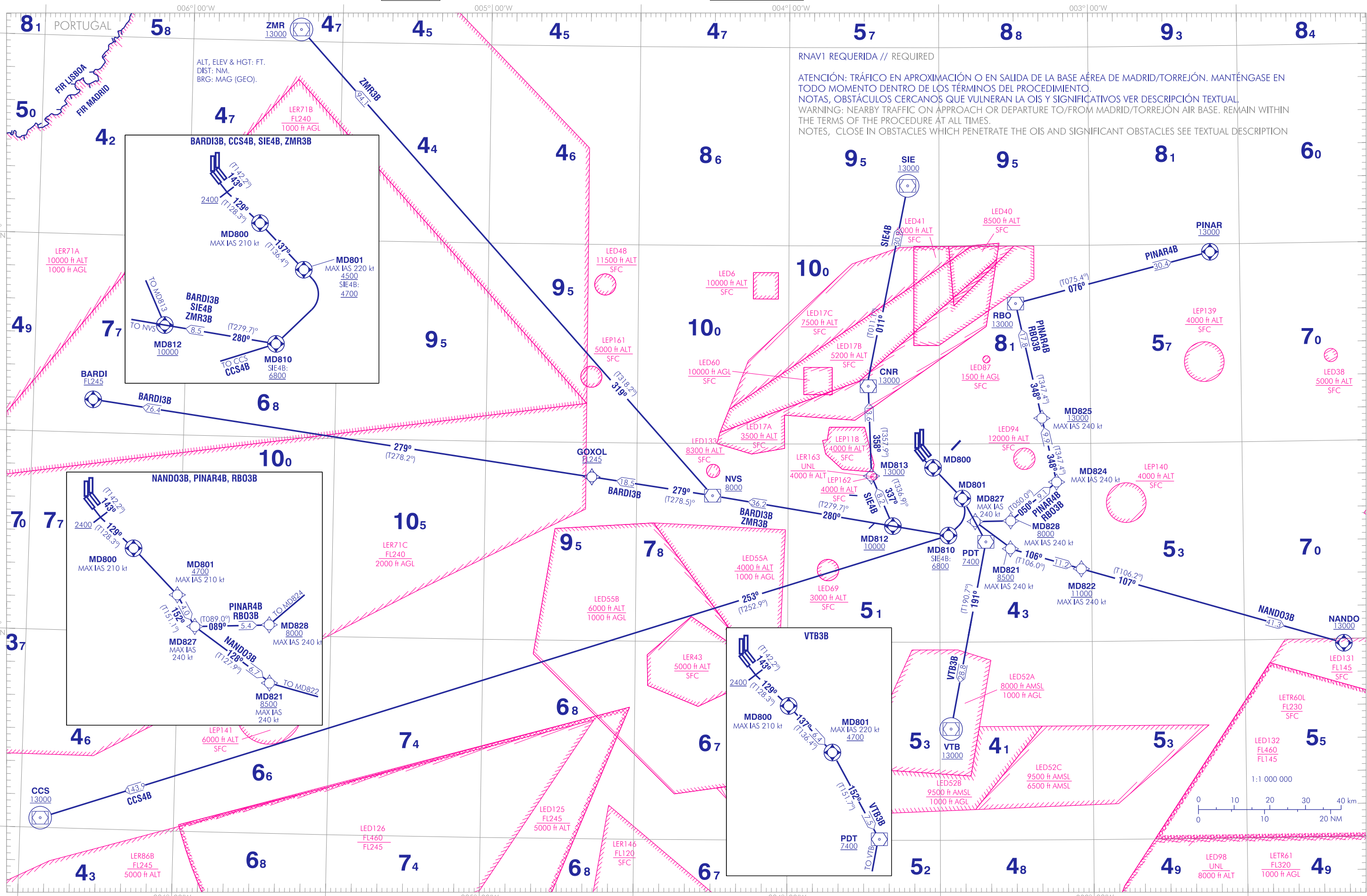
TA 13000

VAR 0° (2020)

DEP W 124.230  
TWR 118.155

BARDI3B CCS4B NANDO3B PINAR4B  
RBO3B SIE4B VTB3B ZMR3B

RWY 14R Nocturno



**INTENCIONADAMENTE EN BLANCO**  
**INTENTIONALLY BLANK**

COORDENADAS WAYPOINTS // WAYPOINTS COORDINATES	
WPT	COORD
BARDI	40°35'00.6"N 006°18'08.8"W
CCS	39°31'27.7"N 006°26'04.8"W
CNR	40°38'45.8"N 003°44'08.5"W
GOXOL	40°24'48.3"N 004°38'55.0"W
MD800	40°26'24.5"N 003°31'17.1"W
MD801	40°21'45.4"N 003°25'30.1"W
MD810	40°16'09.0"N 003°28'16.1"W
MD812	40°17'35.1"N 003°39'15.9"W
MD813	40°25'10.4"N 003°43'29.9"W
MD821	40°14'06.7"N 003°16'02.3"W
MD822	40°11'01.2"N 003°02'03.3"W
MD824	40°24'10.7"N 003°06'49.4"W
MD825	40°33'51.5"N 003°09'39.9"W
MD827	40°18'15.0"N 003°22'58.5"W
MD828	40°18'20.3"N 003°15'56.9"W
NANDO	39°59'19.9"N 002°10'28.4"W
NVS	40°22'06.8"N 004°14'57.6"W
PDT	40°15'10.4"N 003°20'52.3"W
PINAR	40°58'49.1"N 002°35'57.0"W
RBO	40°51'14.3"N 003°14'47.4"W
SIE	41°09'06.0"N 003°36'17.4"W
VTB	39°46'50.6"N 003°27'51.1"W
ZMR	41°31'48.2"N 005°38'23.1"W

**SALIDAS NORMALIZADAS POR INSTRUMENTOS (SID) RNAV1**

**PISTA 14R NOCTURNO**

**NOTAS APLICABLES A TODAS LAS SID:**

- RNAV1 requerido.
- CONTROL DE VELOCIDAD:  
IAS MAX 250 kt hasta alcanzar 10000 ft.
- AUTORIZACIÓN INICIAL ATC: Mantener 13000 ft y solicitar cambio de nivel en ruta.
- Por motivos medioambientales, es necesario ajustarse de forma estricta a lo indicado en la definición de los procedimientos de salida (ver AD 2-LEMD casilla 21).

**STANDARD INSTRUMENT DEPARTURES (SID) RNAV1**

**RUNWAY 14R NIGHT-TIME**

**NOTES APPLICABLE TO ALL SID:**

- RNAV1 required.
- SPEED CONTROL:  
MAX IAS 250 kt up to reach 10000 ft.
- INITIAL ATC CLEARANCE: maintain 13000 ft and request flight level change enroute.
- Due to environmental reasons, it is mandatory to strictly adhere to what is stated in the definition of departure procedures (see AD 2-LEMD item 21).

DESCRIPCIÓN TABULAR DEL PROCEDIMIENTO  
 PROCEDURE TABULAR DESCRIPTION

Número de serie Serial number	Descriptor de trayectoria Path Terminator	Identificador de punto de recorrido Waypoint identifier	Sobrevuelo Fly-over	Curso/ Derrota Course/Track °M (°T)	Variación magnética Magnetic variation	Distancia Distance (NM)	Dirección de viraje Turn direction	Altitud Altitude (ft)	Velocidad Speed (kt)	VPA/TCH (°/ft)	Especificación de navegación Navigation specification
<b>BARDI3B RNAV1:</b> Pendiente mínima de ascenso: 6.0% hasta GOXOL, debida a motivos operacionales. // Minimum climb gradient 6.0% up to GOXOL, due to operational reasons. NOTA: Si no es posible cumplir con la restricción de perfil en GOXOL, notifíquese al ATC lo antes posible. // NOTE: If compliance with the GOXOL profile restrictions is not possible, notify ATC as soon as possible.											
001	CA	-	-	143 (142.2)	+0.4	-	-	+2400	-	-	RNAV1
002	CF	MD800	Y	129 (128.3)	+0.4	-	-	-	-210	-	RNAV1
003	CF	MD801	Y	137 (136.4)	+0.4	-	-	+4500	-220	-	RNAV1
004	DF	MD810	Y	-	+0.4	-	-	-	-	-	RNAV1
005	TF	NVS	-	280 (279.7)	+0.4	36.2	-	+8000	-	-	RNAV1
006	TF	GOXOL	-	279 (278.5)	+0.4	18.5	-	+ FL245	-	-	RNAV1
007	TF	BARDI	Y	279 (278.2)	+0.4	76.4	-	+ FL245	-	-	RNAV1
<b>CCS4B RNAV1:</b> Pendiente mínima de ascenso: 6.0% hasta MD810, debida a motivos operacionales. // Minimum climb gradient of 6.0% up to MD810 due to operational reasons.											
001	CA	-	-	143 (142.2)	+0.4	-	-	+2400	-	-	RNAV1
002	CF	MD800	Y	129 (128.3)	+0.4	-	-	-	-210	-	RNAV1
003	CF	MD801	Y	137 (136.4)	+0.4	-	-	+4500	-220	-	RNAV1
004	DF	MD810	Y	-	+0.4	-	-	-	-	-	RNAV1
005	TF	CCS	Y	253 (252.9)	+0.4	143.9	-	+13000	-	-	RNAV1
<b>NANDO3B RNAV1:</b> Sujeta a la actividad de la LED131. // Subject to LED131 activity. Pendiente mínima de ascenso: 6.0% hasta MD822, debida a motivos operacionales. // Minimum climb gradient of 6.0% up to MD822, due to operational reasons.											
001	CA	-	-	143 (142.2)	+0.4	-	-	+2400	-	-	RNAV1
002	CF	MD800	Y	129 (128.3)	+0.4	-	-	-	-	-	RNAV1
003	DF	MD801	-	-	+0.4	-	-	+4700	-210	-	RNAV1
004	TF	MD827	-	152 (151.1)	+0.4	4.0	-	-	-	-	RNAV1
005	TF	MD821	-	128 (127.9)	+0.4	6.7	-	+8.500	-	-	RNAV1
006	TF	MD822	-	106 (106.0)	+0.4	11.2	-	+11000	-240	-	RNAV1
007	TF	NANDO	Y	107 (106.2)	+0.4	41.3	-	+13000	-	-	RNAV1
<b>PINAR4B RNAV1:</b> Pendiente mínima de ascenso: 6.0% hasta MD824, debida a motivos operacionales. // Minimum climb gradient of 6.0% up to MD824, due to operational reasons.											
001	CA	-	-	143 (142.2)	+0.4	-	-	+2400	-	-	RNAV1
002	CF	MD800	Y	129 (128.3)	+0.4	-	-	-	-	-	RNAV1
003	DF	MD801	-	-	+0.4	-	-	+4700	-210	-	RNAV1
004	TF	MD827	-	152 (151.1)	+0.4	4.0	-	-	-	-	RNAV1
005	TF	MD828	-	089 (089.0)	+0.4	5.4	-	+8000	-	-	RNAV1
006	TF	MD824	-	050 (050.0)	+0.4	9.1	-	-	-	-	RNAV1
007	TF	MD825	-	348 (347.4)	+0.4	9.9	-	+13000	-240	-	RNAV1
008	TF	RBO	-	348 (347.4)	+0.4	17.8	-	-	-	-	RNAV1
009	TF	PINAR	Y	076 (075.4)	+0.4	30.4	-	-	-	-	RNAV1
<b>RBO3B RNAV1:</b> Pendiente mínima de ascenso: 6.0% hasta MD824, debida a motivos operacionales. // Minimum climb gradient of 6.0% up to MD824, due to operational reasons.											
001	CA	-	-	143 (142.2)	+0.4	-	-	+2400	-	-	RNAV1
002	CF	MD800	Y	129 (128.3)	+0.4	-	-	-	-	-	RNAV1
003	DF	MD801	-	-	+0.4	-	-	+4700	-210	-	RNAV1
004	TF	MD827	-	152 (151.1)	+0.4	4.0	-	-	-	-	RNAV1
005	TF	MD828	-	089 (089.0)	+0.4	5.4	-	+8000	-	-	RNAV1
006	TF	MD824	-	050 (050.0)	+0.4	9.1	-	-	-	-	RNAV1
007	TF	MD825	-	348 (347.4)	+0.4	9.9	-	+13000	-240	-	RNAV1
008	TF	RBO	Y	348 (347.4)	+0.4	17.8	-	-	-	-	RNAV1

Número de serie Serial number	Descriptor de trayectoria Path Terminator	Identificador de punto de recorrido Waypoint identifier	Sobrevuelo Fly-over	Curso/ Derrota Course/Track °M (°T)	Variación magnética Magnetic variation	Distancia Distance (NM)	Dirección de viraje Turn direction	Altitud Altitude (ft)	Velocidad Speed (kt)	VPA/TCH (°ft)	Especificación de navegación Navigation specification
<b>SIE4B RNAV1:</b> Pendiente mínima de ascenso: 6.1% hasta MD813, debida a motivos operacionales. // Minimum climb gradient of 6.1% up to MD813, due to operational reasons.											
001	CA	–	–	143 (142.2)	+0.4	–	–	+2400	–	–	RNAV1
002	CF	MD800	Y	129 (128.3)	+0.4	–	–	–	-210	–	RNAV1
003	CF	MD801	Y	137 (136.4)	+0.4	–	–	+4700	-220	–	RNAV1
004	DF	MD810	Y	–	+0.4	–	–	+6800	–	–	RNAV1
005	TF	MD812	Y	280 (279.7)	+0.4	8.5	–	+10000	–	–	RNAV1
006	TF	MD813	–	337 (336.9)	+0.4	8.2	–	+13000	–	–	RNAV1
007	TF	CNR	–	358 (357.9)	+0.4	13.6	–	+13000	–	–	RNAV1
008	TF	SIE	Y	011 (011.1)	+0.4	30.9	–	+13000	–	–	RNAV1
<b>VTB3B RNAV1:</b> Pendiente mínima de ascenso: 6.0% hasta PDT, debida a motivos operacionales. // Minimum climb gradient of 6.0% up to PDT, due to operational reasons.											
001	CA	–	–	143 (142.2)	+0.4	–	–	+2400	–	–	RNAV1
002	CF	MD800	Y	129 (128.3)	+0.4	–	–	–	-210	–	RNAV1
003	TF	MD801	Y	137 (136.4)	+0.4	6.4	–	+4700	-220	–	RNAV1
004	TF	PDT	–	152 (151.7)	+0.4	7.5	–	+7400	–	–	RNAV1
005	TF	VTB	Y	191 (190.7)	+0.4	28.8	–	+13000	–	–	RNAV1
<b>ZMR3B RNAV1:</b> Pendiente mínima de ascenso: 6.0% hasta MD810, debida a motivos operacionales. // Minimum climb gradient of 6.0% up to MD810, due to operational reasons.											
001	CA	–	–	143 (142.2)	+0.4	–	–	+2400	–	–	RNAV1
002	CF	MD800	Y	129 (128.3)	+0.4	–	–	–	-210	–	RNAV1
003	CF	MD801	Y	137 (136.4)	+0.4	–	–	+4500	-220	–	RNAV1
004	DF	MD810	Y	–	+0.4	–	–	–	–	–	RNAV1
005	TF	NVS	–	280 (279.7)	+0.4	36.2	–	+8000	–	–	RNAV1
006	TF	ZMR	Y	319 (318.2)	+0.4	94.1	–	+13000	–	–	RNAV1

**SALIDA DE CONTINGENCIA (ODP) LEMD UNO BRAVO (LEMD1B). SOLO USO TÁCTICO. NO PLANIFICABLE.**

Las aeronaves de salida sin aprobación operacional RNAV1 deberán notificarlo a Madrid TWR lo antes posible (FRECUENCIA DE CLR) y serán instruidas a proceder de acuerdo con lo establecido en esta salida de contingencia.

Antes de iniciar el despegue, comprobar la frecuencia del Sector DESPEGUES.

Subir en rumbo magnético 129° hasta alcanzar 6000 ft AMSL y esperar instrucciones ATC.

Pendiente mínima de ascenso 6.3% hasta 6000 ft AMSL.

En caso de fallo de comunicaciones, proceder según lo establecido en AD 2-LEMD casilla 22 y en la sección ENR 1.8, apartado "Fallo de las comunicaciones aeroterrestres" de AIP-España.

**CONTINGENCY DEPARTURE (ODP) LEMD ONE BRAVO (LEMD1B). TACTICAL USE ONLY. UNPLANNED.**

Departing aircraft without RNAV1 operational approval shall notify to Madrid TWR as soon as possible (CLR FREQUENCY) and will be instructed to proceed as provided in this contingency departure.

Before starting the take-off, frequency of Sector DESPEGUES must be verified.

Climb on magnetic heading 129° up to reach 6000 ft AMSL and await for ATC instructions.

Minimum climb gradient of 6.3% up to 6000 ft AMSL.

In case of communication failure, proceed according to the established in AD 2-LEMD item 22 and in section ENR 1.8, item "Air ground Communication Failure" in AIP ESPAÑA.

OBSTÁCULOS CERCANOS QUE PENETRAN LA OIS // CLOSE-IN OBSTACLES WHICH PENETRATE THE OIS					
OBST	RWY	LAT	LONG	HGT (ft)	ELEV (ft)
Farola // Lampost	14R	40°27'20.3"N	003°32'39.0"W	33	1927
Árbol // Tree	14R	40°27'17.0"N	003°32'37.0"W	58	1935

**INTENCIONADAMENTE EN BLANCO**  
**INTENTIONALLY BLANK**