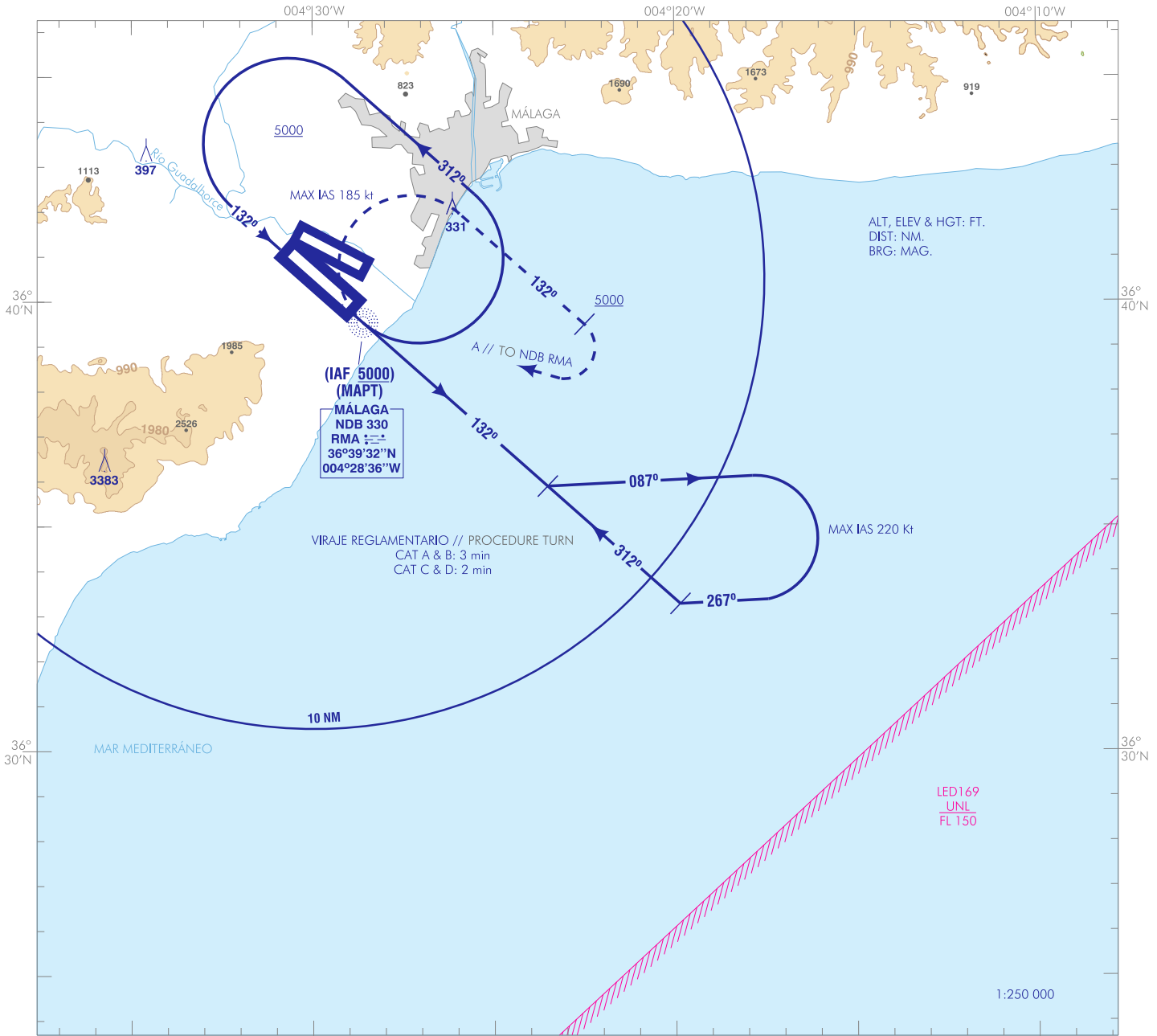


CARTA DE APROXIMACIÓN  
POR INSTRUMENTOS-OACI

ELEV AD  
52  
VAR 1°W (2020)

ARR 123.855  
TWR W 118.150  
GMC E 121.955  
GMC W 121.705  
ATIS ARR 120.380

MÁLAGA/Costa del Sol  
NDB  
RWY 31

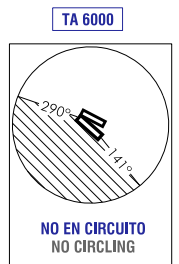
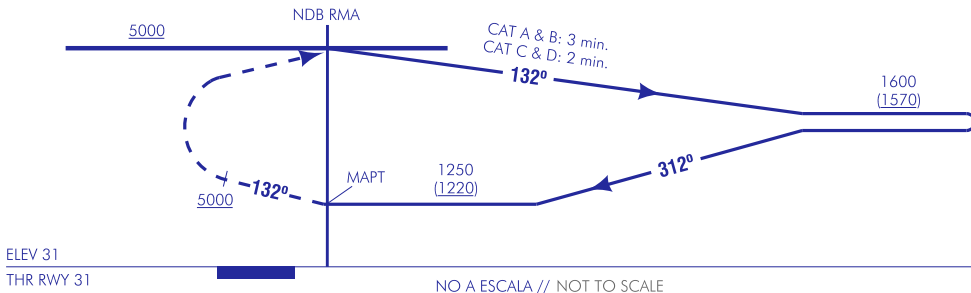


**FRUSTRADA:** VIRAR A LA DERECHA (IAS MAX 185 kt) AL LLEGAR AL MAPT (1) A RUMBO MAGNÉTICO 132° HASTA ALCANZAR 5000. VIRAR A LA DERECHA DIRECTO A NDB RMA PARA INTEGRARSE A LA ESPERA.

(1) VIRAJE AL LLEGAR AL MAPT SIGNIFICA QUE DEBERÍA INICIARSE EL VIRAJE INCLUSO ANTES DE ESTABLECER EL ASCENSO.

**MISSED APCH:** TURN RIGHT (MAX IAS 185 kt) ON REACHING THE MAPT (1) ON MAGNETIC HEADING 132° UP TO 5000. TURN RIGHT DIRECT TO NDB RMA TO INTEGRATE THE HOLDING PATTERN.

(1) TURNING ON REACHING THE MAPT MEANS THAT THE TURN MUST BE STARTED EVEN BEFORE ESTABLISHING THE CLIMB.

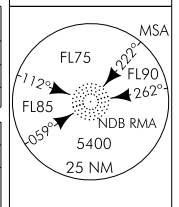


HGT REF ELEV RWY 31

OCA/H	A	B	C	D
2.5%	1250 (1220)			
STA				
En circuito (H) sobre Circling (H) over	52	1250 (1220)	1460 (1410)	2180 (2130)

GS	kt	80	100	120	140	160	180
FAP-THR:	min:s						
FAF-MAPT:	min:s						
ROD:	ft/min						

ALT/HGT DME ( ) FNA												
13	12	11	10	9	8	7	6	5	4	3	2	1



CAMBIOS: RUMBO DE FRUSTRADA.  
CHANGES: MISSED APPROACH TRACK.

MÁLAGA/Costa del Sol AD

REQUISITOS DE LA BASE DE DATOS AERONÁUTICA  
AERONAUTICAL DATABASE REQUIREMENTS

PROCEDIMIENTOS DE APROXIMACIÓN POR INSTRUMENTOS // INSTRUMENT APPROACH PROCEDURES

NDB RWY 31

PUNTO POINT	LATITUD LATITUDE	LONGITUD LONGITUDE	AZIMUT VERDADERO TRUE BEARING	DISTANCIA DME DME DISTANCE (NM)
NDB RMA (IAF/MAPT)	36°39'32.1"N	004°28'36.3"W	-	-
Aproximación final de no precisión - Pendiente (Ángulo de descenso) // Non-precision final approach - Slope (Descent angle)				-