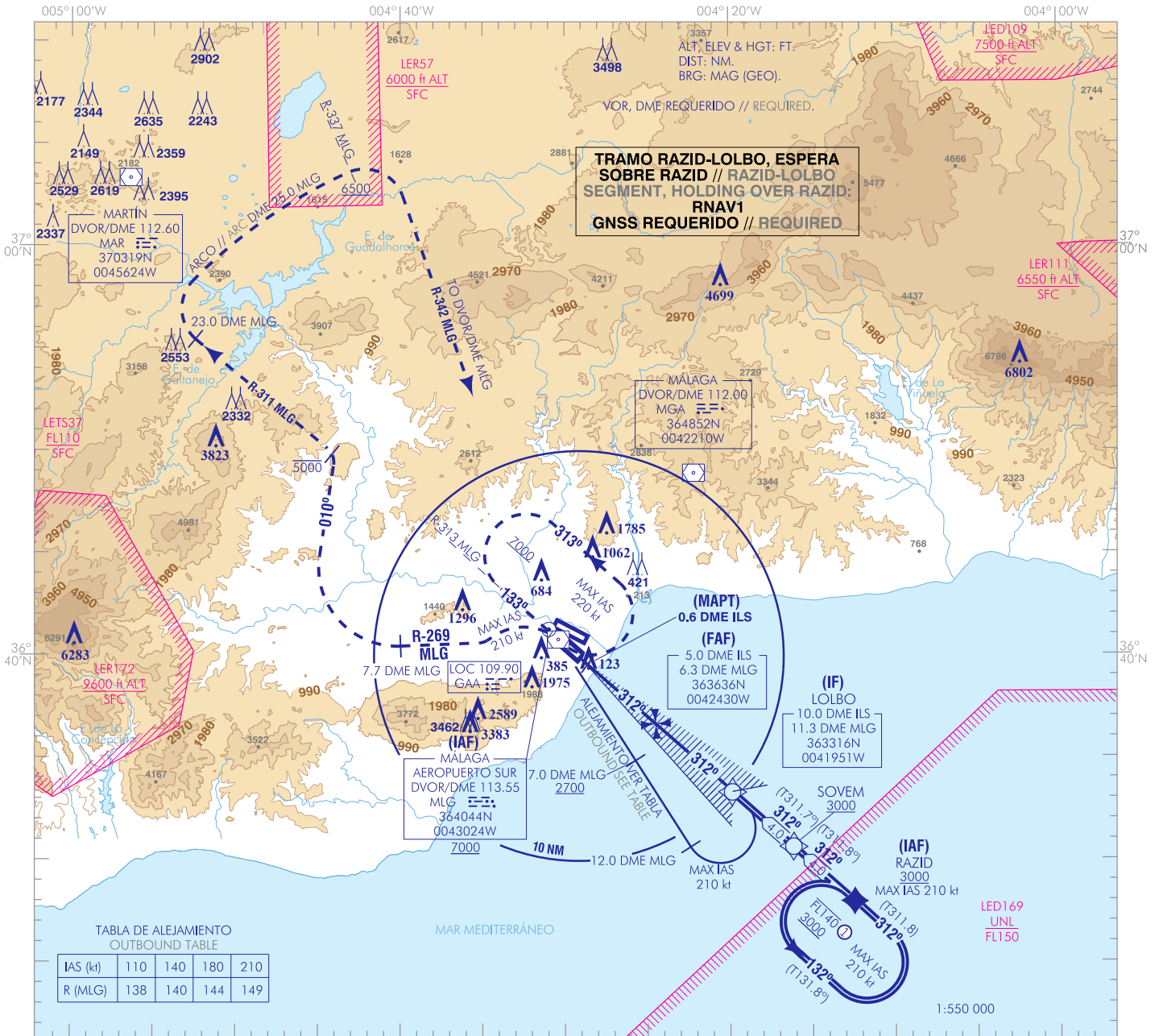


CARTA DE APROXIMACIÓN  
POR INSTRUMENTOS-OACI

ELEV AD  
52 ft  
VAR 1°W (2020)

APP 125.955 C  
TWR W 118.155 C  
GMC W 121.705 C  
ATIS ARR 120.380 C

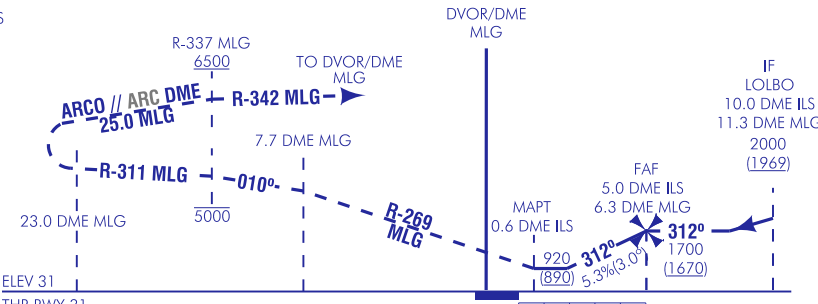
MÁLAGA/Costa del Sol  
LOC  
RWY 31



**FRUSTRADA:** SUBIR DIRECTO AL DVOR/DME MLG. VIRAR A LA IZQUIERDA (IAS MAX 210 kt) PARA INTERCEPTAR Y SEGUIR R-269 MLG HASTA 7.7 DME MLG. VIRAR A LA DERECHA A RUMBO MAGNETICO 010° A 5000 COMO MÁXIMO HASTA INTERCEPTAR Y SEGUIR R-311 MLG HASTA 23.0 DME MLG. VIRAR A LA DERECHA PARA INTERCEPTAR Y SEGUIR ARCO 25.0 DME MLG HASTA CRUZAR R-337 MLG A 6500 O SUPERIOR. VIRAR A LA DERECHA PARA SEGUIR R-342 MLG DIRECTO AL DVOR/DME MLG PARA INTEGRARSE A LA ESPERA A 7000 O SUPERIOR.

**MISSED APCH:** CLIMB DIRECT TO DVOR/DME MLG. TURN LEFT (MAX IAS 210 kt) TO INTERCEPT AND FOLLOW R-269 MLG TO 7.7 DME MLG. TURN TO RIGHT TO MAGNETIC HEADING 010° TO 5000 MAXIMUM TO INTERCEPT AND FOLLOW R-311 MLG TO 23.0 DME MLG. TURN RIGHT TO INTERCEPT AND FOLLOW ARC 25.0 DME MLG TO CROSS R-337 MLG TO 6500 OR ABOVE. TURN RIGHT TO FOLLOW R-342 MLG DIRECT TO DVOR/DME MLG TO INTEGRATE THE HOLDING TO 7000 OR ABOVE.

- NOTAS:**
- ① LÍMITE SUPERIOR SUJETO A LA ACTIVIDAD LED169.
  - CONTROL DE VELOCIDAD:
  - 1. SI NO SE RECIBEN INSTRUCCIONES DIFERENTES DEL ATC, CRUZAR IF A IAS 190 kt, 8.0 DME ILS A IAS 180 kt Y 4.0 DME ILS A IAS 150 kt.
  - 2. SI NO PUEDE CUMPLIR, NOTIFIQUELO AL ATC EN PRIMERA COMUNICACIÓN.
- NOTES:**
- ① UPPER LIMIT SUBJECT TO LED169 ACTIVITY.
  - SPEED CONTROL:
  - 1. IF ANY DIFFERENT INSTRUCTIONS ARE NOT RECEIVED BY ATC, CROSS IF AT IAS 190 kt, 8.0 DME ILS TO IAS 180 kt AND 4.0 DME ILS TO IAS 150 kt.
  - 2. IN THE EVEN TO BEING UNABLE TO COMPLY WITH IT, NOTIFY IT TO ATC AT THE FIRST COMMUNICATION.

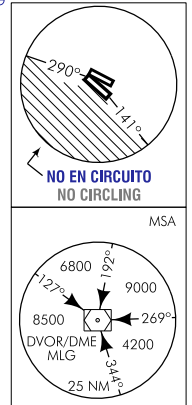


	OCA/H	A	B	C	D
STA	2.5%		920 (890)		
En círculo (H) sobre Circling (H) over	52	920 (870)	1000 (950)	1480 (1430)	2230 (2180)

GS	kt	80	100	120	140	160	180
FAF-THR:	min:s						
FAF-MAPT:	min:s	NO AUTORIZADO EL CRONOMETRAJE // TIMING NOT AUTHORISED					
ROD: 5.3 %	ft/min	431	539	647	754	862	970

ALT/HGT DME (ILS) FNA							
13	12	11	10	9	8	7	6
							5
							4
							3
							2
							1
							1700 (1670)
							1380 (1350)
							1060 (1030)



CAMBIOS: RENUMERACIÓN, OBSTÁCULO. CHANGES: RENUMBERING, OBSTACLE.

MÁLAGA/Costa del Sol AD

REQUISITOS DE LA BASE DE DATOS AERONÁUTICA  
 AERONAUTICAL DATABASE REQUIREMENTS

PROCEDIMIENTOS DE APROXIMACIÓN POR INSTRUMENTOS // INSTRUMENT APPROACH PROCEDURES

LOC RWY 31

PUNTO POINT	LAT	LONG	AZIMUT VERDADERO TRUE BEARING	DISTANCIA DME DME DISTANCE (NM)
DVOR/DME MLG (IAF)	364043.5N	0043023.9W	-	-
LOLBO (IF)	363316.0N	0041951.3W	131.56° (LOC GAA)	10.01 DME ILS 11.29 DME MLG
FAF	363635.7N	0042429.8W	131.56° (LOC GAA)	5.01 DME ILS 6.29 DME MLG
MAPT	363932.1N	0042836.3W	131.56° (LOC GAA)	0.59 DME ILS
Aproximación final de no precisión - Pendiente (Ángulo de descenso) // Non-precision final approach - Slope (Descent angle)				5.32% (3.05°)

COORDENADAS WAYPOINTS // WAYPOINTS COORDINATES	
WPT	COORD
RAZID (IAF)	362756.4N 0041227.3W
SOVEM	363036.2N 0041609.1W
LOLBO (IF)	363316.0N 0041951.3W

NOTAS APLICABLES A TODAS LAS APROXIMACIONES:

- RNAV 1.
- GNSS requerido.
- CONTROL DE VELOCIDAD:
  - a) Si no se reciben instrucciones diferentes del ATC:
    - cruzar IF a IAS 190 kt,
    - 8.0 DME ILS a IAS 180 kt, y
    - 4.0 DME ILS a IAS 150 kt.
  - b) Si no puede cumplir, notifíquelo al ATC en primera comunicación.

NOTES APPLICABLE TO ALL APPROACH:

- RNAV 1.
- GNSS required.
- SPEED CONTROL:
  - a) If any different instructions are not received by ATC:
    - cross IF at IAS 190 kt,
    - 8.0 DME ILS at IAS 180 kt and
    - 4.0 DME ILS at IAS 150 kt.
  - b) In the even to being unable to comply with it, notify it to ATC at the first communication.

DESCRIPCIÓN TABULAR DEL PROCEDIMIENTO PROCEDURE TABULAR DESCRIPTION											
Número de serie Serial number	Descriptor de trayectoria Path Terminator	Identificador de punto de recorrido Waypoint identifier	Sobrevuelo Fly-over	Curso/ Derrota Course/Track °M (°T)	Variación magnética Magnetic variation	Distancia Distance (NM)	Dirección de viraje Turn direction	Altitud Altitude (ft)	Velocidad Speed (kt)	VPA/TCH (°/ft)	Especificación de navegación Navigation specification
<b>RAZID (IAF)</b> GNSS requerido // required.											
001	IF	RAZID	-	-	+0.6	-	-	+3000	-210	-	RNAV 1
002	TF	SOVEM	-	312 (311.8)	+0.6	4.0	-	+3000	-	-	RNAV 1
003	TF	LOLBO	-	312 (311.7)	+0.6	4.0	-	+2000	-	-	RNAV 1

CIRCUITOS DE ESPERA // HOLDING PATTERN											
Descriptor de trayectoria Path Terminator	Identificador de punto de recorrido Waypoint identifier	Sobrevuelo Fly-over	Curso/ Derrota Course/Track °M (°T)	Variación magnética Magnetic variation	Distancia/ Tiempo de alejamiento Distance/ Outbound time	Dirección de viraje Turn direction	Altitud MNM/ MN altitude (ft)	Altitud MAX MAX altitude (ft)	Velocidad Speed (kt)	Especificación de navegación Navigation specification	
HM	RAZID (1)	-	312 (311.8)	+0.6	1 MIN	L	3000	FL140	-210	RNAV 1	

(1) GNSS requerido // required.