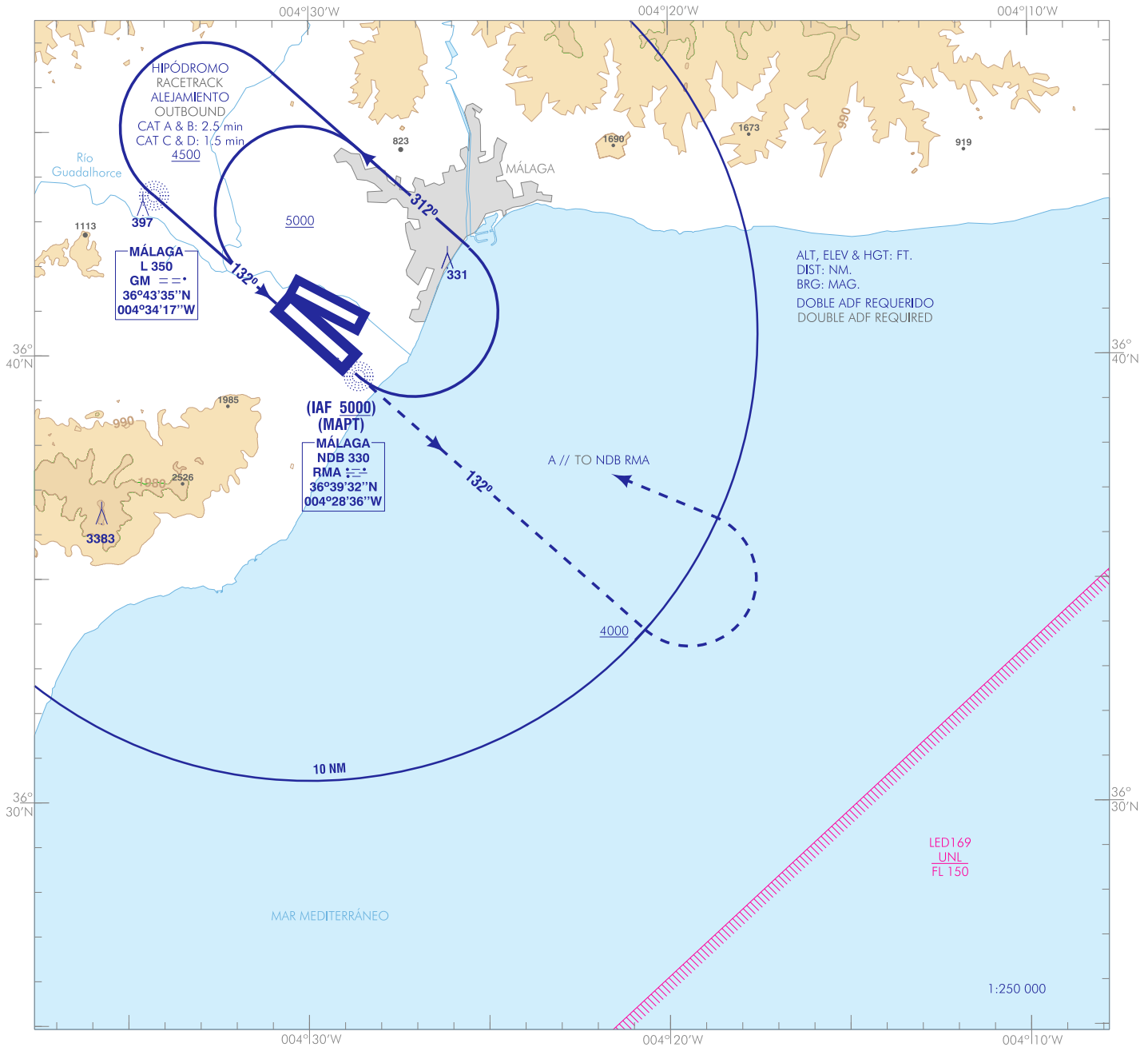


CARTA DE APROXIMACIÓN  
POR INSTRUMENTOS-OACI

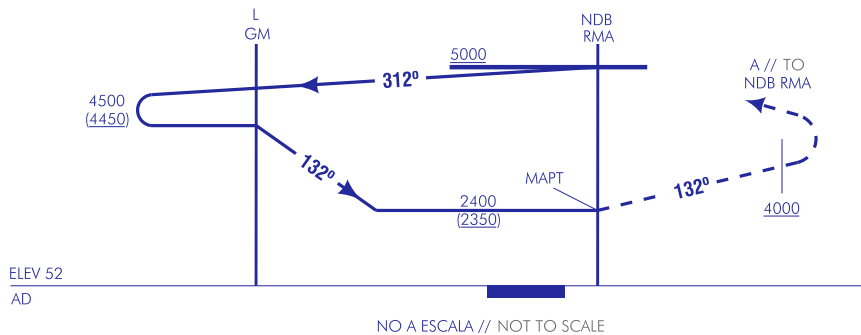
ELEV AD  
52  
VAR 1°W (2020)

ARR	123.855
TWR W	118.150
GMC E	121.955
GMC W	121.705
ATIS ARR	120.380

MÁLAGA/Costa del Sol  
NDB



**FRUSTRADA:** SUBIR DIRECTO HASTA 4000. VIRAR A LA IZQUIERDA DIRECTO A NDB RMA ASCIENDIENDO A 5000 PARA INTEGRARSE A LA ESPERA.  
**MISSED APCH:** CLIMB DIRECT UP TO 4000. TURN LEFT DIRECT TO NDB RMA CLIMBING TO 5000 TO JOIN THE HOLDING PATTERN.



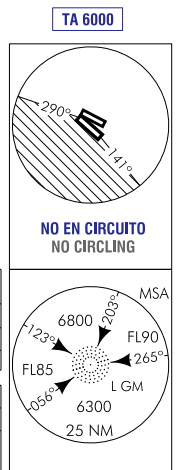
HGT REF ELEV AD

OCA/H	A	B	C	D
2.5%	RESTRINGIDA A OCA/H DE CIRCUITO POR PENDIENTE EXCESIVA EN FNA // RESTRICTED TO CIRCUIT OCA/H BECAUSE OF EXCESSIVE GRADIENT IN FNA			
En circuito (H) sobre / Circling (H) over	52	2400 (2350)		

GS	kt	80	100	120	140	160	180
FAF-THR:	min:s						
FAF-MAPT:	min:s						
ROD:	ft/min						

ALT/HGT DME ( ) FNA												
13	12	11	10	9	8	7	6	5	4	3	2	1



CAMBIOS: RUMBO DE FRUSTRADA EN PERFIL.  
CHANGES: MISSED APPROACH HEADING IN PROFILE.

MÁLAGA/Costa del Sol AD

REQUISITOS DE LA BASE DE DATOS AERONÁUTICA  
AERONAUTICAL DATABASE REQUIREMENTS

PROCEDIMIENTOS DE APROXIMACIÓN POR INSTRUMENTOS // INSTRUMENT APPROACH PROCEDURES

NDB

PUNTO POINT	LATITUD LATITUDE	LONGITUD LONGITUDE	AZIMUT VERDADERO TRUE BEARING	DISTANCIA DME DME DISTANCE (NM)
NDB RMA (IAF/MAPT)	36°39'32.1"N	004°28'36.3"W	-	-
Aproximación final de no precisión - Pendiente (Ángulo de descenso) // Non-precision final approach - Slope (Descent angle)				-