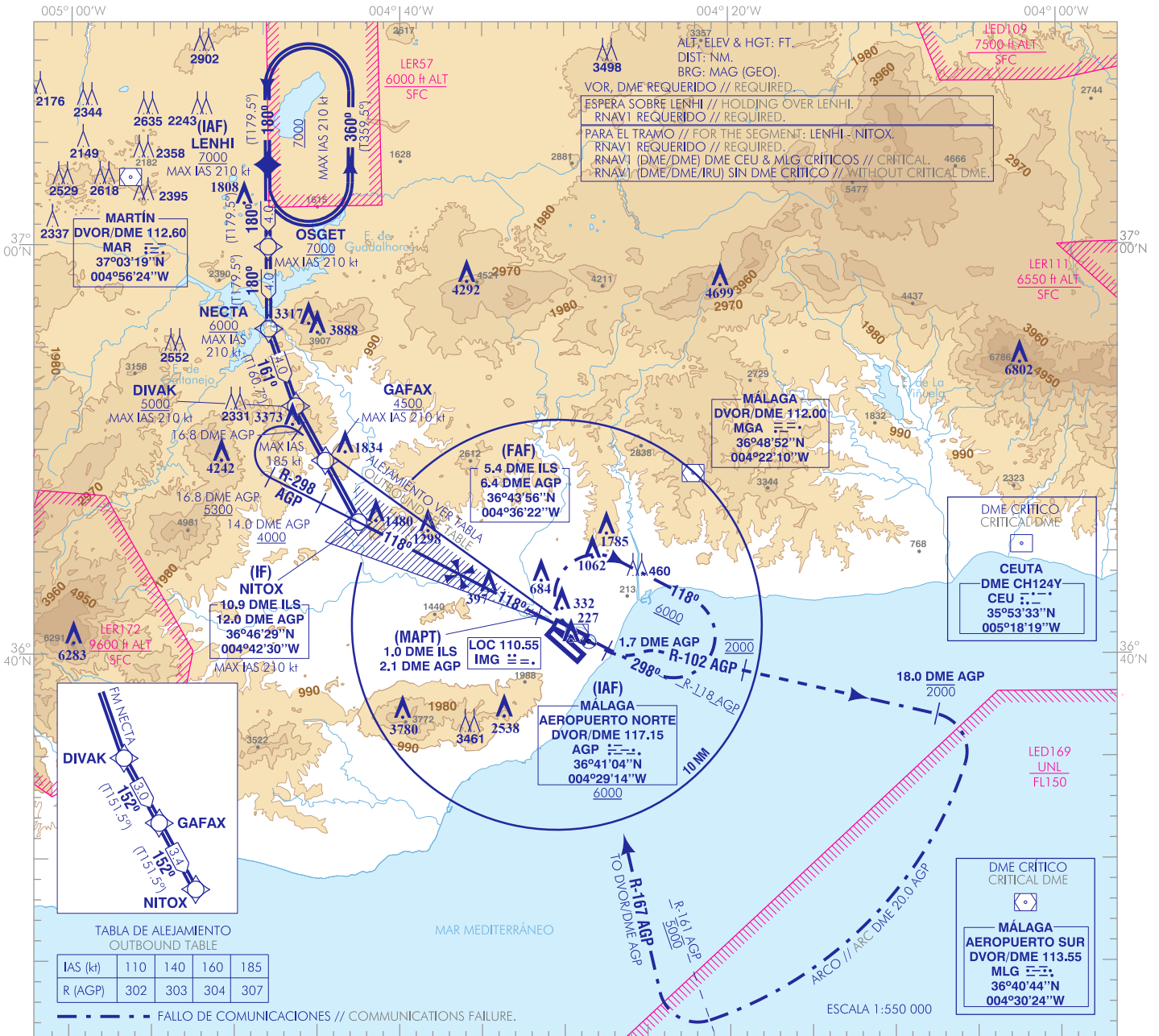


CARTA DE APROXIMACIÓN
POR INSTRUMENTOS-OACI

ELEV AD
52
VAR 1°W (2020)

APP 125.955 C
TWR E 118.780 C
GMC E 121.955 C
ATIS ARR 120.380 C

MÁLAGA/Costa del Sol
LOC
RWY 12



FRUSTRADA: SUBIR EN RUMBO DE PISTA HASTA ALCANZAR 1.7 DME AGP. VIRAR A LA IZQUIERDA PARA INTERCEPTAR Y SEGUIR R-102 AGP ASCENDER HASTA 2000 Y ESPERAR INSTRUCCIONES ATC.

FRUSTRADA FALLO DE COMUNICACIONES: SUBIR EN RUMBO DE PISTA HASTA ALCANZAR 1.7 DME AGP. VIRAR A LA IZQUIERDA PARA INTERCEPTAR Y SEGUIR R-102 AGP, ASCENDER HASTA ALCANZAR 18.0 DME MLG A 2000 O INFERIOR. VIRAR A LA DERECHA PARA SEGUIR ARCO 20.0 DME AGP HASTA CRUZAR R-161 AGP A 5000 O SUPERIOR. VIRAR A LA DERECHA PARA INTERCEPTAR Y SEGUIR R-167 MLG DIRECTO A DVOR/DME AGP PARA INTEGRARSE A LA ESPERA A 6000.

MISSED APCH: CLIMB ON RUNWAY HEADING TO REACH 1.7 DME AGP. TURN LEFT TO INTERCEPT AND FOLLOW R-102 AGP CLIMB TO 2000 AND AWAIT ATC INSTRUCTIONS.

MISSED APCH COMMUNICATIONS FAILURE: CLIMB ON RUNWAY HEADING TO REACH 1.7 DME AGP. TURN LEFT TO INTERCEPT AND FOLLOW R-102 AGP, CLIMB TO REACH 18.0 DME MLG TO 2000 OR BELOW. TURN RIGHT TO FOLLOW ARC 20.0 DME AGP TO CROSS R-161 AGP TO 5000 OR ABOVE. TURN RIGHT TO INTERCEPT AND FOLLOW R-167 MLG DIRECT TO DVOR/DME AGP TO JOIN THE HOLDING TO 6000.

NOTAS:

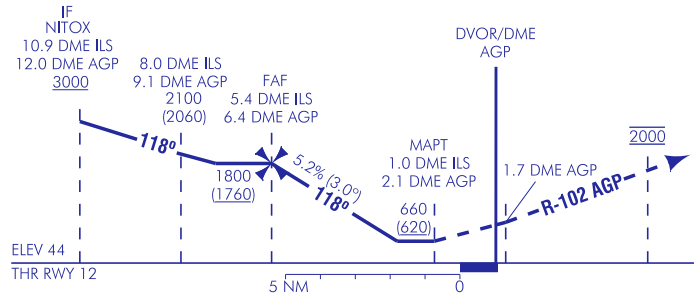
- CONTROL DE VELOCIDAD:

- SI NO SE RECIBEN INSTRUCCIONES DIFERENTES DEL ATC, CRUZAR IF A IAS 190 kt, 8.0 DME ILS A IAS 180 kt Y 4.0 DME ILS A IAS 150 kt.
- SI NO PUEDE CUMPLIR, NOTIFIQUELO AL ATC EN PRIMERA COMUNICACIÓN.

NOTES:

- SPEED CONTROL:

- IF ANY DIFFERENT INSTRUCTIONS ARE NOT RECEIVED BY ATC, CROSS IF AT IAS 190 kt, 8.0 DME ILS TO IAS 180 kt AND 4.0 DME ILS TO IAS 150 kt.
- IN THE EVENT OF BEING UNABLE TO COMPLY WITH IT, NOTIFY IT TO ATC AT THE FIRST COMMUNICATION.

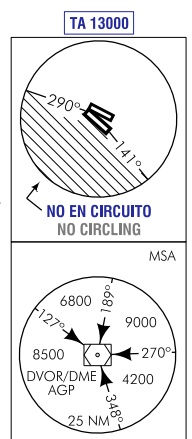


HGT REF ELEV THR RWY 12

	OCA/H	A	B	C	D
STA	2.5%		660 (620)		
En círculo (H) sobre Circling (H) over	52	660 (610)	1000 (950)	1480 (1430)	2230 (2180)

GS	kt	80	100	120	140	160	180
FAF-THR:	min:s						
FAF-MAPT: 4.4 NM	min:s	3:16	2:37	2:11	1:52	1:38	1:27
ROD: 5.2 %	ft/min	425	531	638	744	850	956

ALT/HGT DME (ILS) FNA												
13	12	11	10	9	8	7	6	5	4	3	2	1
								1690 (1650)	1370 (1330)	1060 (1010)	740 (690)	



CAMBIOS: NOTA CONTROL DE VELOCIDAD.
CHANGES: SPEED CONTROL NOTE.

MÁLAGA/Costa del Sol AD

REQUISITOS DE LA BASE DE DATOS AERONÁUTICA
 AERONAUTICAL DATABASE REQUIREMENTS

PROCEDIMIENTOS DE APROXIMACIÓN POR INSTRUMENTOS // INSTRUMENT APPROACH PROCEDURES

LOC RWY 12

PUNTO POINT	LAT	LONG	AZIMUT VERDADERO TRUE BEARING	DISTANCIA DME DME DISTANCE (NM)
DVOR/DME AGP (IAF)	36°41'03.6"N	004°29'14.4"W	-	-
NITOX (IF)	36°46'29.0"N	004°42'30.3"W	297.58° (LOC IMG)	10.90 DME ILS 11.96 DME AGP
FAF	36°43'56.4"N	004°36'22.1"W	297.58° (LOC IMG)	5.35 DME ILS 6.41 DME AGP
MAPT	36°41'55.6"N	004°31'34.2"W	297.58° (LOC IMG)	1.00 DME ILS 2.06 DME AGP
Aproximación final de no precisión- Pendiente (Ángulo de descenso) // Non-precision final approach - Slope (Descent angle)				5.25% (3.00°)

COORDENADAS WAYPOINTS // WAYPOINTS COORDINATES

WPT	COORD
LENHI (IAF)	37°03'56.1"N 004°48'03.3"W
OSGET	36°59'55.8"N 004°48'00.6"W
NECTA	36°55'55.5"N 004°47'58.0"W
DIVAK	36°52'08.7"N 004°46'19.3"W
GAFAX	36°49'30.2"N 004°44'32.4"W
NITOX (IF)	36°46'29.0"N 004°42'30.3"W

DESCRIPCIÓN TABULAR DEL PROCEDIMIENTO

PROCEDURE TABULAR DESCRIPTION

Número de serie Serial number	Descriptor de trayectoria Path Terminator	Identificador de punto de recorrido Waypoint identifier	Sobrevuelo Fly-over	Curso / Derrota Course/Track °M (°T)	Variación magnética Magnetic variation	Distancia Distance (NM)	Dirección de viraje Turn direction	Altitud Altitude (ft)	Velocidad Speed (kt)	VPA/TCH (°ft)	Especificación de navegación Navigation specification
001	IF	LENHI	-	-	+0.6	-	-	+7000	-210	-	RNAV1
002	TF	OSGET	-	180 (179.5)	+0.6	4.0	-	+7000	-	-	RNAV1
003	TF	NECTA	-	180 (179.5)	+0.6	4.0	-	+6000	-	-	RNAV1
004	TF	DIVAK	-	161 (160.7)	+0.6	4.0	-	+5000	-	-	RNAV1
005	TF	GAFAX	-	152 (151.5)	+0.6	3.0	-	+4500	-	-	RNAV1
006	TF	NITOX	-	152 (151.5)	+0.6	3.4	-	+3000	-	-	RNAV1

CIRCUITOS DE ESPERA // HOLDING PATTERN

Descriptor de trayectoria Path Terminator	Identificador de punto de recorrido Waypoint identifier	Sobrevuelo Fly-over	Curso/Derrota Course/Track °M (°T)	Variación magnética Magnetic variation	Distancia/ Tiempo de alejamiento Distance/ Outbound time	Dirección de viraje Turn direction	Altitud MNM/ MNM altitude (ft)	Altitud MAX MAX altitude (ft)	Velocidad Speed (kt)	Especificación de navegación Navigation specification
HM	LENHI	-	180 (179.5)	+0.6	1 MIN	L	+7000	-	-210	RNAV1