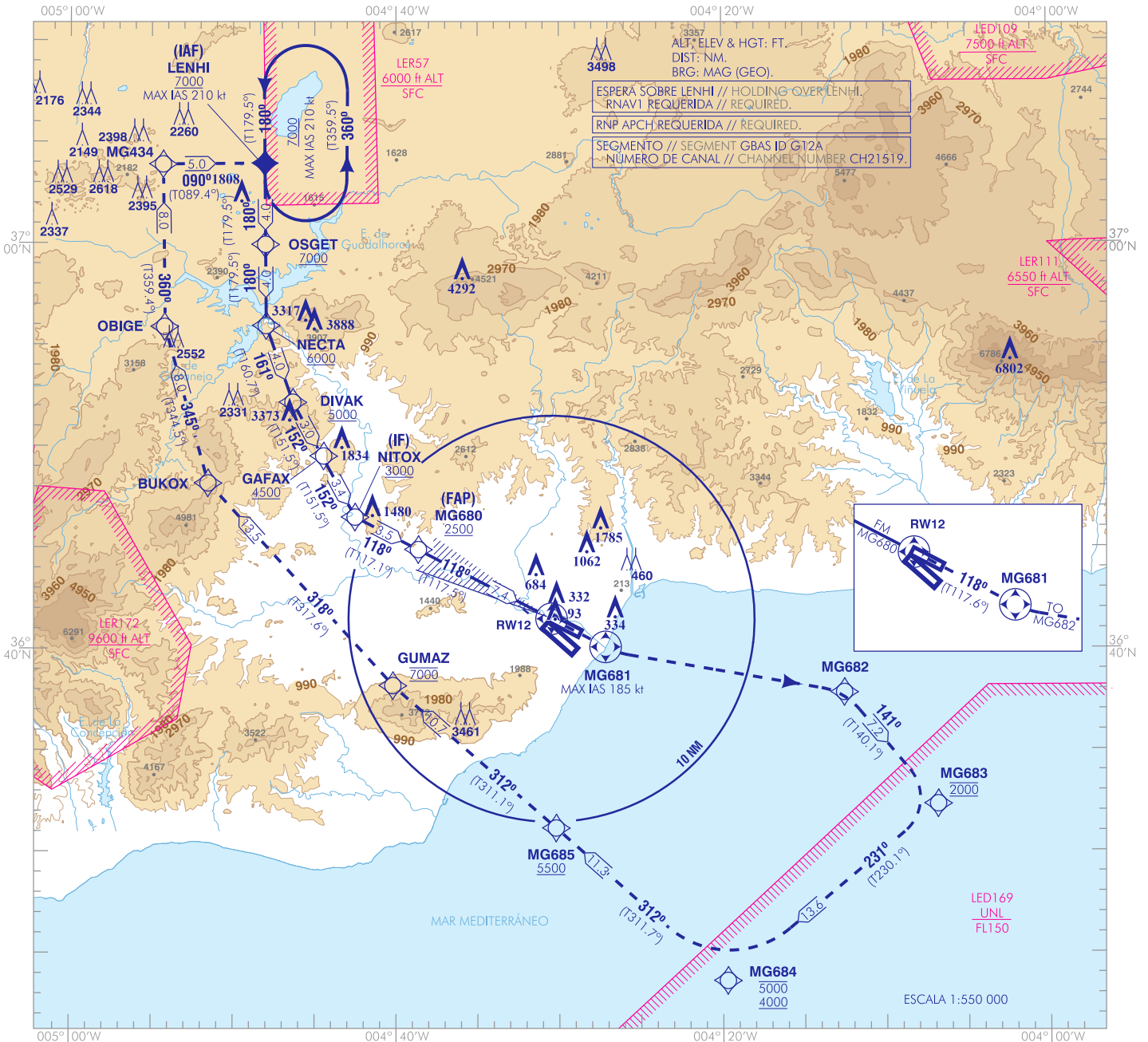


CARTA DE APROXIMACIÓN  
POR INSTRUMENTOS-OACI

ELEV AD  
52  
VAR 1°W (2020)

APP 125.955 C  
TWR E 118.780 C  
GMC E 121.955 C  
ATIS ARR 120.380 C

MÁLAGA/Costa del Sol  
GLS  
RWY 12



**FRUSTRADA:** SUBIR EN RUMBO 118° M HASTA MG681 (IAS MAX 185 kt), VIRAR A LA IZQUIERDA DIRECTO A MG682. VIRAR A LA DERECHA A MG683 A 2000. VIRAR A LA DERECHA A MG684 A 4000 COMO MÍNIMO Y 5000 COMO MÁXIMO. VIRAR A LA DERECHA A MG685 A O POR ENCIMA DE 5500, DIRECTO A GUMAZ A 7000 VIRAR A LA DERECHA A BUKOX, VIRAR A LA DERECHA A OBIGE. VIRAR A LA DERECHA A MG434. VIRAR A LA DERECHA A LENHI PARA INTEGRARSE A LA ESPERA A 7000.  
**MISSED APCH:** CLIMB ON HEADING 118° M TO MG681 (MAX IAS 185 kt), TURN LEFT DIRECT TO MG682. TURN RIGHT TO MG683 TO 2000. TURN RIGHT TO MG684 TO 4000 AS MINIMUM AND 5000 AS MAXIMUM. TURN RIGHT TO MG685 AT OR ABOVE 5500, DIRECT TO GUMAZ TO 7000. TURN RIGHT TO BUKOX, TURN RIGHT TO OBIGE. TURN RIGHT TO MG434. TURN RIGHT TO LENHI TO INTEGRATE THE HOLDING TO 7000.

NOTAS:

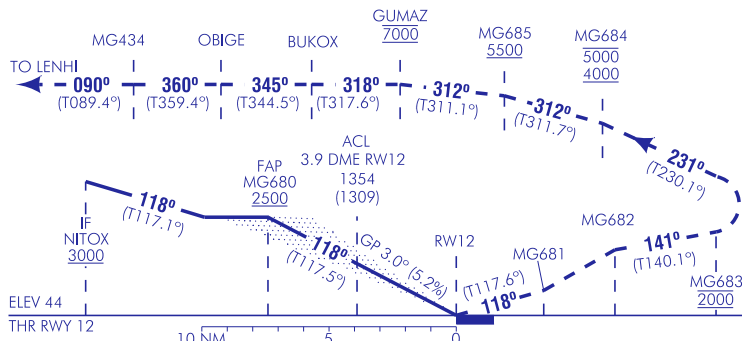
- CONTROL DE VELOCIDAD:

- SI NO SE RECIBEN INSTRUCCIONES DIFERENTES DEL ATC, CRUZAR IF A IAS 190 kt, 8.0 DME ILS A IAS 180 kt Y 4.0 DME ILS A IAS 150 kt.
- SI NO PUEDE CUMPLIR, NOTIFIQUELO AL ATC EN PRIMERA COMUNICACIÓN.

NOTES:

- SPEED CONTROL:

- IF ANY DIFFERENT INSTRUCTIONS ARE NOT RECEIVED BY ATC, CROSS IF AT IAS 190 kt AND 4.0 DME ILS TO IAS 180 kt AND 4.0 DME ILS TO IAS 150 kt.
- IN THE EVENT OF BEING UNABLE TO COMPLY WITH IT, NOTIFY IT TO ATC AT THE FIRST COMMUNICATION.



HGT REF ELEV THR RWY 12

OCA/H	A	B	C	D
CAT 1 2.5 %	239 (195)	251 (207)	259 (215)	270 (226)
STA				
En círculo (H) sobre Circling (H) over 52	650 (600)	1000 (950)	1480 (1430)	2230 (2180)

GS	kt	80	100	120	140	160	180
FAP-THR: 7.4 NM	min:s	5:33	4:26	3:42	3:10	2:46	2:28
FAF-MAPT:	min:s						
ROD: 5.2 %	ft/min	425	531	637	743	849	955

ALT/HGT DME THR12												
13	12	11	10	9	8	7	6	5	4	3	2	1
						2380 (2330)	2050 (2000)	1720 (1670)	1390 (1350)	1070 (1020)	740 (700)	420 (380)

GBAS RDH 54 TA 13000

NO EN CIRCUITO  
NO CIRCLING

MSA

9000

ARP

25 NM

CAMBIOS: NOTA CONTROL DE VELOCIDAD.  
CHANGES: SPEED CONTROL NOTE.

MÁLAGA/Costa del Sol AD

REQUISITOS DE LA BASE DE DATOS AERONÁUTICA  
 AERONAUTICAL DATABASE REQUIREMENTS

PROCEDIMIENTOS DE APROXIMACIÓN POR INSTRUMENTOS // INSTRUMENT APPROACH PROCEDURES

GLS RWY 12

COORDENADAS WAYPOINTS // WAYPOINTS COORDINATES	
WPT	COORD
LENHI	37°03'56.1"N 004°48'03.3"W
OSGET	36°59'55.8"N 004°48'00.6"W
NECTA	36°55'55.5"N 004°47'58.0"W
DIVAK	36°52'08.7"N 004°46'19.3"W
GAFAX	36°49'30.2"N 004°44'32.4"W
NITOX (IF)	36°46'29.0"N 004°42'30.3"W
MG680 (FAP)	36°44'52.9"N 004°38'37.2"W
RW12 (LTP)	36°41'27.8"N 004°30'28.1"W
MG681	36°40'04.3"N 004°27'09.7"W
MG682	36°37'50.0"N 004°12'32.3"W
MG683	36°32'19.3"N 004°06'49.6"W
MG684	36°23'36.5"N 004°19'42.8"W
MG685	36°31'08.7"N 004°30'11.7"W
GUMAZ	36°38'10.3"N 004°40' 11.3"W
BUKOX	36°48'09.7"N 004°51' 31.7"W
OBIGE	36°55'52.7"N 004°54' 12.1"W
MG434	37°03'53.3"N 004°54' 18.1"W

Aproximación final de precisión - Pendiente (Ángulo de descenso) // Precision final approach - Slope (Descent angle)	5.24% (3.00°)
--	---------------

DESCRIPCIÓN TABULAR DEL PROCEDIMIENTO  
 PROCEDURE TABULAR DESCRIPTION

Número de serie Serial number	Descriptor de trayectoria Path Terminator	Identificador de punto de recorrido Waypoint identifier	Sobrevuelo Fly-over	Curso / Derrota Course/Track °M (°T)	Variación magnética Magnetic variation	Distancia Distance (NM)	Dirección de viraje Turn direction	Altitud Altitude (ft)	Velocidad Speed (kt)	VPA/TCH (°/ft)	Especificación de navegación Navigation specification
001	IF	LENHI	-	-	+0.6	-	-	+7000	-210	-	RNP APCH
002	TF	OSGET	-	180 (179.5)	+0.6	4.0	-	+7000	-	-	RNP APCH
003	TF	NECTA	-	180 (179.5)	+0.6	4.0	-	+6000	-	-	RNP APCH
004	TF	DIVAK	-	161 (160.7)	+0.6	4.0	-	+5000	-	-	RNP APCH
005	TF	GAFAX	-	152 (151.5)	+0.6	3.0	-	+4500	-	-	RNP APCH
006	TF	NITOX	-	152 (151.5)	+0.6	3.4	-	+3000	-	-	RNP APCH
007	TF	MG680	-	118 (117.1)	+0.6	3.5	-	+2500	-	-	RNP APCH
008	TF	RW12	Y	118 (117.5)	+0.6	7.4	-	+99	-	3.0/54	RNP APCH

APROXIMACIÓN FRUSTRADA // MISSED APPROACH

009	CF	MG681	Y	118 (117.6)	+0.6	-	L	-	-185	-	RNP APCH
010	DF	MG682	-	-	+0.6	-	R	-	-	-	RNP APCH
011	TF	MG683	-	141 (140.1)	+0.6	7.2	-	@2000	-	-	RNP APCH
012	TF	MG684	-	231 (230.1)	+0.6	13.6	-	-5000 +4000	-	-	RNP APCH
013	TF	MG685	-	312 (311.7)	+0.6	11.3	-	+5500	-	-	RNP APCH
014	TF	GUMAZ	-	312 (311.1)	+0.6	10.7	-	@7000	-	-	RNP APCH
015	TF	BUKOX	-	318 (317.6)	+0.6	13.5	-	-	-	-	RNP APCH
016	TF	OBIGE	-	345 (344.5)	+0.6	8.0	-	-	-	-	RNP APCH
017	TF	MG434	-	360 (359.4)	+0.6	8.0	-	-	-	-	RNP APCH
018	TF	LENHI	-	090 (089.4)	+0.6	5.0	-	+7000	-185	-	RNP APCH

CIRCUITOS DE ESPERA // HOLDING PATTERN										
Descriptor de trayectoria Path Terminator	Identificador de punto de recorrido Waypoint identifier	Sobrevuelo Fly-over	Curso/Derrota Course/Track °M (°T)	Variación magnética Magnetic variation	Distancia/ Tiempo de alejamiento Distance/ Outbound time	Dirección de viraje Turn direction	Altitud MNM/ MNM altitude (ft)	Altitud MAX MAX altitude (ft)	Velocidad Speed (kt)	Especificación de navegación Navigation specification
HM	LENHI	-	180 (179.5)	+0.6	1 MIN	L	7000	-	-210	RNAV 1



**INTENCIONADAMENTE EN BLANCO**  
**INTENTIONALLY BLANK**