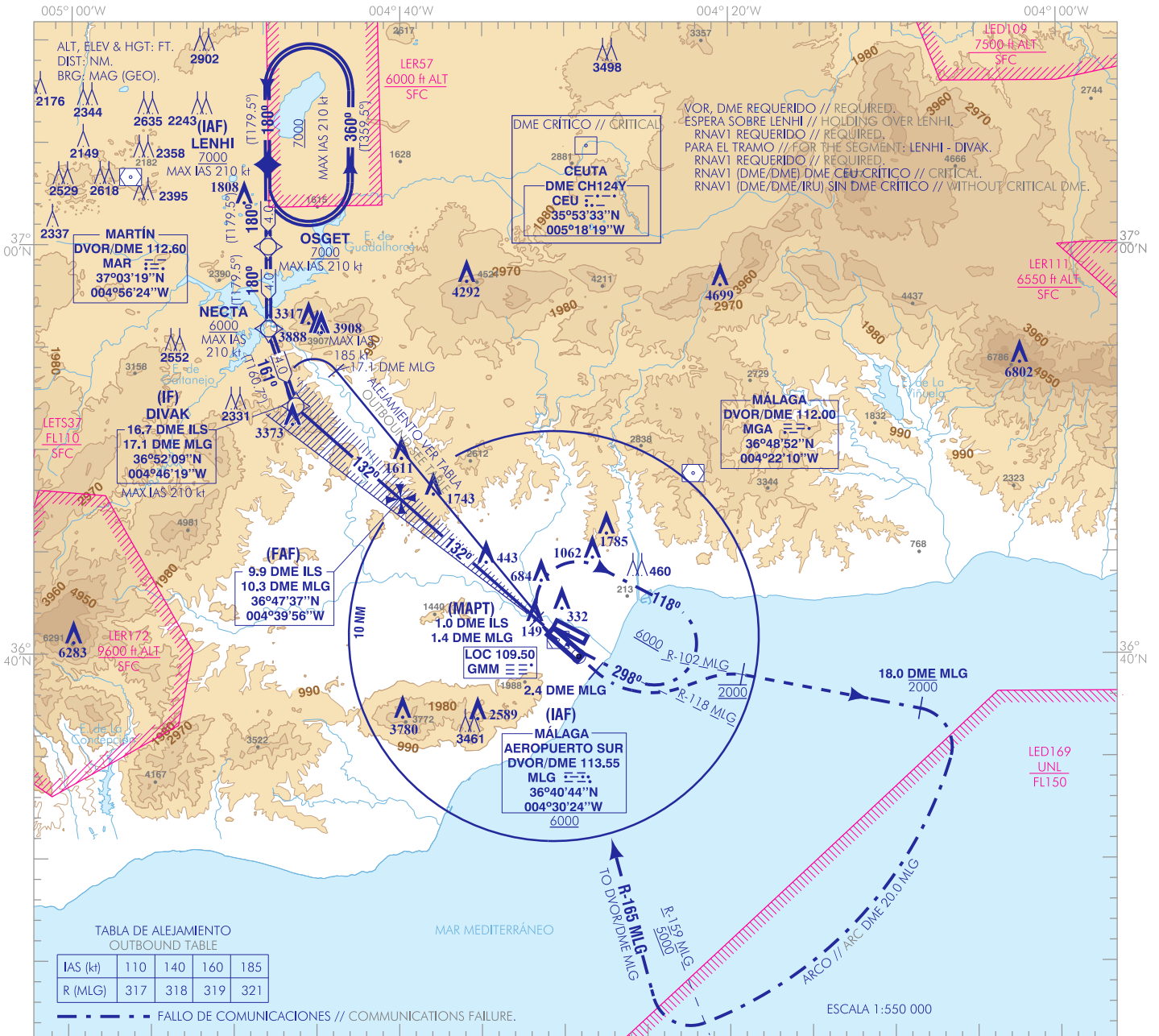


CARTA DE APROXIMACIÓN
POR INSTRUMENTOS-OACI

ELEV AD
52
VAR 1°W (2020)

APP 125.955 C
TWR W 118.155 C
GMC W 121.705 C
ATIS ARR 120.380 C

MÁLAGA/Costa del Sol
LOC
RWY 13



FRUSTRADA: SUBIR EN RUMBO DE PISTA HASTA ALCANZAR 2.4 DME MLG. VIRAR A LA IZQUIERDA PARA INTERCEPTAR Y SEGUIR R-102 MLG ASCENDER HASTA 2000 Y ESPERAR INSTRUCCIONES ATC.

FRUSTRADA FALLO DE COMUNICACIONES: SUBIR EN RUMBO DE PISTA HASTA ALCANZAR 2.4 DME MLG. VIRAR A LA IZQUIERDA PARA INTERCEPTAR Y SEGUIR R-102 MLG, ASCENDER HASTA ALCANZAR 18.0 DME MLG A 2000 O INFERIOR. VIRAR A LA DERECHA PARA SEGUIR ARCO 20.0 DME MLG HASTA CRUZAR R-159 MLG A 5000 O SUPERIOR. VIRAR A LA DERECHA PARA INTERCEPTAR Y SEGUIR R-165 MLG DIRECTO A DVOR/DME MLG PARA INTEGRARSE A LA ESPERA A 6000.

MISSED APCH: CLIMB ON RUNWAY HEADING TO REACH 2.4 DME MLG. TURN LEFT TO INTERCEPT AND FOLLOW R-102 MLG CLIMB TO 2000 AND AWAIT ATC INSTRUCTIONS.

MISSED APCH COMMUNICATIONS FAILURE: CLIMB ON RUNWAY HEADING TO REACH 2.4 DME MLG. TURN LEFT TO INTERCEPT AND FOLLOW R-102 MLG, CLIMB TO REACH 18.0 DME MLG TO 2000 OR BELOW. TURN RIGHT TO FOLLOW ARC 20.0 DME MLG TO CROSS R-159 MLG TO 5000 OR ABOVE. TURN RIGHT TO INTERCEPT AND FOLLOW R-165 MLG DIRECT TO DVOR/DME MLG TO JOIN THE HOLDING TO 6000.

NOTAS:

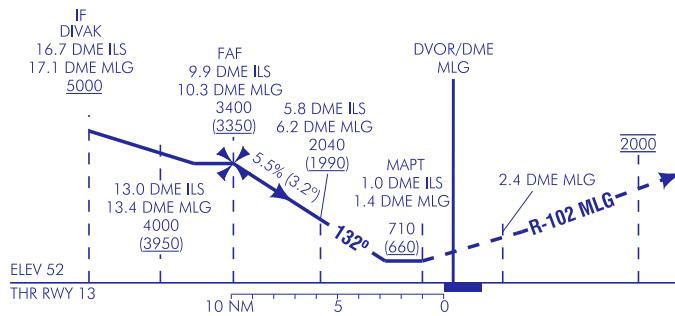
- CONTROL DE VELOCIDAD:

- SI NO SE RECIBEN INSTRUCCIONES DIFERENTES DEL ATC, CRUZAR IF A IAS 190 kt, 8.0 DME ILS A IAS 180 kt Y 4.0 DME ILS A IAS 150 kt.
- SI NO PUEDE CUMPLIR, NOTIFIQUELO AL ATC EN PRIMERA COMUNICACIÓN.

NOTES:

- SPEED CONTROL:

- IF ANY DIFFERENT INSTRUCTIONS ARE NOT RECEIVED BY ATC, CROSS IF AT IAS 190 kt, 8.0 DME ILS TO IAS 180 kt AND 4.0 DME ILS TO IAS 150 kt.
- IN THE EVENT OF BEING UNABLE TO COMPLY WITH IT, NOTIFY IT TO ATC AT THE FIRST COMMUNICATION.

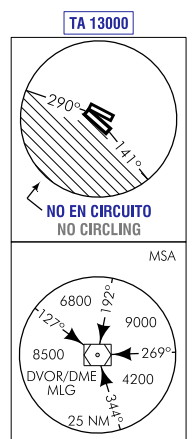


HGT REF ELEV THR RWY 13

STA	OCA/H			
	A	B	C	D
	2.5%		710 (660)	
En círculo (H) sobre Circling (H) over 52	710 (660)	1000 (950)	1480 (1430)	2230 (2180)

GS	kt	80	100	120	140	160	180
FAF-THR:	min:s						
FAF-MAPT:	min:s	NO AUTORIZADO EL CRONOMETRAJE // TIMING NOT AUTHORIZED					
ROD: 5.5 %	ft/min	446	557	669	780	892	1003

ALT/HGT DME (ILS) FNA											
13	12	11	10	9	8	7	6				
				3120 (3070)	2780 (2730)	2450 (2400)	2110 (2060)	1780 (1730)	1440 (1390)	1110 (1060)	780 (720)



CAMBIOS: NOTA CONTROL DE VELOCIDAD. CHANGES: SPEED CONTROL NOTE.

MÁLAGA/Costa del Sol AD

REQUISITOS DE LA BASE DE DATOS AERONÁUTICA
 AERONAUTICAL DATABASE REQUIREMENTS

PROCEDIMIENTOS DE APROXIMACIÓN POR INSTRUMENTOS // INSTRUMENT APPROACH PROCEDURES

LOC RWY 13

PUNTO POINT	LAT	LONG	AZIMUT VERDADERO TRUE BEARING	DISTANCIA DME DME DISTANCE (NM)
DVOR/DME MLG (IAF)	36°40'43.5"N	004°30'23.9"W	-	-
DIVAK (IF)	36°52'08.7"N	004°46'19.3"W	311.58° (LOC GMM)	16.69 DME ILS 17.14 DME MLG
FAF	36°47'37.0"N	004°39'56.4"W	311.58° (LOC GMM)	9.86 DME ILS 10.30 DME MLG
MAPT	36°41'44.2"N	004°31'41.1"W	311.58° (LOC GMM)	1.00 DME ILS 1.45 DME MLG
Aproximación final de no precisión - Pendiente (Ángulo de descenso) // Non-precision final approach - Slope (Descent angle)				5.50% (3.15°)

COORDENADAS WAYPOINTS // WAYPOINTS COORDINATES

WPT	COORD
LENHI (IAF)	37°03'56.1"N 004°48'03.3"W
OSGET	36°59'55.8"N 004°48'00.6"W
NECTA	36°55'55.5"N 004°47'58.0"W
DIVAK (IF)	36°52'08.7"N 004°46'19.3"W

DESCRIPCIÓN TABULAR DEL PROCEDIMIENTO

PROCEDURE TABULAR DESCRIPTION

Número de serie Serial number	Descriptor de trayectoria Path Terminator	Identificador de punto de recorrido Waypoint identifier	Sobrevuelo Fly-over	Curso/ Derrota Course/Track °M (°T)	Variación magnética Magnetic variation	Distancia Distance (NM)	Dirección de viraje Turn direction	Altitud Altitude (ft)	Velocidad Speed (kt)	VPA/TCH (°ft)	Especificación de navegación Navigation specification
001	IF	LENHI	-	-	+0.6	-	-	+7000	-210	-	RNAV1
002	TF	OSGET	-	180 (179.5)	+0.6	4.0	-	+7000	-	-	RNAV1
003	TF	NECTA	-	180 (179.5)	+0.6	4.0	-	+6000	-	-	RNAV1
004	TF	DIVAK	-	161 (160.7)	+0.6	4.0	-	+5000	-	-	RNAV1

CIRCUITOS DE ESPERA // HOLDING PATTERN

Descriptor de trayectoria Path Terminator	Identificador de punto de recorrido Waypoint identifier	Sobrevuelo Fly-over	Curso/Derrota Course/Track °M (°T)	Variación magnética Magnetic variation	Distancia/ Tiempo de alejamiento Distance/ Outbound time	Dirección de viraje Turn direction	Altitud MNM/ MNM altitude (ft)	Altitud MAX MAX altitude (ft)	Velocidad Speed (kt)	Especificación de navegación Navigation specification
HM	LENHI	-	180 (179.5)	+0.6	1 MIN	L	+7000	-	-210	RNAV1