

CARTA DE APROXIMACIÓN
POR INSTRUMENTOS-OACI

ELEV AD
52
VAR 1°W (2020)

APP	125.955 C
TWR W	118.155 C
GMC W	121.705 C
ATIS ARR	120.380 C

MÁLAGA/Costa del Sol
VOR
RWY 13

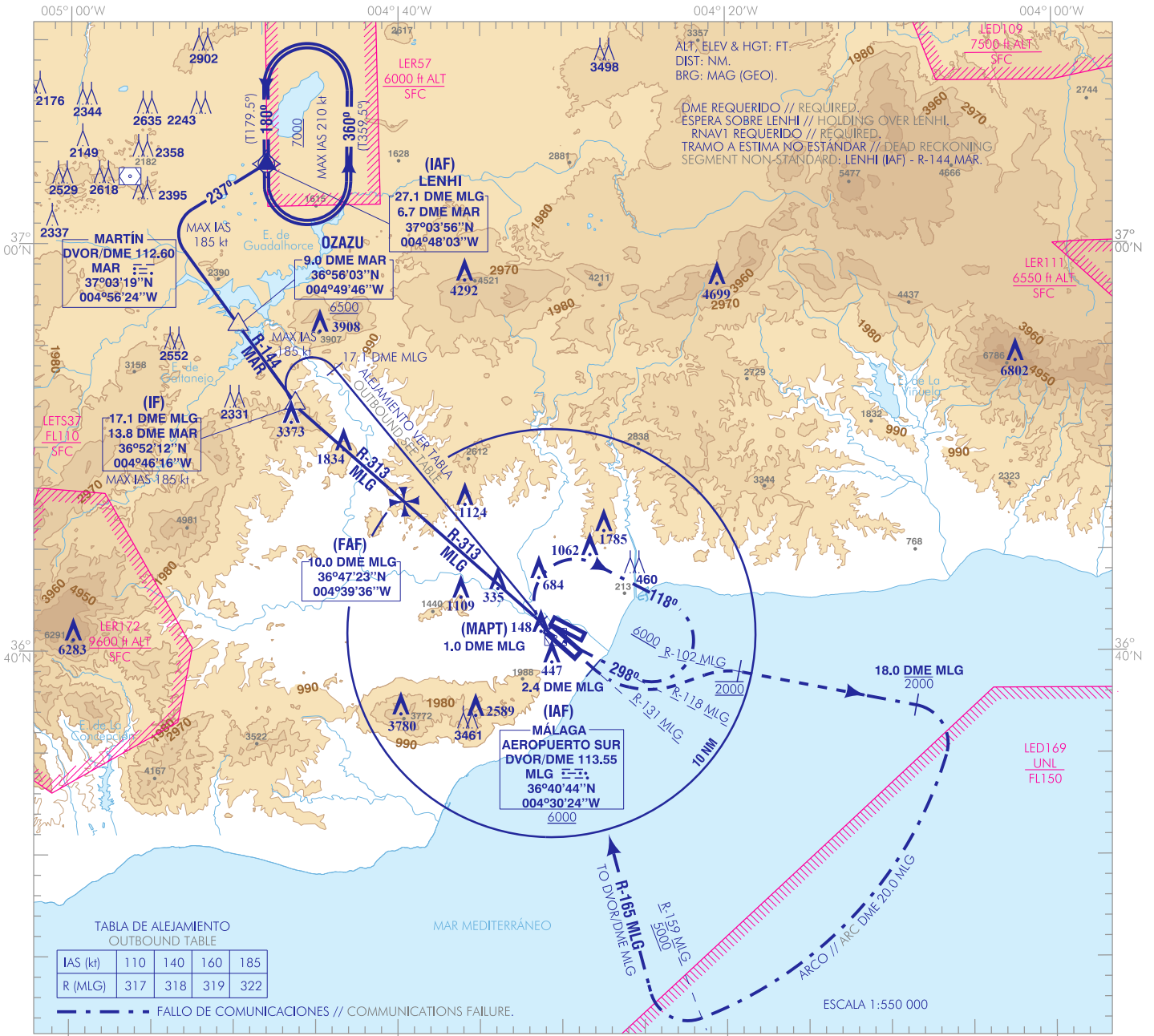


TABLA DE ALEJAMIENTO
OUTBOUND TABLE

IAS (kt)	110	140	160	185
R (MLG)	317	318	319	322

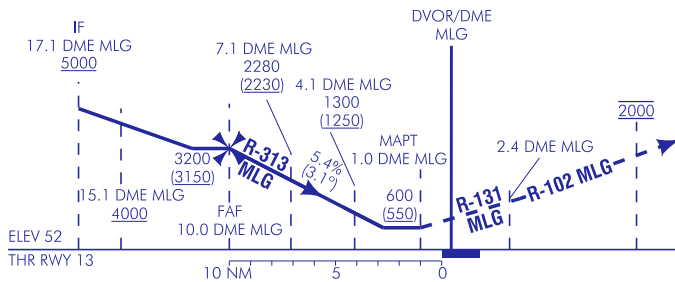
FRUSTRADA: SUBIR DIRECTO AL DVOR/DME MLG. PROCEDER POR R-131 MLG HASTA ALCANZAR 2.4 DME MLG. VIRAR A LA IZQUIERDA PARA INTERCEPTAR Y SEGUIR R-102 MLG ASCENDER HASTA 2000 Y ESPERAR INSTRUCCIONES ATC.

FRUSTRADA FALLO DE COMUNICACIONES: SUBIR DIRECTO AL DVOR/DME MLG. PROCEDER POR R-131 MLG HASTA ALCANZAR 2.4 DME MLG. VIRAR A LA IZQUIERDA PARA INTERCEPTAR Y SEGUIR R-102 MLG, ASCENDER HASTA ALCANZAR 18.0 DME MLG A 2000 O INFERIOR. VIRAR A LA DERECHA PARA SEGUIR ARCO 20.0 DME MLG HASTA CRUZAR R-159 MLG A 5000 O SUPERIOR. VIRAR A LA DERECHA PARA INTERCEPTAR Y SEGUIR R-165 MLG DIRECTO A DVOR/DME MLG PARA INTEGRARSE A LA ESPERA A 6000.

MISSED APCH: CLIMB DIRECT TO DVOR/DME MLG. PROCEED ON R-131 MLG TO REACH 2.4 DME MLG. TURN LEFT TO INTERCEPT AND FOLLOW R-102 MLG CLIMB TO 2000 AND AWAIT ATC INSTRUCTIONS.

MISSED APCH COMMUNICATIONS FAILURE: CLIMB DIRECT TO DVOR/DME MLG. PROCEED ON R-131 MLG TO REACH 2.4 DME MLG. TURN LEFT TO INTERCEPT AND FOLLOW R-102 MLG, CLIMB TO REACH 18.0 DME MLG TO 2000 OR BELOW. TURN RIGHT TO FOLLOW ARC 20.0 DME MLG TO CROSS R-159 MLG TO 5000 OR ABOVE. TURN RIGHT TO INTERCEPT AND FOLLOW R-165 MLG DIRECT TO DVOR/DME MLG TO JOIN THE HOLDING TO 6000.

- NOTAS:
- CONTROL DE VELOCIDAD:
 - 1. SI NO SE RECIBEN INSTRUCCIONES DIFERENTES DEL ATC, CRUZAR IF A IAS 190 kt, 8.0 DME MLG A IAS 180 kt, Y 4.0 DME MLG A IAS 150 kt.
 - 2. SI NO PUEDE CUMPLIR, NOTIFIQUELO AL ATC EN PRIMERA COMUNICACIÓN.
- NOTES:
- SPEED CONTROL:
 - 1. IF ANY DIFFERENT INSTRUCTIONS ARE NOT RECEIVED BY ATC, CROSS IF AT IAS 190 kt, 8.0 DME MLG TO IAS 180 kt AND 4.0 DME MLG TO IAS 150 kt.
 - 2. IN THE EVENT TO BEING UNABLE TO COMPLY WITH IT, NOTIFY IT TO ATC AT THE FIRST COMMUNICATION.



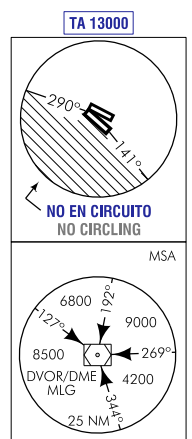
HGT REF ELEV THR RWY 13

OCA/H	A	B	C	D
2.5%			600 (550)	
STA				
En círculo (H) sobre Circling (H) over 52	760 (710)	1000 (950)	1480 (1430)	2230 (2180)

GS	kt	80	100	120	140	160	180
FAF-THR:	min:s						
FAF-MAPT:	min:s	NO AUTORIZADO EL CRONOMETRAJE // TIMING NOT AUTHORIZED					
ROD: 5.4 %	ft/min	435	543	652	760	869	978

ALT/HGT DME (MLG) FNA

	13	12	11	10	9	8	7	6	5	4	3	2	1
2900					2900	2570	2240	1920	1590	1270	940	610	
(2840)					(2840)	(2520)	(2190)	(1860)	(1540)	(1210)	(890)	(560)	



CAMBIOS: NOTA CONTROL DE VELOCIDAD: CHANGES: SPEED CONTROL NOTE.

MÁLAGA/Costa del Sol AD

REQUISITOS DE LA BASE DE DATOS AERONÁUTICA
 AERONAUTICAL DATABASE REQUIREMENTS

PROCEDIMIENTOS DE APROXIMACIÓN POR INSTRUMENTOS // INSTRUMENT APPROACH PROCEDURES

VOR RWY 13

PUNTO POINT	LAT	LONG	AZIMUT VERDADERO TRUE BEARING	DISTANCIA DME DME DISTANCE (NM)
DVOR/DME MLG (IAF)	36°40' 43.5"N	004°30' 23.9"W	-	-
LENHI (IAF)	37°03'56.1"N	004°48'03.3"W	084.69° (MAR)	6.70 DME MAR
IF	36°52' 11.5"N	004°46' 16.4"W	312.00° (MLG)	17.14 DME MLG
FAF	36°47' 23.2"N	004°39' 36.3"W	312.00° (MLG)	9.95 DME MLG
MAPT	36° 41' 23.7" N	004°31' 19.4" W	312.00° (MLG)	1.00 DME MLG
Aproximación final de precisión - Pendiente (Ángulo de descenso) // Precision final approach - Slope (Descent angle)				5.36% (3.07°)

COORDENADAS WAYPOINTS // WAYPOINTS COORDINATES

WPT	COORD
LENHI (IAF)	37°03'56.1"N 004°48'03.3"W

CIRCUITOS DE ESPERA // HOLDING PATTERN

Descriptor de trayectoria Path Terminator	Identificador de punto de recorrido Waypoint identifier	Sobrevuelo Fly-over	Curso/Derrota Course/Track °M (°T)	Variación magnética Magnetic variation	Distancia/Tiempo de alejamiento Distance/Outbound time	Dirección de viraje Turn direction	Altitud MNM/ MNM altitude (ft)	Altitud MAX MAX altitude (ft)	Velocidad Speed (kt)	Especificación de navegación Navigation specification
HM	LENHI	-	180 (179.5)	+0.6	1 MIN	L	+7000	-	-210	RNAV1