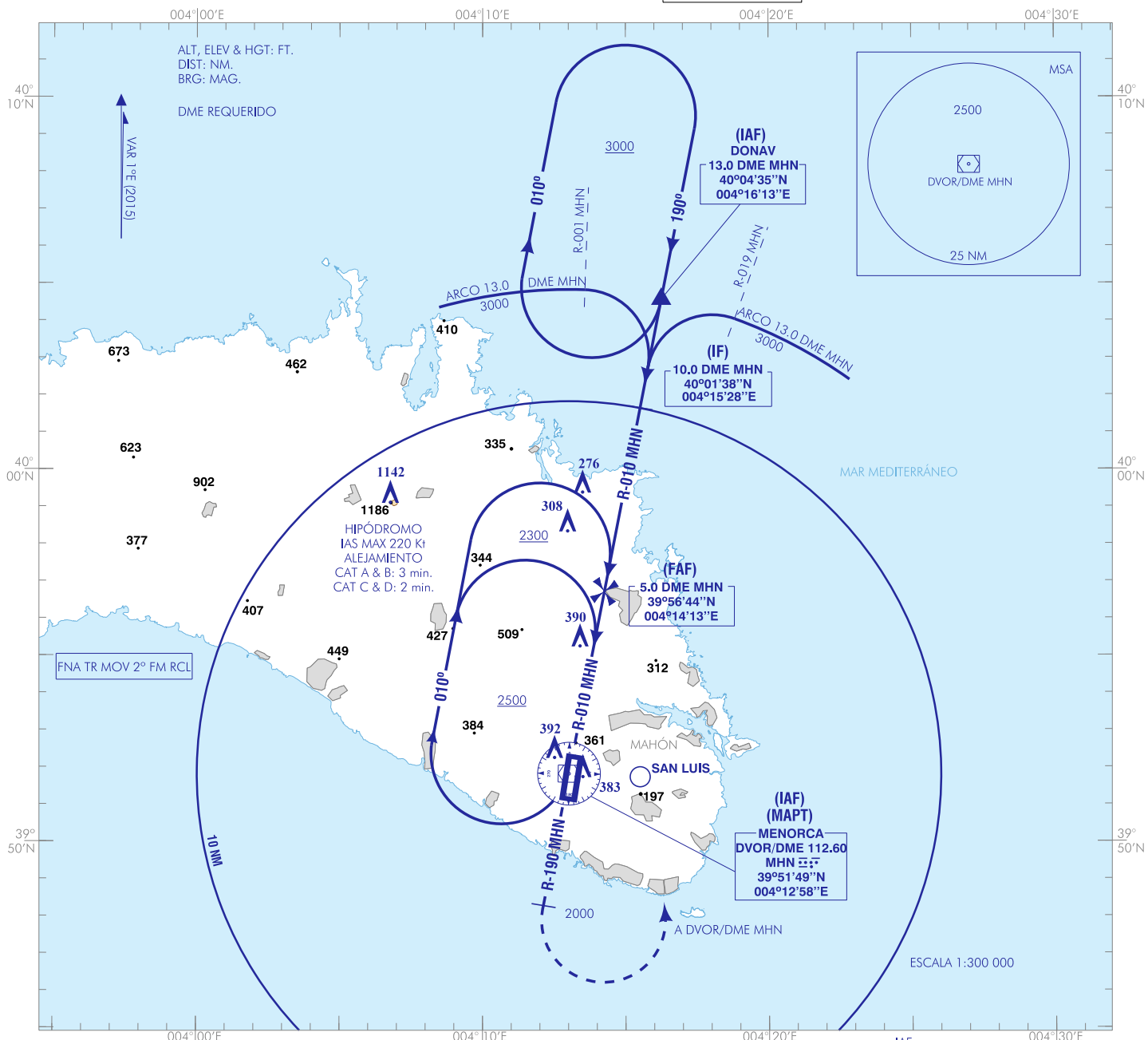


CARTA DE APROXIMACIÓN  
POR INSTRUMENTOS-OACI

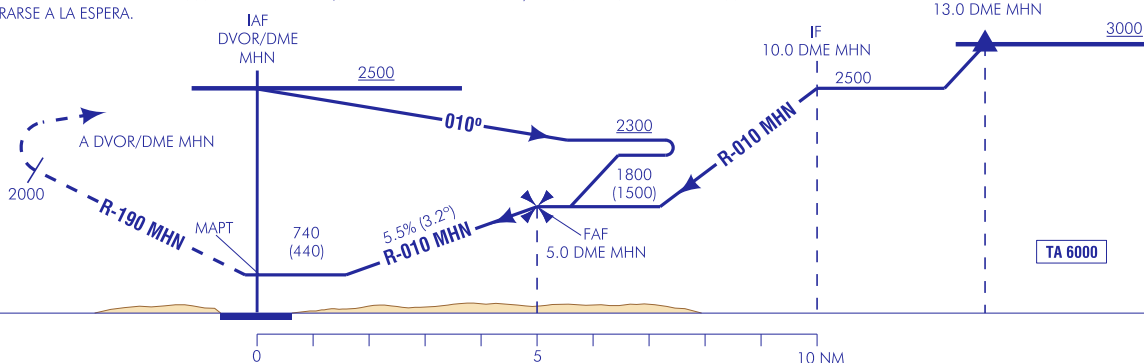
ELEV AD  
303

APP 119.650  
TWR 118.200  
GMC 121.750  
ATIS 129.150

MENORCA  
VOR  
RWY 19



FRUSTRADA: SUBIR EN R-190 MHN A 2000 ft. VIRAR A LA IZQUIERDA DIRECTO AL DVOR/DME MHN SUBIENDO A 2500 ft PARA INTEGRARSE A LA ESPERA.



CAMBIOS: OBSTÁCULOS DETERMINANTES.

ELEV: 303  
AD

HGT REF ELEV AD

OCA/H	A	B	C	D
STA	740 (440)			
En circuito (H) sobre	740 (440)	900 (600)	1010 (710)	

GS	kt	80	100	120	140	160	180						
FAF-THR:	min:s												
FAF-MAPT: 5.0 NM	min:s	3:45	3:00	2:30	2:09	1:53	1:40						
ROD: 5.5 %	ft/min	449	561	673	786	898	1010						
ALT/HGT DME (MHN) FNA													
	13 DME	12 DME	11 DME	10 DME	9 DME	8 DME	7 DME	6 DME	5 DME	4 DME	3 DME	2 DME	1 DME
										1520 (1220)	1180 (880)	840 (540)	

MENORCA AD

REQUISITOS DE LA BASE DE DATOS AERONÁUTICA  
 AERONAUTICAL DATABASE REQUIREMENTS

PROCEDIMIENTOS DE APROXIMACIÓN POR INSTRUMENTOS // INSTRUMENT APPROACH PROCEDURES

RWY 19 VOR

PUNTO POINT	LATITUD LATITUDE	LONGITUD LONGITUDE	AZIMUT VERDADERO TRUE BEARING	DISTANCIA DME DME DISTANCE (NM)
DVOR/DME MHN (IAF/MAPT)	39°51'49.1"N	004°12'58.1"E	-	-
DONAV (IAF)	40°04'35.2"N	004°16'12.6"E	011.00° (MHN)	13.00 DME MHN
IF	40°01'38.4"N	004°15'27.8"E	011.00° (MHN)	10.00 DME MHN
FAF	39°56'43.7"N	004°14'13.2"E	011.00° (MHN)	5.00 DME MHN
Aproximación final de no precisión - Ángulo de descenso (Pendiente) Non-precision final approach - Descent angle (Slope)				3.17° (5.54%)

➔ OBSTÁCULOS QUE VULNERAN LA VSS // OBSTACLES WHICH PENETRATE THE VSS

OBSTÁCULOS OBSTACLES	LATITUD LATITUDE	LONGITUD LONGITUDE	HGT (FT)	ALT (FT)
Camino // Road	39°52'23.3"N	004°13'08.6"E	16	312
Camino // Road	39°52'24.7"N	004°13'10.0"E	16	314
Camino // Road	39°52'27.1"N	004°13'10.5"E	16	317
Luz de obstáculo // Light of obstacle	39°52'23.8"N	004°13'08.5"E	11	305
Letrero // Sign	39°52'22.0"N	004°13'16.2"E	3	302
Terreno // Terrain	39°52'21.8"N	004°13'14.6"E	-	300
Terreno // Terrain	39°52'21.4"N	004°13'18.0"E	-	300