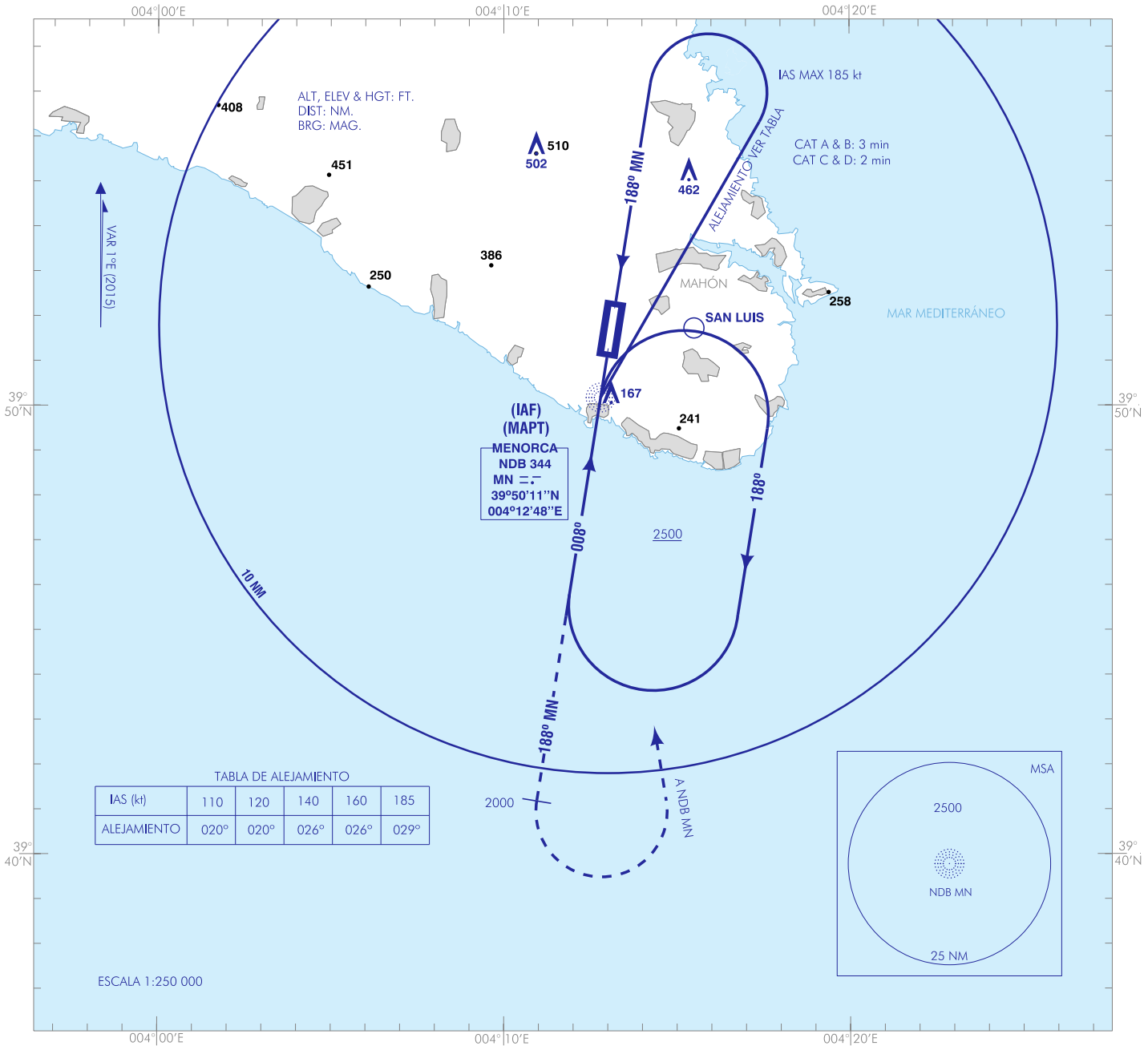


CARTA DE APROXIMACIÓN
POR INSTRUMENTOS-OACI

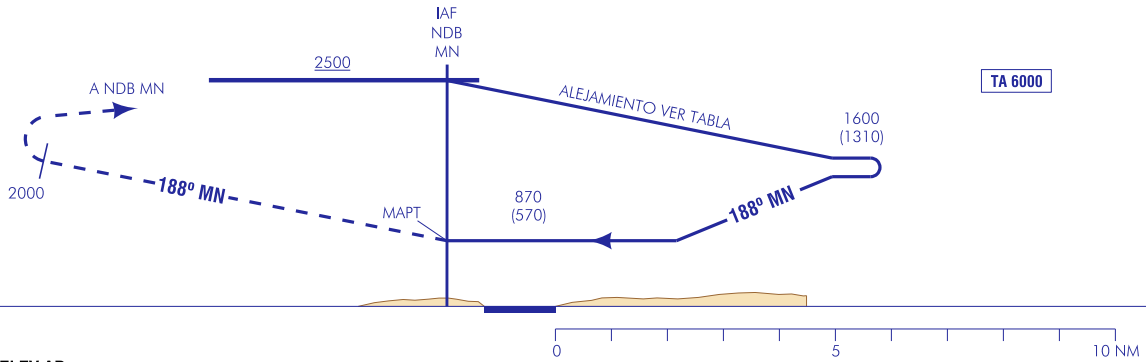
ELEV AD
303

APP 119.650
TWR 118.200
GMC 121.750
ATIS 129.150

MENORCA
NDB
RWY 19



FRUSTRADA: SUBIR EN RUMBO MAGNÉTICO 188° MN HASTA ALCANZAR 2000 ft. VIRAR A LA IZQUIERDA DIRECTO AL NDB MN SUBIENDO A 2500 ft PARA INTEGRARSE A LA ESPERA.



CAMBIOS: OBSTÁCULOS DETERMINANTES.

HGT REF ELEV AD

OCA/H	A	B	C	D
STA	2.5%			
	870 (570)			
En circuito (H) sobre	870 (570)	900 (600)	1010 (710)	

GS	kt	80	100	120	140	160	180
FAF-THR:	min:s						
FAF-MAPT:	min:s						
ROD:	ft/min						
ALT/HGT DME () FNA							
13 DME	12 DME	11 DME	10 DME	9 DME	8 DME	7 DME	6 DME
5 DME	4 DME	3 DME	2 DME	1 DME			

MENORCA AD

REQUISITOS DE LA BASE DE DATOS AERONÁUTICA
 AERONAUTICAL DATABASE REQUIREMENTS

PROCEDIMIENTOS DE APROXIMACIÓN POR INSTRUMENTOS // INSTRUMENT APPROACH PROCEDURES

RWY 19 NDB

PUNTO POINT	LATITUD LATITUDE	LONGITUD LONGITUDE	AZIMUT VERDADERO TRUE BEARING	DISTANCIA DME DME DISTANCE (NM)
NDB MN (IAF/MAPT)	39°50'11.3"N	004°12'47.8"E	-	-
Aproximación final de no precisión - Ángulo de descenso (Pendiente) Non-precision final approach - Descent angle (Slope)				-

➔ OBSTÁCULOS QUE VULNERAN LA VSS // OBSTACLES WHICH PENETRATE THE VSS

OBSTÁCULOS OBSTACLES	LATITUD LATITUDE	LONGITUD LONGITUDE	HGT (FT)	ALT (FT)
Camino // Road	39°52'23.3"N	004°13'08.6"E	16	312
Camino // Road	39°52'24.7"N	004°13'10.0"E	16	314