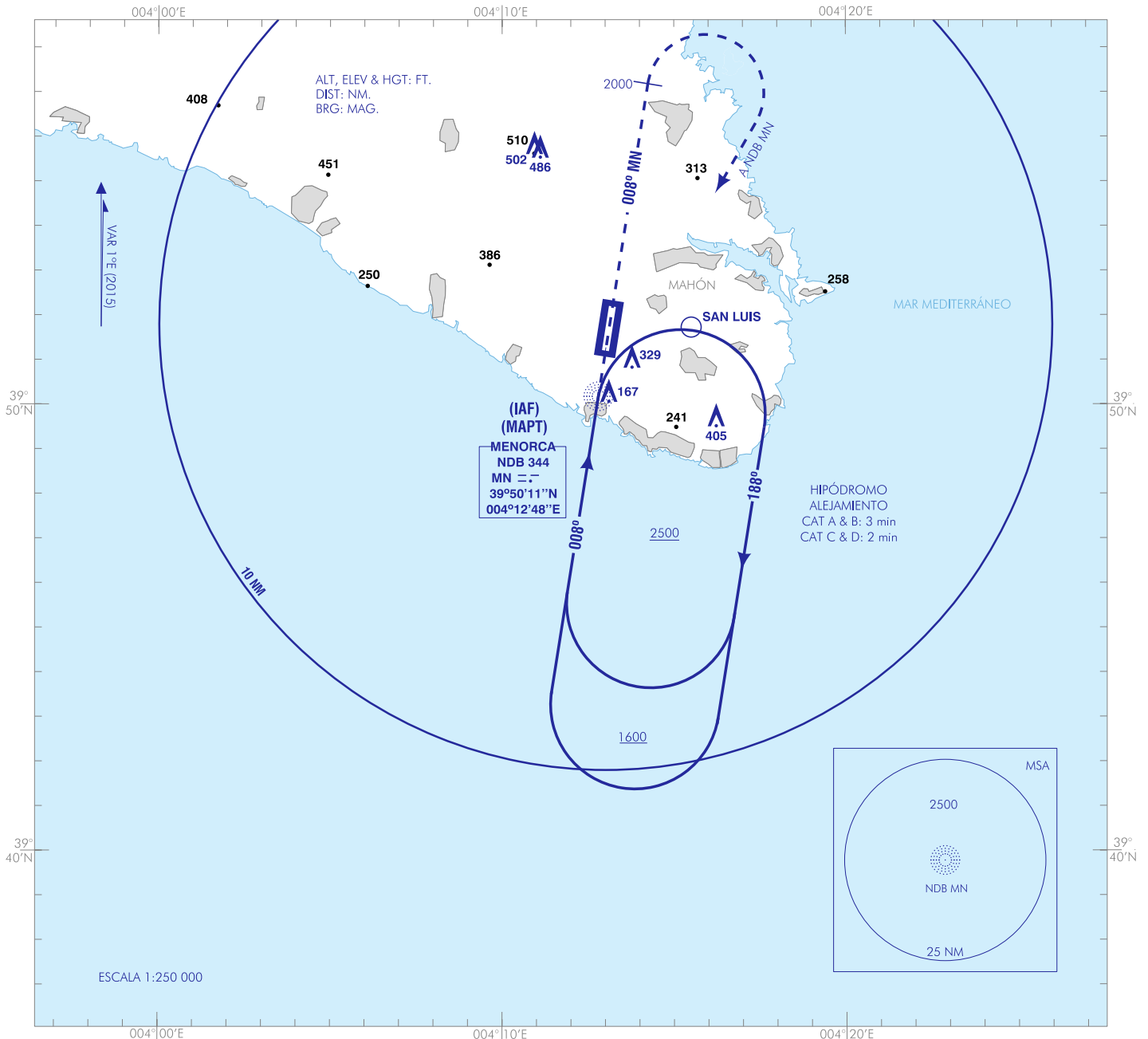


CARTA DE APROXIMACIÓN
POR INSTRUMENTOS-OACI

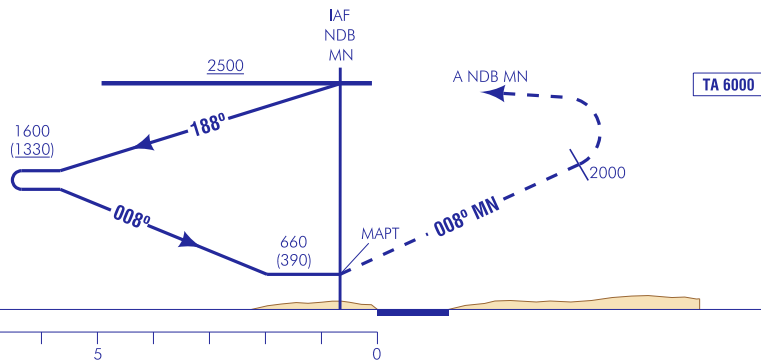
ELEV AD
303

APP 119.650
TWR 118.200
GMC 121.750
ATIS 129.150

MENORCA
NDB
RWY 01



FRUSTRADA: SUBIR EN RUMBO MAGNÉTICO 008° MN HASTA ALCANZAR 2000 ft. VIRAR A LA DERECHA DIRECTO AL NDB MN SUBIENDO A 2500 ft PARA INTEGRARSE A LA ESPERA.



CAMBIOS: OBSTÁCULOS DETERMINANTES.

ELEV: 278
THR RWY 01

HGT REF ELEV THR RWY 01

OCA/H	A	B	C	D
2.5%	660 (390)			
En circuito (H) sobre 303	740 (440)	900 (600)	1010 (710)	

GS	kt	80	100	120	140	160	180
FAF-THR:	min:s						
FAF-MAPT:	min:s						
ROD:	ft/min						
ALT/HGT DME () FNA							
13 DME	12 DME	11 DME	10 DME	9 DME	8 DME	7 DME	6 DME
5 DME	4 DME	3 DME	2 DME	1 DME			

MENORCA AD

REQUISITOS DE LA BASE DE DATOS AERONÁUTICA
 AERONAUTICAL DATABASE REQUIREMENTS

PROCEDIMIENTOS DE APROXIMACIÓN POR INSTRUMENTOS // INSTRUMENT APPROACH PROCEDURES

RWY 01 NDB

PUNTO POINT	LATITUD LATITUDE	LONGITUD LONGITUDE	AZIMUT VERDADERO TRUE BEARING	DISTANCIA DME DME DISTANCE (NM)
NDB MN (IAF/MAPT)	39°50'11.3"N	004°12'47.8"E	-	-
Aproximación final de no precisión - Ángulo de descenso (Pendiente) Non-precision final approach - Descent angle (Slope)				-

➔ OBSTÁCULOS QUE VULNERAN LA VSS // OBSTACLES WHICH PENETRATE THE VSS

OBSTÁCULOS OBSTACLES	LATITUD LATITUDE	LONGITUD LONGITUDE	HGT (FT)	ALT (FT)
Camino // Road	39°51'00.5"N	004°13'02.8"E	14	286
Luz de aproximación // Approach light	39°51'02.6"N	004°12'58.4"E	1	279
Antena //Antenna	39°51'01.6"N	004°12'58.2"E	7	282
Obstáculo móvil //Mobile obstacle	39°51'00.5"N	004°13'02.8"E	16	286
Obstáculo móvil //Mobile obstacle	39°51'00.8"N	004°13'03.2"E	16	284
Obstáculo móvil //Mobile obstacle	39°51'00.6"N	004°13'02.0"E	16	288
Obstáculo móvil //Mobile obstacle	39°51'00.3"N	004°13'01.4"E	16	287