

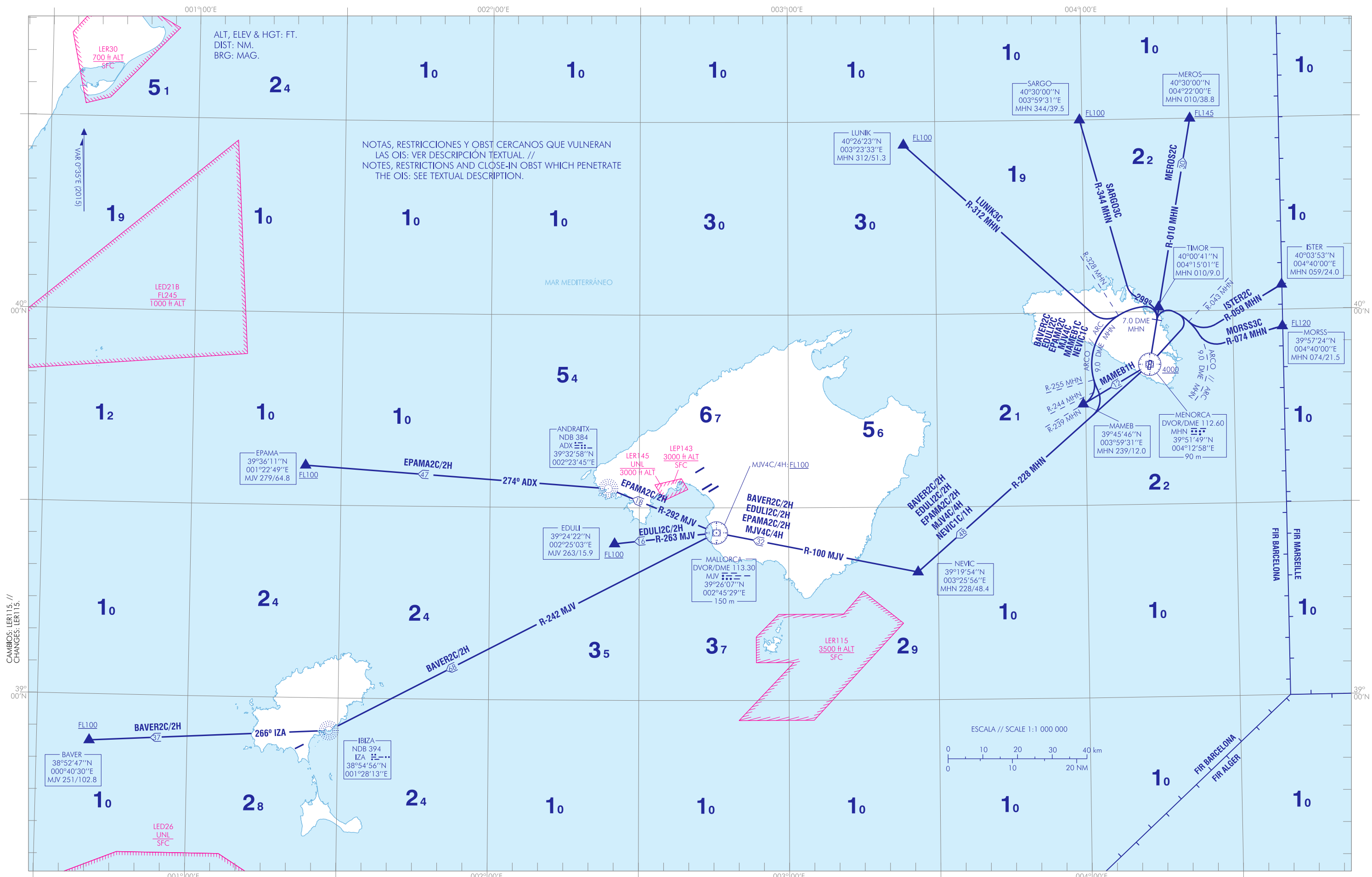
CARTA DE SALIDA NORMALIZADA
VUELO POR INSTRUMENTOS (SID)-OACI

TA 6000

APP 119.650
TWR 118.200

BAVER2C	BAVER2H	EDULI2C	EDULI2H	EPAMA2C
EPAMA2H	ISTER2C	LUNIK3C	MJV4C	MJV4H
MAMEB1C	MAMEB1H	MEROS2C	MORSS3C	NEVIC1C
NEVIC1H	SARGO3C			

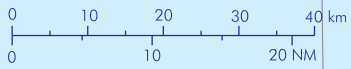
MENORCA
RWY 01



NOTAS, RESTRICCIONES Y OBST CERCANOS QUE VULNERAN
LAS OIS: VER DESCRIPCIÓN TEXTUAL. //
NOTES, RESTRICTIONS AND CLOSE-IN OBST WHICH PENETRATE
THE OIS: SEE TEXTUAL DESCRIPTION.

MAR MEDITERRÁNEO

ESCALA // SCALE 1:1 000 000



INTENCIONADAMENTE EN BLANCO
INTENTIONALLY BLANK

MENORCA AD

SALIDAS NORMALIZADAS POR INSTRUMENTOS (SID)

PISTA 01

NOTA APLICABLE A TODAS LAS SID:

– IAS MAX 250 kt a FL100 o inferior.

SALIDA BAVER DOS CHARLIE (BAVER2C)

Subir en R-010 MHN hasta 7.0 DME MHN. Virar a la izquierda para seguir arco 9.0 DME MHN hasta R-244 MHN. Virar a la derecha para interceptar y seguir R-228 MHN directo a NEVIC. Virar a la derecha para seguir R-100 MJV directo al DVOR/DME MJV. Virar a la izquierda para seguir R-242 MJV directo a NDB IZA. Virar a la derecha para seguir ruta magnética 266° IZA directo a BAVER a FL100 o superior.

SALIDA BAVER TWO HOTEL (BAVER2H)

Subir en R-010 MHN hasta 7.0 DME MHN. Virar a la derecha para seguir arco 9.0 DME MHN para interceptar y seguir R-043 MHN directo a cruzar DVOR/DME MHN a 4000 ft o superior. Proceder por R-228 MHN directo a NEVIC. Virar a la derecha para seguir R-100 MJV directo al DVOR/DME MJV. Virar a la izquierda para seguir R-242 MJV directo a NDB IZA. Virar a la derecha para seguir ruta magnética 266° IZA directo a BAVER a FL100 o superior.

SALIDA EDULI DOS CHARLIE (EDULI2C)

Subir en R-010 MHN hasta 7.0 DME MHN. Virar a la izquierda para seguir arco 9.0 DME MHN hasta R-244 MHN. Virar a la derecha para interceptar y seguir R-228 MHN directo a NEVIC. Virar a la derecha para seguir R-100 MJV directo al DVOR/DME MJV. Proceder por R-263 MJV directo a EDULI a FL100 o superior.

SALIDA EDULI DOS HOTEL (EDULI2H)

Subir en R-010 MHN hasta 7.0 DME MHN. Virar a la derecha para seguir arco 9.0 DME MHN para interceptar y seguir R-043 MHN directo a cruzar DVOR/DME MHN a 4000 ft o superior. Proceder por R-228 MHN directo a NEVIC. Virar a la derecha para seguir R-100 MJV directo al DVOR/DME MJV. Proceder por R-263 MJV directo a EDULI a FL100 o superior.

SALIDA EPAMA DOS CHARLIE (EPAMA2C)

Subir en R-010 MHN hasta 7.0 DME MHN. Virar a la izquierda para seguir arco 9.0 DME MHN hasta R-244 MHN. Virar a la derecha para interceptar y seguir R-228 MHN directo a NEVIC. Virar a la derecha para seguir R-100 MJV directo al DVOR/DME MJV. Proceder por R-292 MJV directo a NDB ADX. Virar a la izquierda para interceptar y seguir ruta magnética 274° ADX directo a EPAMA a FL100 o superior.

SALIDA EPAMA DOS HOTEL (EPAMA2H)

Subir en R-010 MHN hasta 7.0 DME MHN. Virar a la derecha para seguir arco 9.0 DME MHN para interceptar y seguir R-043 MHN directo a cruzar DVOR/DME MHN a 4000 ft o superior. Proceder por R-228 MHN directo a NEVIC. Virar a la derecha para seguir R-100 MJV directo al DVOR/DME MJV. Proceder por R-292 MJV directo a NDB ADX. Virar a la izquierda para interceptar y seguir ruta magnética 274° ADX directo a EPAMA a FL100 o superior.

SALIDA ISTER DOS CHARLIE (ISTER2C)

Subir en R-010 MHN hasta 7.0 DME MHN. Virar a la derecha para seguir arco 9.0 DME MHN hasta R-043 MHN. Virar a la izquierda para interceptar y seguir R-059 MHN directo a ISTER.

SALIDA LUNIK TRES CHARLIE (LUNIK3C). Sólo utilizable para tráfico destino Barcelona/El Prat AD, Lleida/Alguaire AD y Reus AD.

Subir en R-010 MHN hasta 7.0 DME MHN. Virar a la izquierda para seguir arco 9.0 DME MHN hasta R-328 MHN. Virar a la derecha para interceptar y seguir R-312 MHN directo a LUNIK a FL100 o superior.

SALIDA MALLORCA CUATRO CHARLIE (MJV4C). Salida obligatoria para tráfico vía FIR/UIR LFBB.

Subir en R-010 MHN hasta 7.0 DME MHN. Virar a la izquierda para seguir arco 9.0 DME MHN hasta R-244 MHN. Virar a la derecha para interceptar y seguir R-228 MHN directo a NEVIC. Virar a la derecha para seguir R-100 MJV directo al DVOR/DME MJV a FL100 o superior.

STANDARD INSTRUMENT DEPARTURES (SID)

RUNWAY 01

NOTE APPLICABLE TO ALL SID:

– IAS MAX 250 kt at FL100 or below.

BAVER TWO CHARLIE DEPARTURE (BAVER2C)

Climb on R-010 MHN up to 7.0 DME MHN. Turn left to follow arc 9.0 DME MHN up to R-244 MHN. Turn right to intercept and follow R-228 MHN direct to NEVIC. Turn right to follow R-100 MJV direct to DVOR/DME MJV. Turn left to follow R-242 MJV direct to NDB IZA. Turn right to follow magnetic track 266° IZA direct to BAVER at FL100 or above.

BAVER TWO HOTEL DEPARTURE (BAVER2H)

Climb on R-010 MHN up to 7.0 DME MHN. Turn right to follow arc 9.0 DME MHN to intercept and follow R-043 MHN direct to cross DVOR/DME MHN at 4000 ft or above. Proceed on R-228 MHN direct to NEVIC. Turn right to follow R-100 MJV direct to DVOR/DME MJV. Turn left to follow R-242 MJV direct to NDB IZA. Turn right to follow magnetic track 266° IZA direct to BAVER at FL100 or above.

EDULI TWO CHARLIE DEPARTURE (EDULI2C)

Climb on R-010 MHN up to 7.0 DME MHN. Turn left to follow arc 9.0 DME MHN up to R-244 MHN. Turn right to intercept and follow R-228 MHN direct to NEVIC. Turn right to follow R-100 MJV direct to DVOR/DME MJV. Proceed on R-263 MJV direct to EDULI at FL100 or above.

EDULI TWO HOTEL DEPARTURE (EDULI2H)

Climb on R-010 MHN up to 7.0 DME MHN. Turn right to follow arc 9.0 DME MHN up to intercept and follow R-043 MHN direct to cross DVOR/DME MHN at 4000 ft or above. Proceed on R-228 MHN direct to NEVIC. Turn right to follow R-100 MJV direct to DVOR/DME MJV. Proceed on R-263 MJV direct to EDULI at FL100 or above.

EPAMA TWO CHARLIE DEPARTURE (EPAMA2C)

Climb on R-010 MHN up to 7.0 DME MHN. Turn left to follow arc 9.0 DME MHN up to R-244 MHN. Turn right to intercept and follow R-228 MHN direct to NEVIC. Turn right to follow R-100 MJV direct to DVOR/DME MJV. Proceed on R-292 MJV direct to NDB ADX. Turn left to intercept and follow magnetic track 274° ADX direct to EPAMA at FL100 or above.

EPAMA TWO HOTEL DEPARTURE (EPAMA2H)

Climb on R-010 MHN up to 7.0 DME MHN. Turn right to follow arc 9.0 DME MHN to intercept and follow R-043 MHN direct to cross DVOR/DME MHN at 4000 ft or above. Proceed on R-228 MHN direct to NEVIC. Turn right to follow R-100 MJV direct to DVOR/DME MJV. Proceed on R-292 MJV direct to NDB ADX. Turn left to intercept and follow magnetic track 274° ADX direct to EPAMA at FL100 or above.

ISTER TWO CHARLIE DEPARTURE (ISTER2C)

Climb on R-010 MHN up to 7.0 DME MHN. Turn right to follow arc 9.0 DME MHN up to R-043 MHN. Turn left to intercept and follow R-059 MHN direct to ISTER.

LUNIK THREE CHARLIE DEPARTURE (LUNIK3C). Only available for traffic destination Barcelona/El Prat AD, Lleida/Alguaire AD and Reus AD.

Climb on R-010 MHN up to 7.0 DME MHN. Turn left to follow arc 9.0 DME MHN up to R-328 MHN. Turn right to intercept and follow R-312 MHN direct to LUNIK at FL100 or above.

MALLORCA FOUR CHARLIE DEPARTURE (MJV4C). Mandatory departure for traffic via LFBB FIR/UIR.

Climb on R-010 MHN up to 7.0 DME MHN. Turn left to follow arc 9.0 DME MHN up to R-244 MHN. Turn right to intercept and follow R-228 MHN direct to NEVIC. Turn right to follow R-100 MJV direct to DVOR/DME MJV at FL100 or above.

SALIDA MALLORCA CUATRO HOTEL (MJV4H). Salida obligatoria para tráfico vía FIR/UIR LFBB.

Subir en R-010 MHN hasta 7.0 DME MHN. Virar a la derecha para seguir arco 9.0 DME MHN para interceptar y seguir R-043 MHN directo a cruzar DVOR/DME MHN a 4000 ft o superior. Proceder por R-228 MHN directo a NEVIC. Virar a la derecha para seguir R-100 MJV directo al DVOR/DME MJV a FL100 o superior.

SALIDA MAMEB UNO CHARLIE (MAMEB1C). Sólo utilizable por tráfico destino Palma de Mallorca AD.

Subir en R-010 MHN hasta 7.0 DME MHN. Virar a la izquierda para seguir arco 9.0 DME MHN hasta R-255 MHN. Virar a la derecha para interceptar y seguir R-239 MHN directo a MAMEB.

SALIDA MAMEB UNO HOTEL (MAMEB1H). Sólo utilizable por tráfico destino Palma de Mallorca AD.

Subir en R-010 MHN hasta 7.0 DME MHN. Virar a la derecha para seguir arco 9.0 DME MHN para interceptar y seguir R-043 MHN directo a cruzar DVOR/DME MHN a 4000 ft o superior. Proceder por R-239 MHN directo a MAMEB.

SALIDA MEROS DOS CHARLIE (MEROS2C). Salida obligatoria para tráfico destino Girona AD.

Subir en R-010 MHN directo a TIMOR. Directo a MEROS a FL145 o superior.

Pendiente mínima de ascenso 6.1% hasta FL145.

SALIDA MORSS TRES CHARLIE (MORSS3C)

Subir en R-010 MHN hasta 7.0 DME MHN. Virar a la derecha para seguir arco 9.0 DME MHN hasta R-059 MHN. Virar a la derecha para interceptar y seguir R-074 MHN directo a MORSS a FL120 o superior.

Pendiente mínima de ascenso 7.0% hasta FL120.

SALIDA NEVIC UNO CHARLIE (NEVIC1C). Salida obligatoria para tráfico destino Ibiza AD.

Subir en R-010 MHN hasta 7.0 DME MHN. Virar a la izquierda para seguir arco 9.0 DME MHN hasta R-244 MHN. Virar a la derecha para interceptar y seguir R-228 MHN directo a NEVIC.

SALIDA NEVIC UNO HOTEL (NEVIC1H). Salida obligatoria para tráfico destino Ibiza AD.

Subir en R-010 MHN hasta 7.0 DME MHN. Virar a la derecha para seguir arco 9.0 DME MHN para interceptar y seguir R-043 MHN directo a cruzar DVOR/DME MHN a 4000 ft o superior. Proceder por R-228 MHN directo a NEVIC.

SALIDA SARGO TRES CHARLIE (SARGO3C). Sólo utilizable por tráfico con destino aeropuertos franceses al sur del paralelo 44°N.

Subir en R-010 hasta 7.0 DME MHN. Virar a la izquierda a rumbo magnético 299° para seguir R-344 MHN directo a SARGO a FL100 o superior.

Pendiente mínima de ascenso 4.1% hasta FL100.

SALIDA DE CONTINGENCIA

Guía vectorial radar: Proporcionada por Palma Radar para incorporarse a la ruta ATS. El tráfico es transferido por Menorca TWR a Palma Radar en despegue y seguirá las instrucciones siguientes:

Subir en rumbo de pista hasta 3000 ft AMSL. Virar siguiendo instrucciones ATC.

Pendiente mínima de ascenso 4.2% hasta 3000 ft AMSL.

Una vez alcanzada dicha altitud, el controlador de tránsito aéreo proporcionará asistencia radar a la aeronave hasta el siguiente punto de notificación de la ruta del plan de vuelo.

En caso de fallo de comunicaciones, proceder según lo establecido en la sección ENR 1.8, apartado "Fallo de las Comunicaciones Aeroterrestres" de AIP ESPAÑA.

MALLORCA FOUR HOTEL DEPARTURE (MJV4H). Mandatory departure for traffic via LFBB FIR/UIR.

Climb on R-010 MHN up to 7.0 DME MHN. Turn right to follow arc 9.0 DME MHN to intercept and follow R-043 MHN direct to cross DVOR/DME MHN at 4000 ft or above. Proceed on R-228 MHN direct to NEVIC. Turn right to follow R-100 MJV direct to DVOR/DME MJV at FL100 or above.

MAMEB ONE CHARLIE DEPARTURE (MAMEB1C). Only available for traffic destination Palma de Mallorca AD.

Climb on R-010 MHN up to 7.0 DME MHN. Turn left to follow arc 9.0 DME MHN up to R-255 MHN. Turn right to intercept and follow R-239 MHN direct to MAMEB.

MAMEB ONE HOTEL DEPARTURE (MAMEB1H). Only available for traffic destination Palma de Mallorca AD.

Climb on R-010 MHN up to 7.0 DME MHN. Turn right to follow arc 9.0 DME MHN up to intercept and follow R-043 MHN direct to cross DVOR/DME MHN at 4000 ft or above. Proceed on R-239 MHN direct to MAMEB.

MEROS TWO CHARLIE DEPARTURE (MEROS2C). Mandatory departure for traffic destination Girona AD.

Climb on R-010 MHN direct to TIMOR. Direct to MEROS at FL145 or above.

Minimum climb gradient of 6.1% up to FL145.

MORSS THREE CHARLIE DEPARTURE (MORSS3C)

Climb on R-010 MHN up to 7.0 DME MHN. Turn right to follow arc 9.0 DME MHN up to R-059 MHN. Turn right to intercept and follow R-074 MHN direct to MORSS at FL120 or above.

Minimum climb gradient of 7.0% up to FL120.

NEVIC ONE CHARLIE DEPARTURE (NEVIC1C). Mandatory departure for traffic destination Ibiza AD.

Climb on R-010 MHN up to 7.0 DME MHN. Turn left to follow arc 9.0 DME MHN up to R-244 MHN. Turn right to intercept and follow R-228 MHN direct to NEVIC.

NEVIC ONE HOTEL DEPARTURE (NEVIC1H). Mandatory departure for traffic destination Ibiza AD.

Climb on R-010 MHN up to 7.0 DME MHN. Turn right to follow arc 9.0 DME MHN to intercept and follow R-043 MHN direct to cross DVOR/DME MHN at 4000 ft or above. Proceed on R-228 MHN direct to NEVIC.

SARGO THREE CHARLIE DEPARTURE (SARGO3C). Only available for traffic destination French aerodromes south of 44° N parallel.

Climb on R-010 MHN up to 7.0 DME MHN. Turn left to follow magnetic heading 299° to follow R-344 MHN direct to SARGO at FL100 or above.

Minimum climb gradient of 4.1% up to FL100.

CONTINGENCY DEPARTURE

Radar vectoring guidance: Provided by Palma Radar to join the ATS route. Menorca TWR transfers the traffic to Palma Radar upon departure and the traffic will follow the next instructions:

Climb on runway heading up to 3000 ft AMSL. Turn following the ATC instructions.

Minimum climb gradient of 4.2% up to 3000 ft AMSL.

Once the altitude is reached, the air traffic controller will provide radar assistance to the aircraft up to the next reporting point stated in the flight plan.

In case of communication failure, proceed according to the established in section ENR 1.8, item "Air ground Communication Failure" in AIP ESPAÑA.

➔ **OBSTÁCULOS CERCANOS // CLOSE-IN OBSTACLES**

OBSTÁCULOS OBSTACLES	RWY	LATITUD LATITUDE	LONGITUD LONGITUDE	HGT (ft)	ALT (ft)
Cota // Spot	01	39°52'34.0"N	004°13'12.4"E	-	364
Cota // Spot	01	39°52'47.8"N	004°13'13.8"E	-	381