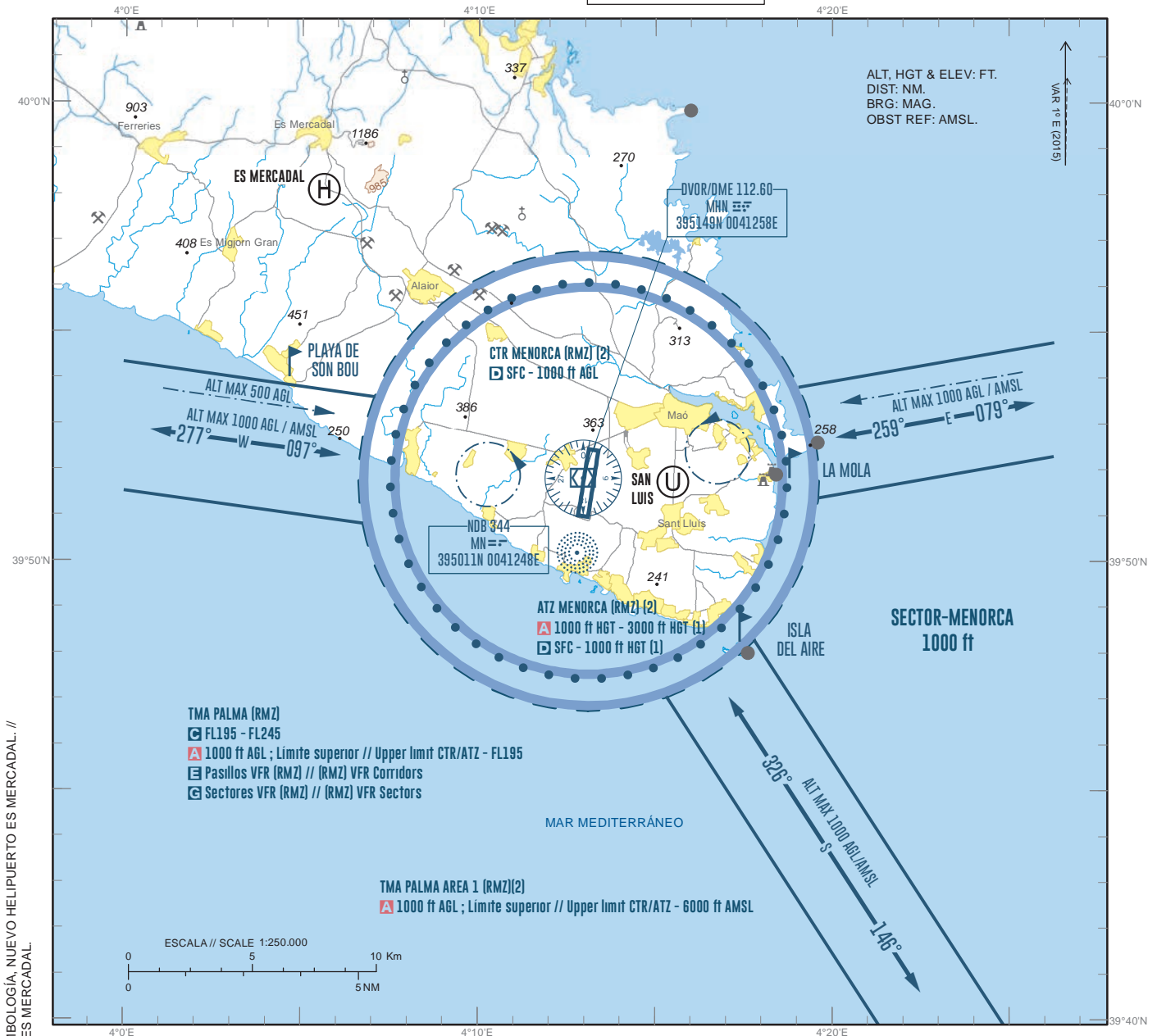


APP	119.650
TWR	118.200
GMC	121.750
ATIS	129.150



CAMBIOS: INSTRUCCIONES SOBRE EL CIRCUITO EN TODOS LOS PROCEDIMIENTOS, SIMBOLOGÍA, NUEVO HELIPUERTO ES MERCADAL... // CHANGES: CIRCUIT INSTRUCTIONS FOR ALL PROCEDURES; SYMBOLS; NEW HELIPORT ES MERCADAL

**NOTAS**

- Toda la carta está incluida en SECTOR-MENORCA 1000.  
 (1) O hasta la elevación del techo de nubes, lo que resulte más bajo.  
 (2) En los periodos de tiempo fuera del horario ATS publicado, el espacio aéreo coincidente con ATZ LEMH, CTR LEMH y TMA PALMA ÁREA 1 pasará a ser clase G (RMZ). Se deben observar las disposiciones de ENR 1.4 y AD-2 LEMH casilla 17 referentes a la RMZ y casilla 18 en relación con la frecuencia y el idioma.

**LLEGADAS**

Las aeronaves en VFR con destino Menorca AD o San Luis AD establecerán contacto radio con la TWR de Menorca AD como mínimo 5 MIN antes de entrar en la CTR, y a la vista de los puntos de referencia visual Playa de Son Bou, La Mola o Isla del Aire solicitarán permiso para entrar a la CTR a través de los pasillos VFR: W, E o S.

**AVISO PARA AERONAVES CON DESTINO SAN LUIS AD (LESL):** circuito de tránsito de aeródromo de LESL SOLO al este del campo, para evitar conflictos con arribadas y despegues de LEMH.

**SALIDAS**

Las aeronaves que salgan de San Luis AD, una vez alineadas con la pista y antes del despegue solicitarán instrucciones de la TWR de Menorca AD, se mantendrán al este del campo y **no procederán en ningún caso al oeste del campo sin autorización previa expresa de la TWR de Menorca AD.**  
 - Dentro de la CTR las aeronaves mantendrán una altitud máxima de 1000 ft SFC.

**NOTES**

- The whole chart is included in SECTOR-MENORCA 1000.  
 (1) Or up to the cloud ceiling, whichever is lower.  
 (2) In the periods outside the published ATS hours, the airspace coinciding with ATZ LEMH, CTR LEMH and TMA PALMA Area 1 shall become class G (RMZ). The provisions of ENR 1.4 and AD-2 LEMH item 17 referring to the RMZ and item 18 in relation to the frequency and the language shall be observed.

**ARRIVALS**

VFR aircraft with destination Menorca AD or San Luis AD shall establish radio contact with the TWR of Menorca AD at least 5 MIN before entering the CTR, and once within sight of the visual reference points Playa de Son Bou, La Mola or Isla del Aire, shall request clearance to enter the CTR along the VFR corridors: W, E or S.

**WARNINGS FOR AIRCRAFT BOUND FOR SAN LUIS AD (LESL):** LESL aerodrome traffic circuit to the East of the airfield ONLY, to avoid conflicts with arrivals and departures at LEMH.

**DEPARTURES**

Aircraft leaving San Luis AD, once aligned on the runway and before take-off, shall request instructions from the TWR of Menorca AD, shall remain to the East of the airfield and **shall under no circumstances proceed to the West of the airfield without prior express clearance from TWR at Menorca AD.**  
 - Within the CTR, aircraft shall maintain a maximum altitude of 1000 ft SFC.

## MENORCA AD

### FALLO DE COMUNICACIONES

Las aeronaves extremarán el cumplimiento de las reglas de vuelo visual al entrar en la CTR. Las aeronaves que procedan a Menorca AD entrarán en la CTR por el pasillo "W" observando qué pista está en servicio de acuerdo a los medios de que disponga (ATIS, tráfico a la vista, información previa al vuelo, etc.). Posteriormente procederán desde "W" a posición de viento en cola sin cruzar la pista "al través" de TWR, donde se efectuarán giros de 360° hacia el lado contrario de la pista en servicio (el tramo más próximo a la TWR coincidirá con el sentido de "viento en cola" y "al través" de la TWR) a una altura de 500 ft AGL o inferior, a la espera de cumplimentar las señales visuales de Menorca TWR.

Las aeronaves que procedan al aeroclub San Luis lo harán por el pasillo "E", observarán el tráfico en San Luis y entrarán en circuito al este del campo para aterrizar, **manteniéndose siempre al este del campo**. Una vez en tierra notificarán por teléfono su hora de arribada a los servicios AIS/PLN de Menorca AD.

### OBSERVACIONES

- **Circuito de tránsito de aeródromo de San Luis (LESL) solo al este del campo.**
- No se facilita servicio de Control de aeródromo en el circuito de aeródromo de San Luis AD ni en el área de maniobras.
- No sobrevolar San Luis (pueblo).
- PAPI (MEHT): RWY 01: 3° (55 ft).  
RWY 19: 3° (61 ft).
- Tanto llegadas como fallo de comunicaciones se efectuarán sin cruzar la pista.
- Las aeronaves que realicen operaciones bajo reglas de vuelo IFR de asistencia médica urgente, fuera del horario ATS publicado, tienen prioridad sobre la operación de cualquier otra aeronave, salvo que por motivos de seguridad sea necesario operar de otro modo.
- ➔ - En el apartado SISTEMAS DE VIGILANCIA ATS de la casilla 22, se detallan las limitaciones del uso dichos sistemas para el servicio de control de aeródromo, en función de la cobertura disponible por zona de vuelo y la altitud.

### COMMUNICATIONS FAILURE

Aircraft shall comply absolutely with the visual flight rules on entering the CTR. Aircraft proceeding to Menorca AD shall enter the CTR via the corridor "W", observing which runway is in service in accordance with the means available (ATIS, traffic in sight, preflight information, etc.) Subsequently, they will proceed from "W" to a downwind position without crossing the runway "behind" TWR, where they shall make 360° turns towards the opposite side of the runway in service (the section closest to the TWR shall match the direction of "downwind" and "behind" the TWR) at a height of 500 ft AGL or lower, pending observation of the visual signals of Menorca TWR.

Aircraft proceeding to the San Luis flying club shall do so via corridor "E", shall observe the traffic at San Luis and enter the circuit to the east of the field to land, **remaining at all times to the East of the airfield**. Once on the ground, they shall notify their time of arrival to the AIS/PLN services of Menorca AD by telephone.

### REMARKS

- **LESL aerodrome traffic circuit to the East of the airfield only.**
- The aerodrome Control service is not facilitated in the aerodrome circuit of San Luis AD or in the manoeuvring area.
- Do not overfly San Luis (village).
- PAPI (MEHT): RWY 01: 3° (55 ft).  
RWY 19: 3° (61 ft).
- Both arrivals and communications failure shall be performed without crossing the runway.
- Aircraft that carry out operations under IFR flight rules for urgent medical assistance outside the published ATS hours have priority over the operation of any other aircraft, unless safety reasons dictate otherwise.
- In the ATS SURVEILLANCE SYSTEMS section of item 22, the limitations of use of these systems for the aerodrome control service are detailed, on the basis of the coverage available for each flying zone and altitude.