

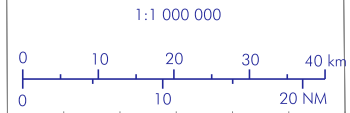
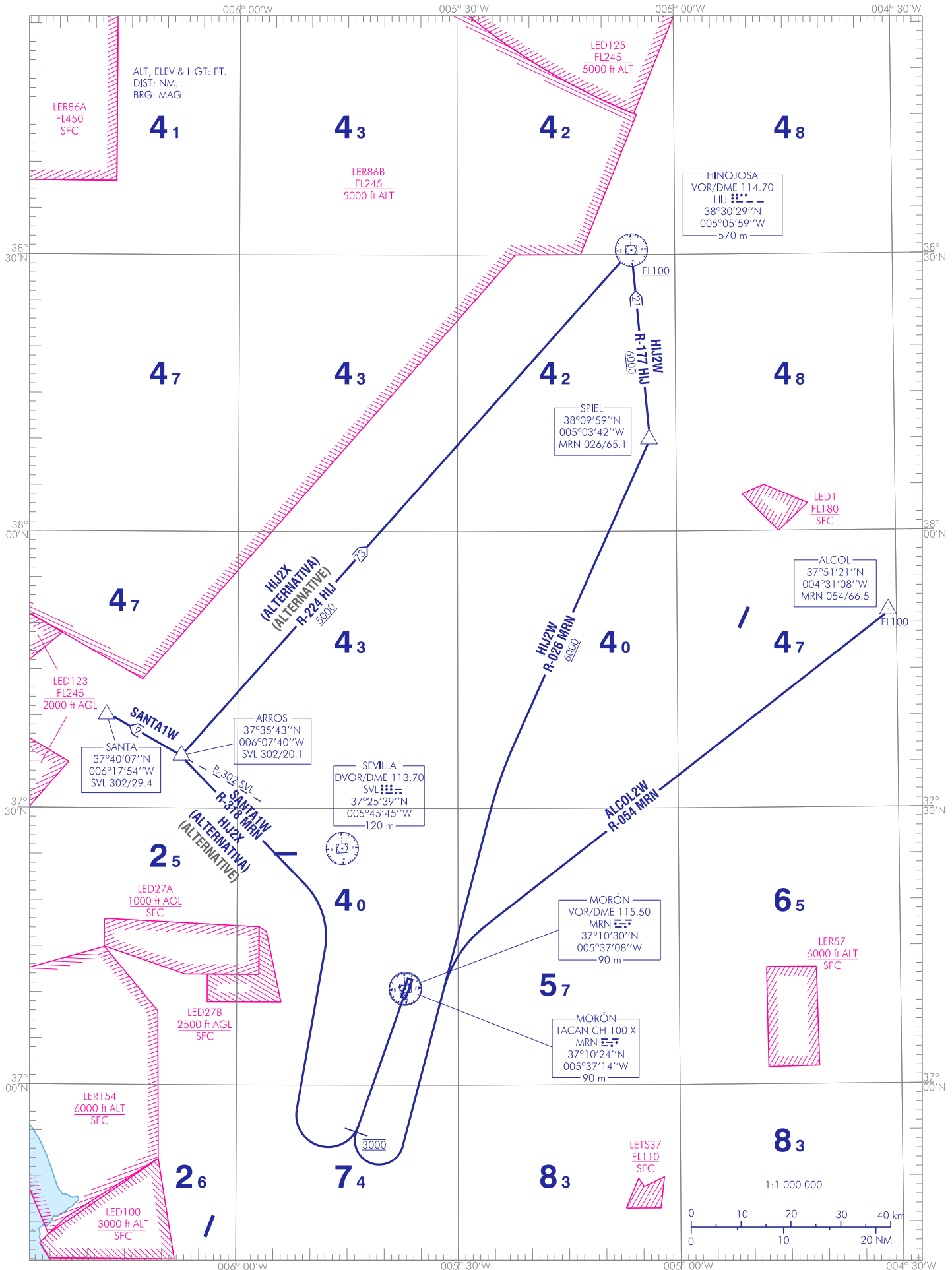
CARTA DE SALIDA VUELO  
POR INSTRUMENTOS-MIPS

TA 6000  
VAR 2°W (2010)

APP 128.500  
TWR 139.300

**SEVILLA/Morón**  
**RWY 02/20**  
ALCOL2W HIJ2W  
HIJ2X SANTA1W

CAMBIOS: AMA, ID ZONA LETS37.  
CHANGES: AMA, ID LETS37 AREA.



---

SEVILLA/Morón AD

---

**SALIDAS VUELO POR INSTRUMENTOS**

➔ **NOTA APLICABLE A TODAS LAS DEP:**

- AUTORIZACIÓN INICIAL: FL080.

**PISTA 20**

**SALIDA ALCOL DOS WHISKEY (ALCOL2W)**

Subir en rumbo de pista hasta alcanzar 3000 ft. Virar a la izquierda para seguir R-054 MRN directo a cruzar ALCOL a FL100 o superior.

**SALIDA HINOJOSA DOS WHISKEY (HIJ2W)**

Subir en rumbo de pista hasta alcanzar 3000 ft. Virar a la izquierda para seguir R-026 MRN directo a SPIEL. Virar a la izquierda para seguir R-177 HIJ directo a cruzar el VOR/DME HIJ a FL100 o superior.

**SALIDA HINOJOSA DOS X-RAY (HIJ2X) (ALTERNATIVA).**

Subir en rumbo de pista hasta alcanzar 3000 ft. Virar a la derecha para seguir R-318 MRN directo a ARROS. Virar a la derecha para seguir R-224 HIJ directo a cruzar el VOR/DME HIJ a FL100 o superior.

**SALIDA SANTA UNO WHISKEY (SANTA1W)**

Subir en rumbo de pista hasta alcanzar 3000 ft. Virar a la derecha para seguir R-318 MRN directo a ARROS. Virar a la izquierda para seguir R-302 SVL directo a SANTA.

**PISTA 02**

La fraseología será la misma, excepto que el viraje después del despegue se efectuará ajustándose al circuito de aeródromo antes de integrarse al procedimiento de salida a seguir.

**FLIGHT INSTRUMENTS DEPARTURES**

**NOTE APPLICABLE TO ALL DEP:**

- INITIAL CLEARANCE: FL080.

**RUNWAY 20**

**ALCOL TWO WHISKEY DEPARTURE (ALCOL2W)**

Climb on runway heading up to reach 3000 ft. Turn left to follow R-054 MRN direct to cross ALCOL at FL100 or above.

**HINOJOSA TWO WHISKEY DEPARTURE (HIJ2W)**

Climb on runway heading up to reach 3000 ft. Turn left to follow R-026 MRN direct to SPIEL. Turn left to follow R-177 HIJ direct to cross VOR/DME HIJ at FL100 or above.

**HINOJOSA TWO X-RAY DEPARTURE (HIJ2X) (ALTERNATIVE).**

Climb on runway heading up to reach 3000 ft. Turn right to follow R-318 MRN direct to ARROS. Turn right to follow R-224 HIJ direct to cross VOR/DME HIJ at FL100 or above.

**SANTA ONE WHISKEY DEPARTURE (SANTA1W)**

Climb on runway heading up to reach 3000 ft. Turn right to follow R-318 MRN direct to ARROS. Turn left to follow R-302 SVL direct to SANTA.

**RUNWAY 02**

The phraseology to be used will be the same except for the turn after take-off, which will be executed complying with the aerodrome circuit before following the outbound procedure.