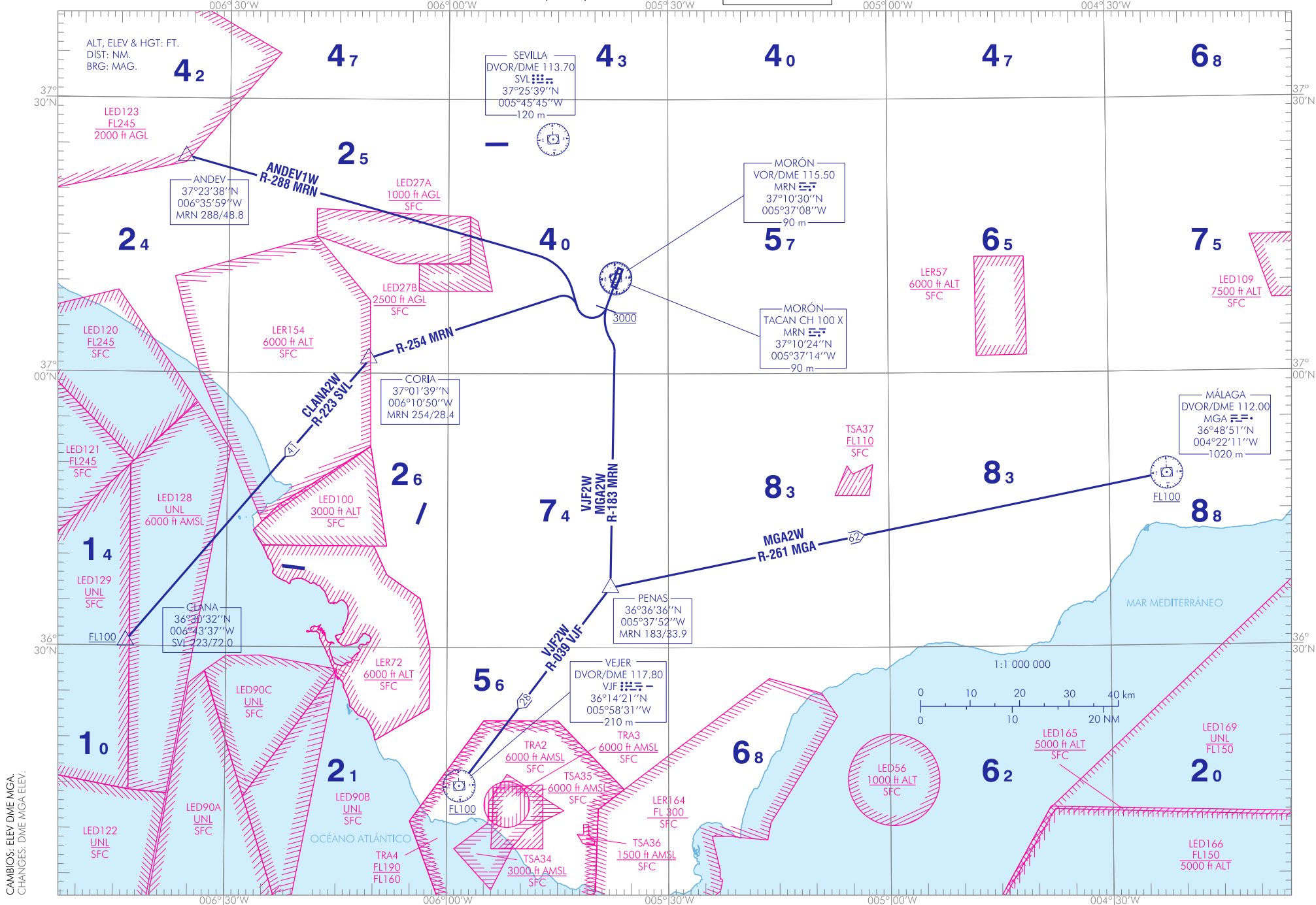


CARTA DE SALIDA VUELO
POR INSTRUMENTOS-MIPS

TA 6000
VAR 2°W (2010)

APP 128.500
TWR 139.300

SEVILLA/Morón
RWY 02/20
ANDEV1W CLANA2W
MGA2W VJF2W



CAMBIOS: ELEV DME MGA.
CHANGES: DME MGA ELEV.

INTENCIONADAMENTE EN BLANCO
INTENTIONALLY BLANK

SEVILLA/Morón AD

SALIDAS VUELO POR INSTRUMENTOS

➔ **NOTA APLICABLE A TODAS LAS DEP:**

- AUTORIZACIÓN INICIAL: FL080

PISTA 20

SALIDA ANDEV UNO WHISKEY (ANDEV1W)

Subir en rumbo de pista a 3000 ft. Virar a la derecha para seguir R-288 MRN directo a ANDEV, entrada a la LED123.

SALIDA CLANA DOS WHISKEY (CLANA2W)

Subir en rumbo de pista a 3000 ft. Virar a la derecha para seguir R-254 MRN directo a CORIA. Virar a la izquierda para seguir R-223 SVL directo a cruzar CLANA a FL100 o superior.

SALIDA MÁLAGA DOS WHISKEY (MGA2W)

Subir en rumbo de pista a 3000 ft. Virar a la izquierda para seguir R-183 MRN directo a PENAS. Virar a la izquierda para seguir R-261 MGA directo a cruzar DVOR/DME MGA a FL100 o superior.

SALIDA VEJER DOS WHISKEY (VJF2W)

Subir en rumbo de pista a 3000 ft. Virar a la izquierda para seguir R-183 MRN directo a PENAS. Virar a la derecha para seguir R-039 VJF directo a cruzar VOR/DME VJF a FL100 o superior.

PISTA 02

La fraseología será la misma, excepto que el viraje después del despegue se efectuará ajustándose al circuito de aeródromo antes de integrarse al procedimiento de salida a seguir.

FLIGHT INSTRUMENT DEPARTURES

NOTE APPLICABLE TO ALL DEP:

- INITIAL CLEARANCE: FL080.

RUNWAY 20

ANDEV ONE WHISKEY DEPARTURE (ANDEV1W)

Climb on runway heading up to reach 3000 ft. Turn right to follow R-288 MRN direct to ANDEV, entry to the LED123.

CLANA TWO WHISKEY DEPARTURE (CLANA2W)

Climb on runway heading up to reach 3000 ft. Turn right to follow R-254 MRN direct to CORIA. Turn left to follow R-223 SVL direct to cross CLANA at FL100 or above.

MÁLAGA TWO WHISKEY DEPARTURE (MGA2W)

Climb on runway heading up to reach 3000 ft. Turn left to follow R-183 MRN direct to PENAS. Turn left to follow R-261 MGA direct to cross DVOR/DME MGA at FL100 or above.

VEJER TWO WHISKEY DEPARTURE (VJF2W)

Climb on runway heading up to reach 3000 ft. Turn left to follow R-183 MRN direct to PENAS. Turn right to follow R-039 VJF direct to cross VOR/DME VJF at FL100 or above.

RUNWAY 02

The phraseology to be used will be the same except for the turn after take-off, which will be executed complying with the aerodrome circuit before following the outbound procedure.

INTENCIONADAMENTE EN BLANCO
INTENTIONALLY BLANK