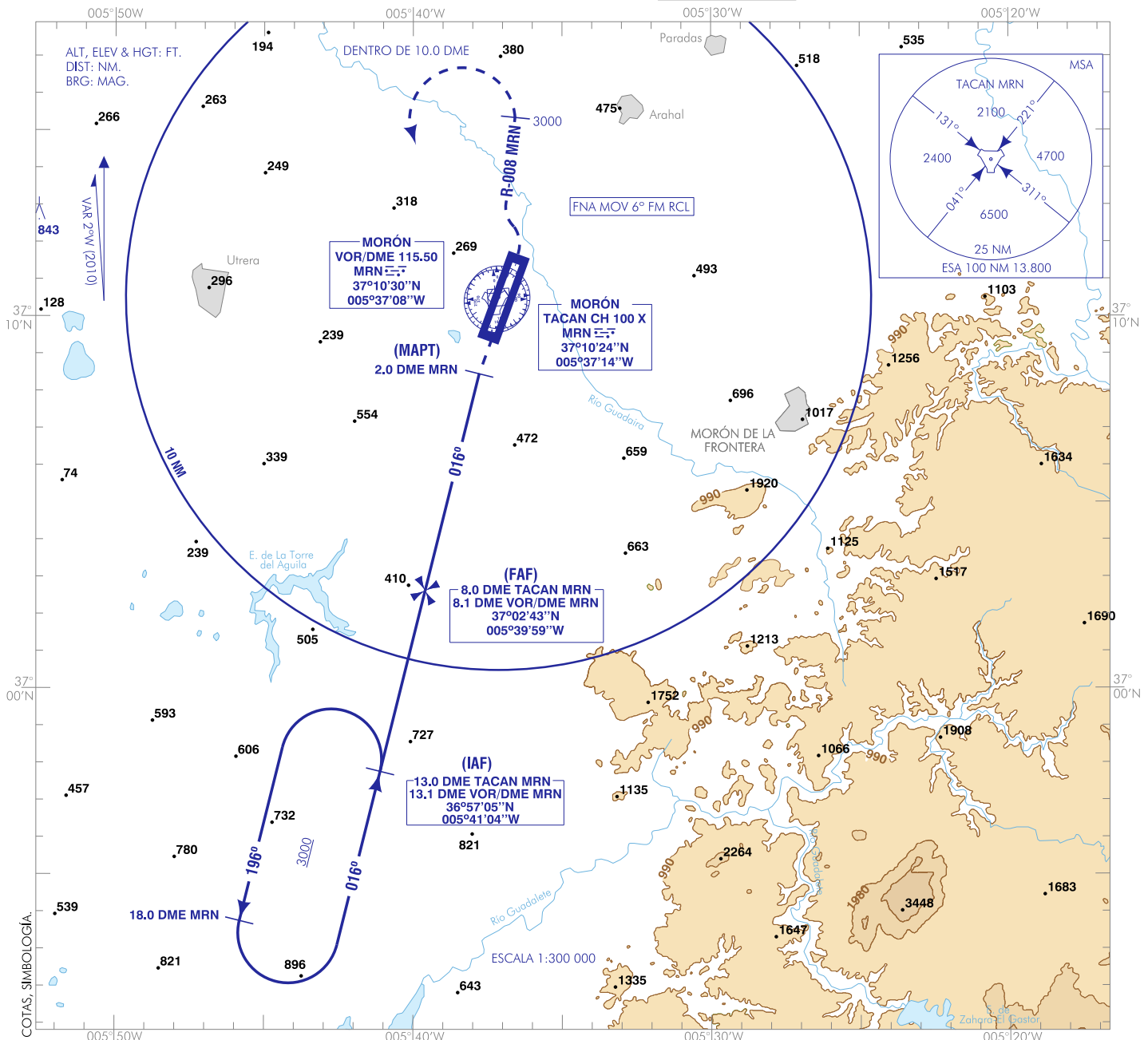


CARTA DE APROXIMACIÓN  
POR INSTRUMENTOS-AATCP-1 (B)

ELEV AD  
285

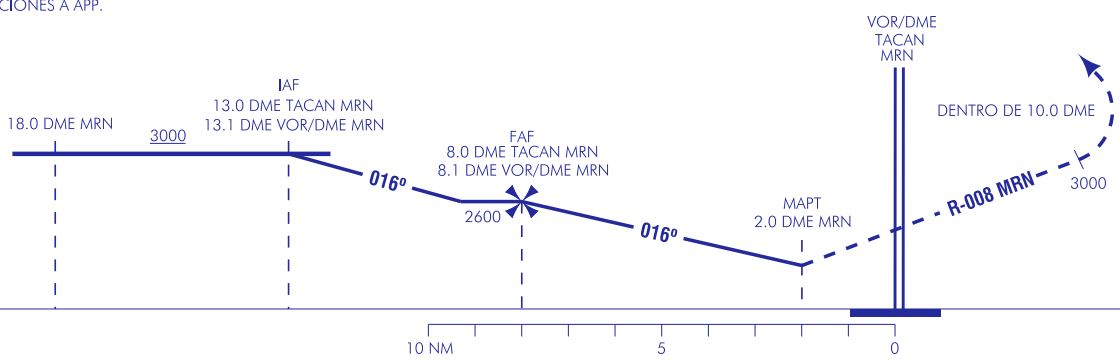
APP 128.500  
TWR 139.300  
GMC 337.900

SEVILLA/Morón  
TACAN-VOR/DME  
RWY 02



FRUSTRADA: ASCENDER EN R-186 MRN HASTA SU VERTICAL Y SEGUIR R-008 MRN HASTA ALCANZAR 3000 ft DENTRO DE 10.0 DME. VIRAR A LA IZQUIERDA DIRECTO AL IAF.  
NOTIFICAR INTENCIONES A APP.

TA 6000



ELEV: 285  
THR RWY 02

HGT REF ELEV THR RWY 02

CATEGORÍA	A	B	C	D	E
DIRECTO*	820/1.2	820/2.0	820/2.4	820/2.8	820/2.8
	535 (600-1.2)	535 (600-2.0)	535 (600-2.4)	535 (600-2.8)	535 (600-2.8)
CIRCUITO	820/1.6	820/2.4	860/2.8	860/3.2	860/3.2
	535 (600-1.6)	535 (600-2.4)	575 (600-2.8)	575 (600-3.2)	575 (600-3.2)
*CUANDO ALS U/S INCREMENTAR VIS EN 0.4					

GS	kt	80	100	120	140	160	180
FAP-THR:	min:s						
FAP-MAPT:	min:s						
ROD:	ft/min						
ALT/HGT DME ( ) FNA							
13 DME	12 DME	11 DME	10 DME	9 DME	8 DME	7 DME	6 DME
5 DME	4 DME	3 DME	2 DME	1 DME			

CAMBIOS: ELIMINACIÓN LED89, MSA BTN SECTORES 131° Y 221°, COTAS, SIMBOLOGÍA.