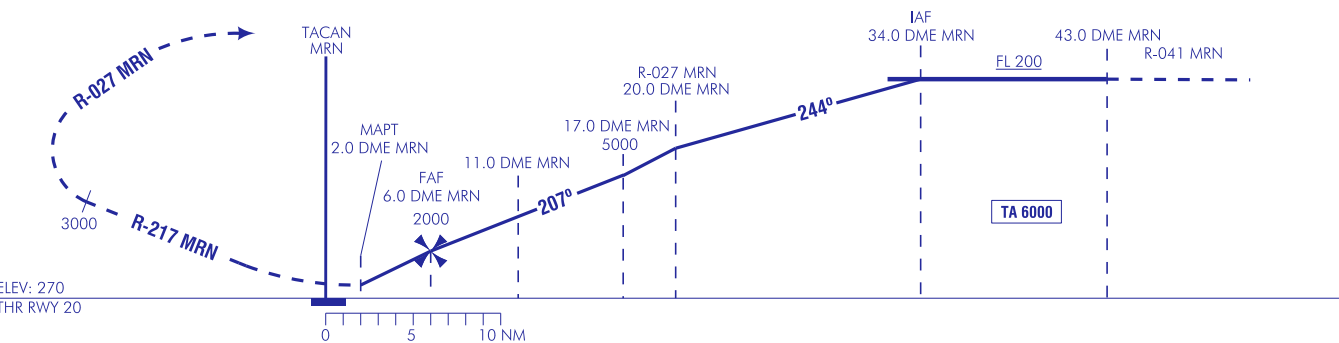


FRUSTRADA: SUBIR EN R-217 MRN HASTA ALCANZAR 3000 ft., VIRAR A LA DERECHA PARA INTERCEPTAR R-027 MRN Y MANTENER EN 11.0 DME MRN.



CATEGORIA	C	D	E
S-TAC-20 *	660-1.2 390 (400-1.2)		660-1.6 390 (400-1.6)
CIRCUITO	820-2.4 535 (600-2.4)	860-2.8 575 (600-2.8)	860-3.2 575 (600-3.2)

* CUANDO ALS U/S INCREMENTAR VIS EN 0.4

GS	kt	80	100	120	140	160	180
FAP-THR:	min:s						
FAF-MAPT:	min:s						
ROD:	ft/min						
ALT/HGT DME () FNA							
13 DME	12 DME	11 DME	10 DME	9 DME	8 DME	7 DME	6 DME
5 DME	4 DME	3 DME	2 DME	1 DME			