

TA 6000

VAR 0°35' E (2015)

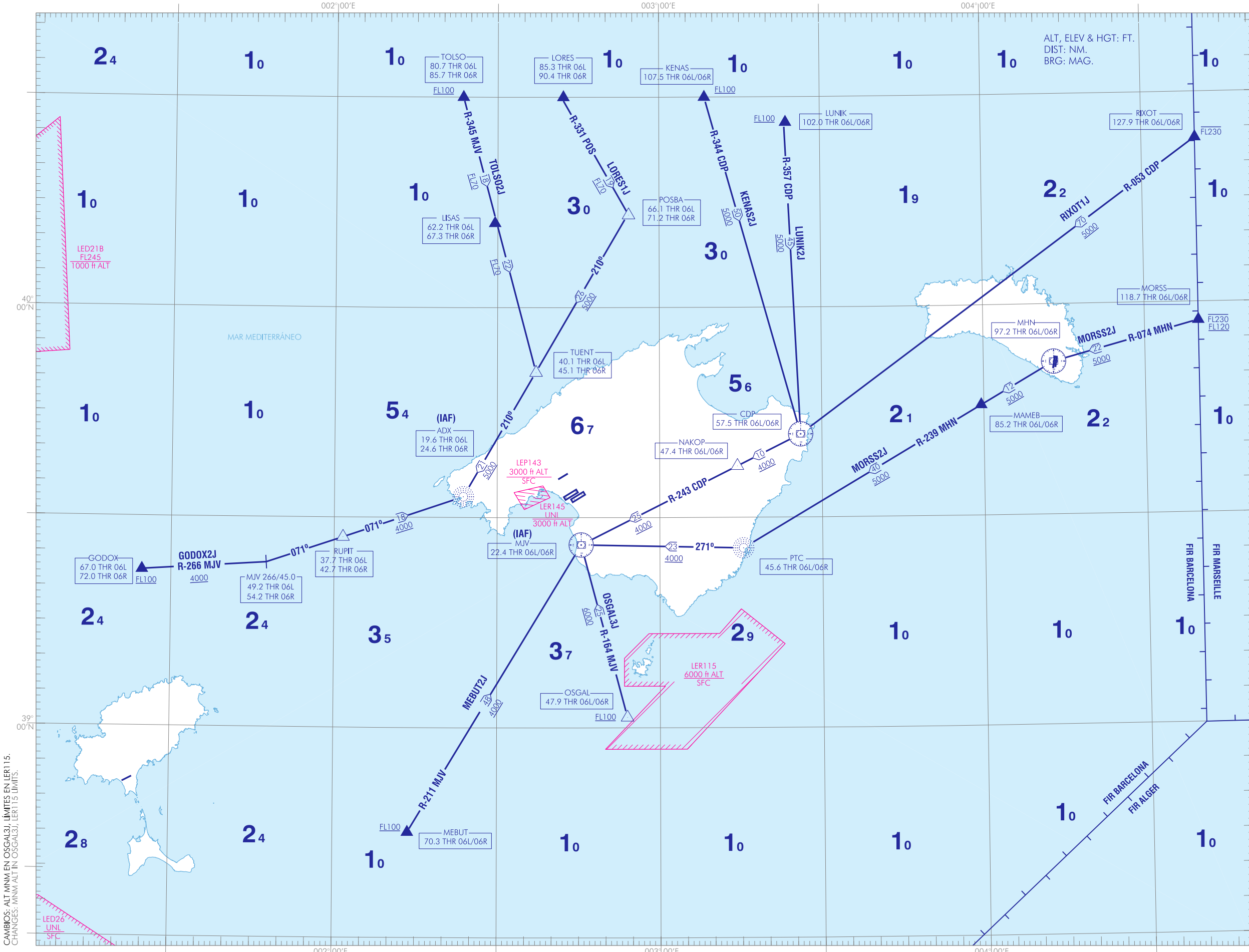
APP 119.405  
119.155  
TWR 118.305

GODOX2J MORSS2J KENAS2J OSGAL3J LORES1J RIXOT1J LUNIK2J TOLSO2J MEBUT2J

CARTA BAJO AUTORIZACIÓN ATC  
CHART UNDER ATC CLEARANCE

HORARIO DE OPERACIÓN DEL PROCEDIMIENTO:  
PROCEDURE OPERATIONAL HOURS:

V: 21:00 - 05:00 ; I: 22:00 - 06:00



**INTENCIONADAMENTE EN BLANCO**  
**INTENTIONALLY BLANK**

PALMA DE MALLORCA AD

COORDENADAS WAYPOINTS // WAYPOINTS COORDINATES	
WPT	COORD
ADX NDB	39°32'58"N 002°23'45"E
CDP DVOR/DME	39°41'51"N 003°26'03"E
GODOX	39°22'21"N 001°24'39"E
KENAS	40°30'00"N 003°08'27"E
LISAS	40°12'08"N 002°29'47"E
LORES	40°30'00"N 002°42'09"E
LUNIK	40°26'23"N 003°23'33"E
MJV DVOR/DME	39°26'07"N 002°45'29"E
MAMEB	39°45'46"N 003°59'31"E
MEBUT	38°45'03"N 002°13'41"E
MHN DVOR/DME	39°51'49"N 004°12'58"E
MORSS	39°57'24"N 004°40'00"E
NAKOP	39°37'21"N 003°14'21"E
OSGAL	39°01'29"N 002°53'59"E
PTC NDB	39°25'38"N 003°15'24"E
POSBA	40°13'11"N 002°54'19"E
RIXOT	40°23'28"N 004°40'00"E
RUPIT	39°27'10"N 002°07'37"E
TOLSO	40°30'00"N 002°23'34"E
TUENT	39°50'42"N 002°37'09"E

LLEGADAS POR INSTRUMENTOS - DESCENSO CONTINUO (CDA)

HORARIO DE OPERACIÓN DEL PROCEDIMIENTO:  
V: 21:00-05:00; I: 22:00-06:00

NOTA: CARTA BAJO AUTORIZACIÓN ATC.

PISTA 06L/06R

LLEGADA GODOX DOS JULIETT (GODOX2J)  
GODOX, MJV 266/45.0, 071° NDB ADX, RUPIT, NDB ADX (IAF).

LLEGADA KENAS DOS JULIETT (KENAS2J)  
KENAS, DVOR/DME CDP, NAKOP, DVOR/DME MJV (IAF).

LLEGADA LORES UNO JULIETT (LORES1J)  
LORES, POSBA, TUENT, NDB ADX (IAF).

LLEGADA LUNIK DOS JULIETT (LUNIK2J)  
LUNIK, DVOR/DME CDP, NAKOP, DVOR/DME MJV (IAF).

LLEGADA MEBUT DOS JULIETT (MEBUT2J)  
MEBUT, DVOR/DME MJV (IAF).

LLEGADA MORSS DOS JULIETT (MORSS2J)  
MORSS, DVOR/DME MHN, MAMEB, NDB PTC, DVOR/DME MJV (IAF).

**NOTA:** Las aeronaves deberán cruzar el punto inicial del procedimiento a la altitud indicada en la carta.

➔ LLEGADA OSGAL TRES JULIETT (OSGAL3J)  
OSGAL, DVOR/DME MJV (IAF).

LLEGADA RIXOT UNO JULIETT (RIXOT1J)  
RIXOT, DVOR/DME CDP, NAKOP, DVOR/DME MJV (IAF).

**NOTA:** Las aeronaves deberán cruzar el punto inicial del procedimiento a la altitud indicada en la carta.

LLEGADA TOLSO DOS JULIETT (TOLSO2J)  
TOLSO, LISAS, TUENT, NDB ADX (IAF).

INSTRUMENT ARRIVALS - CONTINUOUS DESCENT (CDA)

PROCEDURE OPERATIONAL HOURS:  
V: 21:00-05:00; I: 22:00-06:00

NOTE: CHART UNDER ATC CLEARANCE.

RUNWAY 06L/06R

GODOX TWO JULIETT ARRIVAL (GODOX2J)  
GODOX, MJV 266/45.0, 071° NDB ADX, RUPIT, NDB ADX (IAF).

KENAS TWO JULIETT ARRIVAL (KENAS2J)  
KENAS, DVOR/DME CDP, NAKOP, DVOR/DME MJV (IAF).

LORES ONE JULIETT ARRIVAL (LORES1J)  
LORES, POSBA, TUENT, NDB ADX (IAF).

LUNIK TWO JULIETT ARRIVAL (LUNIK2J)  
LUNIK, DVOR/DME CDP, NAKOP, DVOR/DME MJV (IAF).

MEBUT TWO JULIETT ARRIVAL (MEBUT2J)  
MEBUT, DVOR/DME MJV (IAF).

MORSS TWO JULIETT ARRIVAL (MORSS2J)  
MORSS, DVOR/DME MHN, MAMEB, NDB PTC, DVOR/DME MJV (IAF).

**NOTE:** Aircraft shall cross the initial point of the procedure at the altitude mentioned in the chart.

OSGAL THREE JULIETT ARRIVAL (OSGAL3J)  
OSGAL, DVOR/DME MJV (IAF).

RIXOT ONE JULIETT ARRIVAL (RIXOT1J)  
RIXOT, DVOR/DME CDP, NAKOP, DVOR/DME MJV (IAF).

**NOTE:** Aircraft shall cross the initial point of the procedure at the altitude mentioned in the chart.

TOLSO TWO JULIETT ARRIVAL (TOLSO2J)  
TOLSO, LISAS, TUENT, NDB ADX (IAF).

**INTENCIONADAMENTE EN BLANCO**  
**INTENTIONALLY BLANK**