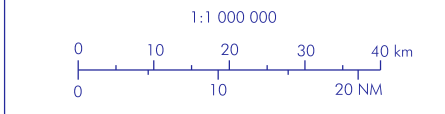
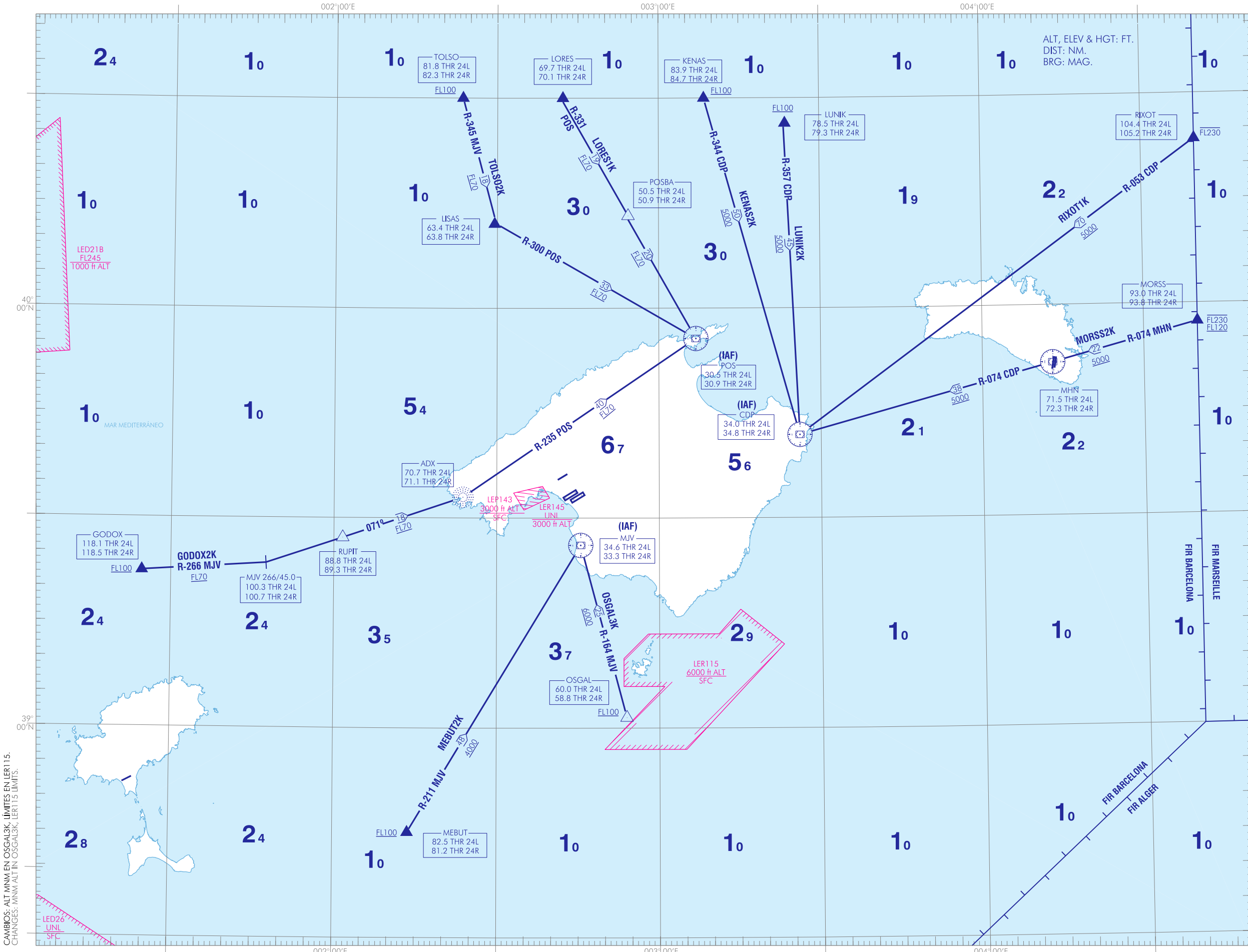


CARTA BAJO AUTORIZACIÓN ATC
CHART UNDER ATC CLEARANCE

HORARIO DE OPERACIÓN DEL PROCEDIMIENTO:
PROCEDURE OPERATIONAL HOURS:

V: 21:00 - 05:00 ; I: 22:00 - 06:00



CAMBIOS: ALT MNM EN OSGAL3K; LÍMITES EN LER115.
CHANGES: MNM ALT IN OSGAL3K; LER115 LIMITS.

INTENCIONADAMENTE EN BLANCO
INTENTIONALLY BLANK

PALMA DE MALLORCA AD

COORDENADAS WAYPOINTS // WAYPOINTS COORDINATES	
WPT	COORD
ADX NDB	39°32'58"N 002°23'45"E
CDPDVOR/DME	39°41'51"N 003°26'03"E
GODOX	39°22'21"N 001°24'39"E
KENAS	40°30'00"N 003°08'27"E
LISAS	40°12'08"N 002°29'47"E
LORES	40°30'00"N 002°42'09"E
LUNIK	40°26'23"N 003°23'33"E
MJVDVOR/DME	39°26'07"N 002°45'29"E
MEBUT	38°45'03"N 002°13'41"E
MHN DVOR/DME	39°51'49"N 004°12'58"E
MORSS	39°57'24"N 004°40'00"E
OSGAL	39°01'29"N 002°53'59"E
POS DVOR/DME	39°55'40"N 003°06'54"E
POSBA	40°13'11"N 002°54'19"E
RIXOT	40°23'28"N 004°40'00"E
RUPIT	39°27'10"N 002°01'37"E
TOLSO	40°30'00"N 002°23'34"E

LLEGADAS POR INSTRUMENTOS - DESCENSO CONTINUO (CDA)

HORARIO DE OPERACIÓN DEL PROCEDIMIENTO:
V: 21:00-05:00; I: 22:00-06:00

NOTA: CARTA BAJO AUTORIZACIÓN ATC.

PISTA 24L/24R

LLEGADA GODOX DOS KILO (GODOX2K)
GODOX, MJV 266/45.0, 071° NDB ADX, RUPIT, NDB ADX,
DVOR/DME POS (IAF).

LLEGADA KENAS DOS KILO (KENAS2K)
KENAS, DVOR/DME CDP (IAF).

LLEGADA LORES UNO KILO (LORES1K)
LORES, POSBA, DVOR/DME POS (IAF).

LLEGADA LUNIK DOS KILO (LUNIK2K)
LUNIK, DVOR/DME CDP (IAF).

LLEGADA MEBUT DOS KILO (MEBUT2K)
MEBUT, DVOR/DME MJV (IAF).

LLEGADA MORSS DOS KILO (MORSS2K)
MORSS, DVOR/DME MHN, DVOR/DME CDP (IAF).

NOTA: Las aeronaves deberán cruzar el punto inicial del
procedimiento a la altitud indicada en la carta.

→ LLEGADA OSGAL TRES KILO (OSGAL3K)
OSGAL, DVOR/DME MJV (IAF).

LLEGADA RIXOT UNO KILO (RIXOT1K)
RIXOT, DVOR/DME CDP (IAF).

NOTA: Las aeronaves deberán cruzar el punto inicial del
procedimiento a la altitud indicada en la carta.

LLEGADA TOLSO DOS KILO (TOLSO2K)
TOLSO, LISAS, DVOR/DME POS (IAF).

INSTRUMENT ARRIVALS - CONTINUOUS DESCENT (CDA)

PROCEDURE OPERATIONAL HOURS:
V: 21:00-05:00; I: 22:00-06:00

NOTE: CHART UNDER ATC CLEARANCE.

RUNWAY 24L/24R

GODOX TWO KILO ARRIVAL (GODOX2K)
GODOX, MJV 266/45.0, 071° NDB ADX, RUPIT, NDB ADX,
DVOR/DME POS (IAF).

KENAS TWO KILO ARRIVAL (KENAS2K)
KENAS, DVOR/DME CDP (IAF).

LORES ONE KILO ARRIVAL (LORES1K)
LORES, POSBA, DVOR/DME POS (IAF).

LUNIK TWO KILO ARRIVAL (LUNIK2K)
LUNIK, DVOR/DME CDP (IAF).

MEBUT TWO KILO ARRIVAL (MEBUT2K)
MEBUT, DVOR/DME MJV (IAF).

MORSS TWO KILO ARRIVAL (MORSS2K)
MORSS, DVOR/DME MHN, DVOR/DME CDP (IAF).

NOTE: Aircraft shall cross the initial point of the procedure at the
altitude mentioned in the chart.

OSGAL THREE KILO ARRIVAL (OSGAL3K)
OSGAL, DVOR/DME MJV (IAF).

RIXOT ONE KILO ARRIVAL (RIXOT1K)
RIXOT, DVOR/DME CDP (IAF).

NOTE: Aircraft shall cross the initial point of the procedure at the
altitude mentioned in the chart.

TOLSO TWO KILO ARRIVAL (TOLSO2K)
TOLSO, LISAS, DVOR/DME POS (IAF).

INTENCIONADAMENTE EN BLANCO
INTENTIONALLY BLANK