

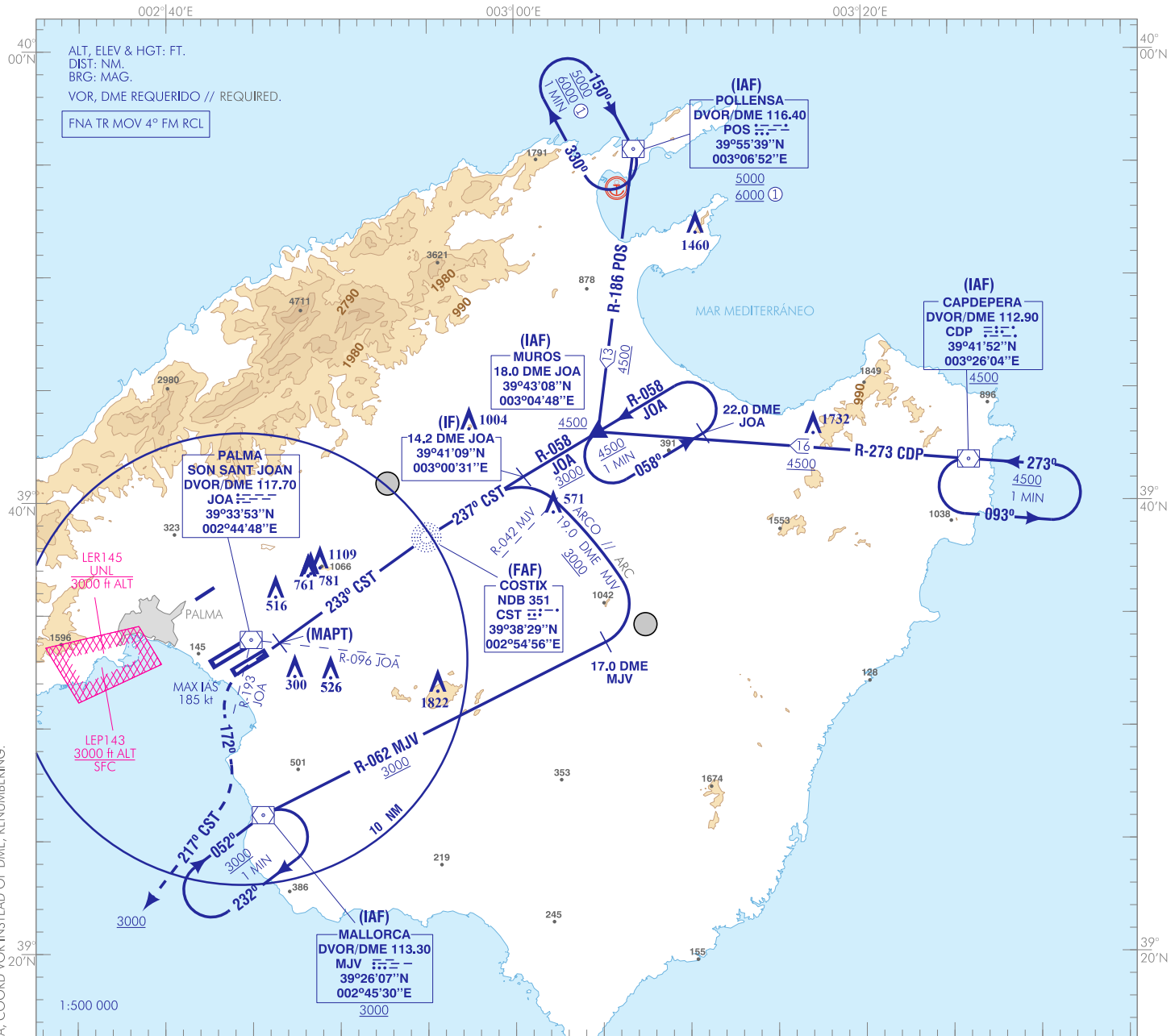
CARTA DE APROXIMACIÓN  
POR INSTRUMENTOS-OACI

ELEV AD  
27  
VAR 1°E (2020)

APP 118.955  
TWR 118.305  
ATIS 119.255

GMC NORTH 121.905  
GMC SOUTH 121.705

PALMA DE MALLORCA  
NDB  
RWY 24L



**FRUSTRADA:** VIRAR A LA IZQUIERDA (NO ANTES DE CRUZAR R-193 JOA, IAS MAX 185 kt) A RUMBO MAGNÉTICO 172° PARA INTERCEPTAR Y SEGUIR RUTA MAGNÉTICA 217° CST HASTA ALCANZAR 3000 Y ESPERAR INSTRUCCIONES ATC.

**FRUSTRADA FALLO DE COMUNICACIONES:** VIRAR A LA IZQUIERDA (NO ANTES DE CRUZAR R-193 JOA, IAS MAX 185 kt) A RUMBO MAGNÉTICO 172° PARA INTERCEPTAR Y SEGUIR RUTA MAGNÉTICA 217° CST HASTA ALCANZAR 3000. VIRAR A LA IZQUIERDA DIRECTO A DVOR/DME MJV PARA INTEGRARSE A LA ESPERA.

**MISSED APCH:** TURN LEFT (NOT BEFORE CROSSING R-193 JOA, MAX IAS 185 kt) TO MAGNETIC HEADING 172° TO INTERCEPT AND FOLLOW MAGNETIC TRACK 217° CST TO REACH 3000 AND AWAIT ATC INSTRUCTIONS.

**MISSED APCH COMMUNICATIONS FAILURE:** TURN LEFT (NOT BEFORE CROSSING R-193 JOA, MAX IAS 185 kt) TO MAGNETIC HEADING 172° TO INTERCEPT AND FOLLOW MAGNETIC TRACK 217° CST TO REACH 3000. TURN LEFT DIRECT TO DVOR/DME MJV TO JOIN THE HOLDING.

NOTAS:

① PARA MANIOBRAS DE LLEGADAS DE LA CARTA LEPA/LESJ STAR 4.

- CAMBIO DE FRECUENCIA: LA LLAMADA INICIAL A PALMA FINAL SE LIMITARÁ AL INDICATIVO DE VUELO.

- CONTROL DE VELOCIDAD:

- SI NO SE RECIBEN INSTRUCCIONES DIFERENTES DEL ATC, CRUZAR 12.0 DME JOA A IAS 210 kt, 9.0 DME JOA A IAS 190 kt Y 4.0 DME JOA A IAS 160 kt.
- SI NO PUEDE CUMPLIR, NOTIFIQUELO AL ATC EN PRIMERA COMUNICACIÓN.

NOTES:

① FOR ARRIVAL MANOEUVRES OF THE LEPA/LESJ STAR 4 CHART.

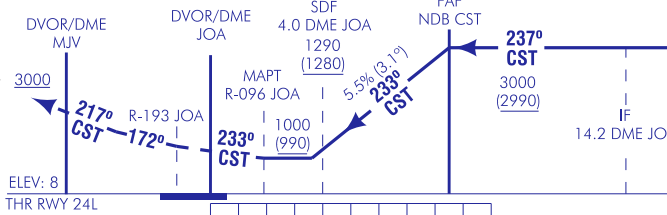
- CHANGE OF FREQUENCY: THE INITIAL CALL TO PALMA FINAL SHALL BE LIMITED TO THE FLIGHT CALL SIGN.

- SPEED CONTROL:

- UNLESS DIFFERENT INSTRUCTIONS ARE RECEIVED FROM ATC, CROSS 2.0 DME JOA AT IAS 210 kt, 9.0 DME JOA AT IAS 190 kt AND 4.0 DME JOA AT IAS 160 kt.
- IF THE AIRCRAFT CANNOT COMPLY, NOTIFY ATC OF THIS IN THE FIRST COMMUNICATION.

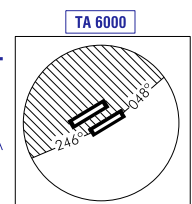
HGT REF ELEV THR RWY 24L

OCA/H	A	B	C	D
2.5%		1000 (990)		
<b>STA</b>				
<b>En círculo (H) sobre Circling (H) over</b>	<b>27</b>	1000 (980)	1230 (1210)	1520 (1500)

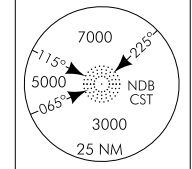


GS	kt	80	100	120	140	160	180
<b>FAF-THR:</b>	min:s						
<b>FAF-MAPT:</b>	min:s	NO AUTORIZADO EL CRONOMETRAJE // TIMING NOT AUTHORIZED					
<b>ROD: 5.5 %</b>	ft/min	445	556	668	779	890	1002

ALT/HGT DME ( ) FNA												
13	12	11	10	9	8	7	6	5	4	3	2	1



NO EN CIRCUITO  
NO CIRCLING



CAMBIOS: DECLINACIÓN MAGNÉTICA, ACTUALIZACIÓN DE RUMBOS Y RADIALES, AERÓDROMOS, DVOR JOA, COORD VOR EN LUGAR DEL DME, RENUMERACIÓN. CHANGES: MAGNETIC VARIATION, UPDATE OF HEADINGS AND RADIALS, AERODROMES, DVOR JOA, COORD VOR INSTEAD OF DME, RENUMBERING.

PALMA DE MALLORCA AD

REQUISITOS DE LA BASE DE DATOS AERONÁUTICA  
 AERONAUTICAL DATA BASE REQUIREMENTS

PROCEDIMIENTOS DE APROXIMACIÓN POR INSTRUMENTOS // INSTRUMENT APPROACH PROCEDURES

NDB RWY 24L

PUNTO POINT	LAT	LONG	AZIMUT VERDADERO TRUE BEARING	DISTANCIA DME DISTANCE DME (NM)
→ DVOR/DME CDP (IAF)	39°41'51.7"N	003°26'03.7"E	-	-
→ DVOR/DME POS (IAF)	39°55'38.8"N	003°06'52.5"E	-	-
→ DVOR/DME MJV (IAF)	39°26'06.7"N	002°45'29.9"E	-	-
MUROS (IAF)	39°43'07.8"N	003°04'47.6"E	059.00° (JOA)	18.00 DME JOA
IF	39°41'09.5"N	003°00'30.6"E	059.00° (JOA)	14.15 DME JOA
NDB CST (FAF)	39°38'29.0"N	002°54'56.2"E	-	-
MAPT	39°33'43.6"N	002°46'25.0"E	234.23° (CST)	-
Aproximación final de no precisión - Pendiente (Ángulo de descenso) // Non-precision final approach - Slope (Descent angle)				5.50% (3.15°)