

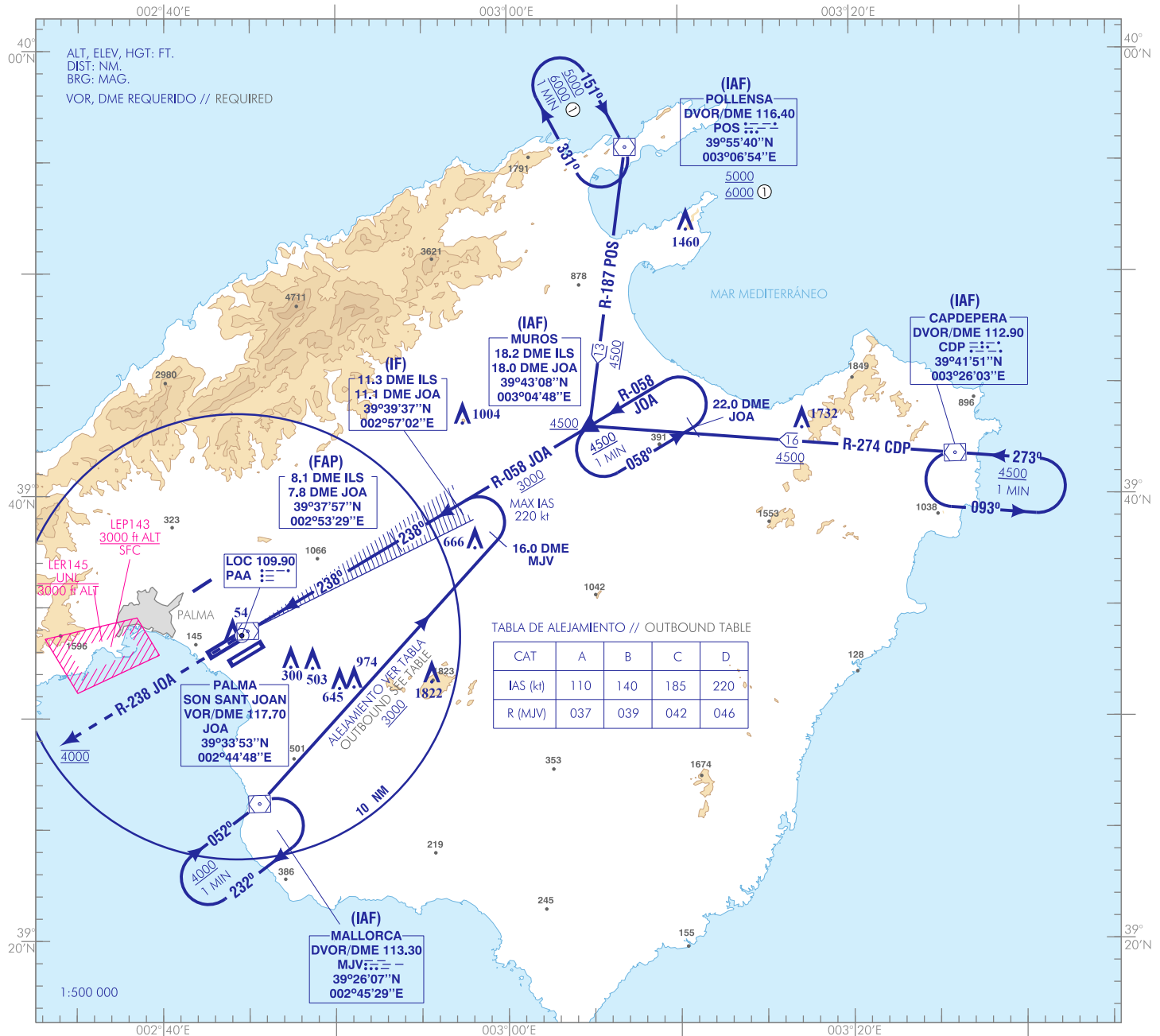
CARTA DE APROXIMACIÓN
POR INSTRUMENTOS-OACI

ELEV AD
27
VAR 1°E (2015)

APP 118.950
TWR 118.300
ATIS 119.250

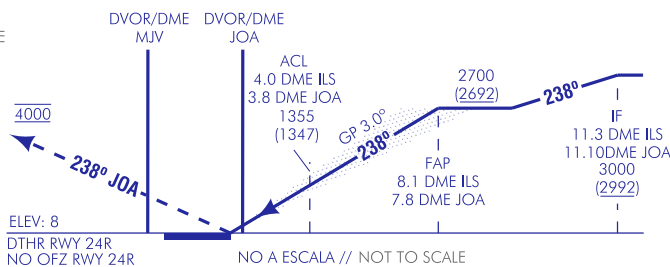
GMC NORTH 121.900
GMC SOUTH 121.700

PALMA DE MALLORCA
ILS Z
RWY 24R

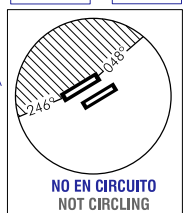


- ① PARA MANIOBRAS DE LLEGADAS DE LA CARTA LEPA/LESJ STAR 4.
- NOTA: VER OBSTÁCULOS QUE VULNERAN LA VSS.
- CAMBIO DE FRECUENCIA: LA LLAMADA INICIAL A PALMA FINAL SE LIMITARÁ AL INDICATIVO DE VUELO.
- CONTROL DE VELOCIDAD:
 1. SI NO SE RECIBEN INSTRUCCIONES DIFERENTES DEL ATC, CRUZAR 12.0 DME ILS A IAS 210 kt, 9.0 DME ILS A IAS 190 kt Y 4.0 DME ILS A IAS 160 kt.
 2. SI NO PUEDE CUMPLIR, NOTIFIQUELO AL ATC EN PRIMERA COMUNICACIÓN.
- FRUSTRADA:** SUBIR EN R-238 JOA A 4000 Y ESPERAR INSTRUCCIONES ATC.
- FRUSTRADA FALLO DE COMUNICACIONES:** SUBIR EN R-238 JOA HASTA 4000. VIRAR A LA IZQUIERDA DIRECTO A DVOR/DME MJV PARA INTEGRARSE A LA ESPERA.

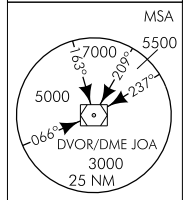
- ① FOR ARRIVAL MANOEUVRES OF THE LEPA/LESJ STAR 4 CHART.
- NOTE: SEE OBSTACLES WHICH BREACH THE VSS.
- CHANGE OF FREQUENCY: THE INITIAL CALL TO PALMA FINAL SHALL BE LIMITED TO THE FLIGHT CALL SIGN.
- SPEED CONTROL:
 1. UNLESS DIFFERENT INSTRUCTIONS ARE RECEIVED FROM ATC, CROSS 12.0 DME ILS AT IAS 210 kt, 9.0 DME ILS AT IAS 190 kt AND 4.0 DME ILS AT IAS 160 kt.
 2. IF THE AIRCRAFT CANNOT COMPLY, NOTIFY ATC OF THIS IN THE FIRST COMMUNICATION.
- MISSED APCH:** CLIMB ON R-238 JOA TO 4000 AND AWAIT ATC INSTRUCTIONS.
- MISSED COMMUNICATIONS FAILURE:** CLIMB ON R-238 JOA TO 4000. TURN LEFT DIRECT TO DVOR/DME MJV TO JOIN THE HOLDING.



ILS RDH 59 TA 6000



NO EN CIRCUITO
NOT CIRCLING



HGT REF ELEV DTHR RWY 24R

OCA/H		A	B	C	D
STA	CAT I	204 (196)	216 (208)	224 (216)	235 (227)
	En círculo (H) sobre Circling (H) over	620 (600)	820 (800)	1060 (1040)	1390 (1370)

GS	kt	80	100	120	140	160	180
FAP-THR: 8.1 NM	min:s	6:04	4:51	4:03	3:28	3:02	2:42
FAF-MAPT:	min:s						
ROD: 5.2 %	ft/min	425	531	637	743	849	955

ALT/HGT DME (ILS) FNA										
13	12	11	10	9	8	7	6	5	4	3
					2680 (2670)	2340 (2340)	2010 (2010)	1690 (1680)	1360 (1350)	1040 (1030)
										710 (700)
										390 (380)

PALMA DE MALLORCA AD

REQUISITOS DE LA BASE DE DATOS AERONÁUTICA
AERONAUTICAL DATA BASE REQUIREMENTS

PROCEDIMIENTOS DE APROXIMACIÓN POR INSTRUMENTOS // INSTRUMENT APPROACH PROCEDURES

ILS Z RWY 24R

PUNTO POINT	LATITUD LATITUDE	LONGITUD LONGITUDE	AZIMUT VERDADERO TRUE BEARING	DISTANCIA DME DME DISTANCE (NM)
DVOR/DME CDP (IAF)	39°41'51.1"N	003°26'02.6"E	-	-
DVOR/DME POS (IAF)	39°55'39.6"N	003°06'53.5"E	-	-
DVOR/DME MJV (IAF)	39°26'06.7"N	002°45'29.2"E	-	-
MUROS (IAF)	39°43'07.8"N	003°04'47.6"E	059.00° (JOA)	18.24 DME ILS 18.00 DME JOA
IF	39°39'36.9"N	002°57'02.2"E	058.56° (LOC PAA)	11.30 DME ILS 11.06 DME JOA
FAP	39°37'56.6"N	002°53'28.9"E	058.56° (LOC PAA)	8.09 DME ILS 7.84 DME JOA
Aproximación final de precisión - Ángulo de descenso (Pendiente) // Precision final approach - Descent angle (Slope)				5.24% (3.00°)

OBSTÁCULOS QUE VULNERAN LA VSS // OBSTACLES WHICH PENETRATE THE VSS

OBSTÁCULOS OBSTACLES	RWY	LATITUD LATITUDE	LONGITUD LONGITUDE	HGT (ft)	ALT (ft)
Baliza // Marker	-	39°33'43.7"N	002°44'36.1"E	2	9