

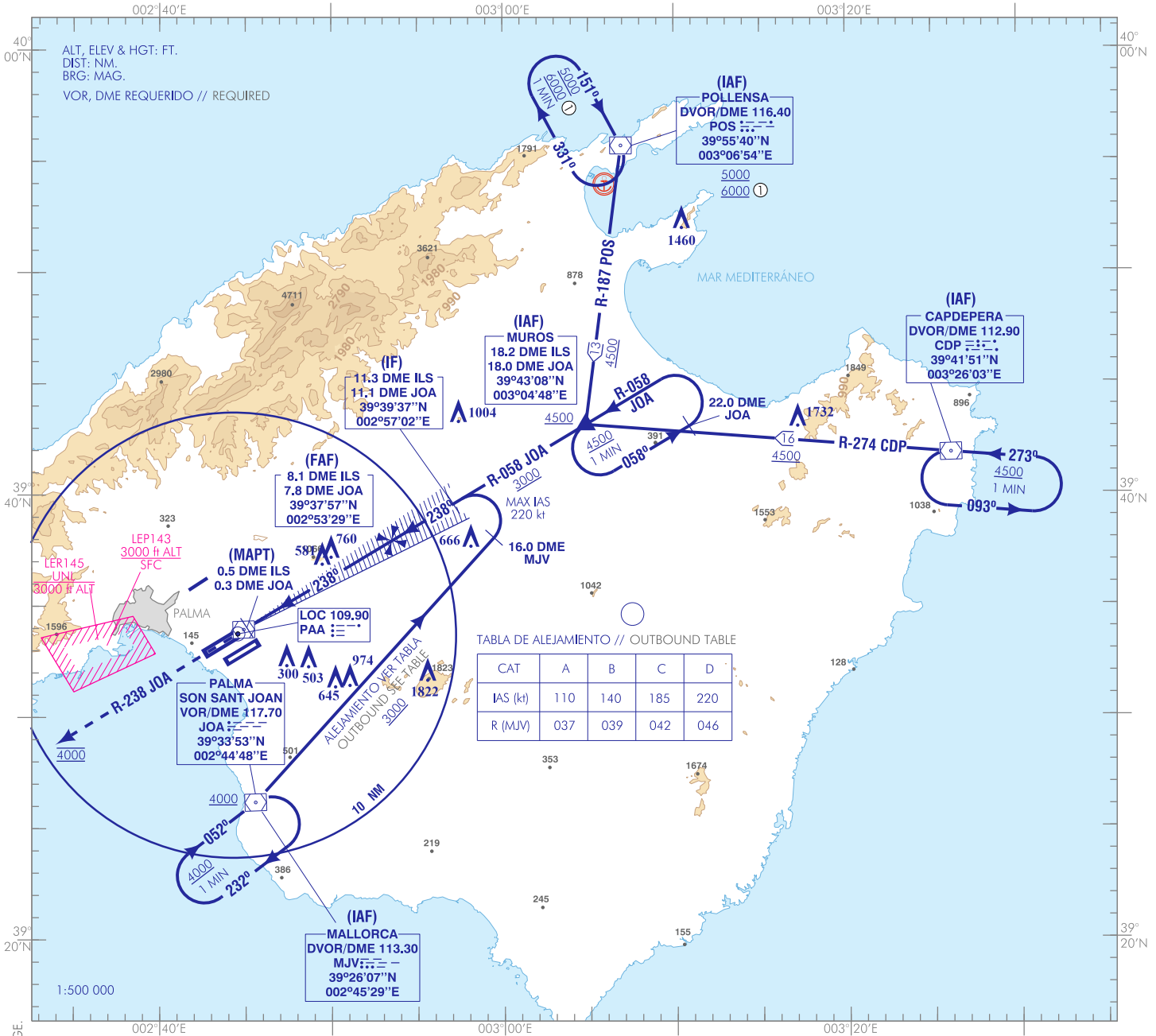
CARTA DE APROXIMACIÓN  
POR INSTRUMENTOS-OACI

ELEV AD  
27  
VAR 1°E (2015)

APP 118.955  
TWR 118.305  
ATIS 119.255

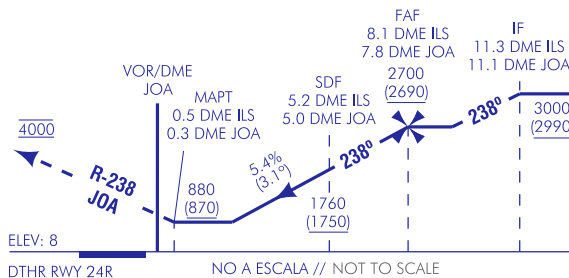
GMC NORTH 121.905  
GMC SOUTH 121.705

PALMA DE MALLORCA  
LOC  
RWY 24R



CAMBIOS: ALTITUD EN IAF Y ESPERA SOBRE DVOR/DME POS, CAMBIO EDITORIAL, IDIOMA. CHANGES: IAF AND HOLDING ALTITUDE OVER DVOR/DME POS, EDITORIAL CHANGE, LANGUAGE.

- ① PARA MANIOBRAS DE LLEGADAS DE LA CARTA LEPA/LESJ STAR 4.  
- LONGITUD TRAMO INTERMEDIO NO OACI  
- VER OBST QUE VULNERAN LA VSS  
- CAMBIO DE FRECUENCIA: LA LLAMADA INICIAL A PALMA FINAL SE LIMITARÁ AL INDICATIVO DE VUELO.  
- CONTROL DE VELOCIDAD:  
1. SI NO SE RECIBEN INSTRUCCIONES DIFERENTES DEL ATC, CRUZAR 12.0 DME ILS A IAS 210 kt, 9.0 DME ILS A IAS 190 kt Y 4.0 DME ILS A IAS 160 kt.  
2. SI NO PUEDE CUMPLIR, NOTIFIQUELO AL ATC EN PRIMERA COMUNICACIÓN.  
**FRUSTRADA:** SUBIR EN R-238 JOA A 4000 Y ESPERAR INSTRUCCIONES ATC.  
**FRUSTRADA FALLO DE COMUNICACIONES:** SUBIR EN R-238 JOA A 4000. VIRAR A LA IZQUIERDA DIRECTO A DVOR/DME MJV PARA INTEGRARSE A LA ESPERA.
- ① FOR ARRIVAL MANOEUVRES OF THE LEPA/LESJ STAR 4 CHART.  
- NON ICAO INTERMEDIATE SEGMENT LENGTH  
- SEE OBST WHICH VIOLATE THE VSS.  
- CHANGE OF FREQUENCY: THE INITIAL CALL TO PALMA FINAL SHALL BE LIMITED TO THE FLIGHT CALL SIGN.  
- SPEED CONTROL:  
1. UNLESS DIFFERENT INSTRUCTIONS ARE RECEIVED FROM ATC, CROSS 12.0 DME ILS AT IAS 210 kt, 9.0 DME ILS AT IAS 190 kt AND 4.0 DME ILS AT IAS 160 kt.  
2. IF THE AIRCRAFT CANNOT COMPLY, NOTIFY ATC OF THIS IN THE FIRST COMMUNICATION.  
**MISSED APCH:** CLIMB ON R-238 JOA TO 4000 AND AWAIT ATC INSTRUCTIONS.  
**MISSED COMMUNICATIONS FAILURE:** CLIMB ON R-238 JOA TO 4000. TURN LEFT DIRECT TO DVOR/DME MJV TO JOIN THE HOLDING.

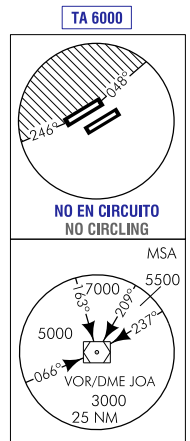


HGT REF ELEV DTHR RWY 24R

OCA/H	A	B	C	D
2.5%		880 (870)		
<b>STA</b>				
<b>En círculo (H) sobre Circling (H) over 27</b>	880 (860)	1060 (1040)	1390 (1370)	

GS	kt	80	100	120	140	160	180
<b>FAF-THR:</b>	min:s						
<b>FAF-MAPT: 7.6 NM</b>	min:s	5:41	4:33	3:48	3:15	2:51	2:32
<b>ROD: 5.4 %</b>	ft/min	435	544	653	762	871	980

ALT/HGT DME (ILS) FNA										
13	12	11	10	9	8	7	6	5	4	
					2680 (2670)	2350 (2340)	2020 (2010)	1700 (1690)	1370 (1360)	1040 (1030)



PALMA DE MALLORCA AD

REQUISITOS DE LA BASE DE DATOS AERONÁUTICA  
AERONAUTICAL DATA BASE REQUIREMENTS

PROCEDIMIENTOS DE APROXIMACIÓN POR INSTRUMENTOS // INSTRUMENT APPROACH PROCEDURES

LOC RWY 24R

PUNTO POINT	LATITUD LATITUDE	LONGITUD LONGITUDE	AZIMUT VERDADERO TRUE BEARING	DISTANCIA DME DISTANCE DME (NM)
DVOR/DME CDP (IAF)	39°41'51.1"N	003°26'02.6"E	-	-
DVOR/DME POS (IAF)	39°55'39.6"N	003°06'53.5"E	-	-
DVOR/DME MJV (IAF)	39°26'06.7"N	002°45'29.2"E	-	-
MUROS (IAF)	39°43'07.8"N	003°04'47.6"E	059.00° (JOA)	18.24 DME ILS 18.00 DME JOA
IF	39°39'36.9"N	002°57'02.2"E	058.56° (LOC PAA)	11.30 DME ILS 11.06 DME JOA
FAF	39°37'56.6"N	002°53'28.9"E	058.56° (LOC PAA)	8.09 DME ILS 7.84 DME JOA
MAPT	39°33'59.5"N	002°45'06.1"E	058.56° (LOC PAA)	0.50 DME ILS 0.26 DME JOA
Aproximación final de no precisión - Pendiente (Ángulo de descenso) // Non-precision final approach - Slope (Descent angle)				5.38% (3.08°)

OBSTÁCULOS QUE VULNERAN LA VSS // OBSTACLES WHICH PENETRATE THE VSS

OBSTÁCULOS OBSTACLES	LATITUD LATITUDE	LONGITUD LONGITUDE	HGT (ft)	ALT (ft)
Baliza // Marker	39°33'43.7"N	002°44'36.1"E	2	9