

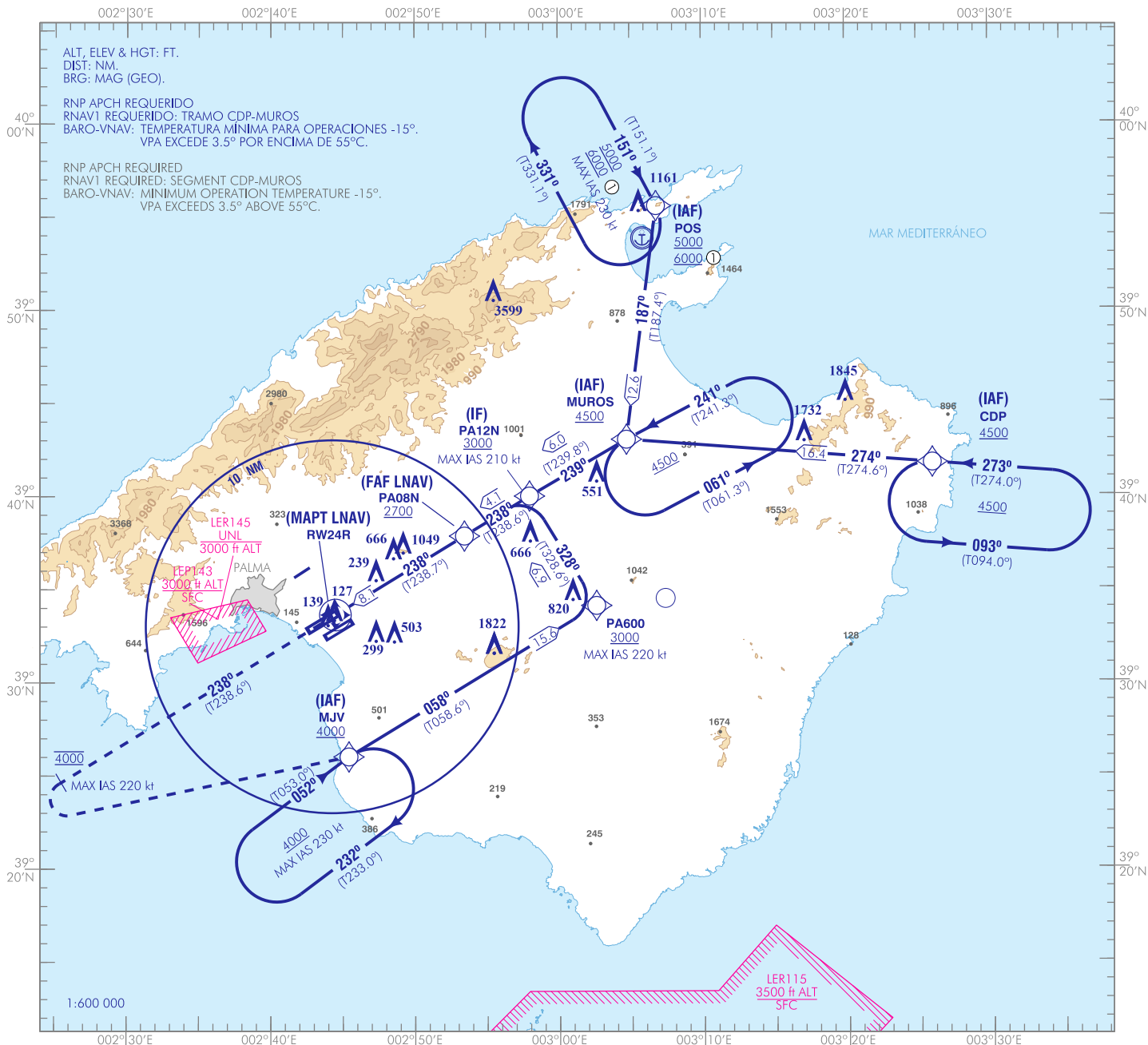
CARTA DE APROXIMACIÓN
POR INSTRUMENTOS-OACI

ELEV AD
27
VAR 1°E (2015)

APP 118.955
TWR 118.305
ATIS 119.255

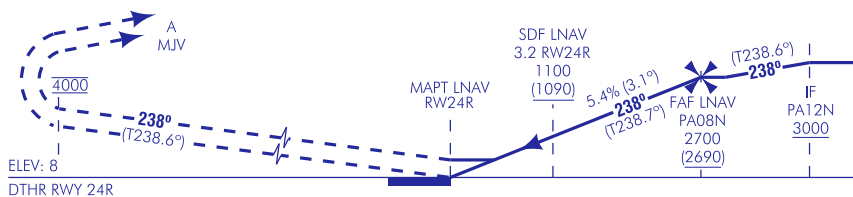
GMC NORTH 121.905
GMC SOUTH 121.705

PALMA DE MALLORCA
RNP Y
RWY 24R



① PARA MANIOBRAS DE LLEGADAS DE LA CARTA LEPA/LESJ STAR 4.
FRUSTRADA: SUBIR EN RUMBO MAGNÉTICO 238° HASTA ALCANZAR 4000. VIRAR A LA IZQUIERDA (IAS MAX 220 kt) DIRECTO A MJV PARA INTEGRARSE A LA ESPERA.

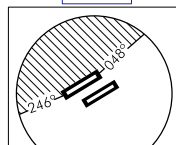
① FOR ARRIVAL MANOEUVRES OF THE LEPA/LESJ STAR 4 CHART.
MISSED APCH: CLIMB ON MAGNETIC HEADING 238° TO REACH 4000. TURN LEFT (MAX IAS 220 kt) DIRECT TO MJV TO JOIN THE HOLDING.



NO A ESCALA // NOT TO SCALE

LNAV/VNAV RDH 49

TA 6000



NO EN CIRCUITO
NO CIRCLING

HGT REF ELEV DTHR RWY 24R

OCA/H		A	B	C	D	
STA	LNAV	2.5%	510 (500)			
	LNAV/VNAV	2.5%	290 (280)	300 (290)	310 (300)	320 (310)
En circuito (H) sobre Circling (H) over		27	610 (590)	820 (800)	1120 (1100)	1460 (1440)

GS	kt	80	100	120	140	160	180
FAF-THR:	min:s						
FAF-MAPT:	min:s						
ROD: 5.4 %	ft/min	434	543	651	760	868	977

ALT/HGT RWY24R FNA

13	12	11	10	9	8	7	6	5	4	3	2	1
					2670 (2660)	2340 (2330)	2020 (2010)	1690 (1680)	1370 (1360)	1040 (1030)	710 (710)	390 (380)

CAMBIOS: ALTITUD EN IAF Y ESPERA SOBRE POS, CAMBIO EDITORIAL, IDIOMA. CHANGES: IAF AND HOLDING ALTITUDE OVER POS, EDITORIAL CHANGE, LANGUAGE.

INTENCIONADAMENTE EN BLANCO
INTENTIONALLY BLANK

PALMA DE MALLORCA AD

REQUISITOS DE LA BASE DE DATOS AERONÁUTICA
AERONAUTICAL DATA BASE REQUIREMENTS

PROCEDIMIENTOS DE APROXIMACIÓN POR INSTRUMENTOS // INSTRUMENT APPROACH PROCEDURES

RNP Y RWY 24R

COORDENADAS WAYPOINTS // WAYPOINTS COORDINATES	
WPT	COORD
CDP DVOR/DME (IAF)	39°41'51.1"N 003°26'02.6"E
MJV DVOR/DME (IAF)	39°26'06.7"N 002°45'29.2"E
MUROS (IAF)	39°43'07.8"N 003°04'47.6"E
PA08N (FAF)	39°37'57.5"N 002°53'30.9"E
PA12N (IF)	39°40'05.8"N 002°58'02.5"E
PA600	39°34'12.9"N 003°02'40.9"E
POS DVOR/DME (IAF)	39°55'39.6"N 003°06'53.5"E
RW24R (MAPT)	39°33'43.8"N 002°44'33.0"E
Aproximación final APV Baro (LNAV/VNAV) - Pendiente (Ángulo de descenso) // APV Baro final approach (LNAV/VNAV) - Slope (Descent angle)	
5.36% (3.07°)	
Aproximación final de no precisión (LNAV) - Pendiente (Ángulo de descenso) // Non-precision final approach (LNAV) - Slope (Descent angle)	
5.36% (3.07°)	

DESCRIPCIÓN TABULAR DEL PROCEDIMIENTO
PROCEDURE TABULAR DESCRIPTION

Número de serie Serial number	Descriptor de trayectoria Path Terminator	Identificador de punto de recorrido Waypoint identifier	Sobrevuelo Fly-over	Curso/derrota Course/Track °M (°T)	Variación magnética Magnetic variation	Distancia Distance (NM)	Dirección de viraje Turn direction	Altitud Altitude (ft)	Velocidad Speed (kt)	VPA/TCH (°/ft)	Especificación de navegación Navigation specification
CDP (IAF)											
001	IF	CDP	-	-	-0.6	-	-	+4500	-	-	RNAV1
002	TF	MUROS	-	274 (274.6)	-0.6	16.4	L	+4500	-	-	RNAV1
003	TF	PA12N	-	239 (239.8)	-0.6	6.0	-	+3000	-210	-	RNP APCH
004	TF	PA08N	-	238 (238.6)	-0.6	4.1	-	+2700	-	-	RNP APCH
005	TF	RW24R	Y	238 (238.7)	-0.6	8.1	-	+58	-	-3.1/15	RNP APCH
006	CA	-	-	238 (238.6)	-0.6	-	L	@4000	-220	-	RNP APCH
007	DF	MJV	-	-	-0.6	-	-	@4000	-	-	RNP APCH
MJV (IAF)											
001	IF	MJV	-	-	-0.6	-	-	+4000	-	-	RNP APCH
002	TF	PA600	-	058 (058.6)	-0.6	15.6	L	+3000	-220	-	RNP APCH
003	TF	PA12N	-	328 (328.6)	-0.6	6.9	L	+3000	-210	-	RNP APCH
004	TF	PA08N	-	238 (238.6)	-0.6	4.1	-	+2700	-	-	RNP APCH
005	TF	RW24R	Y	238 (238.7)	-0.6	8.1	-	+58	-	-3.1/15	RNP APCH
006	CA	-	-	238 (238.6)	-0.6	-	L	@4000	-220	-	RNP APCH
007	DF	MJV	-	-	-0.6	-	-	@4000	-	-	RNP APCH
MUROS (IAF)											
001	IF	MUROS	-	-	-0.6	-	-	+4500	-	-	RNP APCH
002	TF	PA12N	-	239 (239.8)	-0.6	6.0	-	+3000	-210	-	RNP APCH
003	TF	PA08N	-	238 (238.6)	-0.6	4.1	-	+2700	-	-	RNP APCH
004	TF	RW24R	Y	238 (238.7)	-0.6	8.1	-	+58	-	-3.1/15	RNP APCH
005	CA	-	-	238 (238.6)	-0.6	-	L	@4000	-220	-	RNP APCH
006	DF	MJV	-	-	-0.6	-	-	@4000	-	-	RNP APCH
POS (IAF)											
001	IF	POS	-	-	-0.6	-	-	+5000	-	-	RNP APCH
002	TF	MUROS	-	187 (187.4)	-0.6	12.6	R	+4500	-	-	RNP APCH
003	TF	PA12N	-	239 (239.8)	-0.6	6.0	-	+3000	-210	-	RNP APCH
004	TF	PA08N	-	238 (238.6)	-0.6	4.1	-	+2700	-	-	RNP APCH
005	TF	RW24R	Y	238 (238.7)	-0.6	8.1	-	+58	-	-3.1/15	RNP APCH
006	CA	-	-	238 (238.6)	-0.6	-	L	@4000	-220	-	RNP APCH
007	DF	MJV	-	-	-0.6	-	-	@4000	-	-	RNP APCH

CIRCUITOS DE ESPERA // HOLDING PATTERN

Número de serie Serial number	Descriptor de trayectoria Path Terminator	Identificador de punto de recorrido Waypoint identifier	Sobrevuelo Fly-over	Curso/derrota Course/Track °M (°T)	Variación magnética Magnetic variation	Distancia/ Tiempo de alejamiento Distance/ Outbound time	Dirección de viraje Turn direction	Altitud MNM MNM altitude (ft)	Altitud MAX MAX altitude (ft)	Velocidad Speed (kt)	Especificación de navegación Navigation specification
-	HM	CDP	-	273 (274.0)	-0.6	1 MIN	L	4500	-	-	RNAV1
-	HM	MJV	-	052 (053.0)	-0.6	1 MIN	R	4000	-	-230	RNAV1
-	HM	MUROS	-	241 (241.3)	-0.6	1 MIN	L	4500	-	-	RNAV1
-	HM	POS	-	151 (151.1)	-0.6	1 MIN	R	5000	-	-230	RNAV1