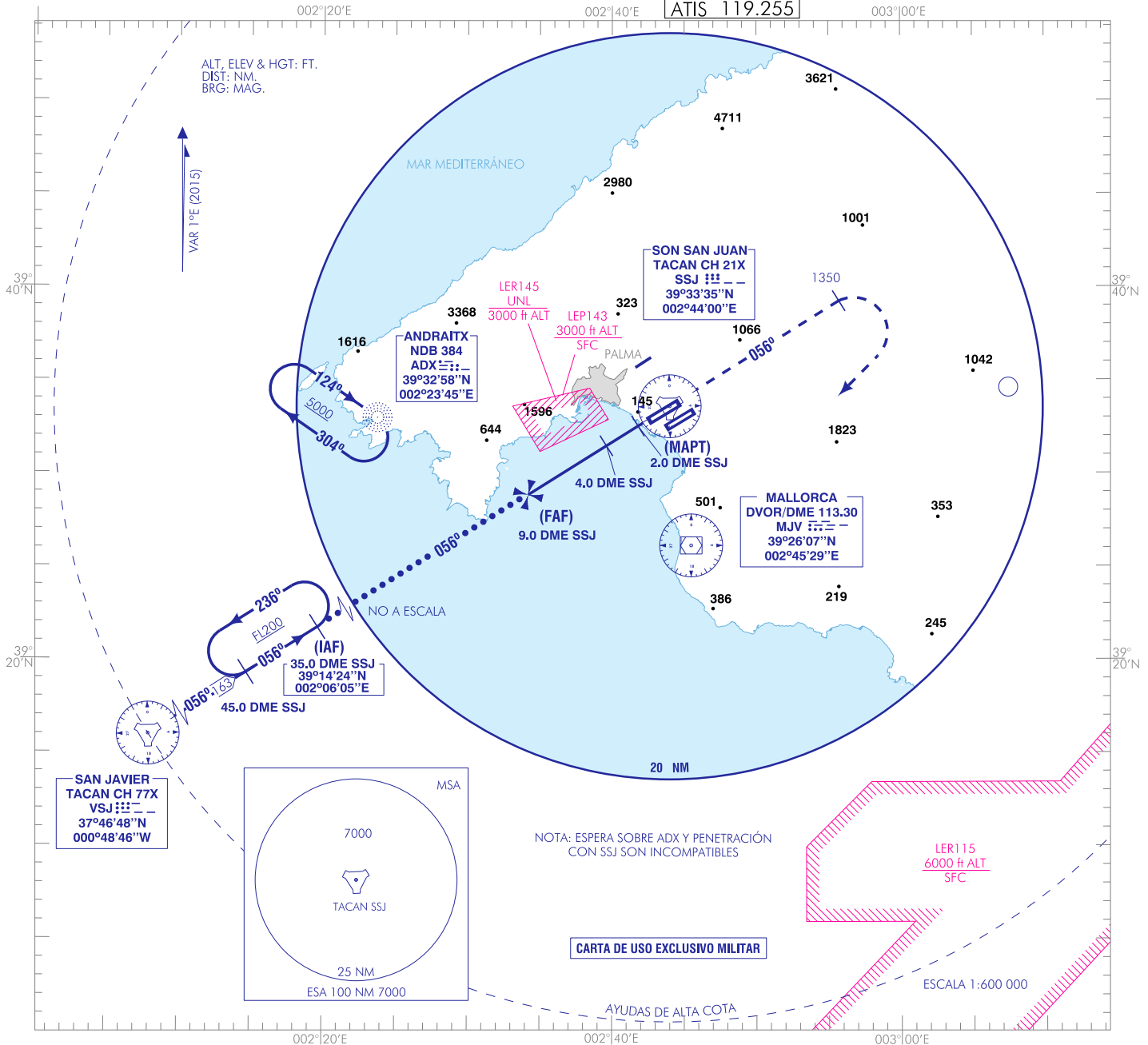


CARTA DE APROXIMACIÓN  
POR INSTRUMENTOS-MIPS

ELEV AD  
27

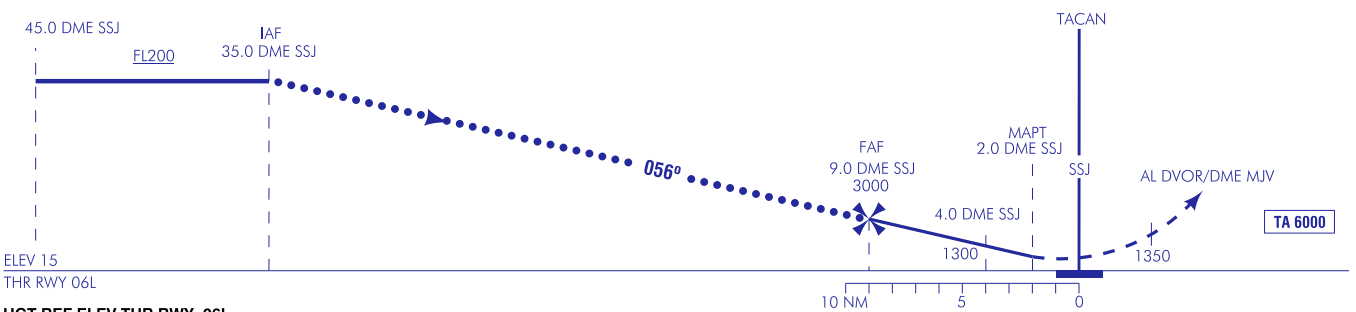
APP 119.405  
MIL 355.400  
TWR 118.305  
MIL 257.800  
ATIS 119.255

PALMA DE MALLORCA  
HI-TACAN  
RWY 06L



FRUSTRADA: SUBIR EN 056° HASTA 1350 ft. VIRAR A LA DERECHA Y PROCEDER DIRECTO AL DVOR/DME MJV ASCIENDIENDO HASTA 3000 ft.

CAMBIOS: FREQ APP, LÍMITE SUPERIOR ZONA LER115.



ELEV 15  
THR RWY 06L

HGT REF ELEV THR RWY 06L

CATEGORÍA	C	D	E
*S-TAC 06L		920-4.0 905 (1000-4.0)	
CIRCUITO	No autorizado	920-4.8 893 (1000-4.8)	1100-4.8 1073 (1100-4.8)
*CUANDO ALS U/S INCREMENTAR VIS EN 0.8			

GS	kt	80	100	120	140	160	180
FAP-THR: NM	min:s						
FAF-MAPT: NM	min:s						
ROD:	ft/min						
ALT/HGT DME ( ) FNA							
14 DME	13 DME	12 DME	11 DME	10 DME	9 DME	8 DME	7 DME
6 DME	5 DME	4 DME	3 DME	2 DME			

**INTENCIONADAMENTE EN BLANCO**  
**INTENTIONALLY BLANK**