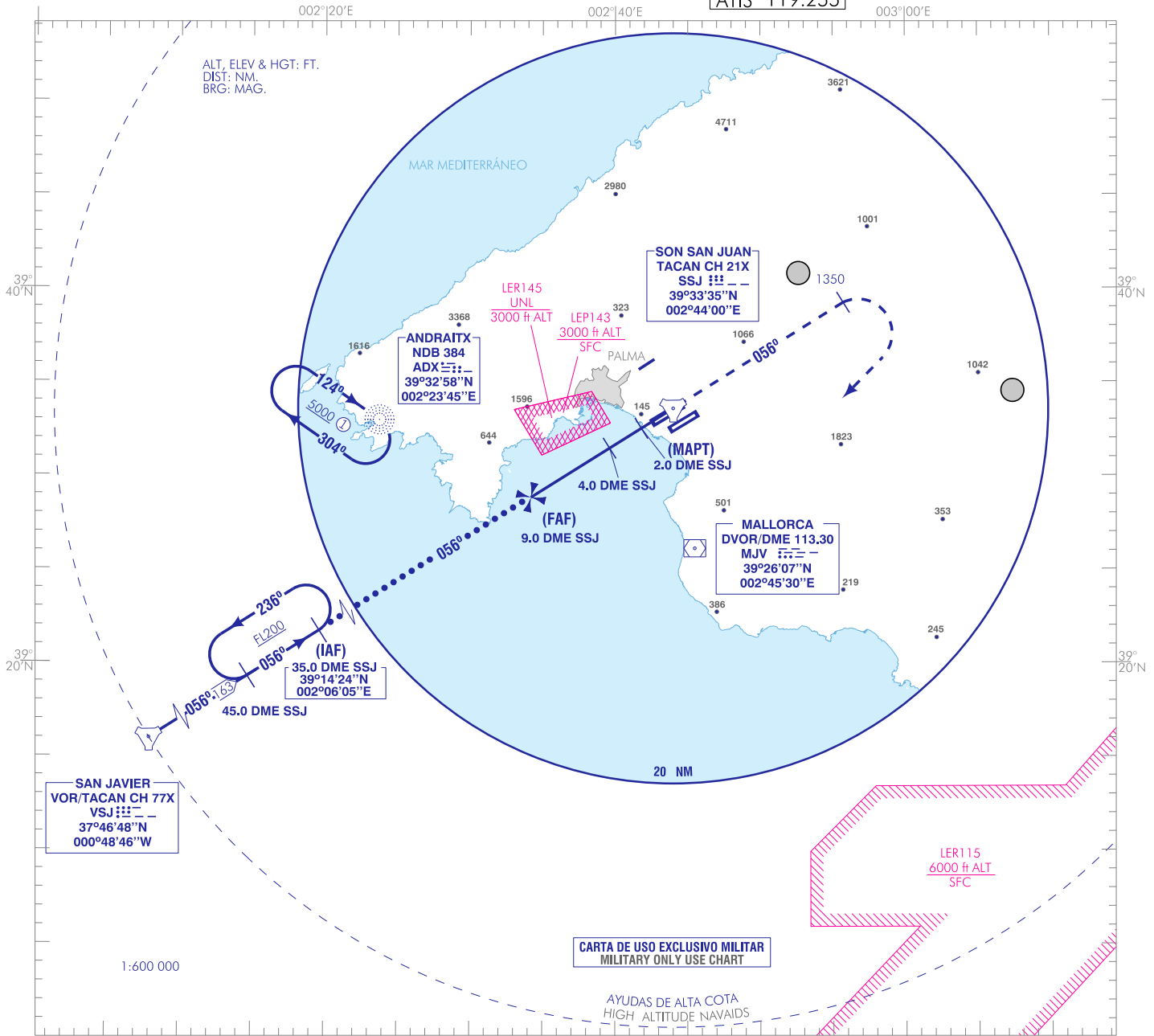


CARTA DE APROXIMACIÓN
POR INSTRUMENTOS-MIPS

ELEV AD
27
VAR 1°E (2015)

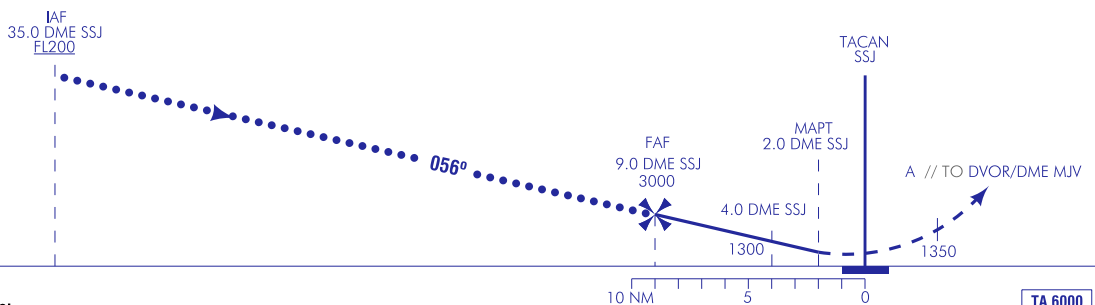
APP 119.405
MIL 355.400
TWR 118.305
MIL 257.800
ATIS 119.255

PALMA DE MALLORCA
HI-TACAN
RWY 06L



FRUSTRADA: SUBIR EN RUMBO 056° HASTA 1350. VIRAR A LA DERECHA Y PROCEDER DIRECTO AL DVOR/DME MJV ASCIENDIENDO HASTA 3000.
MISSED APCH: CLIMB ON HEADING 056° TO 1350. TURN RIGHT AND PROCEED DIRECT TO DVOR/DME MJV CLIMBING TO 3000.

- NOTAS:
① ESPERA SOBRE ADX Y PENETRACIÓN CON SSJ SON INCOMPATIBLES.
NOTES:
① HOLDING OVER ADX AND SSJ APPROACH ARE NOT COMPATIBLE.



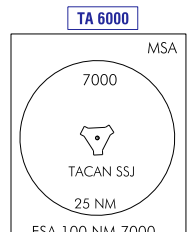
ELEV 15
THR RWY 06L

HGT REF ELEV THR RWY 06L

CAT	C	D	E
*S-TAC 06L	No autorizado Not authorised	920-4.0 905 (1000-4.0)	
CIRCUITO CIRCLING		920-4.8 893 (1000-4.8)	1100-4.8 1073 (1100-4.8)
*CUANDO ALS U/S INCREMENTAR VIS EN 0.8 KM * WHEN ALS U/S INCREASE VIS IN 0.8 KM			

GS	kt	80	100	120	140	160	180
FAP-THR: NM	min:s						
FAF-MAPT: NM	min:s						
ROD:	ft/min						

ALT/HGT DME () FNA										
13	12	11	10	9	8	7	6	5	4	3



CAMBIOS: AERODROMOS, RENUMERACIÓN, COORD VOR EN LUGAR DEL DME, IDIOMA
CHANGES: AERODROMES, RENUMBERING, COORD VOR INSTEAD OF DME, LANGUAGE

INTENCIONADAMENTE EN BLANCO
INTENTIONALLY BLANK