

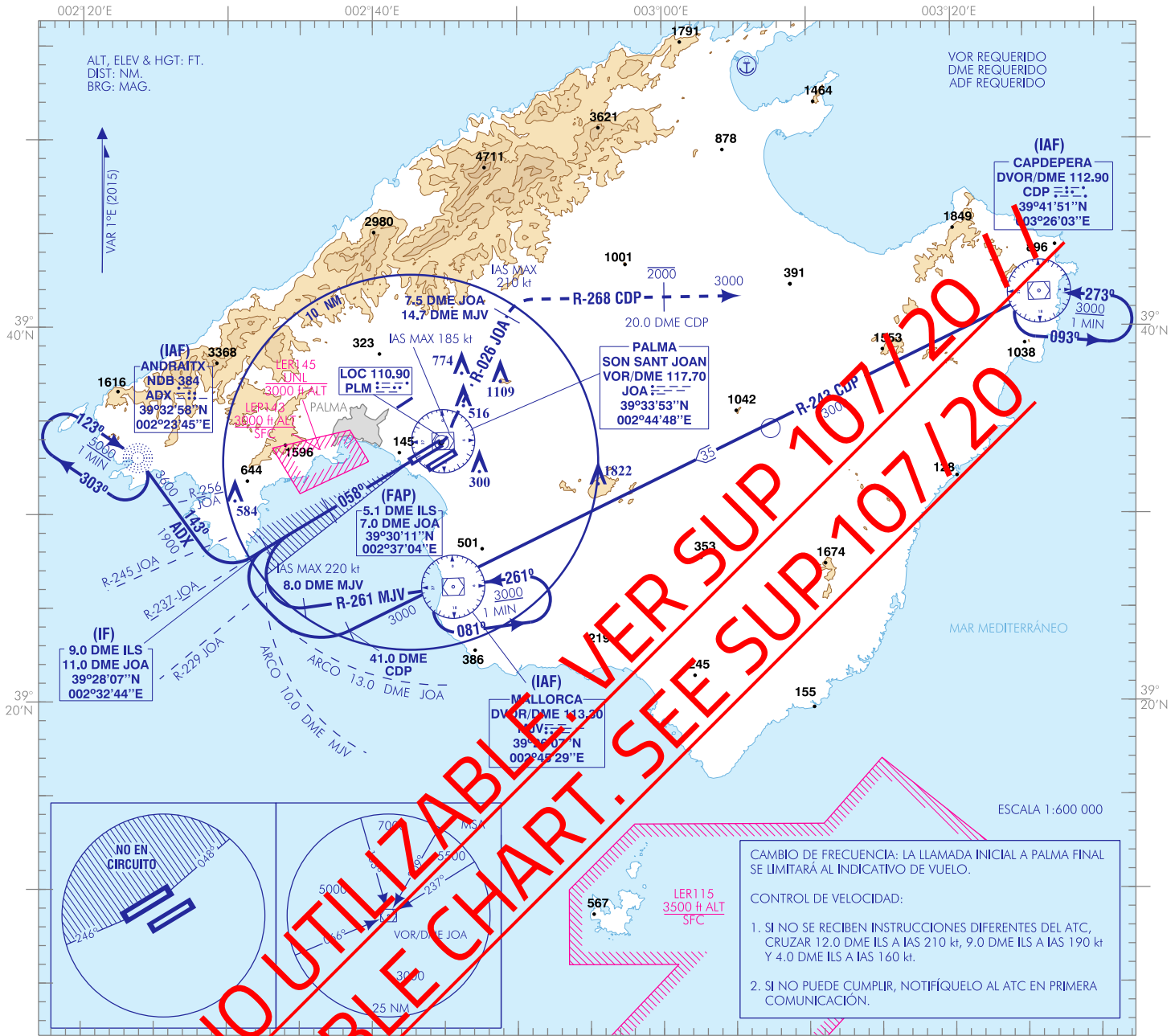
CARTA DE APROXIMACIÓN
POR INSTRUMENTOS-OACI

ELEV AD
27

APP 118.955
TWR 118.305
ATIS 119.255

GMC NORTH 121.905
GMC SOUTH 121.705

PALMA DE MALLORCA
ILS
RWY 06L



ESCALA 1:600 000

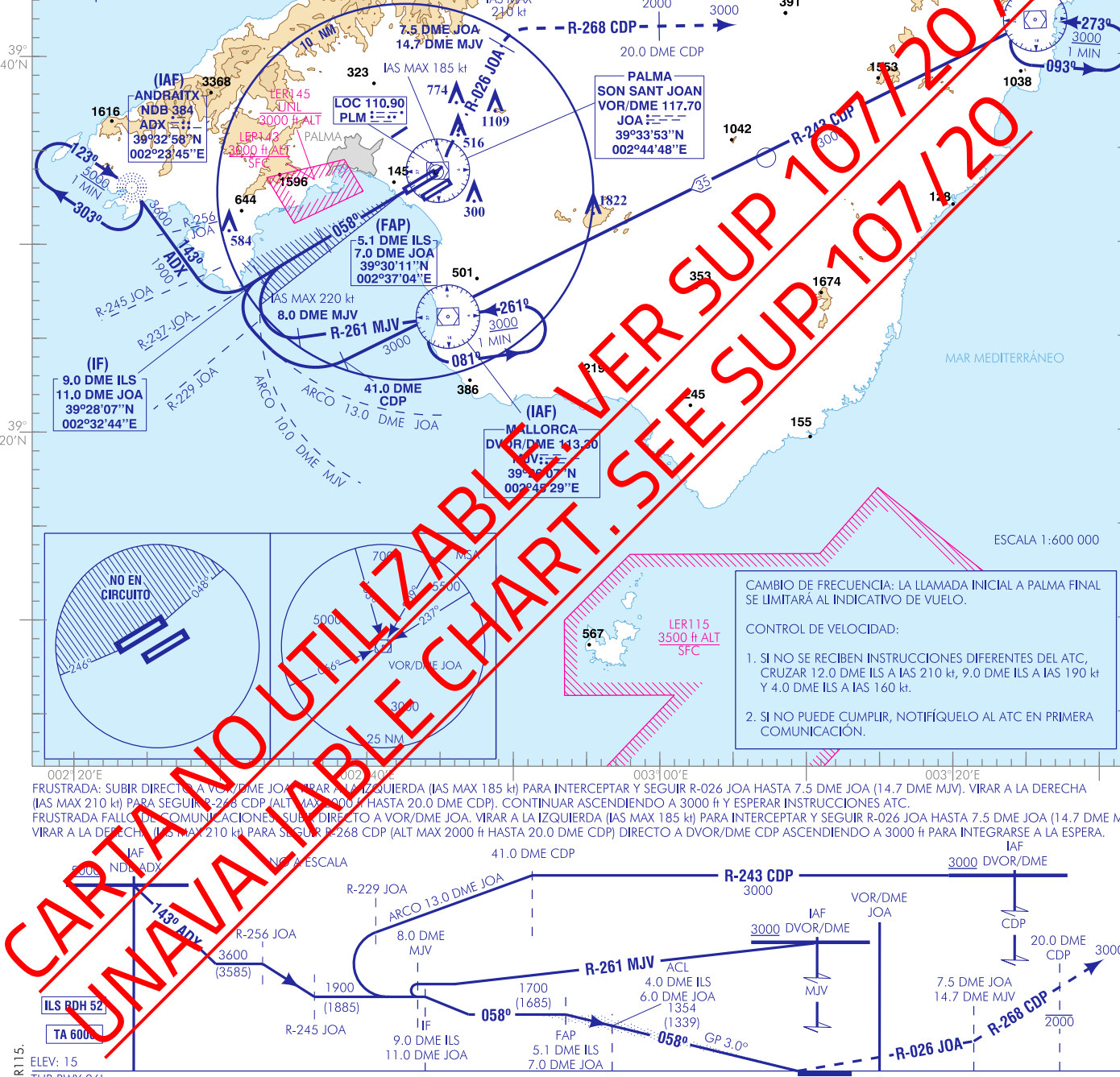
CAMBIO DE FRECUENCIA: LA LLAMADA INICIAL A PALMA FINAL SE LIMITARÁ AL INDICATIVO DE VUELO.

CONTROL DE VELOCIDAD:

- SI NO SE RECIBEN INSTRUCCIONES DIFERENTES DEL ATC, CRUZAR 12.0 DME ILS A IAS 210 kt, 9.0 DME ILS A IAS 190 kt Y 4.0 DME ILS A IAS 160 kt.
- SI NO PUEDE CUMPLIR, NOTÍFQUELO AL ATC EN PRIMERA COMUNICACIÓN.

FRUSTRADA: SUBIR DIRECTO A VOR/DME JOA (PARA LA IZQUIERDA (IAS MAX 185 kt) PARA INTERCEPTAR Y SEGUIR R-026 JOA HASTA 7.5 DME JOA (14.7 DME MJV). VIRAR A LA DERECHA (IAS MAX 210 kt) PARA SEGUIR R-268 CDP (ALT MAX 3000 ft HASTA 20.0 DME CDP). CONTINUAR ASCIENDIENDO A 3000 ft Y ESPERAR INSTRUCCIONES ATC.

FRUSTRADA FALLO DE COMUNICACIONES: SUBIR DIRECTO A VOR/DME JOA. VIRAR A LA IZQUIERDA (IAS MAX 185 kt) PARA INTERCEPTAR Y SEGUIR R-026 JOA HASTA 7.5 DME JOA (14.7 DME MJV). VIRAR A LA DERECHA (IAS MAX 210 kt) PARA SEGUIR R-268 CDP (ALT MAX 3000 ft HASTA 20.0 DME CDP) DIRECTO A DVOR/DME CDP ASCIENDIENDO A 3000 ft PARA INTEGRARSE A LA ESPERA.



CAMBIO: LER115.

ELEV: 15
THR RWY 06L
NO OFZ RWY 06L
HGT REF ELEV THR RWY 06L

OCA/H		A	B	C	D
STA	CAT I 2.5%	349 (334)	361 (346)	369 (354)	380 (365)
	CAT I 3%	254 (239)	266 (251)	274 (259)	285 (270)
En circuito (H) sobre 27		620 (600)	820 (800)	1210 (1190)	1510 (1490)

GS	kt	80	100	120	140	160	180
FAP-THR: 5.1 NM	min:s	3:48	3:02	2:32	2:10	1:54	1:41
FAF-MAPT:	min:s						
ROD: 5.2 %	ft/min	425	531	637	743	849	955
ALT/HGT DME (ILS) FNA							
13 DME	12 DME	11 DME	10 DME	9 DME	8 DME	7 DME	6 DME
1690 (1670)	1360 (1340)	1030 (1020)	710 (700)	390 (380)			

PALMA DE MALLORCA AD

REQUISITOS DE LA BASE DE DATOS AERONÁUTICA
 AERONAUTICAL DATA BASE REQUIREMENTS

PROCEDIMIENTOS DE APROXIMACIÓN POR INSTRUMENTOS / INSTRUMENT APPROACH PROCEDURES

RWY 06L ILS

PUNTO POINT	LATITUD LATITUDE	LONGITUD LONGITUDE	AZIMUT VERDADERO TRUE BEARING	DISTANCIA DME DME DISTANCE (NM)
NDB ADX (IAF)	39°32'58.0"N	002°23'45.1"E	-	-
DVOR/DME MJV (IAF)	39°26'06.7"N	002°45'29.2"E	-	-
DVOR/DME CDP (IAF)	39°41'51.1"N	003°26'02.6"E	-	-
IF	39°28'07.4"N	002°32'43.7"E	238.59° (LOC PLM)	9.00 DME ILS 10.97 DME SO
FAP	39°30'11.1"N	002°37'04.0"E	238.59° (LOC PLM)	5.06 DME ILS 7.03 DME JOA
Aproximación final de precisión - Ángulo de descenso (Pendiente) Precision final approach - Descent angle (Slope)				3.00% (5.24%)

CARTA NO UTILIZABLE. VER SUP 107/2011
UNAVAILIABLE CHART. SEE SUP 107/2011