

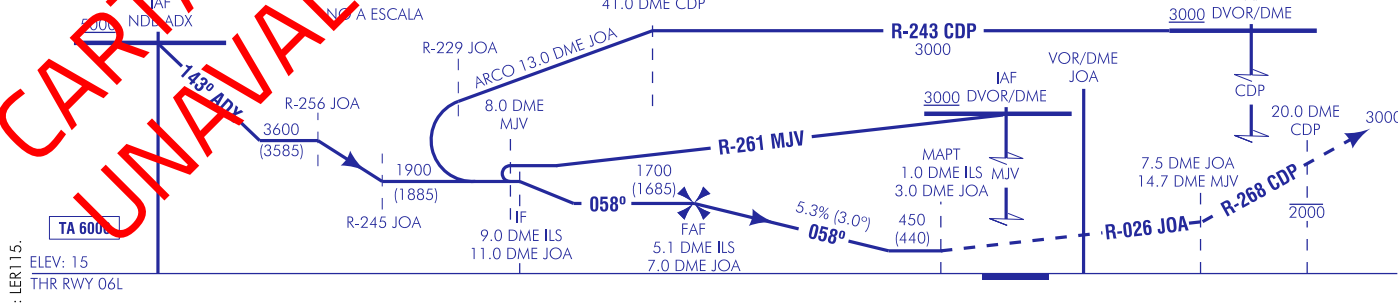
CAMBIO DE FRECUENCIA: LA LLAMADA INICIAL A PALMA FINAL SE LIMITARÁ AL INDICATIVO DE VUELO.

CONTROL DE VELOCIDAD:

1. SI NO SE RECIBEN INSTRUCCIONES DIFERENTES DEL ATC, CRUZAR 12.0 DME ILS A IAS 210 kt, 9.0 DME ILS A IAS 190 kt Y 4.0 DME ILS A IAS 160 kt (O DISTANCIA EQUIVALENTE AL UMBRAL EN CASO DE DME ILS U/S).
2. SI NO PUEDE CUMPLIR, NOTIFIQUELO AL ATC EN PRIMERA COMUNICACIÓN.

FRUSTRADA: SUBIR DIRECTO A VOR/DME JOA (PARA LA IZQUIERDA (IAS MAX 185 kt) PARA INTERCEPTAR Y SEGUIR R-026 JOA HASTA 7.5 DME JOA (14.7 DME MJV). VIRAR A LA DERECHA (IAS MAX 210 kt) PARA SEGUIR R-268 CDP (ALT MAX 3000 ft HASTA 20.0 DME CDP). CONTINUAR ASCIENDIENDO A 3000 ft Y ESPERAR INSTRUCCIONES ATC.

FRUSTRADA FALLA DE COMUNICACIONES: SUBIR DIRECTO A VOR/DME JOA. VIRAR A LA IZQUIERDA (IAS MAX 185 kt) PARA INTERCEPTAR Y SEGUIR R-026 JOA HASTA 7.5 DME JOA (14.7 DME MJV). VIRAR A LA DERECHA (IAS MAX 210 kt) PARA SEGUIR R-268 CDP (ALT MAX 2000 ft HASTA 20.0 DME CDP) DIRECTO A DVOR/DME CDP ASCIENDIENDO A 3000 ft PARA INTEGRARSE A LA ESPERA.



OCA/H		A	B	C	D
STA	2.5%	450 (440)			
<b>En circuito (H) sobre 27</b>		620 (600)	820 (800)	1210 (1190)	1510 (1490)

GS	kt	80	100	120	140	160	180
FAF-THR:	min:s						
FAF-MAPT:	min:s						
ROD: 5.3 %	ft/min	431	539	646	754	862	969
<b>ALT/HGT DME (ILS) FNA</b>							
		13 DME	12 DME	11 DME	10 DME	9 DME	8 DME
						7 DME	6 DME
							5 DME
							4 DME
							3 DME
							2 DME
							1 DME
		1690 (1670)	1360 (1350)	1040 (1020)	720 (700)		

PALMA DE MALLORCA AD

REQUISITOS DE LA BASE DE DATOS AERONÁUTICA  
 AERONAUTICAL DATA BASE REQUIREMENTS

PROCEDIMIENTOS DE APROXIMACIÓN POR INSTRUMENTOS / INSTRUMENT APPROACH PROCEDURES

RWY 06L LOC

PUNTO POINT	LATITUD LATITUDE	LONGITUD LONGITUDE	AZIMUT VERDADERO TRUE BEARING	DISTANCIA DME DME DISTANCE (NM)
NDB ADX (IAF)	39°32'58.0"N	002°23'45.1"E	-	-
DVOR/DME MJV (IAF)	39°26'06.7"N	002°45'29.2"E	-	-
DVOR/DME CDP (IAF)	39°41'51.1"N	003°26'02.6"E	-	-
IF	39°28'07.4"N	002°32'43.7"E	238.59° (LOC PLM)	9.00 DME ILS 10.97 DME JOA
FAF	39°30'11.1"N	002°37'04.0"E	238.59° (LOC PLM)	5.06 DME ILS 7.03 DME JOA
MAPT	39°32'18.4"N	002°41'32.4"E	238.59° (LOC PLM)	1.00 DME ILS 2.97 DME JOA
Aproximación final de no precisión - Ángulo de descenso (Pendiente) Non-precision final approach - Descent angle (Slope)				3.04 (5.32%)

CARTA NO UTILIZABLE. VER SUP 1071/2011  
 UNAVAILABLE CHART. SEE SUP 1071/2011