

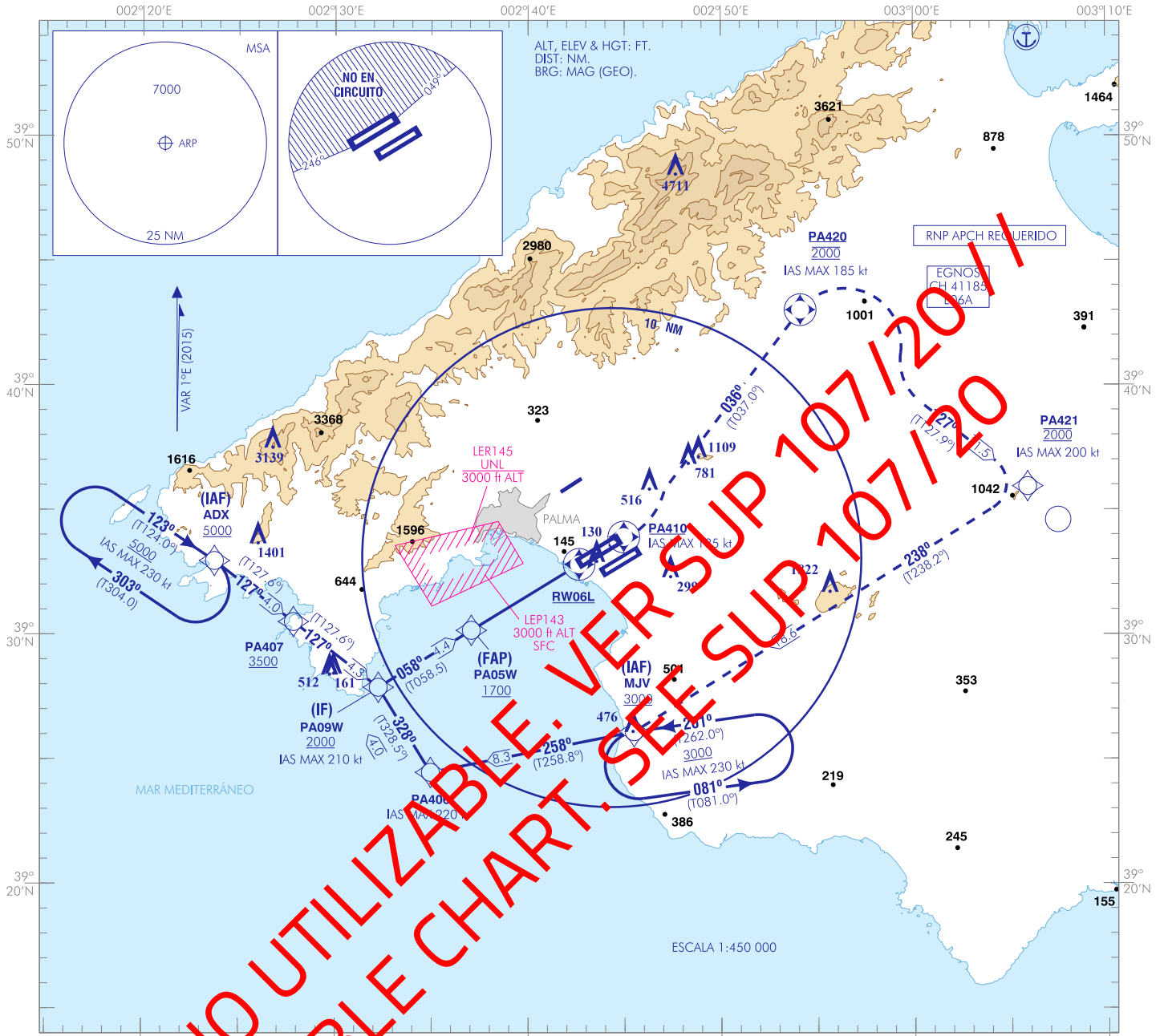
CARTA DE APROXIMACIÓN
POR INSTRUMENTOS-OACI

ELEV AD
27

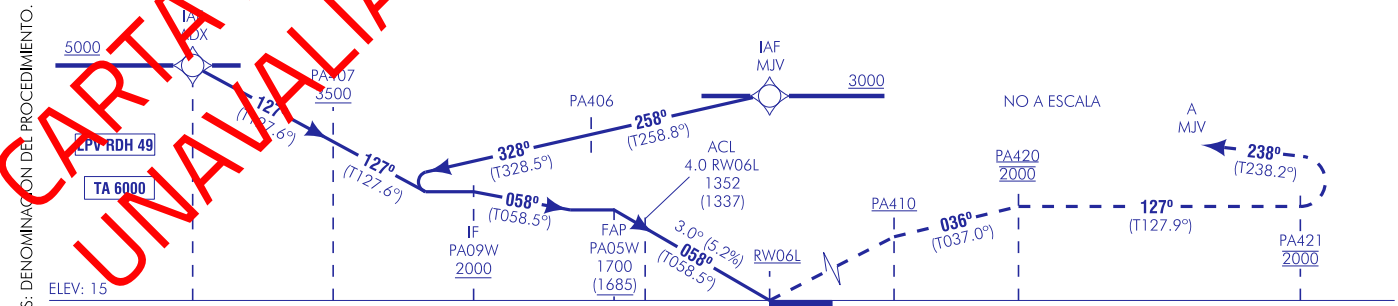
APP 118.955
TWR 118.305
ATIS 119.255

GMC NORTH 121.905
GMC SOUTH 121.705

PALMA DE MALLORCA
RNP
RWY 06L (LPV ONLY)



FRUSTRADA: SUBIR DIRECTO A PA410. VIRAR A LA IZQUIERDA (IAS MAX 185 kt) PARA SEGUIR EN RUMBO MAGNÉTICO 036° HASTA PA420 A 2000 ft. VIRAR A LA DERECHA (IAS MAX 185 kt) A PA421 A 2000 ft. VIRAR A LA DERECHA (IAS MAX 200 kt) A MJV ASCIENDIENDO A 3000 ft PARA INTEGRARSE A LA ESPERA.



CAMBIOS: DENOMINACION DEL PROCEDIMIENTO.
ELEV: 15
THR RWY 06L
HGT REF ELEV THR RWY 06L

OCA/H		A	B	C	D
STA	LPV 2.5%	447 (432)	459 (444)	467 (452)	478 (463)
	En círculo (H) sobre 27	610 (590)	830 (810)	1230 (1210)	1520 (1500)

GS	kt	80	100	120	140	160	180
FAP-THR: 5.1 NM	min:s	3:48	3:02	2:32	2:10	1:54	1:41
FAP-MAPT:	min:s						
ROD: 5.2 %	ft/min	425	531	637	743	849	955
ALT/HGT RW06L FNA							
13 DME	12 DME	11 DME	10 DME	9 DME	8 DME	7 DME	6 DME
					1680 (1670)	1360 (1340)	1030 (1020)
						710 (690)	

INTENCIONADAMENTE EN BLANCO
INTENTIONALLY BLANK

PALMA DE MALLORCA AD

REQUISITOS DE LA BASE DE DATOS AERONÁUTICA
AERONAUTICAL DATA BASE REQUIREMENTS

PROCEDIMIENTOS DE APROXIMACIÓN POR INSTRUMENTOS // INSTRUMENT APPROACH PROCEDURES

➔ RWY 06L RNP (LPV ONLY)

COORDENADAS WAYPOINTS // WAYPOINTS COORDINATES	
WAYPOINT	COORD
ADX (IAF)	39°32'58.0"N 002°23'45.0"E
MJV (IAF)	39°26'06.7"N 002°45'29.2"E
PA406	39°24'29.0"N 002°34'56.8"E
PA407	39°30'31.5"N 002°27'50.8"E
PA09W (IF)	39°27'53.7"N 002°32'14.8"E
PA05W (FAP)	39°30'40.9"N 002°37'03.8"E
RW06L	39°32'49.7"N 002°42'38.6"E
PA410	39°33'55.4"N 002°44'57.4"E
PA420	39°43'01.9"N 002°54'07.4"E
PA421	39°35'56.5"N 003°05'53.7"E

Aproximación final de precisión (APV SBAS) - Ángulo de descenso (Pendiente). // Precision final approach (APV SBAS) - Descent angle (Slope)	3.00° (5.24%)
---	---------------

DESCRIPCIÓN DEL PROCEDIMIENTO PROCEDURE DESCRIPTION			
DESCRIPCIÓN FORMAL FORMAL DESCRIPTION	DESCRIPCIÓN ABREVIADA ABBREVIATED DESCRIPTION	Código Path Terminator Previsto Expected Path Terminator Coding	Fly-Over Requerido Fly-Over Required
ADX (IAF)			
ADX a o por encima de 5000 ft. ADX at or above 5000 ft.	ADX [A5000+]-	IF	-
A PA407 a o por encima de 3500 ft. To PA407 at or above 3500 ft.	PA407 [A3500+]-	TF	-
A PA09W a o por encima de 2000 ft, virar a la izquierda, velocidad máxima 210 kt. To PA09W at or above 2000 ft, turn left, maximum speed 210 kt.	PA09W [A2000+;L;K210]-	TF	-
A PA05W a o por encima de 1700 ft. To PA05W at or above 1700 ft.	PA05W [A1700+]-	TF	-
A RW06L a o por encima de 65 ft. To RW06L at or above 65 ft.	RW06L [A65+]	TF	Y
APROXIMACION FRUSTRADA // MISSED APPROACH			
Directo a PA410, virar a la izquierda, velocidad máxima 185 kt. Direct to PA410, turn left, maximum speed 185 kt.	-PA410 [L;K185]-	DF	Y
A PA420 en curva 036°W, a 2000 ft, virar a la derecha, velocidad máxima 185 kt. To PA420 in track 036°W, at 2000 ft, turn right, maximum speed 185 kt.	PA420 [M036;A2000;R;K185]-	CF	Y
A PA421 a 2000 ft, virar a la derecha, velocidad máxima 200 kt. To PA421 at 2000 ft, turn right, maximum speed 200 kt.	PA421 [A2000;R;K200]-	TF	-
MJV a o por encima de 3000 ft. To MJV at or above 3000 ft.	MJV [A3000+]	TF	-

DESCRIPCIÓN DEL PROCEDIMIENTO PROCEDURE DESCRIPTION			
DESCRIPCIÓN FORMAL FORMAL DESCRIPTION	DESCRIPCIÓN ABREVIADA ABBREVIATED DESCRIPTION	Código Path Terminator Previsto Expected Path Terminator Coding	Fly-Over Requerido Fly-Over Required
MJV (IAF)			
MJV a o por encima de 3000 ft. MJV at or above 3000 ft.	MJV [A3000+]-	IF	-
A PA406, virar a la derecha, velocidad máxima 220 kt. To PA406, turn right, maximum speed 220 kt.	PA406 [R;K220]-	TF	-
A PA09W a o por encima de 2000 ft, virar a la derecha, velocidad máxima 210 kt. To PA09W at or above 2000 ft, turn right, maximum speed 210 kt.	PA09W [A2000+;R;K210]-	TF	-
A PA05W a o por encima de 1700 ft. To PA05W at or above 1700 ft.	PA05W [A1700+]-	TF	-
A RW06L a o por encima de 65 ft To RW06L at or above 65 ft.	RW06L [A65+]	TF	Y
APROXIMACIÓN FRUSTRADA // MISSED APPROACH			
Directo a PA410, virar a la izquierda, velocidad máxima 185 kt. Direct to PA410, turn left, maximum speed 185 kt.	-PA410 [L;K185]-	DF	Y
A PA420 en curso 036°M, a 2000 ft, virar a la derecha, velocidad máxima 185 kt. To PA420 in track 036°M, at 2000 ft, turn right, maximum speed 185 kt.	PA420 [M036;A2000; R;K185]-	CF	Y
A PA421 a 2000 ft, virar a la derecha, velocidad máxima 200 kt. To PA421 at 2000 ft, turn right, maximum speed 200 kt.	PA421 [A2000;R;K200]-	TF	-
A MJV a o por encima de 3000 ft. To MJV at or above 3000 ft.	MJV [A3000+]	TF	-

CIRCUITOS DE ESPERA // HOLDING PATTERN			
DESCRIPCIÓN FORMAL FORMAL DESCRIPTION	DESCRIPCIÓN ABREVIADA ABBREVIATED DESCRIPTION	Código Path Terminator Previsto Expected Path Terminator Coding	Fly-Over Requerido Fly-Over Required
ADX (IAF)			
ADX {HM;R;T124.0;1MIN} a o por encima de 5000 ft, velocidad máxima 230 kt. ADX {HM;R;T124.0;1MIN} at or above 5000 ft, maximum speed 230 kt.	ADX [HM;R;T124.0;1MIN;A5000+;K230-]	HM	-
MJV (IAF)			
MJV {HM;L;T262.0;1MIN} a o por encima de 3000 ft, velocidad máxima 230 kt. MJV {HM;L;T262.0;1MIN} at or above 3000 ft, maximum speed 230 kt.	MJV [HM;L;T262.0;1MIN;A3000+;K230-]	HM	-

CARTA NO UTILIZABLE. VER SUP 107120-11
 UNAVAILIABLE CHART. SEE SUP 107120-11

DESCRIPCIÓN TABULAR DEL PROCEDIMIENTO PROCEDURE TABULAR DESCRIPTION											
Número de serie Serial number	Descriptor de trayectoria Path Terminator	Identificador de punto de recorrido Waypoint identifier	Sobrevuelo Fly-over	Curso/derrota Course/Track °M (°T)	Variación magnética Magnetic variation	Distancia Distance (NM)	Dirección de viraje Turn direction	Altitud Altitude (ft)	Velocidad Speed (kt)	VPA/TCH (°/ft)	Especificación de navegación Navigation specification
ADX (IAF)											
01	IF	ADX	-	-	-0.6	-	-	+5000	-	-	RNP APCH
02	TF	PA407	-	127 (127.6)	-0.6	4.0	-	+3500	-	-	RNP APCH
03	TF	PA09W	-	127 (127.6)	-0.6	4.3	L	+2000	-210	-	RNP APCH
04	TF	PA05W	-	058 (058.5)	-0.6	4.4	-	+1700	-	-	RNP APCH
05	TF	<u>RW06L</u>	Y	058 (058.5)	-0.6	5.1	-	+65	-	-3.0/15	RNP APCH
APROXIMACIÓN FRUSTRADA // MISSED APPROACH											
06	DF	<u>PA410</u>	Y	-	-0.6	-	L	-	-185	-	RNP APCH
07	CF	<u>PA420</u>	Y	036 (037.0)	-0.6	-	R	@2000	-185	-	RNP APCH
08	TF	PA421	-	127 (127.9)	-0.6	11.5	R	@000	-200	-	RNP APCH
09	TF	MJV	-	238 (238.2)	-0.6	18.6	-	+3000	-	-	RNP APCH

DESCRIPCIÓN TABULAR DEL PROCEDIMIENTO PROCEDURE TABULAR DESCRIPTION											
Número de serie Serial number	Descriptor de trayectoria Path Terminator	Identificador de punto de recorrido Waypoint identifier	Sobrevuelo Fly-over	Curso/derrota Course/Track °M (°T)	Variación magnética Magnetic variation	Distancia Distance (NM)	Dirección de viraje Turn direction	Altitud Altitude (ft)	Velocidad Speed (kt)	VPA/TCH (°/ft)	Especificación de navegación Navigation specification
MJV (IAF)											
01	IF	MJV	-	-	-0.6	-	-	+3000	-	-	RNP APCH
02	TF	PA406	-	258 (258.6)	-0.6	8.3	R	-	-220	-	RNP APCH
03	TF	PA09W	-	326 (328.3)	-0.6	4.0	R	+2000	-210	-	RNP APCH
04	TF	PA05W	-	058 (058.5)	-0.6	4.4	-	+1700	-	-	RNP APCH
05	TF	<u>RW06L</u>	Y	058 (058.5)	-0.6	5.1	-	+65	-	-3.0/15	RNP APCH
APROXIMACIÓN FRUSTRADA // MISSED APPROACH											
06	DF	<u>PA410</u>	Y	-	-0.6	-	L	-	-185	-	RNP APCH
07	CF	<u>PA420</u>	Y	036 (037.0)	-0.6	-	R	@2000	-185	-	RNP APCH
08	TF	PA421	-	127 (127.9)	-0.6	11.5	R	@2000	-200	-	RNP APCH
09	TF	MJV	-	238 (238.2)	-0.6	18.6	-	+3000	-	-	RNP APCH

CIRCUITOS DE ESPERA // HOLDING PATTERN											
Número de serie Serial number	Descriptor de trayectoria Path Terminator	Identificador de punto de recorrido Waypoint identifier	Sobrevuelo Fly-over	Curso/derrota Course/Track °M (°T)	Variación magnética Magnetic variation	Distancia/ Tiempo de alejamiento Distance/ Outbound time	Dirección de viraje Turn direction	Altitud MNM MNM altitude (ft)	Altitud MAX MAX altitude (ft)	Velocidad Speed (kt)	Especificación de navegación Navigation specification
	HM	ADX	-	123 (124.0)	-0.6	1 MIN	R	5000	-	-230	RNAV1
	HM	MJV	-	261 (262.0)	-0.6	1 MIN	L	3000	-	-230	RNAV1

CARTA NO UTILIZABLE. VER SUP 107120-1
 UNAVAILABLE CHART. SEE SUP 107120-1

SBAS LPV FAS DATA BLOCK

FAS DATA BLOCK		
1	OPERATION MODE	00
2	SERVICE PROVIDER IDENTIFIER	01*
3	AIRPORT IDENTIFIER	LEPA
4	RUNWAY	RW06L
5	APPROACH PERFORMANCE DESIGNATOR	0**
6	ROUTE INDICATOR	
7	REFERENCE PATH DATA SELECTOR (RPDS)	00
8	REFERENCE PATH IDENTIFIER	E06A ***
9	LANDING THRESHOLD POINT (LTP) – LATITUDE	393247.735N
10	LANDING THRESHOLD POINT (LTP) – LONGITUDE	002238.610E
11	LTP HEIGHT ABOVE ELLIPSOID (HAE)	00535 (053.5m)
12	FLIGHT PATH ALIGNMENT POINT (FPAP) – LATITUDE	393345.0875N
13	FLIGHT PATH ALIGNMENT POINT (FPAP) – LONGITUDE	0024435.655E
14	THRESHOLD CROSSING HEIGHT (TCH)	001.00
15	TCH UNIT SELECTOR	1
16	GLIDE PATH ANGLE	03.00
17	COURSE WIDTH AT THRESHOLD	105.00
18	LENGTH OFFSET	0008
19	HORIZONTAL ALERT LIMIT (HAL)	40.0
20	VERTICAL ALERT LIMIT (VAL)	50.0
21	PRECISION APPROACH PATH POINT CRC REMINDER	FFC98FD4
NON - FAS DATA BLOCK		
22	ICAO CODE	LE
23	LTP ORTHOMETRIC HEIGHT	+00046 (4.6m)
24	FPAP ORTHOMETRIC HEIGHT	+00046 (4.6m)
NOTAS // NOTES: *: Este valor "01" identifica a EGNOS como proveedor de servicio. // This value "01" identifies EGNOS as service provider. **: LPV. ***: "E" se refiere a EGNOS. // "E" refers to EGNOS.		

CARTA NO UTILIZABLE VER SUP 101/2011
 UNAVAILIABLE CHART. SEE SUP 101/2011