

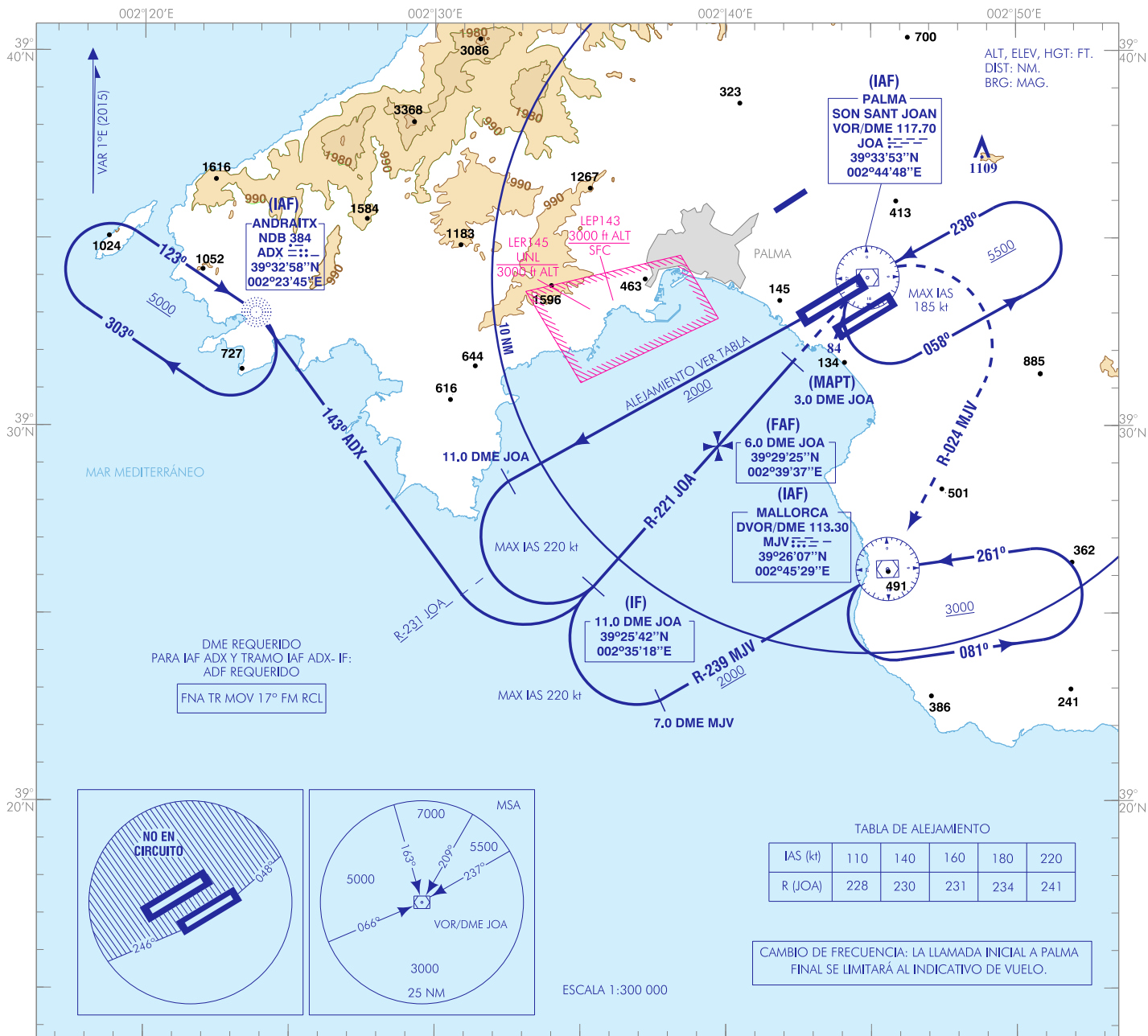
CARTA DE APROXIMACIÓN
POR INSTRUMENTOS-OACI

ELEV AD
27

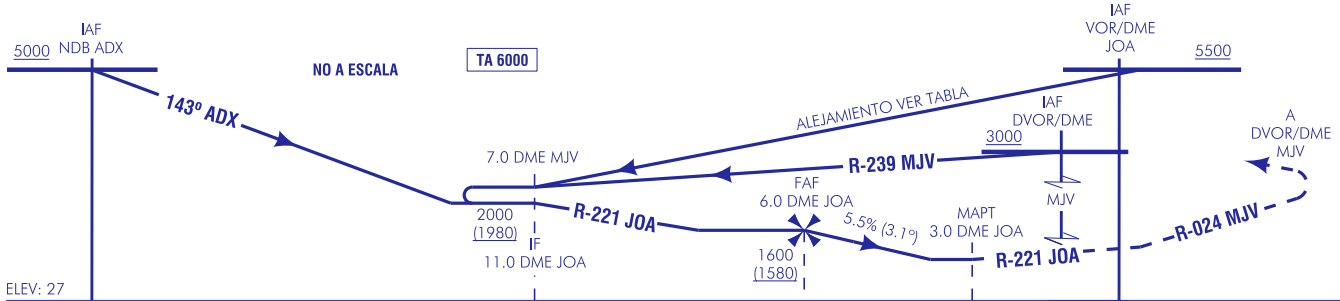
APP 118.955
TWR 118.305
ATIS 119.255

GMC NORTH 121.905
GMC SOUTH 121.705

PALMA DE MALLORCA
VOR
RWY 06R



FRUSTRADA: SUBIR EN R-221 JOA DIRECTO AL VOR/DME JOA. VIRAR A LA DERECHA (IAS MAX 185 kt) PARA SEGUIR R-024 MJV SUBIENDO A 3000 ft PARA INTEGRARSE A LA ESPERA.



CAMBIOS: NOTA ADF.

HGT REF ELEV AD

OCA/H	A	B	C	D
2.5%	RESTRINGIDA A OCA/H DE CIRCUITO POR VULNERACIÓN VSS Y DESALINEACIÓN DE FNA			
STA				
En circuito (H) sobre	610 (590)	820 (800)	1210 (1190)	1510 (1490)

GS	kt	80	100	120	140	160	180					
FAF-THR:	min:s											
FAF-MAPT: 3.0 NM	min:s	2:15	1:48	1:30	1:17	1:08	1:00					
ROD: 5.5 %	ft/min	444	555	666	777	888	999					
ALT/HGT DME (JOA) FNA												
13 DME	12 DME	11 DME	10 DME	9 DME	8 DME	7 DME	6 DME	5 DME	4 DME	3 DME	2 DME	1 DME
								1320 (1290)	990 (960)	660 (630)		

PALMA DE MALLORCA AD

REQUISITOS DE LA BASE DE DATOS AERONÁUTICA
 AERONAUTICAL DATA BASE REQUIREMENTS

PROCEDIMIENTOS DE APROXIMACIÓN POR INSTRUMENTOS // INSTRUMENT APPROACH PROCEDURES

RWY 06R VOR

PUNTO POINT	LATITUD LATITUDE	LONGITUD LONGITUDE	AZIMUT VERDADERO TRUE BEARING	DISTANCIA DME DME DISTANCE (NM)
NDB ADX (IAF)	39°32'58.0"N	002°23'45.1"E	-	-
VOR/DME JOA (IAF)	39°33'53.1"N	002°44'47.7"E	-	-
DVOR/DME MJV (IAF)	39°26'06.7"N	002°45'29.2"E	-	-
IF	39°25'41.6"N	002°35'18.0"E	222.00° (JOA)	11.00 DME JOA
FAF	39°29'25.0"N	002°39'36.8"E	222.00° (JOA)	6.00 DME JOA
MAPT	39°31'39.0"N	002°42'12.3"E	222.00° (JOA)	3.00 DME JOA
Aproximación final de no precisión - Ángulo de descenso (Pendiente) // Non-precision final approach - Descent angle (Slope)				3.14° (5.48%)