

CARTA DE APROXIMACIÓN  
POR INSTRUMENTOS-OACI

ELEV AD  
27 ft  
VAR 1°E (2020)

APP 118.955 C  
TWR 118.305 C  
ATIS 119.255 C

GMC NORTH 121.905 C  
GMC SOUTH 121.705 C

PALMA DE MALLORCA  
VOR  
RWY 06R

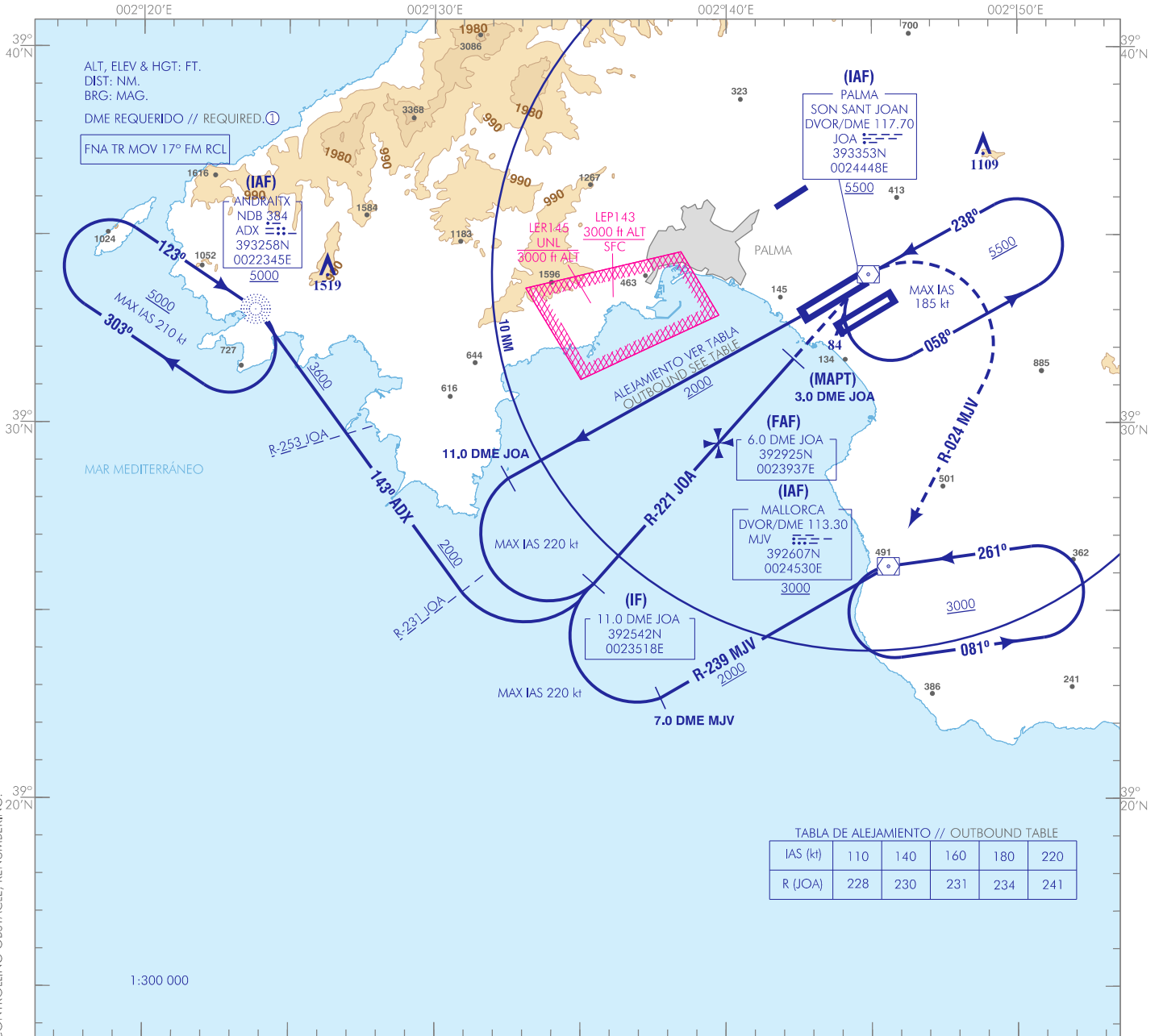


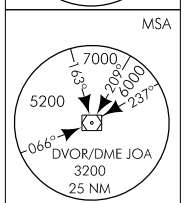
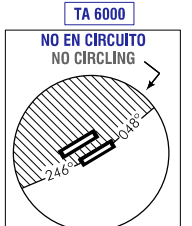
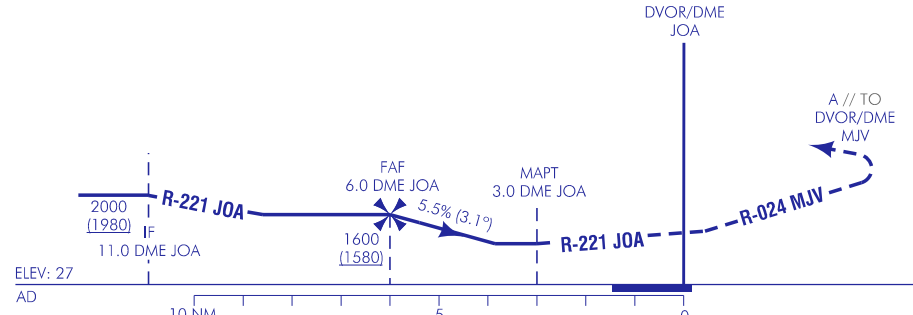
TABLA DE ALEJAMIENTO // OUTBOUND TABLE

IAS (kt)	110	140	160	180	220
R (JOA)	228	230	231	234	241

**FRUSTRADA:** SUBIR EN R-221 JOA DIRECTO AL DVOR/DME JOA. VIRAR A LA DERECHA (IAS MAX 185 kt) PARA SEGUIR R-024 MJV SUBIENDO A 3000 PARA INTEGRARSE A LA ESPERA.

**MISSED APCH:** CLIMB ON R-221 JOA DIRECT TO DVOR/DME JOA. TURN RIGHT (MAX IAS 185 kt) TO FOLLOW R-024 MJV CLIMBING TO 3000 TO JOIN THE HOLDING.

- NOTAS:  
 ① IAF ADX Y TRAMO IAF ADX-IF: ADF REQUERIDO.  
 - CAMBIO DE FRECUENCIA: LA LLAMADA INICIAL A PALMA FINAL SE LIMITARÁ AL INDICATIVO DE VUELO.  
 NOTES:  
 ① IAF ADX AND SEGMENT IAF ADX-IF: ADF REQUIRED.  
 - FREQUENCY SWITCH: THE INITIAL CALL TO PALMA FINAL SHALL BE RESTRICTED TO THE FLIGHT CALL SIGN.



HGT REF ELEV AD

OCA/H	A	B	C	D
2.5%				
STA				
En circuito (H) sobre Circling (H) over	610 (590)	820 (800)	1210 (1190)	1510 (1490)

GS	kt	80	100	120	140	160	180
FAF-THR:	min:s						
FAF-MAPT: 3.0 NM	min:s	2:15	1:48	1:30	1:17	1:08	1:00
ROD: 5.5 %	ft/min	444	555	666	777	888	999

ALT/HGT DME (JOA) FNA												
13	12	11	10	9	8	7	6	5	4	3	2	1
								1320 (1290)	990 (960)	660 (630)		

CAMBIOS: ALTITUDES EN TRAMO INICIAL DESDE ADX (IAF), IAS MAX EN ESPERA SOBRE ADX, OBSTÁCULO DETERMINANTE, RENUMERACIÓN, RENUMERACIÓN. CHANGES: ALTITUDES ON INITIAL SEGMENT FROM ADX (IAF), MAX IAS ON HOLDING OVER ADX, CONTROLLING OBSTACLE, RENUMBERING.

PALMA DE MALLORCA AD

REQUISITOS DE LA BASE DE DATOS AERONÁUTICA  
 AERONAUTICAL DATA BASE REQUIREMENTS

PROCEDIMIENTOS DE APROXIMACIÓN POR INSTRUMENTOS // INSTRUMENT APPROACH PROCEDURES

VOR RWY 06R

PUNTO POINT	LAT	LONG	AZIMUT VERDADERO TRUE BEARING	DISTANCIA DME DME DISTANCE (NM)
NDB ADX (IAF)	393258.0N	0022345.1E	-	-
DVOR/DME JOA (IAF)	393352.8N	0024447.9E	-	-
DVOR/DME MJV (IAF)	392606.7N	0024529.9E	-	-
IF	392541.6N	0023518.0E	222.00° (JOA)	11.00 DME JOA
FAF	392925.0N	0023936.8E	222.00° (JOA)	6.00 DME JOA
MAPT	393139.0N	0024212.3E	222.00° (JOA)	3.00 DME JOA
Aproximación final de no precisión - Pendiente (Ángulo de descenso) // Non-precision final approach - Slope (Descent angle)				5.48% (3.14°)