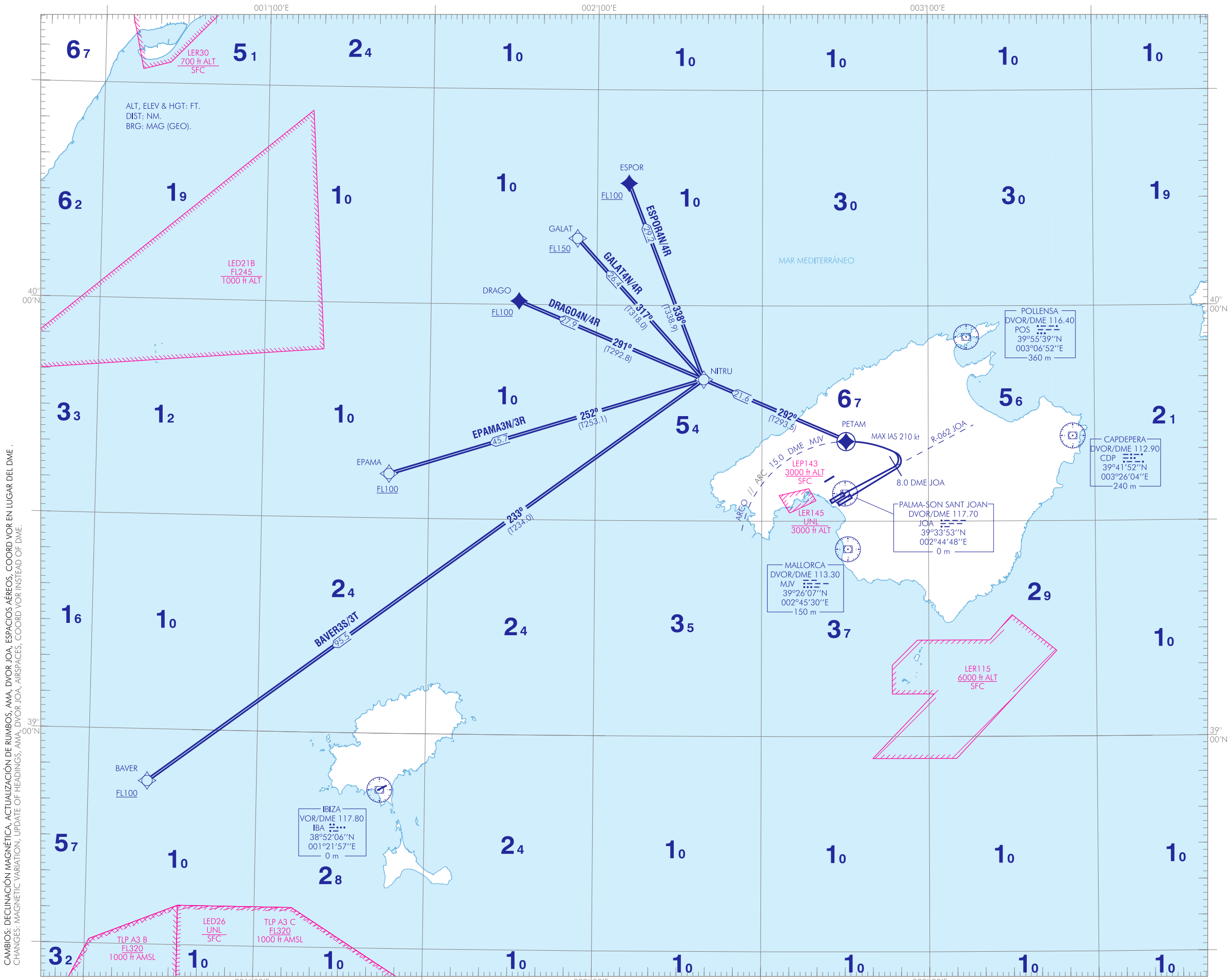
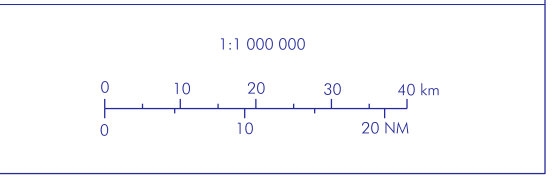


RWY 06L		RWY 06R	
BAVER3S	DRAGO4N	BAVER3T	DRAGO4R
EPAMA3N	ESPOR4N	EPAMA3R	ESPOR4R
GALAT4N		GALAT4R	



SE REQUIERE APROBACIÓN RNAV1.  
DME/DME REQUERIDO.  
NOTAS, RESTRICCIONES: VER DESCRIPCIÓN TEXTUAL.  
RNAV1 APPROVAL REQUIRED.  
DME/DME REQUIRED.  
NOTES, RESTRICTIONS: SEE TEXTUAL DESCRIPTION.

CAMBIOS: DECLINACIÓN MAGNÉTICA, ACTUALIZACIÓN DE RUMBOS, AMA, DVOR JOA, ESPACIOS AÉREOS, COORD VOR EN LUGAR DEL DME.  
CHANGES: MAGNETIC VARIATION, UPDATE OF HEADINGS, AMA, DVOR JOA, AIRSPACES, COORD VOR INSTEAD OF DME.



**INTENCIONADAMENTE EN BLANCO**  
**INTENTIONALLY BLANK**

**PALMA DE MALLORCA AD**

COORDENADAS WAYPOINTS // WAYPOINTS COORDINATES	
WPT	COORD
BAVER	38°52'47.4"N 000°40'30.0"E
DRAGO	40°00'28.1"N 001°45'56.4"E
EPAMA	39°36'11.3"N 001°22'49.4"E
ESPOR	40°16'58.9"N 002°05'44.0"E
GALAT	40°09'15.7"N 001°56'27.1"E
NITRU	39°49'41.7"N 002°19'27.5"E
PETAM	39°41'07.3"N 002°45'09.5"E

**SALIDAS NORMALIZADAS POR INSTRUMENTOS (SID) RNAV1**

**NOTAS APLICABLE A TODAS LAS SID:**

- Se requiere aprobación RNAV1.
- DME/DME requerido.
- IAS MAX 250 kt a FL100 o inferior.
- El procedimiento RNAV1 comenzará una vez finalizado el ascenso inicial convencional en el waypoint PETAM (MJV 358/15.0).

**PISTA 06L**

**ASCENSO INICIAL CONVENCIONAL**

SALIDA BAVER TRES SIERRA (BAVER3S)  
 SALIDA DRAGO CUATRO NOVEMBER (DRAGO4N)  
 SALIDA EPAMA TRES NOVEMBER (EPAMA3N)  
 SALIDA ESPOR CUATRO NOVEMBER (ESPOR4N)  
 SALIDA GALAT CUATRO NOVEMBER (GALAT4N)  
 Subir en rumbo de pista para seguir R-062 JOA hasta 8.0 DME JOA. Virar a la izquierda (IAS MAX en viraje 210 kt) para seguir arco 15.0 DME MJV directo a PETAM. Mantener 6000 ft excepto autorización ATC.  
 Pendiente mínima de ascenso 6.0% hasta 4000 ft.

**PISTA 06R**

**ASCENSO INICIAL CONVENCIONAL**

SALIDA BAVER TRES TANGO (BAVER3T)  
 SALIDA DRAGO CUATRO ROMEO (DRAGO4R)  
 SALIDA EPAMA TRES ROMEO (EPAMA3R)  
 SALIDA ESPOR CUATRO ROMEO (ESPOR4R)  
 SALIDA GALAT CUATRO ROMEO (GALAT4R)  
 Subir en rumbo de pista hasta 8.0 DME JOA. Virar a la izquierda (IAS MAX en viraje 210 kt) para seguir arco 15.0 DME MJV directo a PETAM. Mantener 6000 ft excepto autorización ATC.  
 Pendiente mínima de ascenso 6.5% hasta 4000 ft.

**STANDARD INSTRUMENT DEPARTURES (SID) RNAV1**

**NOTES APLICABLE TO ALL SID:**

- RNAV1 approval required.
- DME/DME required.
- MAX IAS 250 kt at FL100 or below.
- The RNAV1 procedure will start once the initial conventional climbing has been finished at the waypoint PETAM (MJV 358/15.0).

**RUNWAY 06L**

**INITIAL CONVENTIONAL CLIMBING**

BAVER THREE SIERRA DEPARTURE (BAVER3S)  
 DRAGO FOUR NOVEMBER DEPARTURE (DRAGO4N)  
 EPAMA THREE NOVEMBER DEPARTURE (EPAMA3N)  
 ESPOR FOUR NOVEMBER DEPARTURE (ESPOR4N)  
 GALAT FOUR NOVEMBER DEPARTURE (GALAT4N)  
 Climb on runway heading to follow R-062 JOA up to 8.0 DME JOA. Turn left (turning MAX IAS 210 kt) to follow arc 15.0 DME MJV direct to PETAM. Maintain 6000 ft except ATC clearance.  
 Minimum climb gradient of 6.0% up to 4000 ft.

**RUNWAY 06R**

**INITIAL CONVENTIONAL CLIMBING**

BAVER THREE TANGO DEPARTURE (BAVER3T)  
 DRAGO FOUR ROMEO DEPARTURE (DRAGO4R)  
 EPAMA THREE ROMEO DEPARTURE (EPAMA3R)  
 ESPOR FOUR ROMEO DEPARTURE (ESPOR4R)  
 GALAT FOUR ROMEO DEPARTURE (GALAT4R)  
 Climb on runway heading up to 8.0 DME JOA. Turn left (turning MAX IAS 210 kt) to follow arc 15.0 DME MJV direct to PETAM. Maintain 6000 ft except ATC clearance.  
 Minimum climb gradient of 6.5% up to 4000 ft.

DESCRIPCIÓN TABULAR DEL PROCEDIMIENTO  
 PROCEDURE TABULAR DESCRIPTION

Número de serie Serial number	Descriptor de trayectoria Path Terminator	Identificador de punto de recorrido Waypoint identifier	Sobrevuelo Fly-over	Curso/Derrota Course/Track °M (°T)	Variación magnética Magnetic variation	Distancia Distance (NM)	Dirección de viraje Turn direction	Altitud Altitude (ft)	Velocidad Speed (kt)	VPA/TCH (°/ft)	Especificación de navegación Navigation specification
→ <b>BAVER3S RNAV1 (DME/DME)</b> <b>BAVER3T RNAV1 (DME/DME)</b>											
001	IF	PETAM	Y	–	-1.4	–	R	–	–	–	RNAV1
002	TF	NITRU	–	292 (293.5)	-1.4	21.6	L	–	–	–	RNAV1
003	TF	BAVER	–	233 (234.0)	-1.4	95.5	–	+FL100	–	–	RNAV1
→ <b>DRAGO4N RNAV1 (DME/DME)</b> <b>DRAGO4R RNAV1 (DME/DME)</b>											
001	IF	PETAM	Y	–	-1.4	–	R	–	–	–	RNAV1
002	TF	NITRU	–	292 (293.5)	-1.4	21.6	–	–	–	–	RNAV1
003	TF	DRAGO	–	291 (292.8)	-1.4	27.9	–	+FL100	–	–	RNAV1
→ <b>EPAMA3N RNAV1 (DME/DME)</b> <b>EPAMA3R RNAV1 (DME/DME)</b>											
001	IF	PETAM	Y	–	-1.4	–	R	–	–	–	RNAV1
002	TF	NITRU	–	292 (293.5)	-1.4	21.6	L	–	–	–	RNAV1
003	TF	EPAMA	–	252 (253.1)	-1.4	45.7	–	+FL100	–	–	RNAV1
→ <b>ESPOR4N RNAV1 (DME/DME)</b> <b>ESPOR4R RNAV1 (DME/DME)</b>											
001	IF	PETAM	Y	–	-1.4	–	R	–	–	–	RNAV1
002	TF	NITRU	–	292 (293.5)	-1.4	21.6	R	–	–	–	RNAV1
003	TF	ESPOR	–	338 (338.9)	-1.4	29.2	–	+FL100	–	–	RNAV1
→ <b>GALAT4N RNAV1 (DME/DME)</b> <b>GALAT4R RNAV1 (DME/DME)</b>											
001	IF	PETAM	Y	–	-1.4	–	R	–	–	–	RNAV1
002	TF	NITRU	–	292 (293.5)	-1.4	21.6	R	–	–	–	RNAV1
003	TF	GALAT	–	317 (318.0)	-1.4	26.4	–	+FL150	–	–	RNAV1

OBSTÁCULOS SIGNIFICATIVOS // SIGNIFICANT OBSTACLES

OBST	RWY	LAT	LONG	HGT (ft)	ELEV (ft)
Cota // Spot elevation	06L/06R	39°44'13.5"N	002°48'50.0"E	0	2674
Cota // Spot elevation	06L/06R	39°45'26.5"N	002°45'55.0"E	0	3576
Cota // Spot elevation	06L	39°46'45.1"N	002°49'40.7"E	0	3022
Cota // Spot elevation	06L	39°46'26.9"N	002°46'59.9"E	0	3638